



© Lisa Rastl

Die in den Neunzehnfünziger-Jahren eröffnete Volks- und Mittelschule im Niederösterreichischen Eichgraben wurde aufgrund des Bevölkerungszuzugs zu klein. Der ursprüngliche Plan, einen lokalen Baumeister mit einem Neubau zu beauftragen, wurde jedoch von der Gemeinde, allen voran dem Bürgermeister, verworfen. Schule - so kamen alle Parteien im Ort überein - sollte mehr sein, als am Nachmittag abgesperrte Klassenzimmer, kann sie doch vielmehr ein kommunales Zentrum bilden. Die Gemeinderäte reisten durch Österreich, besuchten die besten Schulen des Landes, veranstalteten Informationsabende, banden Lehrer:innen, Eltern und die Bevölkerung in abendlichen Diskussionen ein, um anschließend den Neubau der Schule auszuschreiben.

Die Wiener Architekten Franz&Sue wussten mit ihrem Entwurf einer Schule als Zentrum im Ort zu überzeugen. Sie haben den Bestand um einen Neubau erweitert, der Platz für zusätzliche Klassen und Gemeinschaftsräume bietet. Vor allem aber ermöglicht der Grundriss einen Vorplatz zwischen dem alten Gebäude und der Neuerrichtung, eine sichtbare Öffnung zum Ort und zur Hauptstraße hin mit einem repräsentativen Eingang für die NMS.

Auf der Hofseite im Norden wurde dem Bestandsgebäude eine große Aula hinzugefügt, die auch als Veranstaltungssaal genutzt werden kann. Außerhalb der Schulzeiten findet der Raum Verwendung als Übungsort für Orchester, Chöre und Vereine der Gemeinde.

Wo vorher noch Strukturen wie in Gangschulen aus der Zeit Maria Theresias dominierten, entstanden nun erweiterte Spiel- und Lernräume, bringen neue Klassengrundrisse und Fensterinseln Licht und Transparenz in die Bildungsräume. Des Weiteren bieten eine Dachterrasse und ein neu gestalteter Garten mit Außenklassen vielfältige und großzügige Flächen zum Spielen, Lernen und Ausruhen. (Text: Architekten, bearbeitet)

Volksschule und Neue Mittelschule Eichgraben

Hauptstraße 44
3032 Eichgraben, Österreich

ARCHITEKTUR
Franz&Sue

BAUHERRSCHAFT
Marktgemeinde Eichgraben

TRAGWERKSPLANUNG
PCD ZT-GmbH

ÖRTLICHE BAUAUFSICHT
A quadrat

FERTIGSTELLUNG
2019

SAMMLUNG
**ORTE architekturNetzwerk
niederösterreich**

PUBLIKATIONSdatum
27. April 2020



© Lisa Rastl



© Lisa Rastl



© Lisa Rastl

Volksschule und Neue Mittelschule Eichgraben

DATENBLATT

Architektur: Franz&Sue (Christian Ambos, Michael Anhammer, Robert Diem, Harald Höller, Erwin Stättner)

Mitarbeit Architektur: Lucie Vencelidesová (PL), Anna Ladurner (PL), Eva Fischer, Nadine Hoffmann, Joshua Meighörner, Claude Probst, David Huber, Alexandra Flanjak

Bauherrschaft: Marktgemeinde Eichgraben

Tragwerksplanung: PCD ZT-GmbH

örtliche Bauaufsicht: A quadrat

Fotografie: Lisa Rastl

Bauphysik: Sarvari Energie Consulting e.U.

Gebäudetechnik: L.U.X. Beleuchtungskonzepte GmbH

Brandschutzplanung: Hoyer Brandschutz GmbH

Funktion: Bildung

Wettbewerb: 09/2016 - 11/2016

Planung: 11/2016

Ausführung: 01/2018 - 04/2019

Grundstücksfläche: 4.143 m²

Bruttogeschossfläche: 4.500 m²

Nutzfläche: 3.700 m²

Bebaute Fläche: 2.334 m²

Umbauter Raum: 15.925 m³

Baukosten: 3,8 Mio EUR

NACHHALTIGKEIT

Energieeffizienz erheblich gesteigert werden und ebenso die Aufenthaltsqualität für SchülerInnen und LehrerInnen. Die Zubauten machen das Gesamtgebäude kompakter und tragen zur nachhaltigen Energieersparnis bei.

Um das historische Erbe und die Identität der Schule zu wahren, wurde die Fassadengestaltung des Bestands behutsam aufgefrischt. Der straßenseitige Neubau wurde mit einer Lerchenholzfassade bekleidet und mit großzügigen Verglasungen gestaltet, um von passiver Solarenergie zu profitieren. Außenliegender Sonnenschutz



© Lisa Rastl



© Lisa Rastl

**Volksschule und Neue Mittelschule
Eichgraben**

verhindert Überhitzung im Sommer.

Heizwärmebedarf: 40,5 kWh/m²a (Energieausweis)

Außeninduzierter Kühlbedarf: 27,5 kWh/m²a (Energieausweis)

Energiesysteme: Heizungsanlage aus biogenen Brennstoffen, Photovoltaik

Materialwahl: Stahlbeton, Ziegelbau

AUSFÜHRENDE FIRMEN:

Baumeister: Baumeister Lechner GmbH; Zimmermeisterarbeiten: Zimmerei & Holzbau

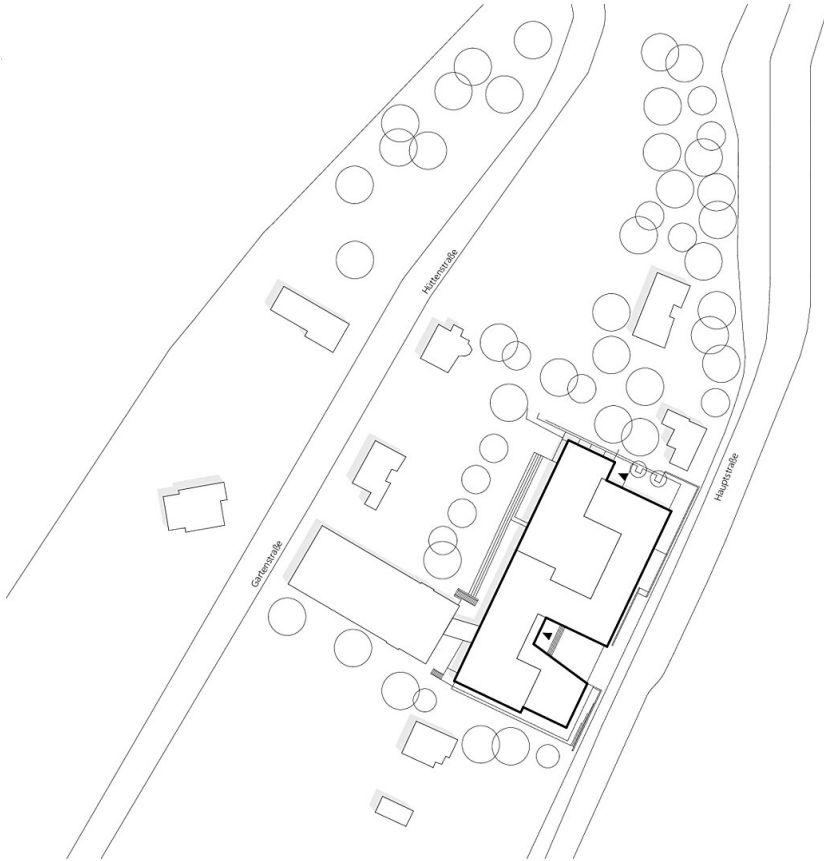
Stefan Wallner GmbH; Trockenbau: Perchtold Trockenbau Wien GmbH;

Elektrotechnik: Norbert Ockermüller Ges.m.b.H; Haustechnik: Maroscheck GmbH

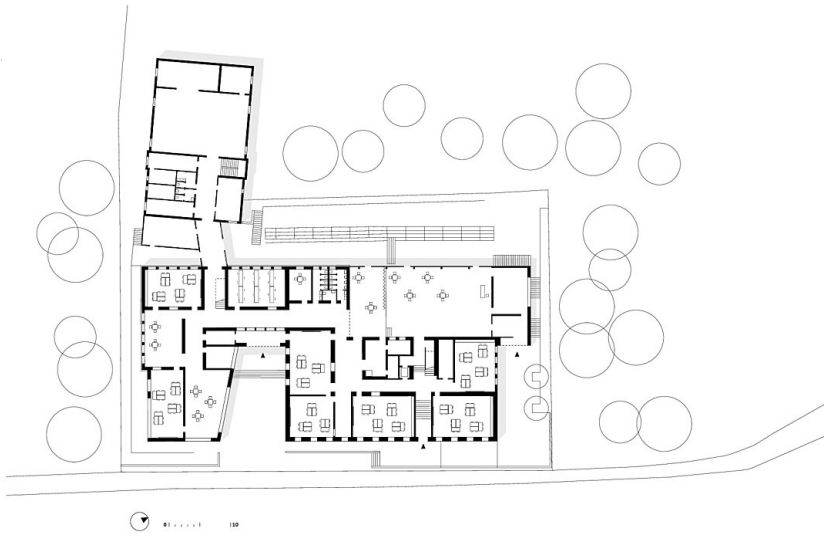
PUBLIKATIONEN

Niederösterreichische Nachrichten, 10.04.2019

**Volksschule und Neue Mittelschule
Eichgraben**

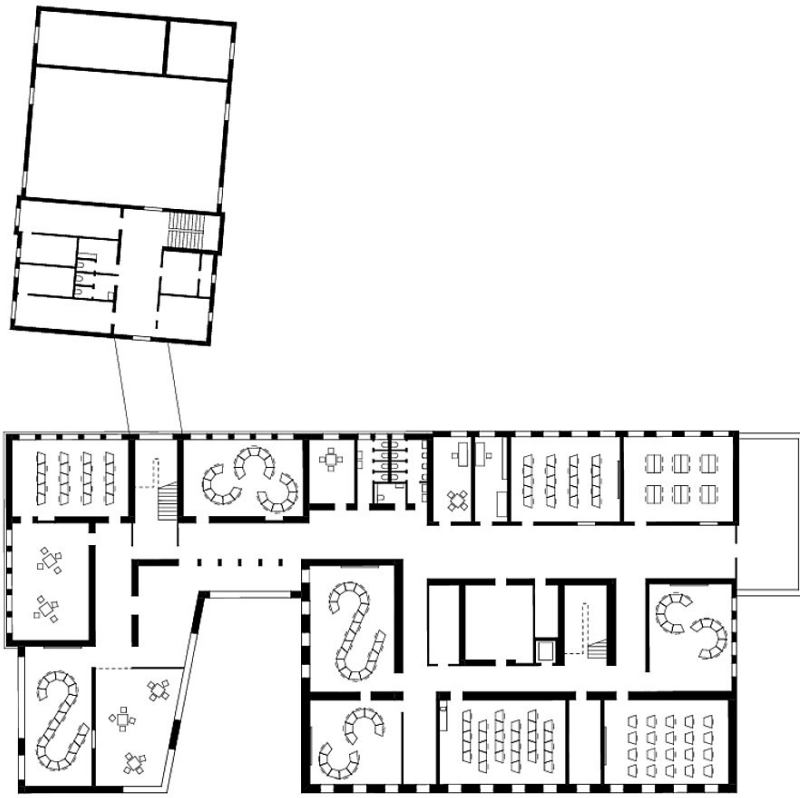


Lageplan

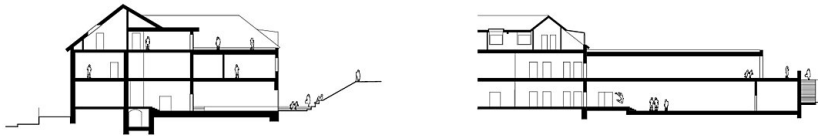


Grundriss EG

Volksschule und Neue Mittelschule Eichgraben



Grundriss RG



Schnitte



Ansichten