



© Kurt Hörbst

Ein Wohnhaus am Berg oberhalb der Ortschaft Opponitz im Ybbstal sollte erweitert werden. Hierfür greift ein Anbau die Silhouette des alten Hauses auf und schmiegt sich ein in den schmalen Zwischenraum zur Straße hin. Dazu ist die Form präzise aus den örtlichen Begrenzungslinien geschnitten. Die dabei entstehende Kubatur ändert sich - von der vom flachen Satteldach geprägten Seite am Bestandsgebäude hin zur Anmutung eines schlanken Turmes an der Vorderseite, und so erweckt ein erster Blick auf das Gebäude fast schon den Eindruck einer Kapelle.

Eine alte Stützmauer bildet optisch den Sockel des Zubaus, dahinter die Kellerräume verbergend. Auch wurde hier eine Freitreppe integriert, die entlang der Fuge zwischen den Häusern hinaufführt, wodurch der Zwischenraum zum Zugang und Foyer für beide Seiten mutiert.

Auf zwei kleine Obergeschosse aufgeteilt, sind alle Raumfunktionen um eine zentrale Feuerstelle organisiert, wurde das Haus doch für den ortsansässigen Rauchfangkehrer entworfen. Mehrere größere Öffnungen in der verputzten Ziegelwand bieten abwechslungsreiche Ausblicke, so dass man, im Fensterbereich sitzend, die Landschaft der Eisenwurzten genießen kann. (Text: Architekt, bearbeitet)

Berghaus in Opponitz

Graben 17
3342 Opponitz, Österreich

ARCHITEKTUR
HERTL.ARCHITEKTEN

TRAGWERKSPLANUNG
**Baumeister Ing. Viktor Gusel
GesmbH**

FERTIGSTELLUNG
2018

SAMMLUNG
**ORTE architekturnetzwerk
niederösterreich**

PUBLIKATIONSdatum
07. Mai 2020



© Kurt Hörbst



© Kurt Hörbst



© Kurt Hörbst

Berghaus in Opponitz

DATENBLATT

Architektur: HERTL.ARCHITEKTEN (Gernot Hertl)
Tragwerksplanung: Baumeister Ing. Viktor Gusel GesmbH
Fotografie: Kurt Hörbst

Maßnahme: Erweiterung
Funktion: Einfamilienhaus

Planung: 2015 - 2016
Ausführung: 2016 - 2018

Grundstücksfläche: 705 m²
Bruttogeschossfläche: 242 m²
Nutzfläche: 188 m²
Bebaute Fläche: 72 m²

NACHHALTIGKEIT

Materialwahl: Ziegelbau

AUSFÜHRENDE FIRMIEN:

Baumeister Ing. Viktor Gusel GesmbH, Göstling an der Ybbs



© Kurt Hörbst



© Kurt Hörbst

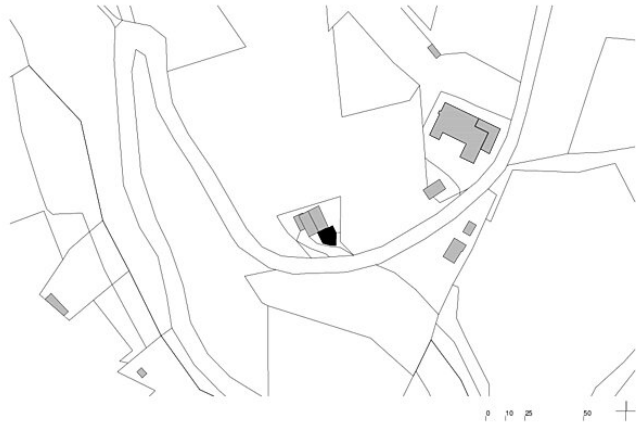


© Kurt Hörbst



© Kurt Hörbst

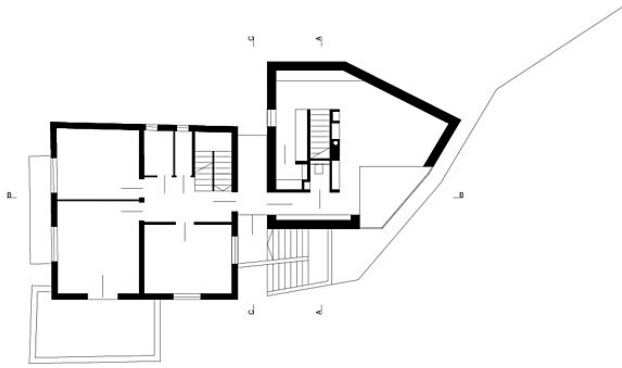
Berghaus in Opponitz



Lageplan 1_2000

Lageplan

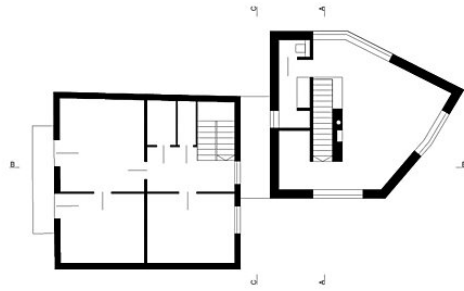
Berghaus in Opponitz



Grundriss EG 1_200

Grundriss EG

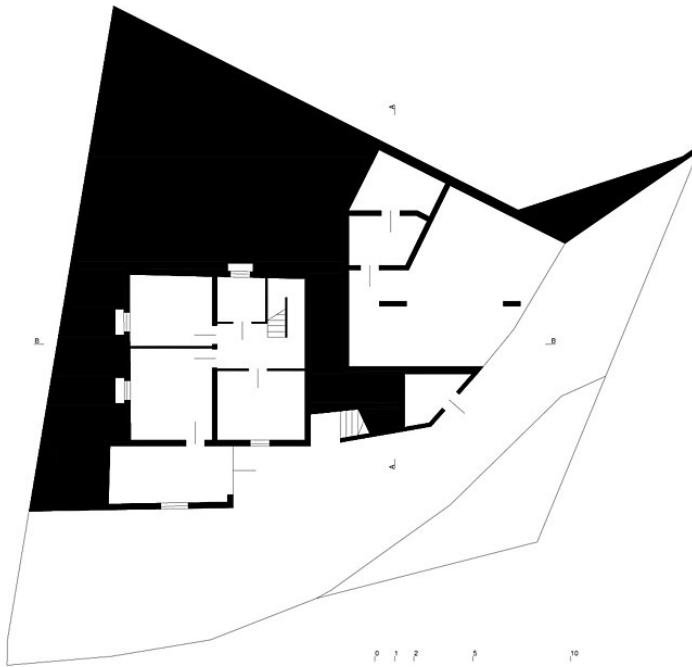
Berghaus in Opponitz



Grundriss OG 1_200

Grundriss OG1

Berghaus in Opponitz



Grundriss UG 1_200

Grundriss KG

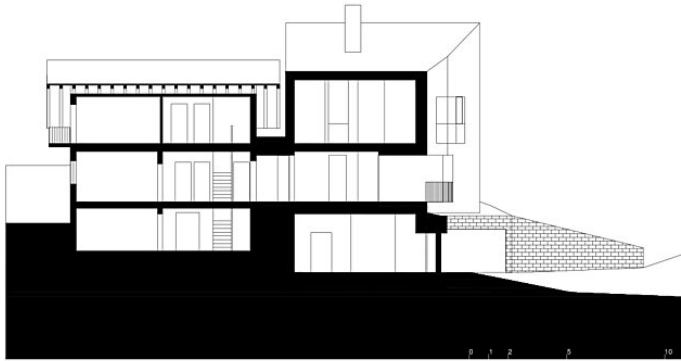
Berghaus in Opponitz



Schnitt A 1_200

Schnitt AA

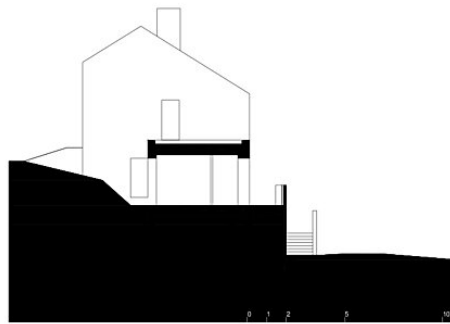
Berghaus in Opponitz



Schnitt B 1_200

Schnitt BB

Berghaus in Opponitz



Schnitt C 1_200

Schnitt CC