



© Hannes Buchinger

Für die Passanten war es irritierend, als ein Minibagger in der alten Scheune stand und ein Fundament für ein neues Haus - im Haus - aushob. Entstanden ist dabei ein Wohnhaus (ca. 80m² Wohnnutzfläche), das noch immer zu irritieren weiß, entspricht es doch nicht dem herkömmlichen Bild eines Wohnzwecken dienenden Gebäudes in einem Dorf, blieb doch der ursprüngliche Charakter der alten Scheune erhalten - ergänzt um präzise Spiegelbilder der Umwelt in der Fassade aus poliertem Aluminium. Das Wohnhaus wurde in Massivbauweise in die bestehende Holzstruktur eingebaut, die bestehenden Öffnungen blieben erhalten und dienen nunmehr als großzügige Terrassenzugänge, die vertraute Durchblicke gewähren.

Der voranschreitende Strukturwandel bedingt hohen Leerstand einst landwirtschaftlich genutzter Nebengebäude, die die dörfliche Kulturlandschaft des Weinviertels noch immer maßgeblich prägen. Dem wollte die Auftraggeberin entgegenwirken, und daher kam ein Abbruch der Scheune aus dem Jahr 1937 für sie, die nach Jahren in Wien an den Ort zurückkehrte, an dem sie aufgewachsen ist, nicht in Frage. Im Haupthaus leben Mutter und Schwester mit Familie, und so wurde Generationenwohnen durch Umnutzung und Nachverdichtung des Ortskerns möglich.

Preislich ist das Haus vergleichbar mit in konventioneller Bauweise errichteten Wohnhäusern ähnlicher Größenordnung, ohne dabei auf Wesentliches verzichten zu müssen. Vielmehr im Gegenteil - das Haus ist lichtdurchflutet, ein überdachtes Atrium dient als erweiterter Wohnraum und gibt Blicke frei in die bestehende Holzkonstruktion. Technisch ist das Haus ein Energiesparer mit Luftwärmepumpe, kontrollierter Wohnraumbelüftung und Bauteilaktivierung. Zudem schützt die bestehende zweite Haut, kombiniert mit Massivbauweise, vor sommerlicher Überhitzung. (Text: Architekt, bearbeitet)

Wohnhaus in bestehender Scheune

Zwingergasse 35
3430 Neuaigen, Österreich

ARCHITEKTUR
WOLF REICHT Architects ZT GmbH

TRAGWERKSPLANUNG
KS Ingenieure

FERTIGSTELLUNG
2018

SAMMLUNG
**ORTE architekturnetzwerk
niederösterreich**

PUBLIKATIONSdatum
21. April 2020



© Hannes Buchinger



© Hannes Buchinger



© Hannes Buchinger

Wohnhaus in bestehender Scheune

DATENBLATT

Architektur: WOLF REICHT Architects ZT GmbH (Wolfgang Reicht)

Tragwerksplanung: KS Ingenieure

Fotografie: Hannes Buchinger

Funktion: Einfamilienhaus

Fertigstellung: 02/2018

Nutzfläche: 80 m²

NACHHALTIGKEIT

Energiesysteme: Lüftungsanlage mit Wärmerückgewinnung, Wärmepumpe

Materialwahl: Mischbau

AUSZEICHNUNGEN

Der Niederösterreichische Baupreis 2018 - Anerkennung

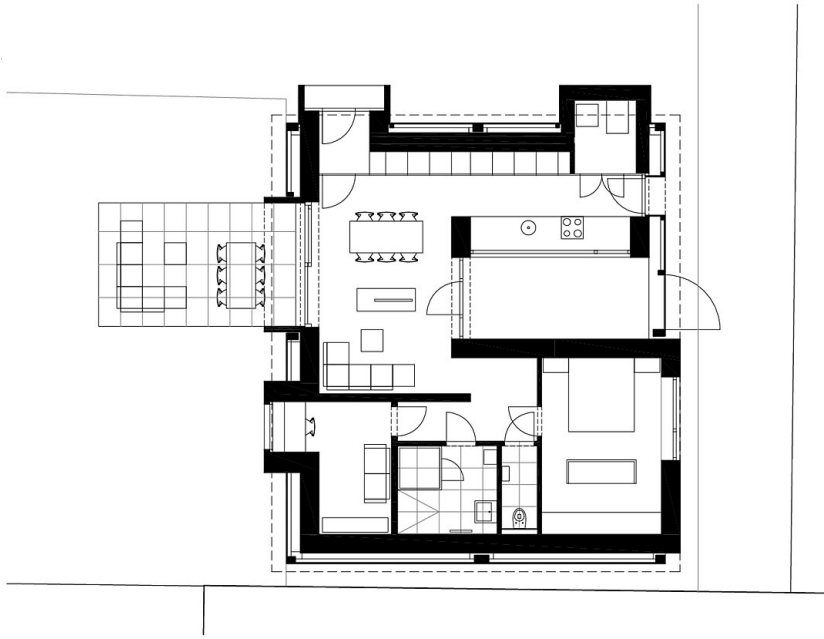


© Hannes Buchinger

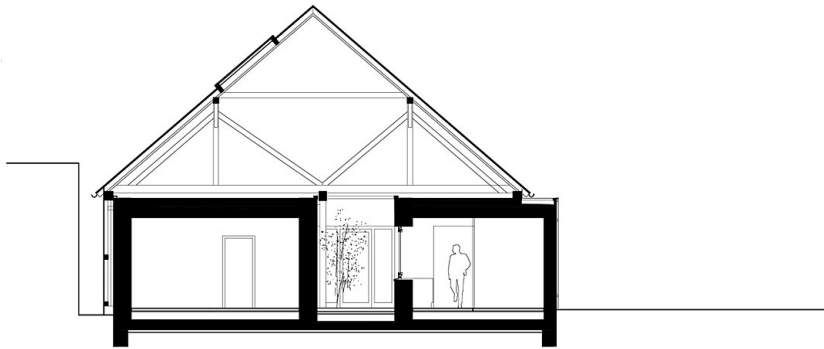


© Hannes Buchinger

Wohnhaus in bestehender Scheune



Grundriss EG



Schnitt