



© Manuel Draschl

## Rathaus Premstätten, Neubau

Hauptplatz 1  
8141 Premstätten, Österreich

ARCHITEKTUR  
**Ederer+Haghirian**

BAUHERRSCHAFT  
**Marktgemeinde Premstätten**

TRAGWERKSPLANUNG  
**Wörle Sparowitz Ingenieure**

FERTIGSTELLUNG  
**2020**

SAMMLUNG  
**newroom**

PUBLIKATIONSdatum  
**05. Mai 2020**



Das neue Gemeindezentrum mit vorgelagertem neuen Hauptplatz orientiert sich Richtung Parkfläche und bietet einem einladenden Gastronomiebereich Platz. Der 2-geschossige Baukörper positioniert sich in seiner Ausrichtung parallel zur westlichen Grundstücksgrenze. Aufgrund der daraus resultierenden Verschwenkung zur Straßenseite öffnet sich der neue Hauptplatz auch zum westlichen Gemeindebereich um die Kirche. Dies ermöglicht, neben der nördlichen Rahmung für den Park, auch zukünftig eine Erweiterung der Gestaltung des Hauptplatzes bis zum Kreisverkehr, um den vom Kfz-Verkehr dominierten öffentlichen Straßenraum lebenswerter zu machen.

Blickfang mit Signalwirkung ist der überdachte und eingefasste öffentliche Luftraum der als Schwelle für den Haupteingang des Rathauses dient. Jener Bereich ist Teil des Gebäudes, sowie des Hauptplatzes. Diese Offenheit wirkt als emotionaler Generator für die multifunktionale Nutzung (Märkte, Veranstaltungen...) dieses „Vorhofs“ und wird zum Identitätssymbol für das neue Gemeindezentrum Premstätten.

Im Inneren durchzieht eine längs gerichtete Bewegungsachse das Gebäude und ermöglicht eine übersichtliche Erschließung, sowie klare Blickbeziehungen. Die Parkplätze für Besucher und Bedienstete befinden sich im nördlichen Grundstücksbereich, ebenso wurden 6 E-Parkplätze (TIM Regional) errichtet. Die Gastronomie kann vom überdachten Hauptplatzbereich und direkt vom Rathaus aus betreten werden. Der Sitzungs- und Trauungssaal im Obergeschoß besitzt einen großzügigen Vorbereich, welcher sich zur südwestlichen Terrasse mit Kirchturmblick öffnen lässt. In Kombination mit der kleineren Sitzungssaalterrasse kann man die komplette Südseite des Obergeschosses zu einem großen offenen Raumgefüge verbinden.

Die Fassadengestaltung spiegelt die unterschiedlichen Funktionen wieder. Im Erdgeschoss dominiert Transparenz und Offenheit für die Bereiche mit hoher Besucherfrequenz, wie das Standes- und Meldeamt, Tourismusbüro und die Gastronomie. Das Obergeschoss gestaltet sich als homogener, ruhiger Körper der die Administration, den Sitzungs- und Trauungssaal und die Leitung beherbergt. Durch



© Manuel Draschl



© Manuel Draschl



© Manuel Draschl

## Rathaus Premstätten, Neubau

diese geschossweise Differenzierung der Fassade scheint der Körper im Park zu schweben. (Text: Architekten)

### DATENBLATT

Architektur: Ederer+Haghirian (Franz Ederer, Armin Haghirian)  
 Mitarbeit Architektur: Karl Pansy, Claudia Koller, David Stanzer, Gabriel Tschinkel, Marco Wenegger, Tom Biela, Johanna Moik  
 Bauherrschaft: Marktgemeinde Premstätten  
 Tragwerksplanung: Wörle Sparowitz Ingenieure  
 Bauphysik: Dr. Pfeiler GmbH  
 Brandschutz: Norbert Rabl ZT-GmbH  
 Bodengutachten: GDP ZT GmbH  
 Fotografie: Manuel Draschl

Projektmanagement: BIG  
 ÖBA: Pilz Gerald GmbH (Bau), TZ Plan GmbH (Elektro), BERO Ingenieurbüro (HKLS)  
 HKLS: PMC GmbH  
 ELT: Spätauf GmbH  
 Versickerungskonzept: Geologie u. Grundwasser GmbH

Maßnahme: Neubau  
 Funktion: Büro und Verwaltung

Wettbewerb: 09/2017 - 11/2017  
 Planung: 11/2017 - 10/2019  
 Ausführung: 02/2019 - 02/2020

Grundstücksfläche: 4.036 m<sup>2</sup>  
 Bruttogeschossfläche: 2.210 m<sup>2</sup>  
 Nutzfläche: 1.990 m<sup>2</sup>  
 Bebaute Fläche: 1.171 m<sup>2</sup>  
 Umbauter Raum: 8.400 m<sup>3</sup>

### NACHHALTIGKEIT

Luft-Wasser-WP, PV-Anlage

Heizwärmebedarf: 46,81 kWh/m<sup>2</sup>a (Energieausweis)



© Manuel Draschl



© Manuel Draschl



© Manuel Draschl

**Rathaus Premstätten, Neubau**

Endenergiebedarf: 76,60 kWh/m²a (Energieausweis)

Primärenergiebedarf: 151,43 kWh/m²a (Energieausweis)

Außeninduzierter Kühlbedarf: 0,29 kWh/m²a (Energieausweis)

Energiesysteme: Lüftungsanlage mit Wärmerückgewinnung, Photovoltaik, Wärmepumpe

Materialwahl: Holzbau, Stahl-Glaskonstruktion, Stahlbeton, Vermeidung von PVC für Fenster, Türen, Vermeidung von PVC im Innenausbau, Ziegelbau

AUSFÜHRENDE FIRMEN:

Rohbau: Granit GmbH

Haustechnik: ROTH Handel & Bauhandwerkerservice GmbH

Schlosser: Leicht Metallbau GmbH

Holzbau: Kulmer Holz-Leimbau GmbH

Fassade: MPE – Metalltechnik Pechtl Emmerich GmbH

Lift: thyssenkrupp Aufzüge GmbH

Trockenbau: Friedrich Kletzenbauer Trockenbau GmbH

Bautischler: Gleichweit Objekttschlerei GmbH

Fliesenleger: ROTH Handel & Bauhandwerkerservice GmbH

Parkett: Schatz Böden GmbH

Maler: MS Beschichtungs GmbH

Möbeltischler: Tischlerei Grübler GmbH

Schließanlage: dormakaba Austria GmbH

Multimedia: ITEC GmbH, koanit GmbH

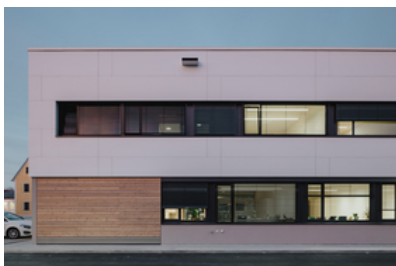
Roll- und Standregale: FRIEDINGER Lager- & Einrichtungstechnik

Büro Serienmöbel: Neudoerfler Office Systems GmbH

Beschilderung: Obad Stempel GmbH & Co KG

WEITERE TEXTE

Aufstieg in neuen Schuhen, Karin Tschavгова, Spectrum, 02.05.2020



© Manuel Draschl



© Manuel Draschl

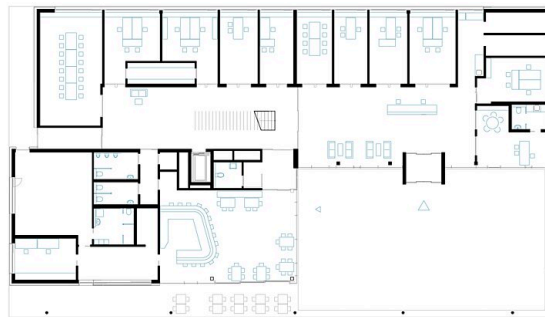


© Manuel Draschl

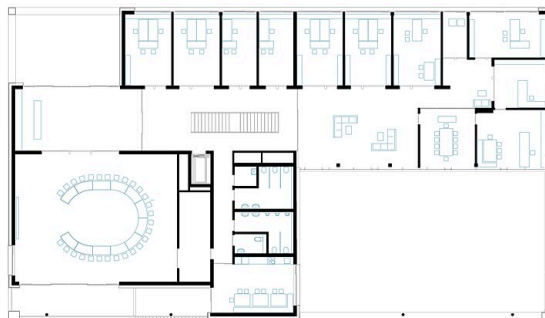


Rathaus Premstätten, Neubau

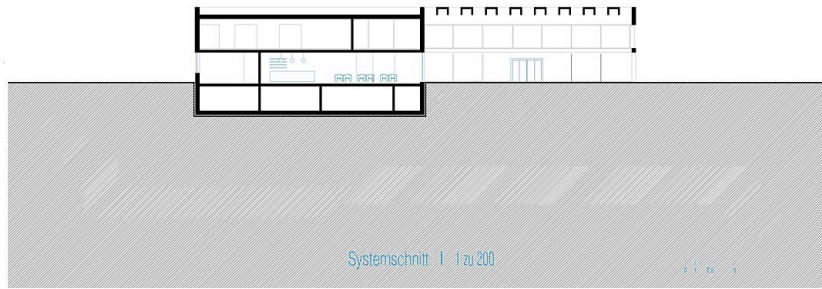
Lageplan



Grundriss EG



Grundriss OG

**Rathaus Premstätten, Neubau**

Schnitt