



© Unisono Architekten

EFH H

Tirol, Österreich

ARCHITEKTUR
Unisono Architekten

TRAGWERKSPLANUNG
Peter Stippler

FERTIGSTELLUNG
2020

SAMMLUNG
newroom

PUBLIKATIONSdatum
30. September 2020

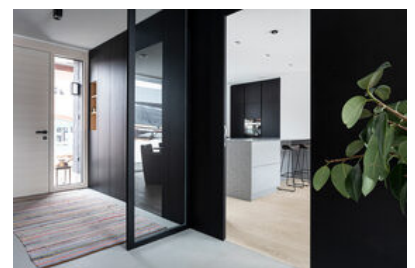
Das Gebäude gliedert sich in zwei Baukörper, die durch einen lichtdurchfluteten Zwischenbaukörper verbunden sind. Das Haus teilt sich derzeit in ein Haupthaus, mit Kochen, Wohnen und Elternbereich sowie ein Nebenhaus mit je einem Kinderzimmer für die 4 größeren Kinder. Die 7-köpfige Familie wünschte sich ein Haus, das den Kindern in jedem Alter als Zuhause dient und ggf. in Zukunft getrennt werden kann in ein Haupthaus für die Eltern und zwei Wohnungen, oder ein zweites Haus. (Text: Architekt:innen, bearbeitet)



© Unisono Architekten



© Unisono Architekten



© Mario Webhofer

EFH H

DATENBLATT

Architektur: Unisono Architekten (Susi Matt, Mario Dallaserra, Claudia Gast, Benedikt Hörmann)

Tragwerksplanung: Peter Stippler

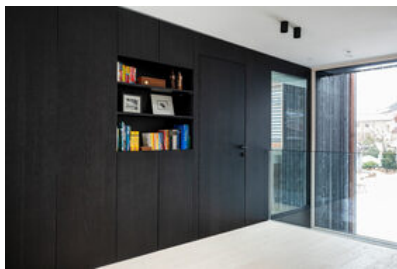
Fotografie: Mario Webhofer

Funktion: Einfamilienhaus

Fertigstellung: 01/2020

NACHHALTIGKEIT

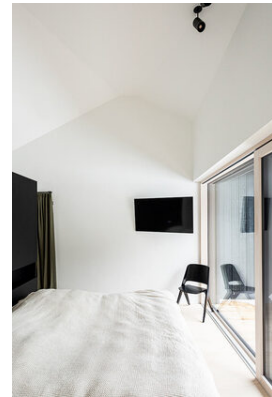
Materialwahl: Stahlbeton, Ziegelbau



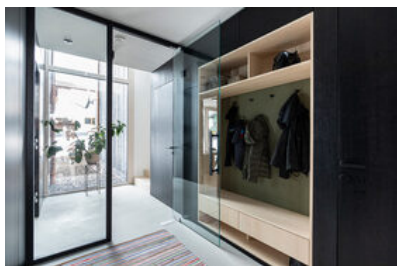
© Mario Webhofer



© Mario Webhofer



© Mario Webhofer



© Mario Webhofer



© Mario Webhofer



© Mario Webhofer

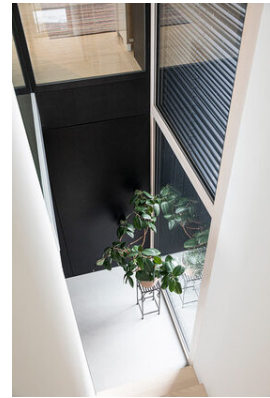
EFH H



© Mario Webhofer

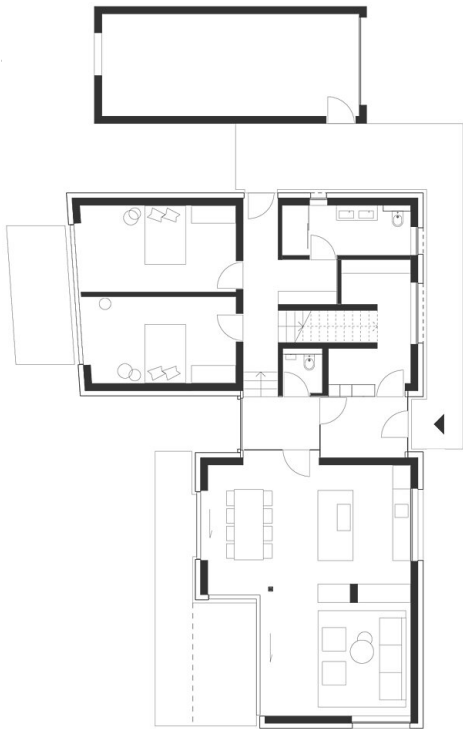


© Mario Webhofer



© Mario Webhofer

EFH H



Grundriss EG



Grundriss OG