



© Niklas Stadler

Der ehemalige Konferenzsaal im Untergeschoss einer Bank am Schwarzenbergplatz wandelte sich in eine Veranstaltungs- und Eventlocation, ganz im Zeichen des Graffiti. In diesem Fall ist das Graffiti ein auf Algorithmen und Kybernetik passierendes, raumfüllendes, dreidimensionales Graffiti, das seine Wurzeln in der Op-Art hat.

Der Boden des Konferenzsaals spiegelt die Farben der Decke wieder, ein geometrisches Spiel von Formen und Erdtönen. Ein Raumteiler – welcher der Veranstaltungsstätte ihren Namen gibt – ähnelt einem mobilen schwarzen Berg. Er wirkt nicht nur als optisches Highlight, sondern schafft Raum für Varianten. Dreidimensionale, geometrische Blöcke können auf unterschiedlicher Weise kombiniert werden: Sie lassen gebrochenes Licht durch; es entstehen überraschende, auch irritierende optische Effekte. Die graphischen Elemente spiegeln sich in den großformatigen Spiegeln und so wird das Raumerlebnis nahezu ins Unendliche vergrößert. Das Graffiti der Decke bildet den Bezug zur Arcibo-Botschaft – ein binärer Code, der Informationen über die Biologie des Menschen enthält.

Die Veranstaltungsstätte teilt sich in zwei Säle mit 380m<sup>2</sup> und 100m<sup>2</sup>, der kleinere lässt sich abtrennen oder erweitern. (Text: Architekten, bearbeitet)

## Palais Berg

Schwarzenbergplatz 3  
1010 Wien, Österreich

ARCHITEKTUR  
**Söhne & Partner**

BAUHERRSCHAFT  
**PALAIS BERG Events GmbH.**

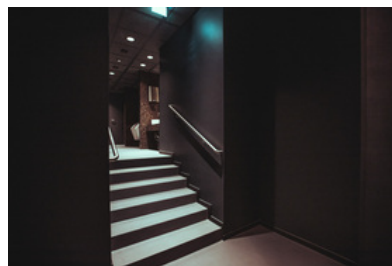
FERTIGSTELLUNG  
**2019**

SAMMLUNG  
**newroom**

PUBLIKATIONSdatum  
**10. Juli 2020**



© Niklas Stadler



© Niklas Stadler



© Niklas Stadler

## Palais Berg

### DATENBLATT

Architektur: Söhne & Partner (Guido Trampitsch, Thomas Bärthl)

Bauherrschaft: PALAIS BERG Events GmbH.

Fotografie: Niklas Stadler

Trockenbau: Akustik Fellner, Gutenstein

Rauminstallation: Tischlerei Schalko, Litschau

Elektro: Klenk & Meder GmbH, St. Pölten

Bodenbeschichtung: Uniconcreto

Simone Scribani, Wien

Glaserer: San-Glas Hasan Sahin, Wien

Türen: Metallon Handelsges.m.b.H., Maria Enzersdorf

Systemtrennwände: Schindl Sanitärtrennwände Nfg. GmbH & Co KG, Münchendorf

Musikanlage: Klangfarbe Handels.ges.m.b.H., Wien

Maßnahme: Umbau, Erweiterung

Funktion: Hotel und Gastronomie

Ausführung: 06/2019 - 12/2019

Nutzfläche: 540 m<sup>2</sup>

### PUBLIKATIONEN

houzz.de

architizer.com

archinect.com

pinterest.at



© Niklas Stadler



© Niklas Stadler



© Niklas Stadler

Palais Berg



© Niklas Stadler



© Niklas Stadler

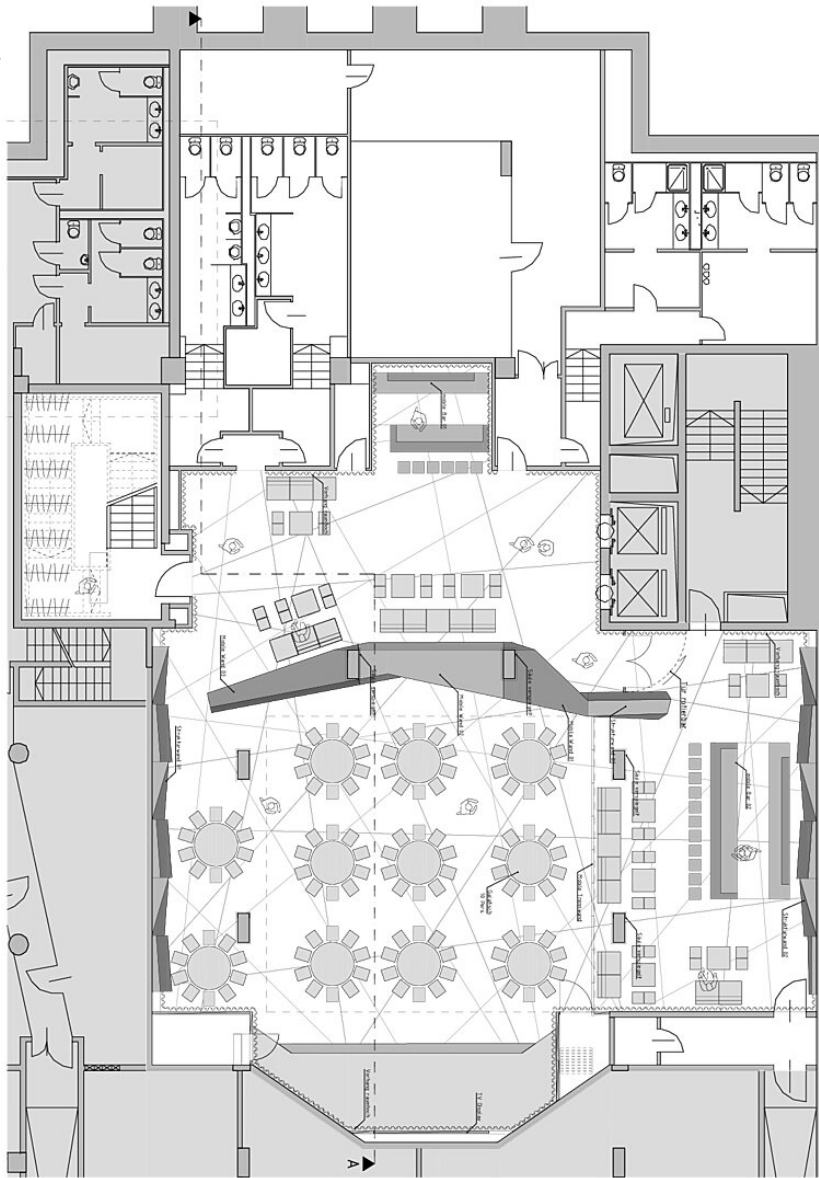


© Niklas Stadler



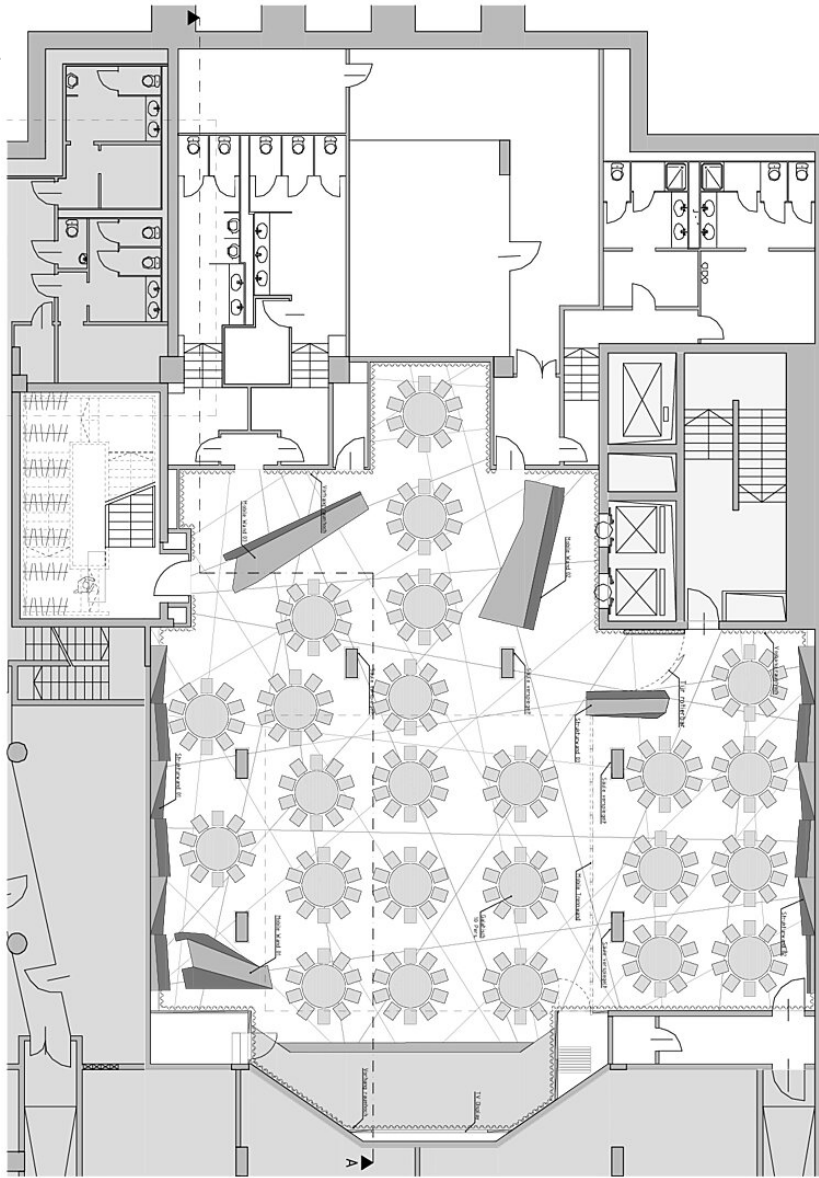
© Niklas Stadler

Palais Berg



Grundriss 01

Palais Berg



Grundriss 02