



© Caramel

Oben! ermöglicht eine Wohnraumerweiterung für eine Familie mit Kindern bei minimaler Beeinträchtigung des Familienalltags. Durch die bestehende Öffnung der ehemaligen Dachverglasung wird eine Treppe in den neugeschaffenen Wohnraum am Dach geführt. Der erweiterte Raum setzt sich in diversen Außenbereichen fort. Beim kleinen Bungalow in Wien-Mauer wird damit aus einem ehemaligen Dachoberlicht eine originelle Erweiterung um ein Stockwerk. (Text: Architekten, bearbeitet)

## oben!

Wien, Österreich

ARCHITEKTUR

**Caramel**

TRAGWERKSPLANUNG

**Simon-Fischer ZT-GmbH**

FERTIGSTELLUNG

**2017**

SAMMLUNG

**newroom**

PUBLIKATIONSdatum

**14. Juli 2020**

© Caramel



© Caramel



© Caramel

oben!

DATENBLATT

Architektur: Caramel (Günter Katherl, Martin Haller, Ulrich Aspetsberger)  
Tragwerksplanung: Simon-Fischer ZT-GmbH

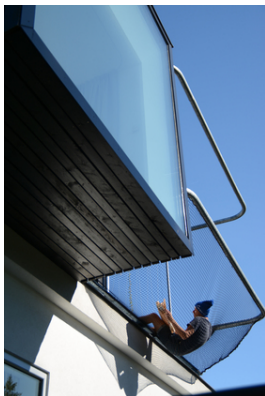
Maßnahme: Erweiterung  
Funktion: Einfamilienhaus

Ausführung: 09/2019 - 05/2017

Bruttogeschossfläche: 70 m<sup>2</sup>  
Nutzfläche: 53 m<sup>2</sup>

NACHHALTIGKEIT

Materialwahl: Holzbau



© Caramel

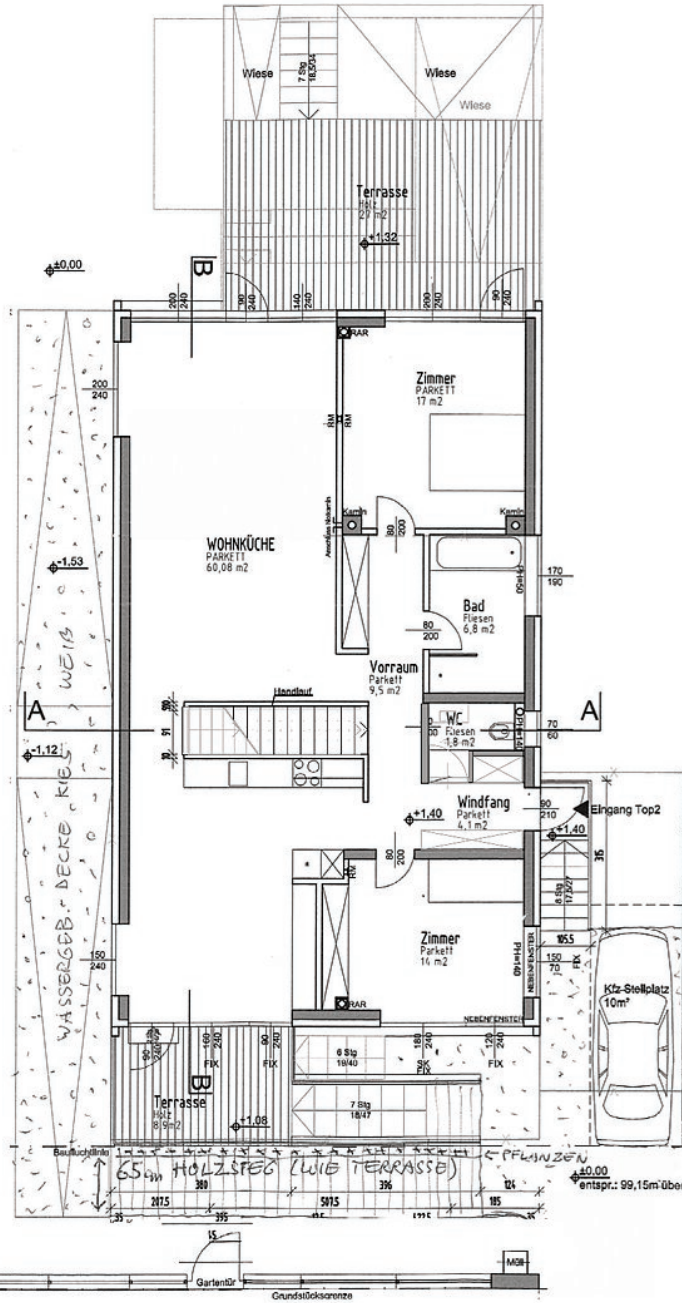


© Caramel



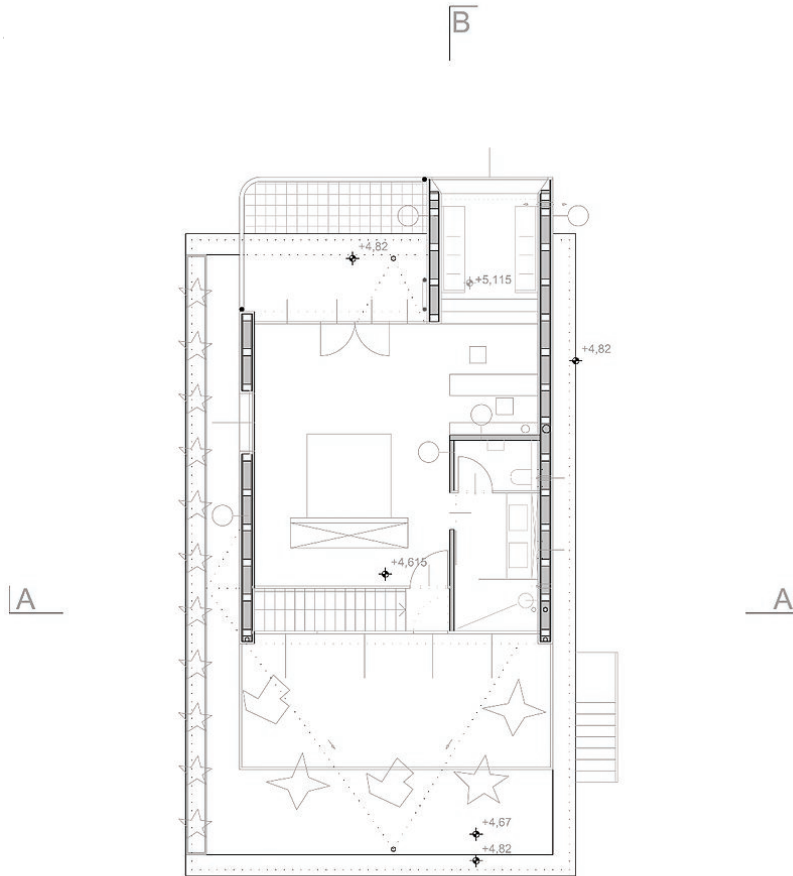
© Caramel

oben!



Grundriss EG

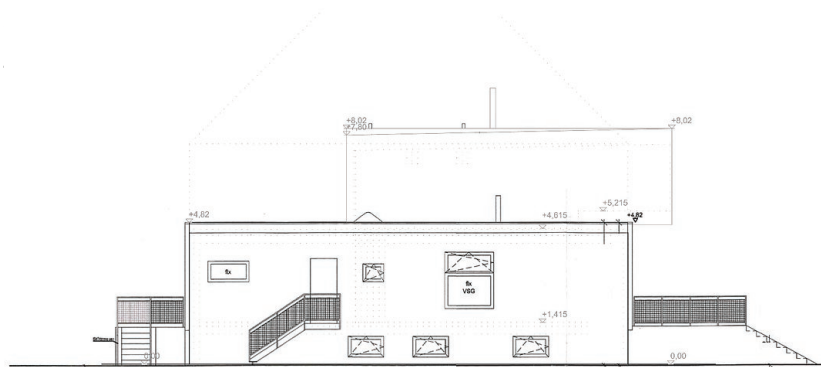
oben!



DG

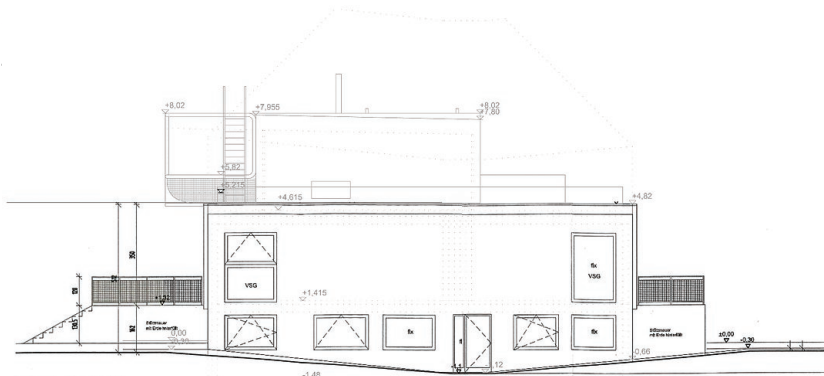
B

Grundriss DG



Ansicht Nord

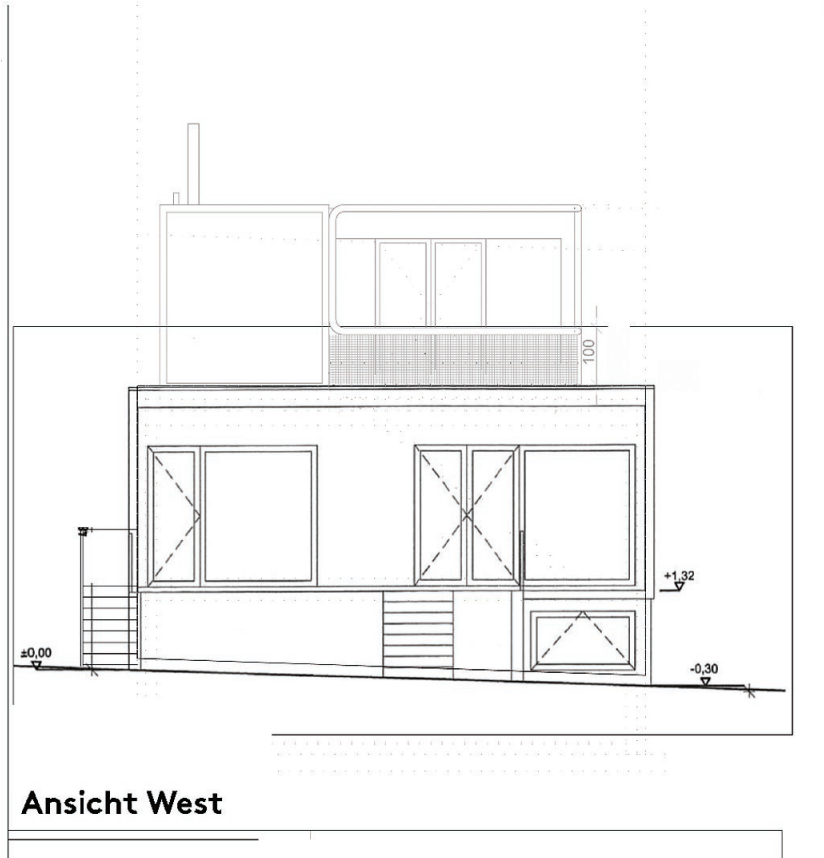
Ansicht Nord



Ansicht Süd

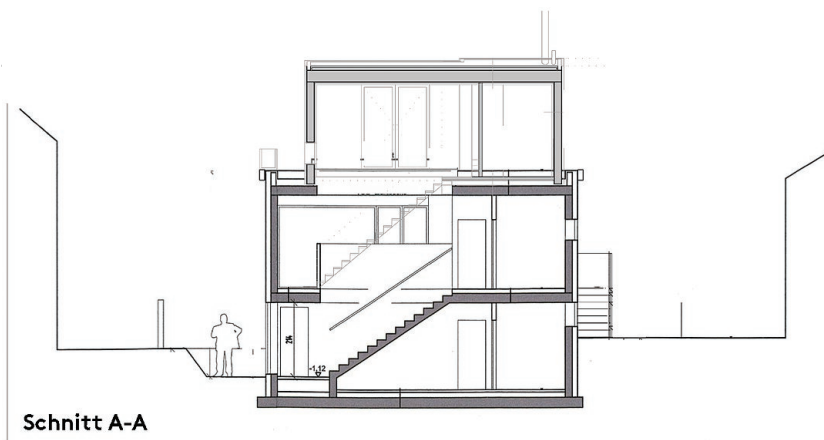
oben!

Ansicht Süd



Ansicht West

Ansicht West



Schnitt A-A

Schnitt