



© Albrecht Imanuel Schnabel

Seit mehr als hundert Jahren prägt das markante Wälderhaus den Ortsteil Ellenbogen. Um seinen Weiterbestand zu sichern, konnte der denkmalgeschützte Hof zu einem zeitgemäßen Zentrum für betreutes Wohnen umgenutzt werden. Aus statischen Gründen und wegen des umfangreichen Raumprogramms war es notwendig, den Wirtschaftsteil durch einen etwas längeren Neubau zu ersetzen.

Die traditionelle Zweiteilung des Gebäudetypus sollte erhalten bleiben, so wurde dem geschindelten, durch Lochfenster rhythmisierten Baukörper des Vorderhauses ein kompaktes, senkrechtverschaltes Volumen als Hinterhaus angeschlossen. Der neue Teil ist nach aktuellen ökologischen und bautechnischen Richtlinien als Holzbau im Passivhausstandard errichtet. Er fasst neun klar strukturierte, barrierefreie und großzügig belichtete Wohneinheiten, die sich durch Gartenanteile oder Loggien zur nachhaltig bewirtschafteten Kulturlandschaft öffnen.

Der Bestand wird behutsam renoviert und thermisch saniert und bietet verschiedenen sozialen Einrichtungen Platz. Nach Rücksprache mit dem Bundesdenkmalamt wurden originale Türen, Stubentäfer und Parkettböden ausgebaut, restauriert und sorgfältig wieder an ihren Platz gefügt, die Fenster hingegen durch Neuanfertigungen in Weißtanne ersetzt.

Zwei Drittel der Gewerke führten Handwerksbetriebe aus dem Bregenzerwald aus. Das gesamte Volumen wird über Fernwärme aus erneuerbarer Energie beheizt, ein kontrolliertes Lüftungssystem dient der Wärmerückgewinnung und die großflächige Solaranlage auf dem Dach unterstützt die Warmwasseraufbereitung. Im Außenbereich bietet ein kleiner Garten allen Bewohnern Naturbezug und Erholung. (Text: Architekt, bearbeitet)

Ellenbogen „Haus mitanand“

Ellenbogen 183
6870 Bezau, Österreich

ARCHITEKTUR
Hermann Kaufmann

BAUHERRSCHAFT
VOGEWOSI

TRAGWERKSPLANUNG
Mader & Flatz
merz kley partner

ÖRTLICHE BAUAUFSICHT
Armin Thoma

LANDSCHAFTSARCHITEKTUR
LandRise

FERTIGSTELLUNG
2017

SAMMLUNG
Vorarlberger Architektur Institut

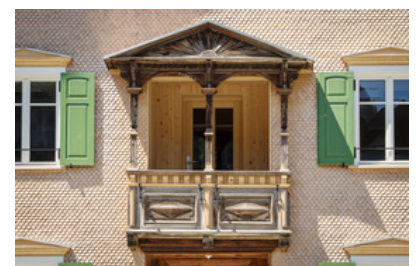
PUBLIKATIONSdatum
09. Juli 2020



© Albrecht Imanuel Schnabel



© Albrecht Imanuel Schnabel



© Albrecht Imanuel Schnabel

Ellenbogen „Haus mitanand“

DATENBLATT

Architektur: Hermann Kaufmann

Bauherrschaft: VOGEWOSI

Mitarbeit Bauherrschaft: Ing. Österle Hansjörg / Bauherrenvertretung

Tragwerksplanung / Massivbau: Mader & Flatz (Ernst Mader, Markus Flatz)

Tragwerksplanung / Holzbau: merz kley partner (Konrad Merz, Gordian Kley)

Landschaftsarchitektur: LandRise

örtliche Bauaufsicht: Armin Thoma

Mitarbeit ÖBA: Armin Thoma

Fotografie: Albrecht Imanuel Schnabel

HLS Planung: Technisches Büro Herbert Roth, Lauterach

Elektroplanung: elplan Lingg Elektroplanungs GmbH, Schoppernau

Bauphysik: WSS Wärme - und Schallschutztechnik Schwarz, Frastanz

Maßnahme: Neubau, Sanierung

Funktion: Bildung

Wettbewerb: 2013

Planung: 11/2013

Ausführung: 2016 - 2017

Bruttogeschossfläche: 1.382 m²

Nutzfläche: 1.091 m²

Umbauter Raum: 6.606 m³

NACHHALTIGKEIT

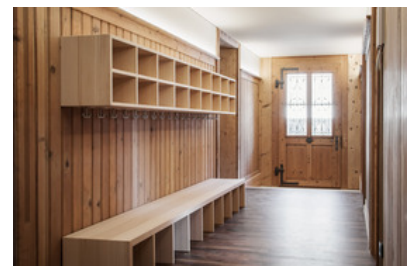
- Gebäude nach aktuellen ökologischen, energetischen und bautechnischen Richtlinien erstellt
- Fernwärme aus erneuerbarer Energie, kontrolliertes Lüftungssystem, grossflächige Solaranlage
- Passivhausstandard light
- Durchgehend barrierefreie Erschliessung
- Wohnungen verfügen über offen gestaltete Grundrisse und wurden mit hochwertigen Materialien ausgestattet
- Orientierung nach Besonnung und grossformatige Glasflächen sorgen für helle und



© Albrecht Imanuel Schnabel



© Albrecht Imanuel Schnabel



© Albrecht Imanuel Schnabel

Ellenbogen „Haus mitanand“

lichtdurchflutete Räume

- Grosszügige Gartensitzplätze und Loggien bieten auch Menschen mit beeinträchtigter Mobilität direkten Bezug zur Kulturlandschaft
- Naherholungsflächen sowie Gemüse- und Kräutergärten ermöglichen gesunde Bewegung und Betätigung
- In der öffentlichen Ausschreibung konnten zwei Drittel der Gewerke an Betriebe aus dem Bregenzerwald (0-20km) vergeben werden
- Das Projekt schafft Arbeitsplätze in der Region
- Durch das Generationenhaus bleiben die verschiedenen Nutzergruppen in der Gemeinde und unterstützen so die lokale Wirtschaft
- Die kurzen, fussläufigen Wege zwischen den einzelnen Einrichtungen reduzieren den Verkehr und damit Emissionen und Energieverbrauch

Heizwärmebedarf: Kinderbetreuung HWB = 40 kWh/m²a Betreutes Wohnen, Bezaug – Wohne (Energieausweis)

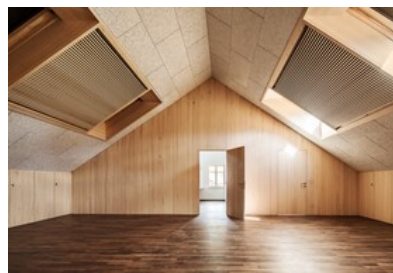
Energiesysteme: Fernwärme, Lüftungsanlage mit Wärmerückgewinnung, Solarthermie
 Materialwahl: Holzbau, Mischbau, Überwiegende Verwendung von HFKW-freien Dämmstoffen, Vermeidung von PVC für Fenster, Türen, Vermeidung von PVC im Innenausbau

AUSZEICHNUNGEN

Constructive Alps 2020, Nominierung

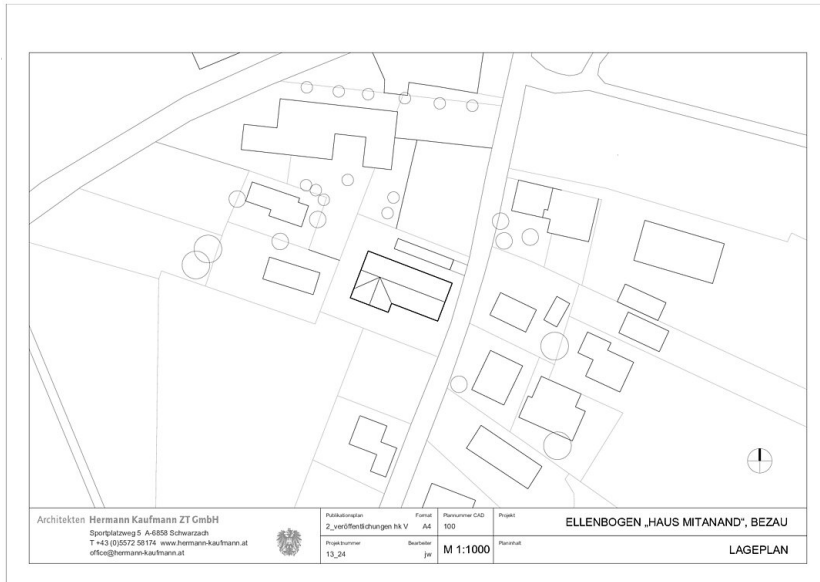


© Albrecht Imanuel Schnabel

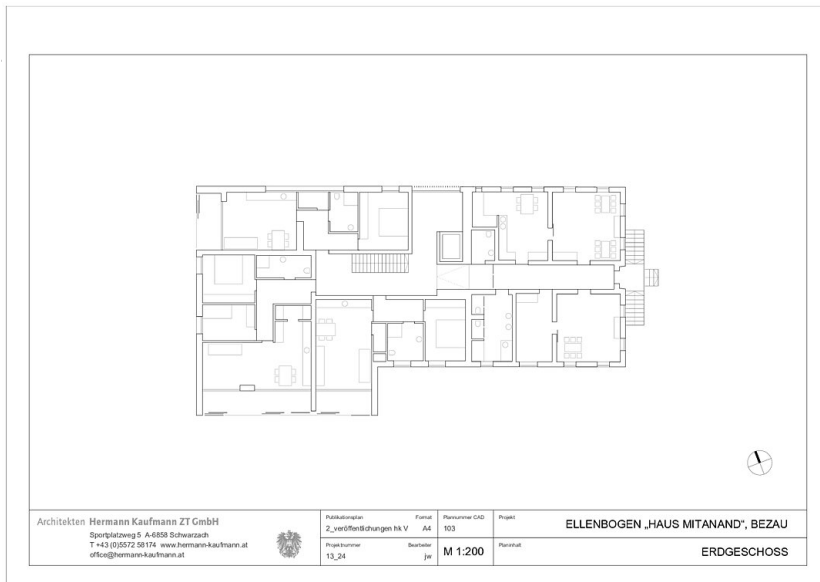


© Albrecht Imanuel Schnabel

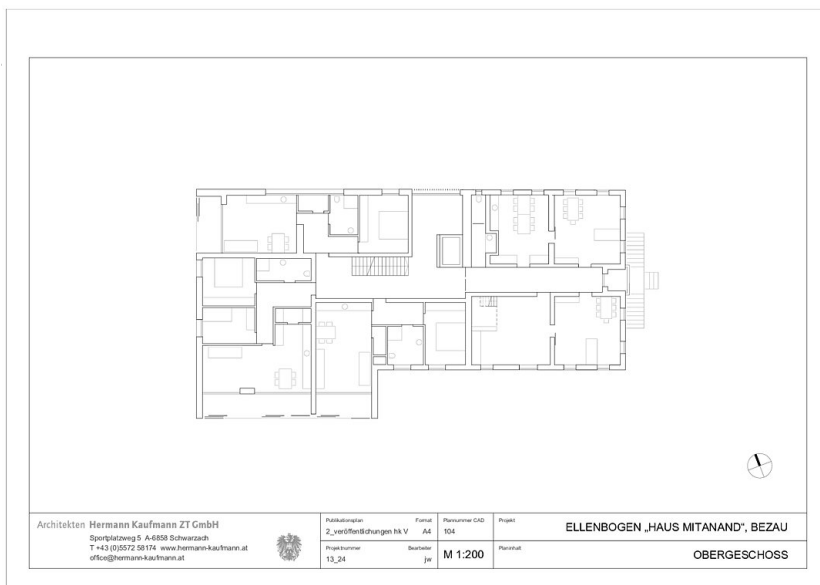
Ellenbogen „Haus mitanand“



Lageplan

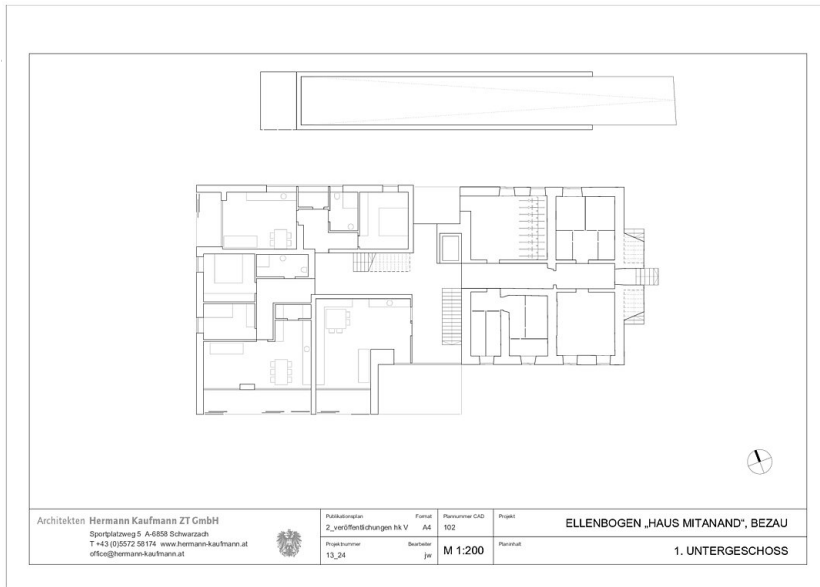


Grundriss EG

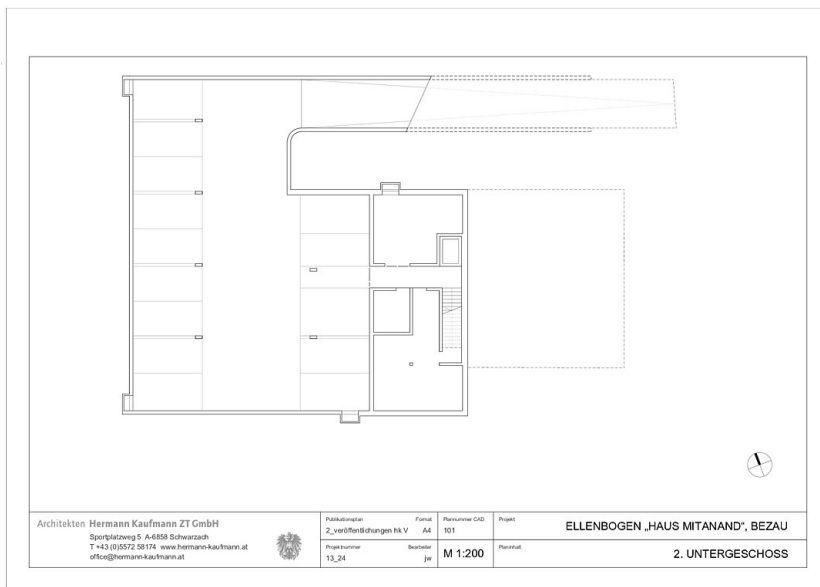


Grundriss OG

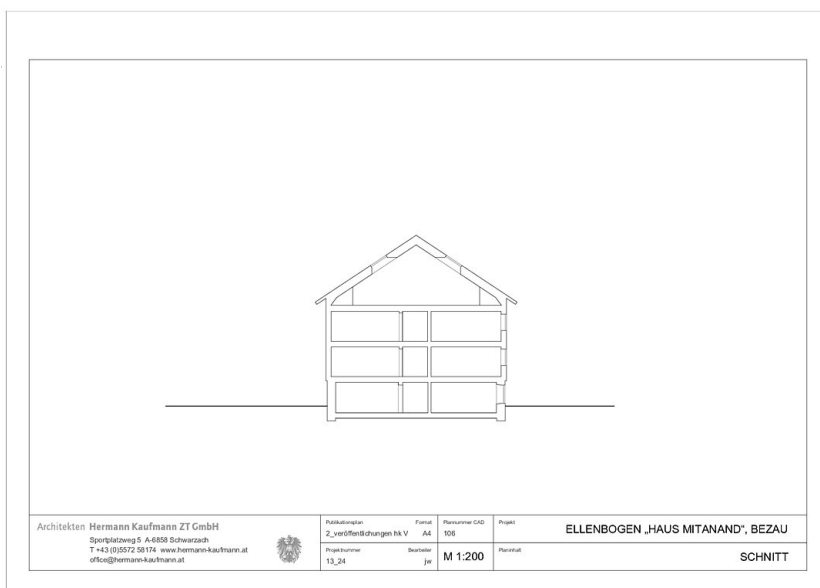
Ellenbogen „Haus mitanand“



Grundriss UG1

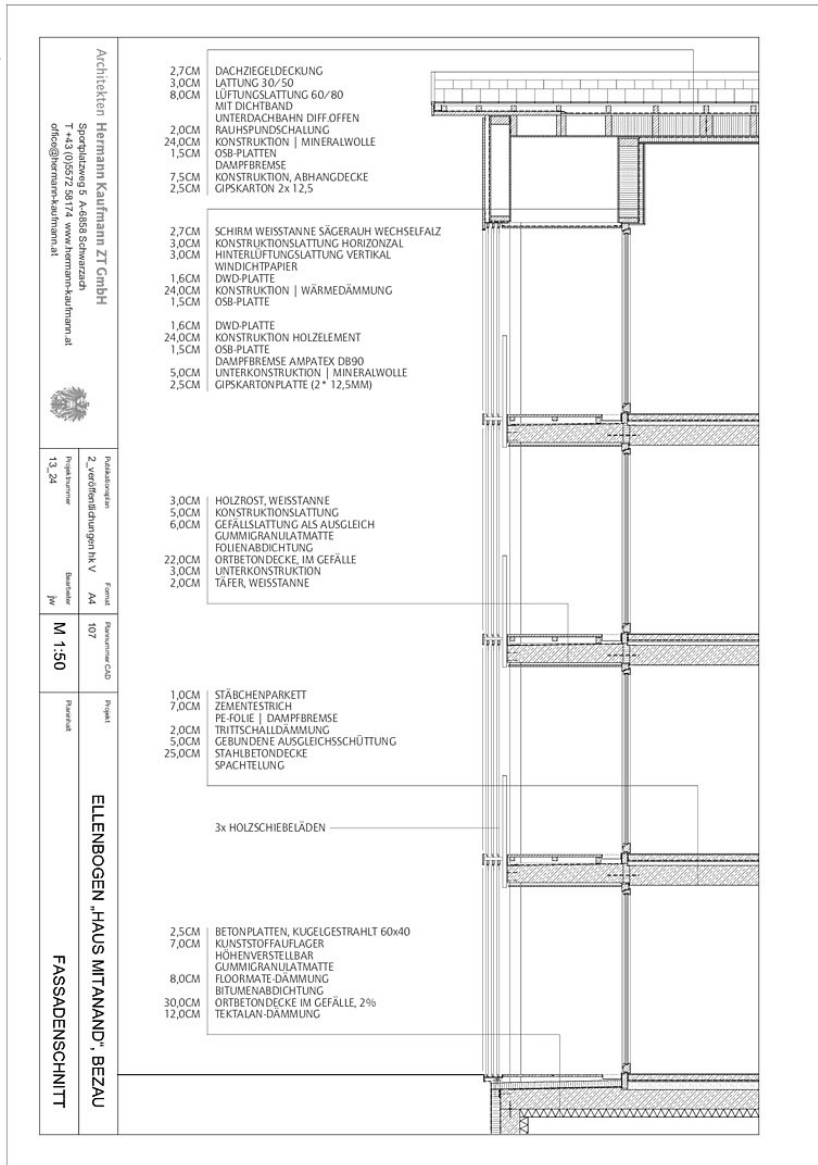


Grundriss UG2



Schnitt

Ellenbogen „Haus mitanand“



Fassadenschnitt