



© Seraina Wirz

Das Areal des landwirtschaftlichen Schulzentrums liegt am südlichen Dorfrand inmitten der weiten Rheintalebene. Durch die Positionierung des Volumens an die Grenze zur Landwirtschaftszone entsteht zwischen dem langen Neubau und der bestehenden Werkhalle ein großzügiger Hof. Der Neubau ist als zweiflügliger, L-förmiger Holzbau konzipiert. Den Hauptfassaden wird eine Struktur mit Laubengängen vorangestellt, die als Fassaden- und Sonnenschutz dienen. Die Holzbaustruktur ist auch im Innern des Gebäudes wahrnehmbar.

Der langgezogene Schultrakt ist zweigeschossig, der Internatstrakt steht dazu quer, ist gleich hoch, hat jedoch drei Stockwerke. Ein durchgezogener Raster ermöglicht große Flexibilität im Grundriss. Beim Betreten des Foyers geht der Blick durch das Gebäude hindurch über den Hof in die Weite des Rheintals. Von hier erreicht man den lichtdurchfluteten, zweigeschossigen Mensaraum, anschließend die Aula und den Küchenbereich sowie einige Unterrichtszimmer. Weitere Klassen befinden sich im ersten Obergeschoss, diese sind beidseitig belichtet.

Umwelt und Ressourcen sind große Themen, die mit dem Einsatz von Holz und schadstoffarmen Holzwerkstoffen aus nachhaltiger Waldbewirtschaftung bedient werden. Die Konzeption des Gebäudes ist ebenso einfach, wie intelligent und spiegelt den Wandel des bäuerlichen Berufstandes wieder. (Text: Architekt, bearbeitet)

## Landwirtschaftliches Zentrum St. Gallen in Salez

Rheinhofstrasse 11  
9465 Salez, Schweiz

ARCHITEKTUR  
**Andy Senn**

BAUHERRSCHAFT  
**Kanton St. Gallen vertreten durch das Hochbauamt des Kantons St. Gallen**

TRAGWERKSPLANUNG  
**merz kley partner**

ÖRTLICHE BAUAUFSICHT  
**Bau-Data AG Baumanagement**

LANDSCHAFTSARCHITEKTUR  
**METTLER Landschaftsarchitektur**

KUNST AM BAU  
**Elisabeth Nembrini**

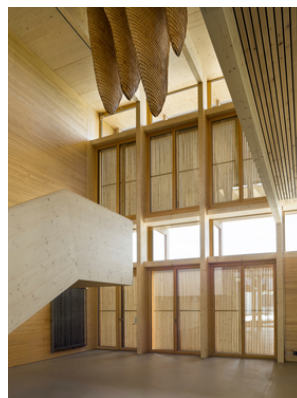
FERTIGSTELLUNG  
**2019**

SAMMLUNG  
**newroom**

PUBLIKATIONSdatum  
**22. Juni 2020**



© Seraina Wirz



© Seraina Wirz



© Seraina Wirz

## Landwirtschaftliches Zentrum St. Gallen in Salez

### DATENBLATT

Architektur: Andy Senn

Mitarbeit Architektur: Antje Wanner, Thomas Gerber, Remo Wirth, Anike Müller,  
Marlise Kuratli, Tobias Müller

Bauherrschaft: Kanton St. Gallen vertreten durch das Hochbauamt des Kantons St.  
Gallen

Mitarbeit Bauherrschaft: Thomas Widmer

Tragwerksplanung: merz kley partner (Konrad Merz, Gordian Kley)

Mitarbeit Tragwerksplanung: Konrad Merz, Matthias Eisele, Madlen Tüxen

Landschaftsarchitektur: METTLER Landschaftsarchitektur (Rita Mettler)

örtliche Bauaufsicht: Bau-Data AG Baumanagement

Mitarbeit ÖBA: Cesare de Sanctis, Moreno Capozzi, Patrick Isepponi

Kunst am Bau: Elisabeth Nembrini

Fotografie: Seraina Wirz

Funktion: Bildung

Wettbewerb: 11/2011

Ausführung: 06/2016 - 05/2019

Grundstücksfläche: 159.460 m<sup>2</sup>

Bruttogeschossfläche: 5.730 m<sup>2</sup>

Nutzfläche: 3.602 m<sup>2</sup>

Bebaute Fläche: 5.730 m<sup>2</sup>

Umbauter Raum: 24.002 m<sup>3</sup>

Baukosten: 32,0 Mio CHF

### NACHHALTIGKEIT

SIA 2040 Effizienzpfad Energie Nachweis 2000 Watt compatible Gebäude

Energiesysteme: Fernwärme, Lüftungsanlage mit Wärmerückgewinnung, Photovoltaik  
Materialwahl: Holzbau, Vermeidung von PVC für Fenster, Türen, Vermeidung von PVC  
im Innenausbau

### PUBLIKATIONEN

Buch: Landwirtschaftliches Zentrum St.Gallen in Salez



© Seraina Wirz



© Seraina Wirz



© Seraina Wirz

**Landwirtschaftliches Zentrum St.  
Gallen in Salez**

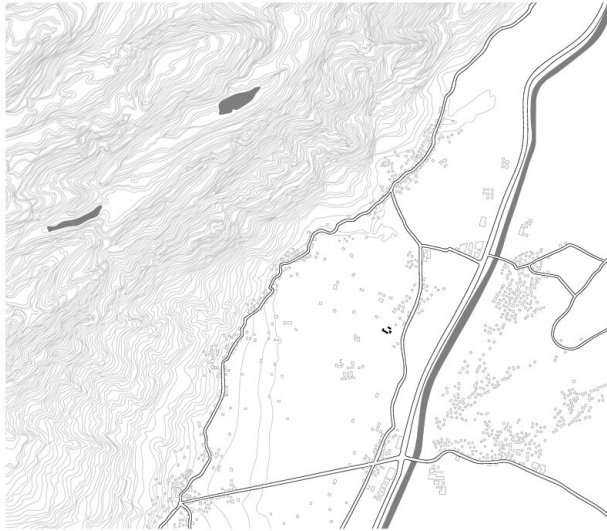
werk, bauen + wohnen  
swiss-architects Bau der Woche  
Lignum Holzbulletin  
Modulor  
NZZ  
TEC 21  
Holzbau Austria

AUSZEICHNUNGEN  
Constructive Alps 2020, Preisträger



© Seraina Wirz

ANDY SENN / ARCHITEKT BSA SIA / LANDWIRTSCHAFTLICHES ZENTRUM ST. GALLEN IN SALEZ

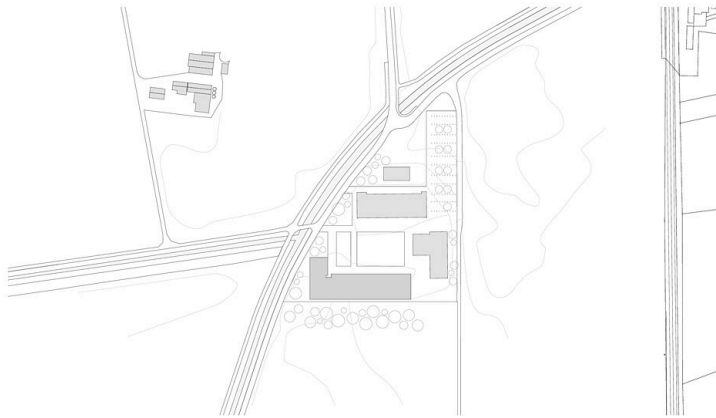


### Landwirtschaftliches Zentrum St. Gallen in Salez

SCHWARZPLAN

N  
Schwarzplan

ANDY SENN / ARCHITEKT BSA SIA / LANDWIRTSCHAFTLICHES ZENTRUM ST. GALLEN IN SALEZ



SITUATION 1:2000

N  
Situation

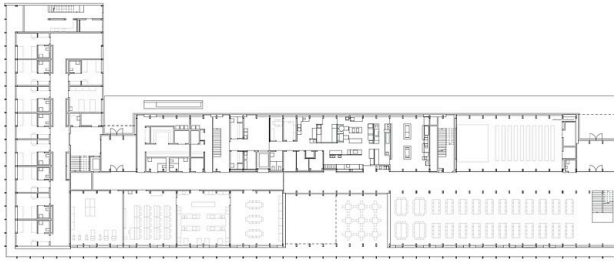
ANDY SENN / ARCHITEKT BSA SIA / LANDWIRTSCHAFTLICHES ZENTRUM ST. GALLEN IN SALEZ



GRUNDRISS 1UG 1:500

0 1 2 3 4 5 6  
Grundriss UG

# Landwirtschaftliches Zentrum St. Gallen in Salez



GRUNDRISS EG 1:500



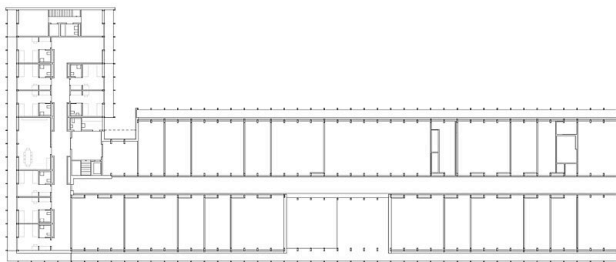
Grundriss EG



GRUNDRISS 1 OG 1:500



Grundriss OG1

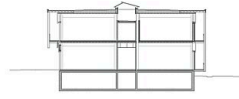


GRUNDRISS 2 OG 1:500



Grundriss OG2

**Landwirtschaftliches Zentrum St.  
Gallen in Salez**



QUERSCHNITT SCHULTRAKT 1500



Querschnitt

ANDY SENN / ARCHITEKT BSA SIA / LANDWIRTSCHAFTLICHES ZENTRUM ST.GALLEN IN SALEZ



LÄNGSSCHNITT 1500



Längsschnitt

ANDY SENN / ARCHITEKT BSA SIA / LANDWIRTSCHAFTLICHES ZENTRUM ST.GALLEN IN SALEZ

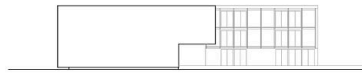


ANSICHT SÜDFASSADE 1500



Ansicht Süd

## Landwirtschaftliches Zentrum St. Gallen in Salez



ANSICHT OSTFASSADE 1500



Ansicht Ost

ANDY SENN / ARCHITEKT BSA SIA / LANDWIRTSCHAFTLICHES ZENTRUM ST.GALLEN IN SALEZ



ANSICHT NORDFASSADE 1500



Ansicht Nord

ANDY SENN / ARCHITEKT BSA SIA / LANDWIRTSCHAFTLICHES ZENTRUM ST.GALLEN IN SALEZ

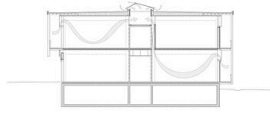


ANSICHT WESTFASSADE 1500



Ansicht West

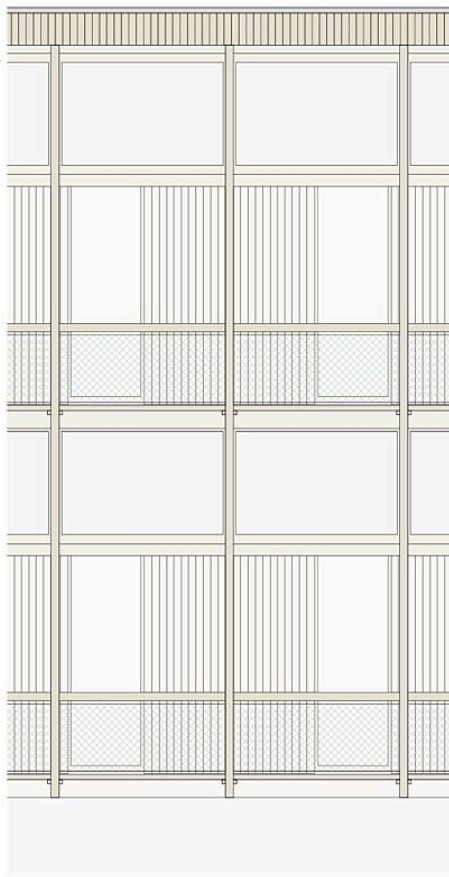
Landwirtschaftliches Zentrum St.  
Gallen in Salez



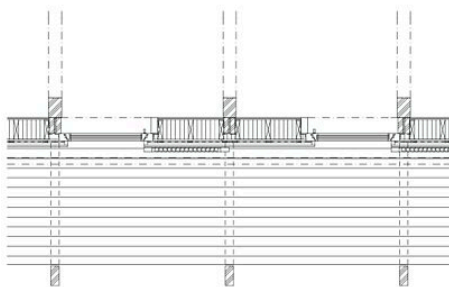
QUERSCHNITT SCHULTRAKT / BELÜFTUNG 1:200



Querschnitt Schultrakt Belüftung



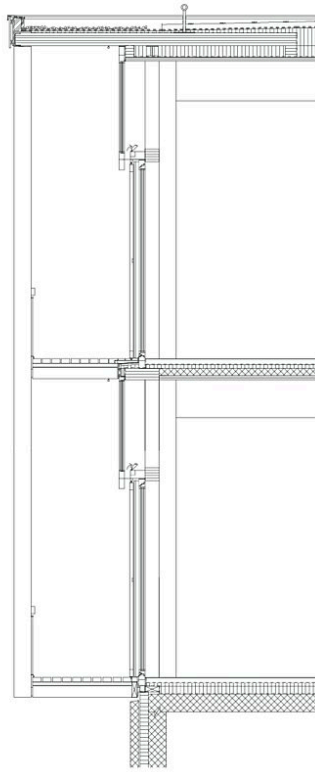
SÜDFASSADE - ANSICHT  
SCHULTRAKT - MST. 1 : 60



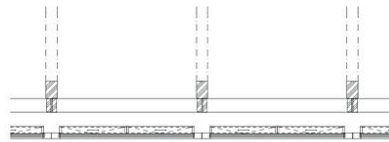
SÜDFASSADE - GRUNDRISSE DURCH FENSTER  
SCHULTRAKT - MST. 1 : 60

Ausschnitt Südfassade

Landwirtschaftliches Zentrum St.  
Gallen in Salez



SÜDFASSADE - FASSADENSCHNITT  
SCHULTRAKT - MST. 1 : 60



SÜDFASSADE - GRUNDRISS DURCH OBLICHTER  
SCHULTRAKT - MST. 1 : 60



Fassadenschnitt Südfassade