



© Tomaž Gregori?

Sanierung einer alpinen Scheune

, Slowenien

ARCHITEKTUR
Ofis arhitekti

TRAGWERKSPLANUNG
Projecta d.o.o.

FERTIGSTELLUNG
2015

SAMMLUNG
newroom

PUBLIKATIONSdatum
14. Juli 2021



Eine alte Scheune im Dorfkontext wird zur Loftwohnung, das äußere Erscheinungsbild bleibt unverändert. Früher diente das Erdgeschoß als Viehstall und das Obergeschoß dem Trocknen von Heu und Lagern landwirtschaftlicher Geräte. Die bestehende Rampe, die zum Holzdeck über dem Stall führte, ist nun der Haupteingang zur Galeriewohnung. Der ehemalige Außenlagerbereich neben dem Eingang wird zur Veranda mit Blick auf die Alpen umgebaut. Die äußere Holzverschalung und die Dachziegel bleiben erhalten, die einzigen Eingriffe sind Perforationen in der Fassade für Licht, das durch die großen Fenster und die Öffnung im Eingangsbereich einfällt.

Im Innenraum spürt man die Konstruktion des imposanten Volumens über die sich abzeichnenden Holzbalken. Die gesamte Innenschale mit Böden und Wänden, aber auch die Möbel, sind aus tiefgebürsteten heimischen Fichtenholz. Entlang der Längsachse reihen sich der Wohnbereich, das Esszimmer und einen Absatz höher das Schlafzimmer als offene Raumsequenz. Nebenräume wie Garderobe, Bäder, Sauna, Kamin und Küche stehen als Serviceboxen im Hintergrund. Eine filigran ausgearbeitete Treppenskulptur leitet zum galerieartigen Gästezimmer im Giebel über der Veranda. (Text: Martina Pfeifer Steiner)



© Tomaž Gregori?



© Tomaž Gregori?



© Tomaž Gregori?

Sanierung einer alpinen Scheune

DATENBLATT

Architektur: Ofis arhitekti (Rok Oman, Špela Videžnik)

Mitarbeit Architektur: Rok Oman, Spela Videcnik, Andrej Gregoric, Janez Martincic, Michele Albonetti, Maria Della Mea, Tomaž Cirkvencic, Pawel Nikkiel, Gözde Okyay, Roberta Costa, Maria Rosaria Ritonnaro, Ralea Toma Ioan Catalin, Grega Valencic, Vlad Popa, Tanja Veselic, Jade Manbodh

Tragwerksplanung: Projecta d.o.o.

Mitarbeit Tragwerksplanung: Milan Sor?

Mechanical engineering: MM-term

Electrical engineering: ES

Lighting: Arcadia lightwear

Maßnahme: Sanierung

Funktion: Einfamilienhaus

Planung: 2014 - 2015

Fertigstellung: 2015

Nutzfläche: 120 m²

NACHHALTIGKEIT

Materialwahl: Holzbau, Vermeidung von PVC für Fenster, Türen, Vermeidung von PVC im Innenausbau

AUSFÜHRENDE FIRMEN:

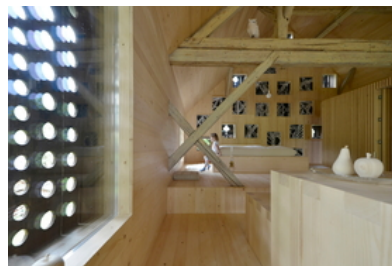
General contractor: Permiz

AUSZEICHNUNGEN

Constructive Alps 2020, Nominierung



© Tomaž Gregori?



© Tomaž Gregori?



© Tomaž Gregori?

Sanierung einer alpinen Scheune



© Tomaž Gregori?



© Tomaž Gregori?



© Tomaž Gregori?



© Tomaž Gregori?



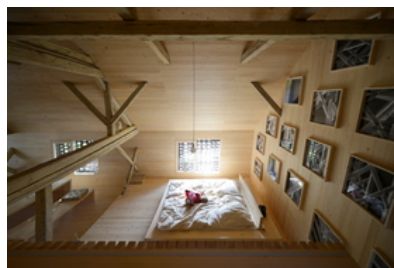
© Tomaž Gregori?



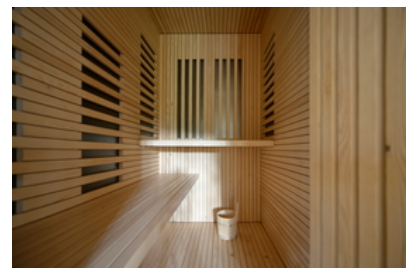
© Tomaž Gregori?



© Tomaž Gregori?



© Tomaž Gregori?



© Tomaž Gregori?



© Tomaž Gregori?



© Tomaž Gregori?



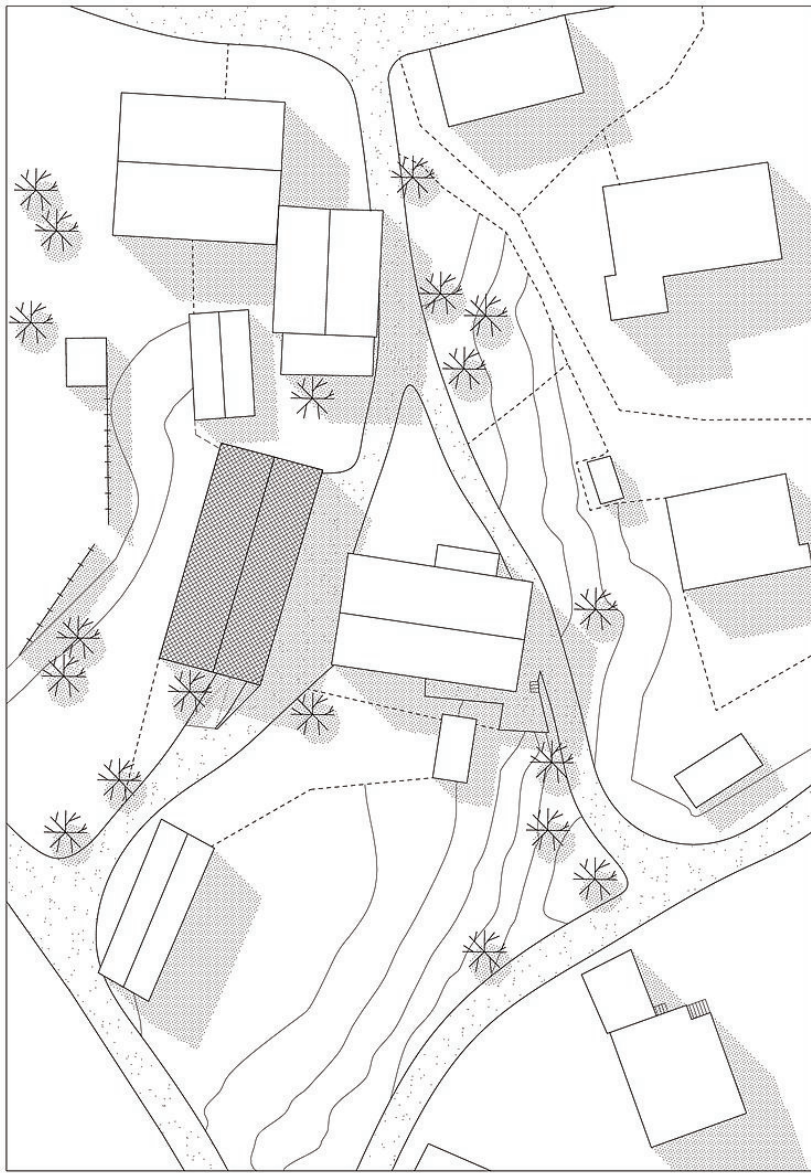
© Tomaž Gregori?

Sanierung einer alpinen Scheune



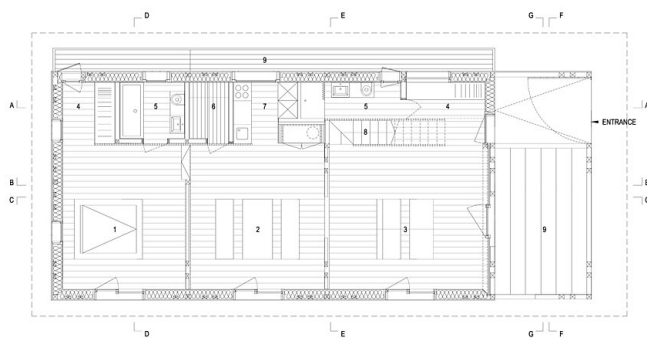
© Tomaž Gregori?

Sanierung einer alpinen Scheune



SITE PLAN

- 1 BEDROOM
- 2 DINING ROOM
- 3 LIVING ROOM
- 4 WARDROBE
- 5 BATHROOM
- 6 SAUNA
- 7 KITCHEN
- 8 STAIRCASE
- 9 TERRACE

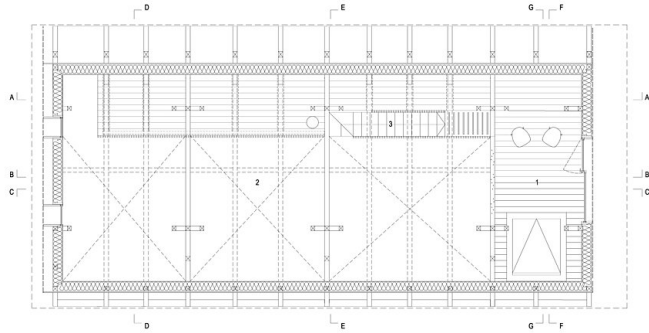


FIRST FLOOR

FIRST FLOOR

Sanierung einer alpinen Scheune

- 1 BEDROOM
- 2 DOUBLE HEIGHT SPACE
- 3 STAIRCASE

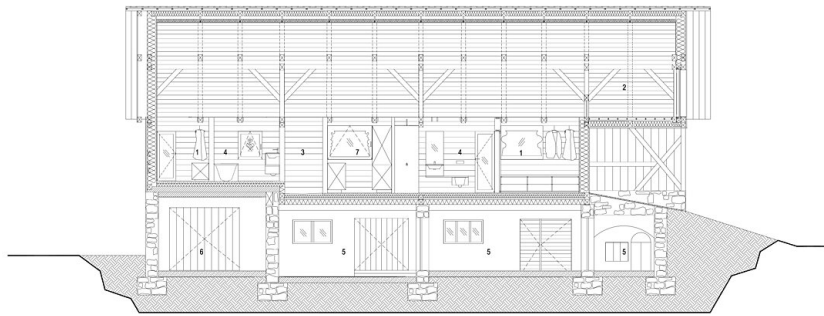


GALLERY FLOOR



GALLERY FLOOR

- 1 WARDROBE
- 2 BEDROOM
- 3 SAUNA
- 4 BATHROOM
- 5 STORAGE
- 6 GARAGE
- 7 KITCHEN

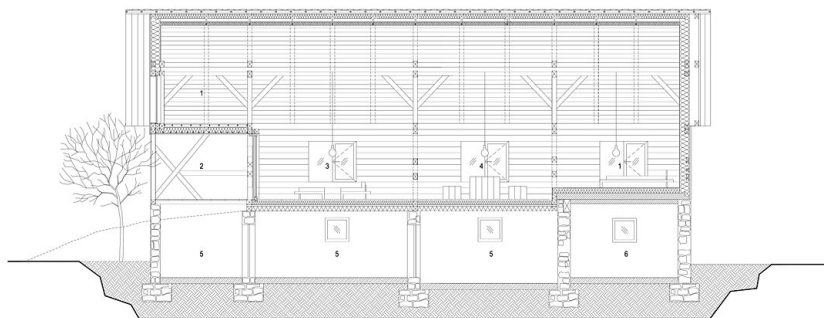


SECTION AA



SECTION A A

- 1 BEDROOM
- 2 TERRACE
- 3 LIVING ROOM
- 4 DINING ROOM
- 5 STORAGE
- 6 GARAGE



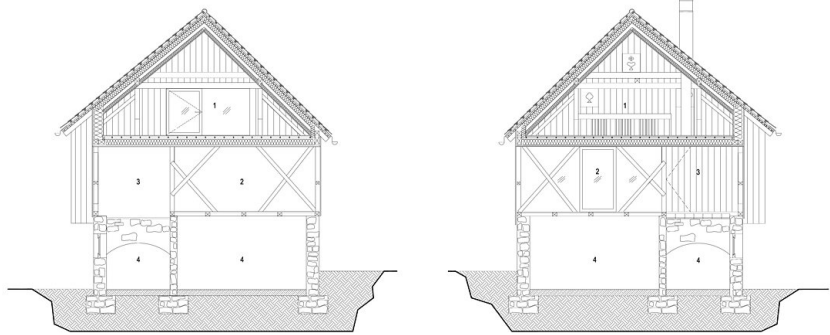
SECTION C C



SECTION C C

1. BEDROOM
2. TERRACE
3. ENTRANCE
4. STORAGE

Sanierung einer alpinen Scheune

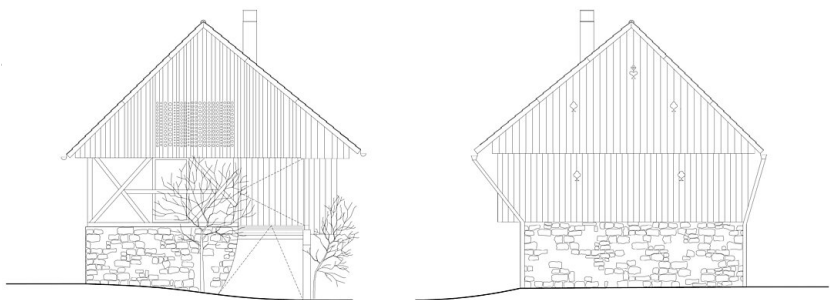


SECTION FF

SECTION GG



SECTION F G

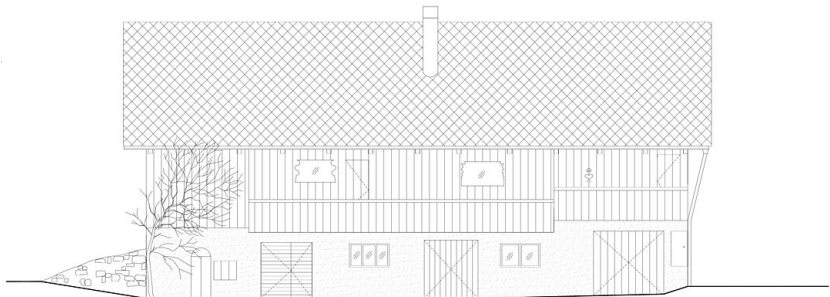


SOUTH ELEVATION

NORTH ELEVATION



SOUTH NORTH ELEVATIONS

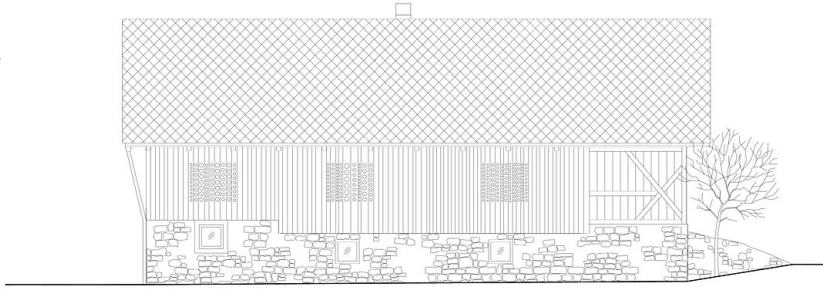


EAST ELEVATION



EAST ELEVATION

Sanierung einer alpinen Scheune



WEST ELEVATION



WEST ELEVATION