

© Miran Kambi?

Der Universitätscampus in Izola an der Mittelmeerküste wird als autonomes städtisches Gefüge und kontinuierlich wachsendes räumliches System konzipiert, das den zukünftigen Anforderungen der Universität Primorska gerecht wird. Im Endausbau werden auf dem Universitätsgelände ein „Kopfbau“ mit Bibliothek, Galerie und Verwaltung; das Netzwerk von insgesamt fünf miteinander verbundenen Fakultätsgebäuden; und nebenan ein Studentenwohnheim stehen. Livade 1.0 ist das erste fertiggestellte Bauwerk am Campus. Zwei zueinander verschobene schmale Betonkuben sind über ein gedecktes Atrium verbunden. Dieses wird zum lichtdurchfluteten, kommunikativen Zentrum mit einer doppelten, gegenläufigen Treppenanlage. Auch die rundumlaufenden Verbindungskorridore und die mit Glaswänden abgetrennten Arbeitsräume werden damit natürlich belichtet. Nach draußen schwenken die Fensterelemente in der Fassade aus, bei diesen Räumen gibt es Meerblick. Die nach innen gewandte Fassade des H-förmigen Baukörpers ist verglast. Mit der Eingangsachse wird die Durchlässigkeit des Campus verstärkt, auf der einen Seite gelangt man ebenerdig und auf der anderen auf einem tieferen Niveau zu den Hörsälen. Besonderes Augenmerk wurde auf die Freiraumgestaltung gelegt. (Text: Martina Pfeifer Steiner)

University Campus Livade 1.0

Livade 6
6310 Izola, Slowenien

ARCHITEKTUR
Dekleva Gregori? arhitekti

BAUHERRSCHAFT
University of Primorska

TRAGWERKSPLANUNG
Gravitas

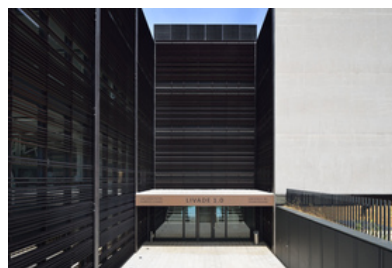
FERTIGSTELLUNG
2015

SAMMLUNG
newroom

PUBLIKATIONSdatum
24. November 2020



© Miran Kambi?



© Miran Kambi?



© Miran Kambi?

University Campus Livade 1.0

DATENBLATT

Architektur: Dekleva Gregori? arhitekti (Aljoša Dekleva, Tina Gregori?)

Bauherrschaft: University of Primorska

Tragwerksplanung: Gravitass

Fotografie: Miran Kambi?

Funktion: Bildung

Planung: 2007

Fertigstellung: 2015

Grundstücksfläche: 7.688 m²

Nutzfläche: 3.545 m²

Bebaute Fläche: 947 m²



© Miran Kambi?



© Miran Kambi?



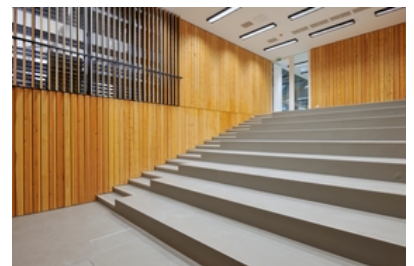
© Miran Kambi?



© Miran Kambi?



© Miran Kambi?



© Miran Kambi?

University Campus Livade 1.0



© Miran Kambi?



© Miran Kambi?



© Miran Kambi?



© Miran Kambi?



© Miran Kambi?



© Miran Kambi?



© Miran Kambi?



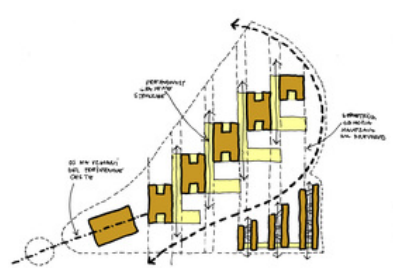
© Miran Kambi?



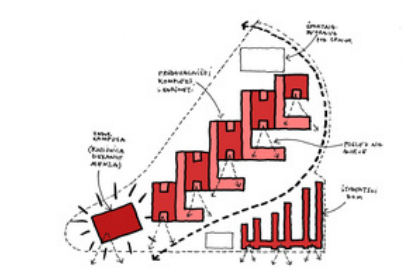
© Miran Kambi?



© Miran Kambi?



© Dekleva Gregori? arhitekti

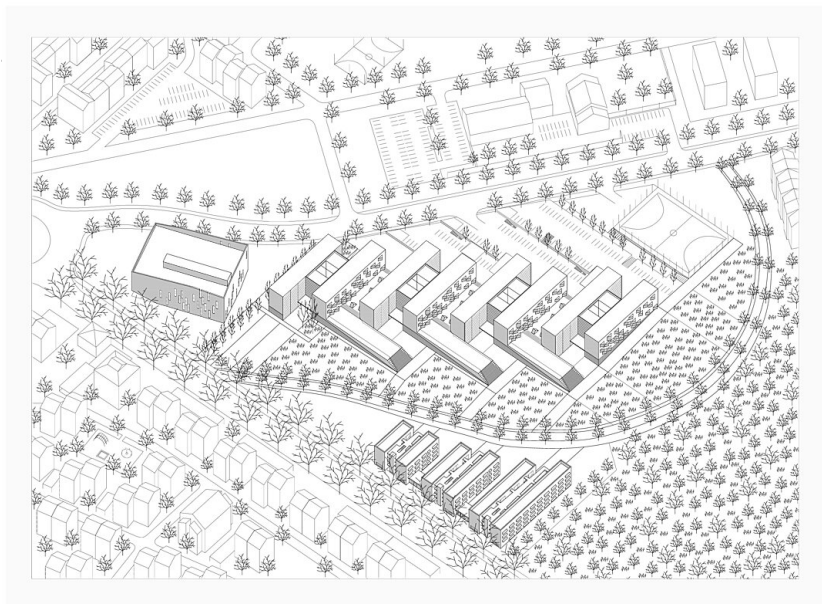


© Dekleva Gregori? arhitekti

University Campus Livade 1.0



Lageplan

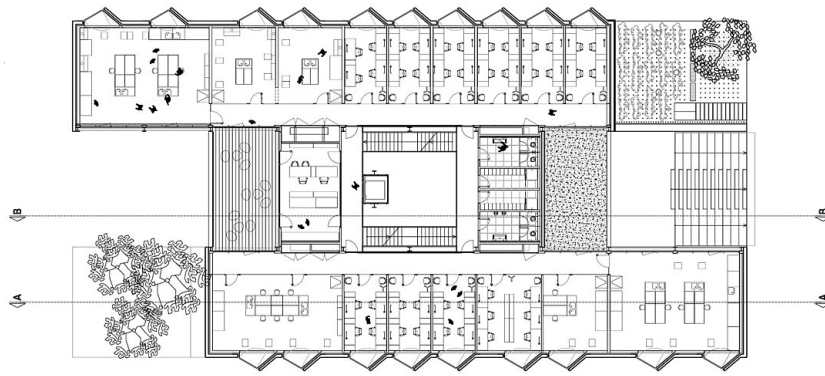


Perspektive

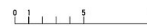
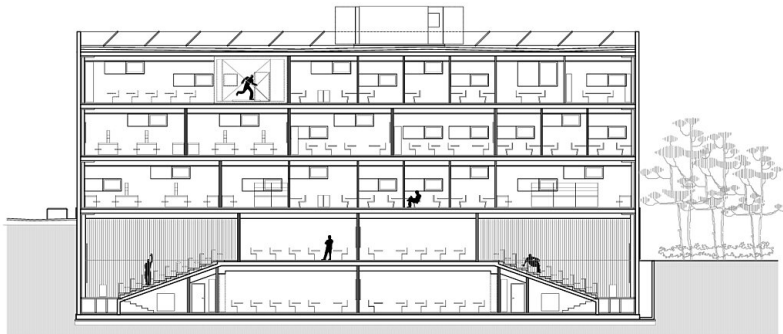


Grundriss EG

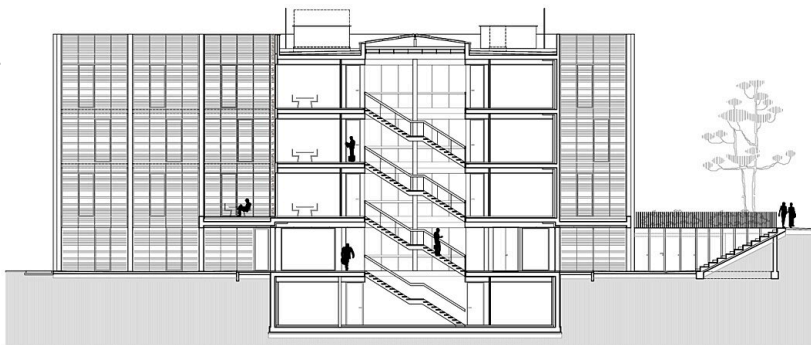
University Campus Livade 1.0



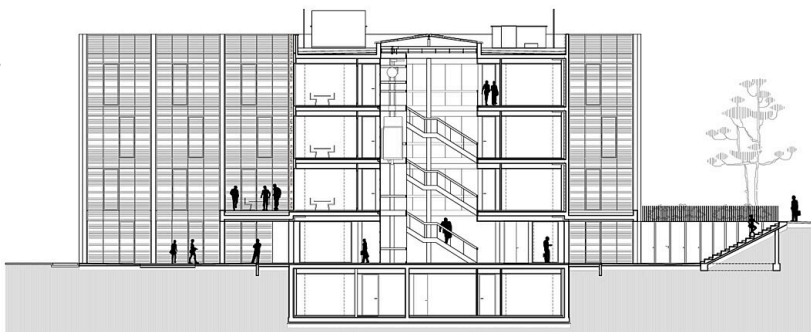
Grundriss OG1



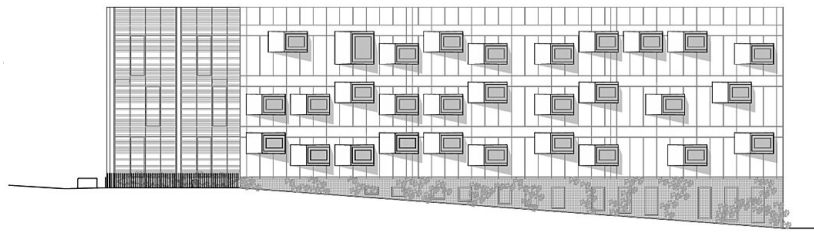
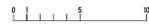
Schnitt 1



Schnitt 2



Schnitt 3

**University Campus Livade 1.0**

Ansicht