



© Mark Sengstbratl

Das Wohn- und Geschäftshaus im Zentrum, im neu entstandenen Quartier am Hauptbahnhof, wurde dem städtebaulichen Konzept entsprechend in Turmtypologie errichtet. Das Gebäude ist in drei signifikante Bereiche gegliedert. Die kommerziell genutzte Basis wird dabei durch ein großzügiges Grüngeschoß von den privaten Wohntagen darüber getrennt. Das Freideck ist als regengeschützter Spielplatz und attraktive Begegnungsstätte gestaltet und dient als Freizeitzone für die gesamte Hausgemeinschaft. Umlaufende Veranden bilden den Übergang zwischen innen und außen. Jeder Raum erhält direkten Zugang zur vorgelagerten Freifläche. Die feingliedrig differenzierte Außenhaut des Gebäudes sorgt für Balance zwischen Öffnung und Geborgenheit. (Text: Architekten, bearbeitet)

Lux Tower

Coulinstraße 30a
4020 Linz, Österreich

ARCHITEKTUR
RIEPL RIEPL ARCHITEKTEN

BAUHERRSCHAFT
L-Bau-Engineering GmbH

TRAGWERKSPLANUNG
Schindelar ZT GmbH

LANDSCHAFTSARCHITEKTUR
DnD Landschaftsplanung

FERTIGSTELLUNG
2018

SAMMLUNG
afo architekturforum oberösterreich

PUBLIKATIONSdatum
23. Februar 2021



© Mark Sengstbratl



© Mark Sengstbratl



© Sigrid Rauchdobler

Lux Tower

DATENBLATT

Architektur: RIEPL RIEPL ARCHITEKTEN (Gabriele Riepl, Peter Riepl, Christof Pernkopf)

Mitarbeit Architektur: Christof Pernkopf, Astrid Mitterlehner, Christian Pflug, Nikola Witzmann, Marta Bardelli

Bauherrschaft: L-Bau-Engineering GmbH

Tragwerksplanung: Schindelar ZT GmbH (Josef Schindelar)

Landschaftsarchitektur: DnD Landschaftsplanung (Anna Detzlhofer, Sabine Dessovic)

Bauphysik: TAS Bauphysik

Haustechnik, Elektrotechnik: TB Wiesauer

Fotografie: Mark Sengstbratl, Sigrid Rauchdobler

Funktion: Gemischte Nutzung

Planung: 01/2015 - 11/2018

Ausführung: 09/2016 - 12/2018

Grundstücksfläche: 1.450 m²

Bruttogeschossfläche: 14.351 m²

Nutzfläche: 9.050 m²

Bebaute Fläche: 620 m²

Umbauter Raum: 48.425 m³

NACHHALTIGKEIT

Heizwärmebedarf: 25,1 kWh/m²a (Energieausweis)

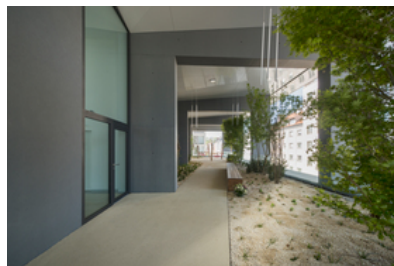
Endenergiebedarf: 73,3 kWh/m²a (Energieausweis)

Energiesysteme: Fernwärme

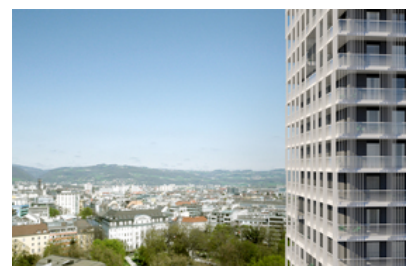
Materialwahl: Mischbau, Stahlbeton, Ziegelbau



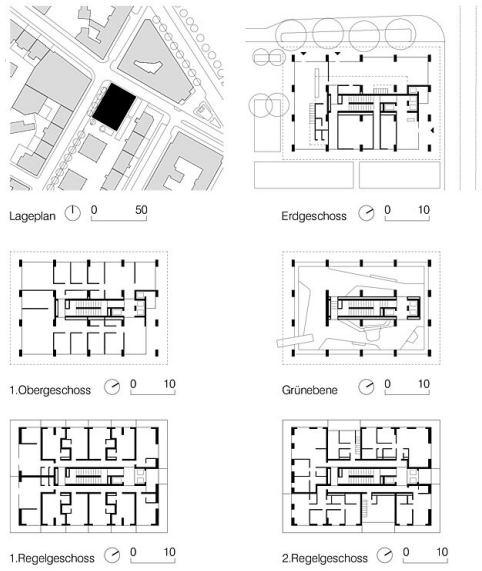
© Sigrid Rauchdobler



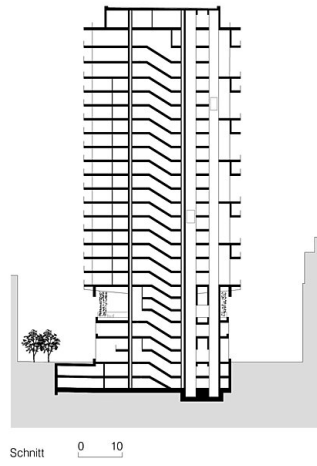
© Sigrid Rauchdobler



© decorated shed e.U.



Lux Tower



LUX Tower 1000 | PUBLIKATION | STAND 18.12.2020 | R I E P L A R C H I T E K T U R

Lageplan, Grundrisse, Schnitt