



© Walter Ebenhofer

In wenig mehr als einem halben Jahr entstand mit dem JKU Teichwerk ein neues Highlight am Campus der Johannes Kepler Universität Linz. Das JKU Teichwerk ist nicht nur eine schwimmende Bar und Café, sondern auch ein besonderer Platz für Konzerte, Theater, Feste oder andere Veranstaltungen und somit ein Meeting-Point für Studierende, Mitarbeiter:innen und Gäste.

Der ca. 42 Meter lange und knapp 10,5 Meter breite Ponton bildet den Unterbau für den eingeschößigen Aufbau in Holzmischbauweise. Die Außenwände wurden in Holzriegelbauweise mit vorgesetzter, hinterlüfteter Alupaneelfassade hergestellt. Raumhohe, teilweise öffnbare Glaselemente ermöglichen vielfältige Ausblicke in die umgebende Landschaft am Campus.

Die südliche Riegelwand ist als zweiflügeliges, öffnbares Torelement ausgeführt, was die Nutzung des überdachten Terrassenbereichs für größere Veranstaltungen möglich macht. In dieser Überdachung eingeschnitten befindet sich der Aufgang in das Galeriegeschoß, das zusätzlichen Platz für Gäste bietet, außerdem Haustechnik und Photovoltaikanlage aufnimmt. (Text: Architekten)

JKU Campus Linz - Teichwerk

Altenbergerstraße 69
4040 Linz, Österreich

ARCHITEKTUR
Luger & Maul

BAUHERRSCHAFT
**JKU Betriebs- und Vermietungs-
GmbH**

TRAGWERKSPLANUNG
Hofer ZT GmbH & Co ZT KG

FERTIGSTELLUNG
2015

SAMMLUNG
afo architekturforum oberösterreich

PUBLIKATIONSdatum
23. September 2020



© Walter Ebenhofer



© Walter Ebenhofer



© Walter Ebenhofer

DATENBLATT

Architektur: Luger & Maul (Maximilian Luger, Franz Maul)
 Mitarbeit Architektur: Adrian Mnich, Stefan Schlömmer
 Bauherrschaft: JKU Betriebs- und Vermietungs- GmbH
 Tragwerksplanung: Hofer ZT GmbH & Co ZT KG
 Fotografie: Walter Ebenhofer

Stahlbau: ÖSWAG Werft Linz, Linz
 Holzbau: Obermayr Holzkonstruktionen GmbH, Schwanenstadt

Maßnahme: Neubau
 Funktion: Hotel und Gastronomie

Wettbewerb: 03/2015
 Planung: 04/2015 - 08/2015
 Ausführung: 08/2015 - 11/2015

Grundstücksfläche: 53.705 m²
 Bruttogeschossfläche: 380 m²
 Nutzfläche: 360 m²
 Bebaute Fläche: 380 m²
 Umbauter Raum: 1.585 m³

NACHHALTIGKEIT

Kontrollierte Belüftung mit WRG
 Wärmepumpe
 Photovoltaik 3,75kW peak

Heizwärmebedarf: 17,9 kWh/m²a (Energieausweis)
 Endenergiebedarf: 107,5 kWh/m²a (Energieausweis)
 Primärenergiebedarf: 312,3 kWh/m²a (Energieausweis)
 Energiesysteme: Wärmepumpe
 Materialwahl: Holzbau, Stahlbau

AUSFÜHRENDE FIRMEN:

Stahlbau: ÖSWAG Werft Linz, Linz; Holzbau: Obermayr Holzkonstruktionen GmbH,



© Walter Ebenhofer



© Walter Ebenhofer



© Walter Ebenhofer

JKU Campus Linz - Teichwerk

Schwanenstadt; Baumeister: Porr Bau GmbH, Business Unit 1, Linz; Dachdecker: A. Niedermaier GmbH, Wels; Fassaden: Filzmaier GmbH, Steinhaus; Fenster: Metallbau Wastler GmbH & Co KG, Linz



© Walter Ebenhofer



© Walter Ebenhofer



© Walter Ebenhofer



© Walter Ebenhofer



© Walter Ebenhofer



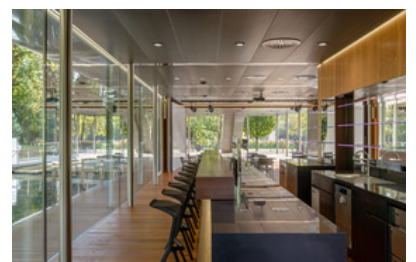
© Walter Ebenhofer



© Walter Ebenhofer



© Walter Ebenhofer



© Walter Ebenhofer

JKU Campus Linz - Teichwerk



© Walter Ebenhofer



© Walter Ebenhofer



© Walter Ebenhofer



© Walter Ebenhofer



© Walter Ebenhofer

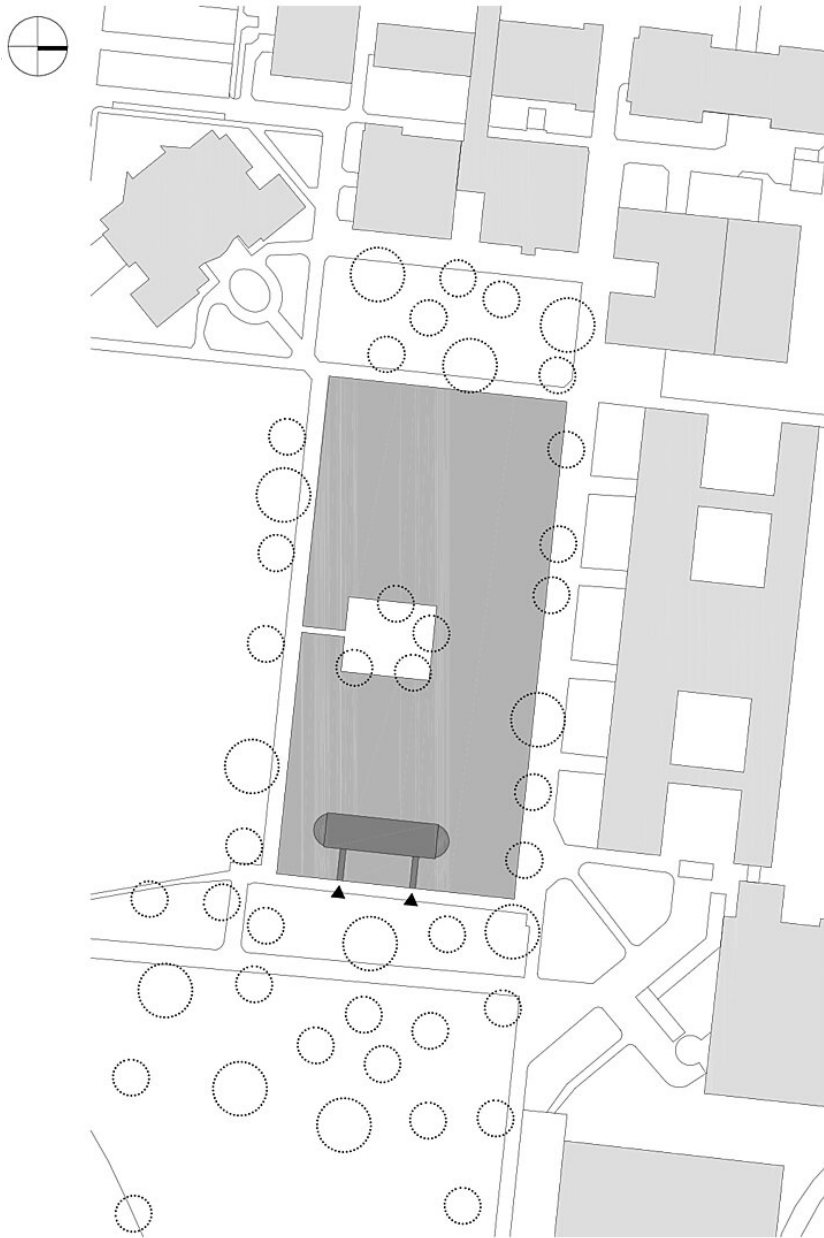


© Walter Ebenhofer



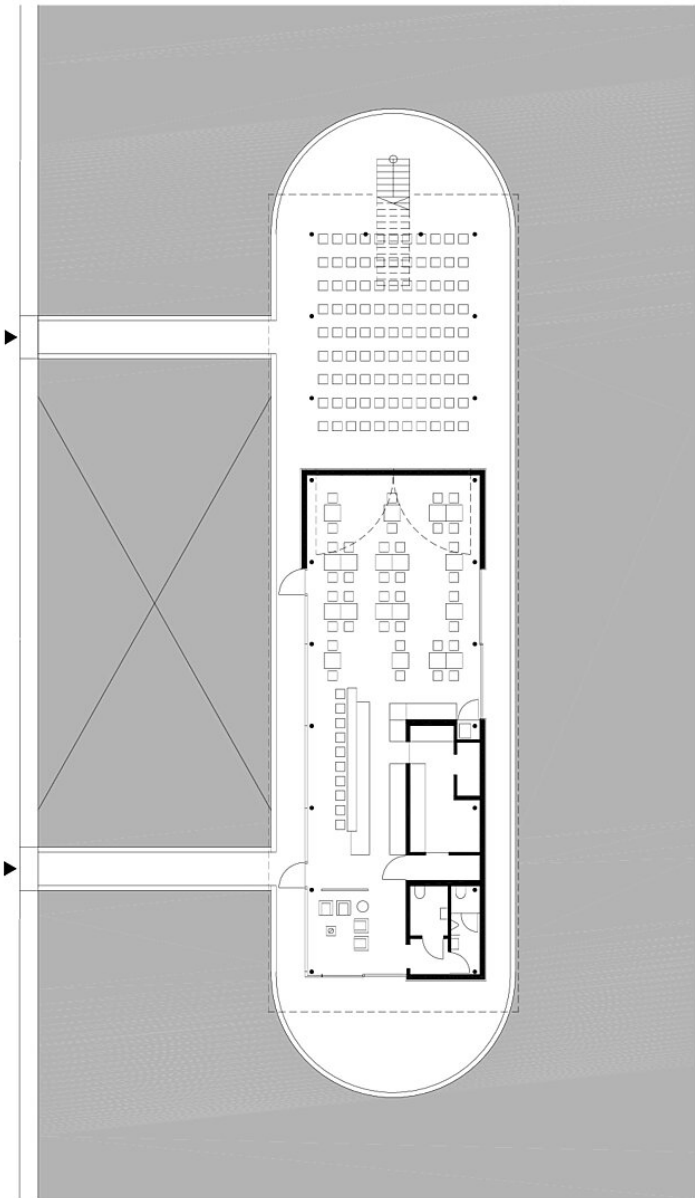
© Walter Ebenhofer

JKU Campus Linz - Teichwerk



Lageplan

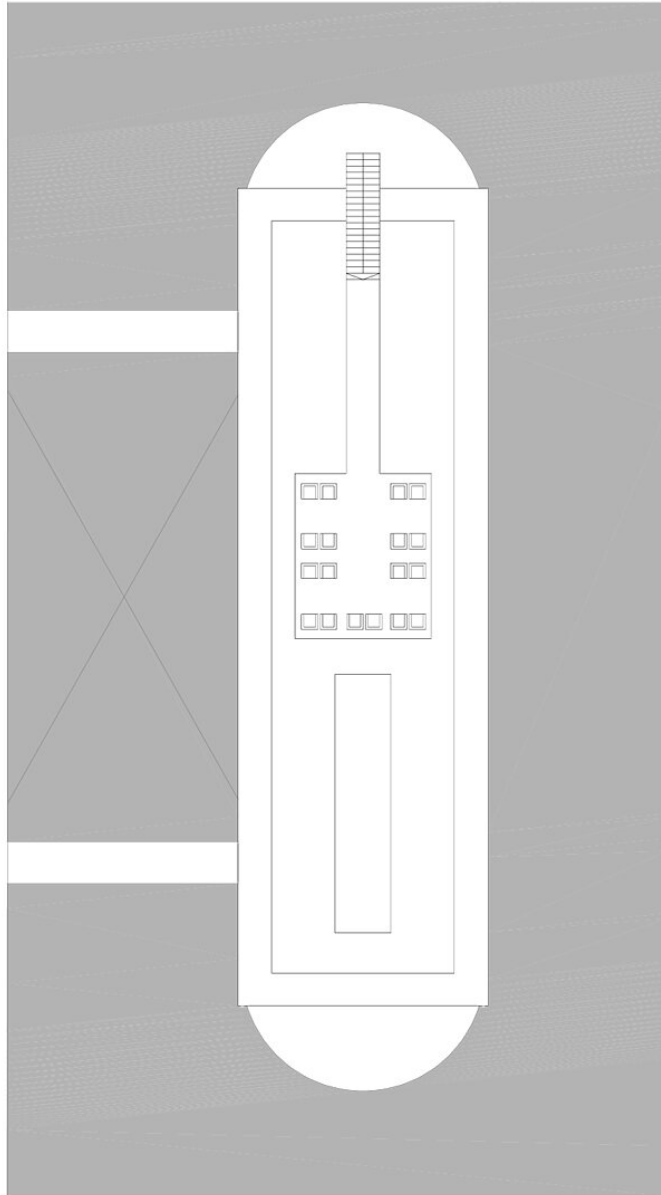
JKU Campus Linz - Teichwerk



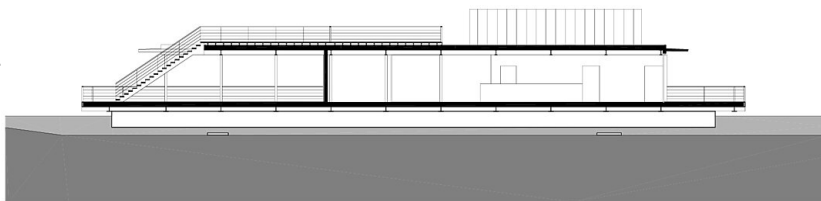
Grundriss EG



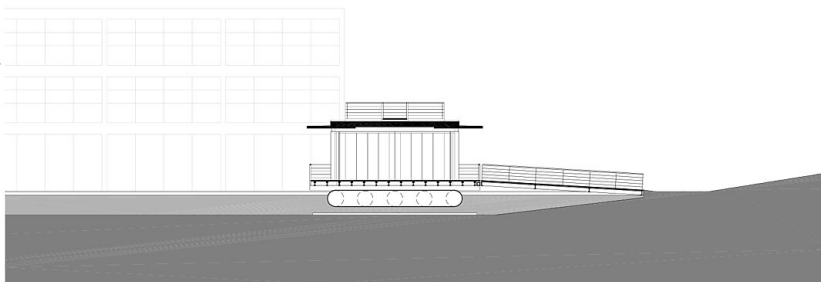
JKU Campus Linz - Teichwerk



Grundriss OG



Längsschnitt



Querschnitt