



© Kurt Hörbst

Über einen mehrjährigen Prozess wurde ein Bestandshaus – in seiner Grundsubstanz aus dem 16. Jahrhundert – umfassend saniert und erweitert. Erst wurden die Räumlichkeiten im Erdgeschoß zum Architekturbüro umgebaut, in der zweiten Bauphase erhielt das Gebäude eine Holzaufstockung um zweieinhalb Geschoße.

Als Eigenprojekt von mia2ARCHITEKTUR diente das Bauvorhaben als Experimentierfeld für innovative Sanierungsmethoden und unkonventionelle Detaillösungen: So wurde der Aushub im Erdgeschoß zu Stampflehmwänden verdichtet, die nun Teile des Firstes tragen. Die mehrere hundert Jahre alten Holzdecken konnten durch raffinierte Holz-Beton-Verbundtechnik erhalten werden. Mit einem selbst entwickelten Betonfertigteile wurde im Innenhof eine elegante, fünfgeschoßige Spindeltreppe errichtet. Geländer, die bei einem anderen Bauvorhaben entsorgt werden mussten, wurden für die hofseitigen Balkone adaptiert und fanden damit eine sinnvolle und ästhetisch ansprechende Wiederverwendung.

Straßenseitig zeigt sich die Holzaufstockung als Pfosten-Riegel-Fassade. Sie verleiht rhythmische Gliederung und Struktur, zugleich erfüllt sie funktionale Notwendigkeiten wie Absturzsicherung und Brandschutz. Insgesamt wurde großen Wert auf bestmögliche nachbarschaftliche Einbettung des Stadthauses geachtet. So lässt die freundliche Gestaltung des Erdgeschoßes im Vorbeigehen Einblicke zu und lädt mit einer kleinen Hausbank sogar zum Verweilen ein. Kommunikative Balkone und Hofbereiche sorgen für sozialen Austausch und gemeinschaftliche Atmosphäre. (Text: ArchitektIn, bearbeitet)



© Kurt Hörbst



© Kurt Hörbst

Stadthaus Lederergasse

Lederergasse 24
4020 Linz, Österreich

ARCHITEKTUR

mia2 Architektur

TRAGWERKSPLANUNG

KOTLABA Ziviltechniker GmbH

FERTIGSTELLUNG

2020

SAMMLUNG

afo architekturforum oberösterreich

PUBLIKATIONSdatum

01. Dezember 2020



© Kurt Hörbst

Stadthaus Lederergasse

DATENBLATT

Architektur: mia2 Architektur (Gunar Wilhelm, Sandra Gnigler)
 Tragwerksplanung: KOTLABA Ziviltechniker GmbH
 Fotografie: Kurt Hörbst

Maßnahme: Aufstockung
 Funktion: Wohnbauten

Planung: 05/2014
 Ausführung: 10/2018 - 10/2020

Grundstücksfläche: 425 m²
 Bruttogeschossfläche: 1.215 m²
 Nutzfläche: 850 m²
 Bebaute Fläche: 193 m²
 Umbauter Raum: 3.650 m³

NACHHALTIGKEIT

Weitgehender Erhalt der Substanz, Aufstockung in Holz, Erdaushub vor Ort wurde für tragende Stampflehmwände genutzt, Vermeidung von Kunststoffen bei Fenstern, Türen, Dämmung, Innenausbau.

Energiesysteme: Fernwärme, Lüftungsanlage mit Wärmerückgewinnung, Solarthermie
 Materialwahl: Holzbau, Mischbau, Überwiegende Verwendung von HFKW-freien Dämmstoffen, Vermeidung von PVC für Fenster, Türen, Vermeidung von PVC im Innenausbau

RAUMPROGRAMM

2 Büros und 10 Wohnungen

AUSFÜHRENDE FIRMEN:

Holzfassade: SIMADER Baumeister und Zimmermeister GmbH, Oberneukirchen;
 Spengler: W. Stadler GmbH, Alberndorf/Riedmark; Fenster, Holzbau, Wintergärten:
 ELMER GMBH, Oberneukirchen; Tischlerei: Pühringer GmbH, Freistadt;
 Treppenfertigteile: Josef Lehner GmbH, Amstetten



© Kurt Hörbst



© Kurt Hörbst



© Kurt Hörbst

Stadthaus Lederergasse

PUBLIKATIONEN

2020 architektur aktuell 11/20 488

2020 Oberösterreichische Nachrichten, 24.10.2020

AUSZEICHNUNGEN

2022 Mies van der Rohe Award, Shortlist

2020 Bauwerk des Jahres, Auszeichnung der oberösterreichischen Landesregierung

In nextroom dokumentiert:

Oberösterreichischer Holzbaupreis 2022, Auszeichnung

Staatspreis Architektur & Nachhaltigkeit 2021, Nominierung

OÖN Daidalos-Architekturpreis 2022, Preisträger

WEITERE TEXTE

Jurytext Staatspreis Architektur & Nachhaltigkeit 2021, newroom, 07.12.2021

Der neue alte Nachbar, Georg Wilbertz, Oberösterreichische Nachrichten, 24.10.2020



© Kurt Hörbst



© Kurt Hörbst



© Kurt Hörbst



© Kurt Hörbst



© Kurt Hörbst



© Kurt Hörbst

Stadthaus Lederergasse



© Kurt Hörbst



© Kurt Hörbst



© Kurt Hörbst



© Kurt Hörbst

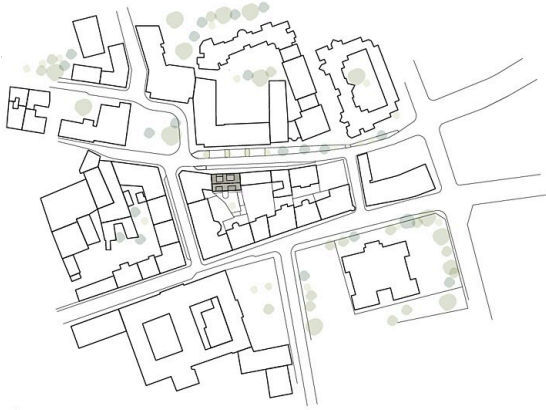


© Kurt Hörbst



© Kurt Hörbst

Stadthaus Lederergasse

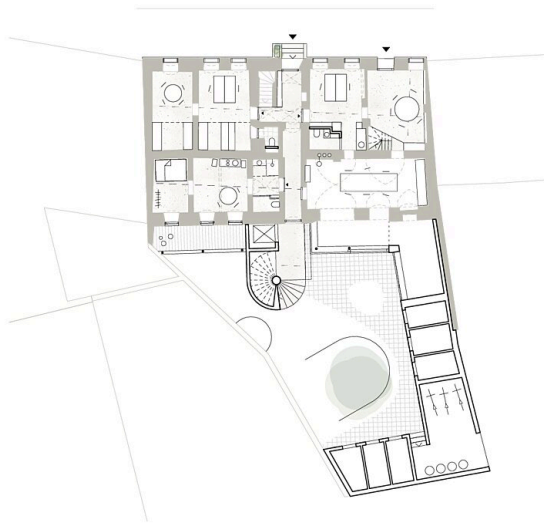


mia2 Architektur
ZT GmbH

Lageplan

STADTHAUS Lederergas

Lageplan

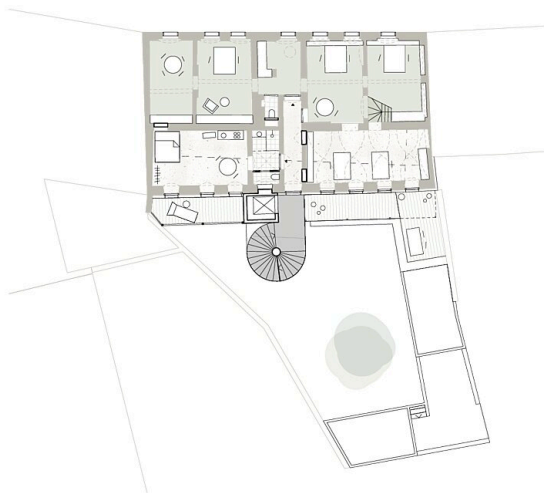


mia2 Architektur
ZT GmbH

EG

STADTHAUS Lederergas

Grundriss EG



mia2 Architektur
ZT GmbH

1.OG

STADTHAUS Lederergas

Grundriss OG1

Stadthaus Lederergasse

mia2 Architektur
ZT GmbH

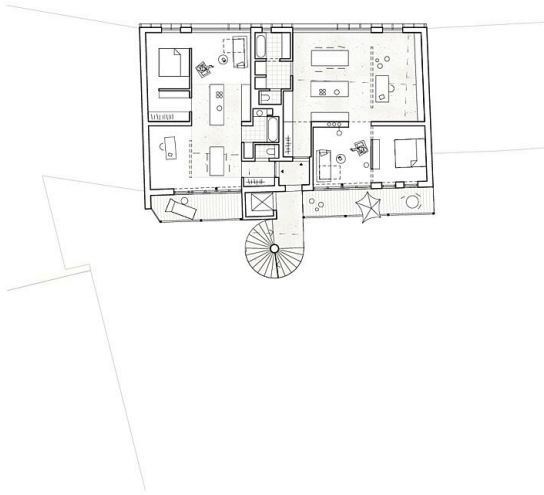


2.OG

STADTHAUS Lederergas

Grundriss OG2

mia2 Architektur
ZT GmbH

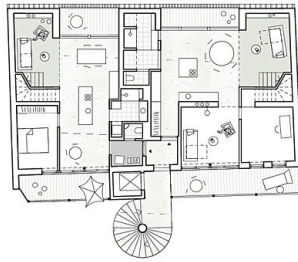


3.OG

STADTHAUS Lederergas

Grundriss OG3

mia2 Architektur
ZT GmbH

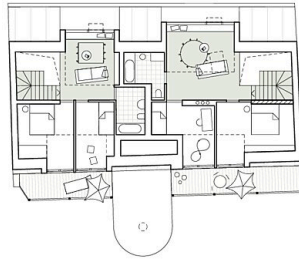


DG1

STADTHAUS Lederergas

Grundriss DG1

Stadthaus Lederergasse



mia2 Architektur
ZT GmbH

DG2

STADTHAUS Lederergasse

Grundriss DG2



mia2 Architektur
ZT GmbH

Schnitt

STADTHAUS Lederergasse

Schnitt