



© ad2 architekten

## fort GG

Burgenland, Österreich

ARCHITEKTUR  
ad2 architekten

TRAGWERKSPLANUNG  
ghp gmeiner haferl&partner

FERTIGSTELLUNG  
2017

SAMMLUNG  
ARCHITEKTUR RAUMBURGENLAND

PUBLIKATIONSdatum  
24. September 2020



In der vom Weinbau geprägten Landschaft um den Neusiedler See ist die Abwehr der Stare ein wichtiges Thema um am Ende eines Jahres überhaupt Trauben im flüssigen Zustand in den Weinfässern lagern zu haben.

Diese Aufgabe kam bis vor wenigen Jahren den Starfighter-Flugzeugen zu. Diese setzten sich wagemutig den aus tausenden Staren bestehenden dunklen Wolken am Himmel aus. Gut gelandet, im dunklen Fassadenkleid, wie der Vogel Star selbst, ist seit Ende 2017 das ebenerdige, wehrhaft anmutende Wohngebäude auf einer mit Rasen bepflanzten Ebene. Mitten in der Naturlandschaft steht es auf einem Grundstück außerhalb des Ortskerns annähernd in Alleinlage und schützt die Bewohner vor der fast schon unheimlichen Weite. Der Wunsch nach einer schützenden Behausung war die Initialzündung dafür, eine wehrhafte, außergewöhnliche Architektur, eine Art Tarnkappenbomber, für eine spezielle Bauherrnschaft in dieser ausdrucksstarken und vom ganzjährigen Naturschauspiel geprägten pannonischen Ebene zu schaffen. Aufgrund regionaler Wetterverhältnisse - kaum ein Tag vergeht ohne Wind - sitzen die privaten Freiflächen direkt an der Gebäudehülle angedockt und werden durch auslaufende Fassaden- und Dachteile schützend eingefasst. Eine gefaltete Alublechstruktur ist dem Schlafbereich vorgelagert und bildet eine begehbare intime Hofzone vor dem eigentlichen Ruheraum mit geschlossenem Bad- und Fitnessbereich. Die Aussicht von Innen auf das Naturschauspiel ist durch die Lochstruktur gegeben.

Die Wohnterrasse wird umrahmt vom schnabelartigen Dachausläufer und dem emporgehobenen Flügel des steil nach oben ragenden Arbeitszimmers. Auf einen möglichen Ausblick wird hier bewusst verzichtet und stattdessen durch ein Oberlicht eine konzentrierte Arbeitsatmosphäre geschaffen. Das hoch oben eingeschnittene Fenster sorgt für eine gleichmäßige Beleuchtung des Raumes.

Der Wohn-Baukörper mit offener Wohnküche und geschlossenem Wohnzimmer mit Kamin hat großflächige Wandöffnungen zur privaten Grünzone. Ein großvolumiger Einstellraum für Fahrzeuge und Geräte für die Grundstückspflege ist unter dem gleichen Deckmantel versteckt und verleiht so dem Gebäude eine flache in drei



© ad2 architekten



© ad2 architekten



© ad2 architekten

Richtungen auslaufende Form, die der großzügigen Landschaft gerecht wird.

Ein tiefes Vordach verbirgt gekonnt die unspektakulär angelegte Garage. Entlang des Vordaches leiten lastabtragende Elemente, die kontrastierend zum vorherrschenden Schwarz in Metallgrau ausgeführt sind, den Besucher zum Entree des Hauses. Dunkle, harte Materialien setzen den wehrhaften und massiven Charakter des Gebäudes im Inneren fort und sorgen außerdem für die erwünschte Widerstandsfähigkeit gegen das Temperament eines vierbeinigen Mitbewohners der Bauherrenschaft. (Text: Architekt:innen, bearbeitet)

#### DATENBLATT

Architektur: ad2 architekten (Andreas Doser, Andrea Dämon)

Tragwerksplanung: ghp gmeiner haferl&partner (Manfred Gmeiner, Martin Haferl, René Oberhofer)

Funktion: Einfamilienhaus

Ausführung: 06/2016 - 12/2017

Grundstücksfläche: 3.500 m<sup>2</sup>

Bruttogeschossfläche: 190 m<sup>2</sup>

Nutzfläche: 200 m<sup>2</sup>

Bebaute Fläche: 559 m<sup>2</sup>

Umbauter Raum: 1.826 m<sup>3</sup>

#### NACHHALTIGKEIT

Luftwärmepumpe, Mineralwolledämmung

Heizwärmebedarf: 33,5 kWh/m<sup>2</sup>a (Energieausweis)

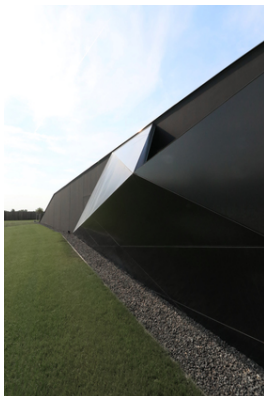
Endenergiebedarf: 36,2 kWh/m<sup>2</sup>a (Energieausweis)

Primärenergiebedarf: 69,2 kWh/m<sup>2</sup>a (Energieausweis)

Energiesysteme: Wärmepumpe

Materialwahl: Mischbau, Stahl-Glaskonstruktion, Überwiegende Verwendung von HFKW-freien Dämmstoffen, Vermeidung von PVC für Fenster, Türen, Vermeidung von PVC im Innenausbau

#### RAUMPROGRAMM



© ad2 architekten



© ad2 architekten

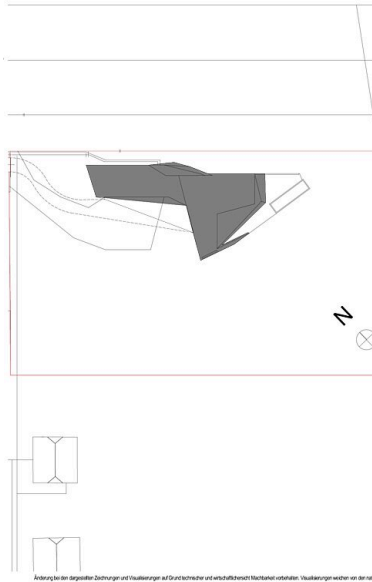
**fort GG**

Kochen (mit Speis) - Essen - Wohnen (als offener Wohnbereich), Masterbedroom mit Fitnessseinheit, Gästezimmer mit Bad, Arbeitsraum, Waschraum, Technikraum, Garage: teilüberdachte vorgelagerte Terrassenflächen, Intimhofkonstruktion vor Schlafzimmer;

AUSFÜHRENDE FIRMEN:

Milla Bau (BM), Holzbau Kast (Vordächer), W2 Trockenbau, Spenglerei Peter Koch (Dach- und sonst. Abdichtungen), Glas Metall Temmel, Fiesen Plattig, ICC Fassadenbau (Alucobondfassade), Elektro Pinetz GmbH, Ing. Erich Pinetz GmbH (Inst.), Titus Kraus (Kamin), Tischlerei Schmircher, Brix Zaun

fort GG



**PROJEKTbeschreibung**

IN DER VOM WEINBAU GEPRÄGTE LANDSCHAFT UM DEN NEUBIEDLERSEE IST DIE STARE ABWEHR EIN WICHTIGES THEMA. UM AM ENDE EINES JAHRES ÜBERHAUPT TRAUBEN IM FLÜSSIGEN ZUSTAND IM WEINFASS GESCHÜTZT IN DEN WENKELN LAGERN ZU HABEN.

DIESER AUFGABE WÄR BIS VOR WENIGEN JAHREN DEM STARKFOTER - FLUGZEUGE ZU LUFT - ZUGESCHRIEBEN. DIESE SETZTEN SICH WAGEMÜTIG DEN STARZUSAMMENSCHLÜSSEN - ALS PULSIERENDE SCHWARZE WOLKEN AM HIMMEL AB SPÄTSOMMER BEOBSACHTBAR - AUS.

GUT GELANDET, IN DUNKLEM FASSADENKLEID WIE DER VOGEL, STAR SELBST - IST SEIT ENDE 2017 DAS EBENENDIGE WOHNGEBÄUDE AUF EINER MIT RASEN BEPFLANZTEN EBENE AUM GESETZT. MITTEN IN DER NATURLANDSCHAFT STEHT ES AUF EINEM GRUNDSTÜCK AUSSERHALB DES ORTSKERNS IN BURGERLAND ALLENLAGE. DIES WAR UNTER ANDEREM DIE METALLZINDUNG EINE WEHRHAFT ANNUJENDE AUSSERGEWÖHNLICHE ARCHITEKTUR FÜR EINE SPEZIELLE BAUHERRNSCHAFT IN DIESER AUSDRUCKSSTÄRKEN UND VON GANZJÄHRIGEM NATURSCHAUSPIEL GEPRÄGTE PANNONSCHEN EBENE ZU SCHAFEN.

AUFGRUND REGIONALER WETTERVERHÄLTNISSE - WINDIGE REGION - SITZEN DIE PRIVATEN FREIFLÄCHEN DIREKT AN DER GEBÄUDEHÜLLE ANGEDOCKT UND WERDEN DURCH AUSLAUFENDE FASSADEN- UND DACHTEILE SCHÜTZEND EINGEFASST. EINE GEFÄLLETETALUBLICHSTRUKTUR DEM SCHLAFBEREICH VORGELEGERT BILDET EINE BEGEBARE INTIME HÖFZONE VOR DEM EIGENTLICHEN SCHLAFRAUM. DIE WINTERTERRASSE WIRD UMRAMMT VOM SCHWABELARTIGEN DACHHAUSLÄUFER UND DEM EMPORGEHOEBENEN FLÜGEL DES STEIL NACH OBEN RAGENDEN ARBEITSZIMMERS. DER WOHNBALKENKÖRPER HAT GROSSFLÄCHIGE WANDÖFFNUNGEN ZU DEN BEFESTIGTEN FREIBEREICHEN. DEM ARBEITSZIMMER WÜRDE HOCH OBEN EIN FENSTER EINGESCHNITTEN, WELCHES FÜR GLEICHMÄSSIGES LICHT IM RAUM SORGT.

EIN GROSSVOLUMIGER EINSTELLRAUM FÜR KFZ UND GERÄTE FÜR GRUNDSTÜCKSPFLEGE IST UNTER DEM GLEICHEN DECKMANTEL VERSTECKT UND VERLEHRT SO DEM GEBÄUDE EINE FLACHE IN DREI RICHTUNGEN AUSLAUFENDE STERNARTIGE FORM, WAS DER GROSSZUGIGEN LIEGENSCHAFT GUT GERECHT WIRD.

DAS TIEFE VORDACH DER GARAGENEINFARTSSITUATION VERSTECKT GEKONNT DIESE UNSPEKTAKULÄR GEHALTENE EINSTELLRÄUMLICHKEIT.

ENTLANG DESSEN VORDACHKANTE LEITEN LASTTRAGENDE ELEMENTE, BECHLUST ALS KONTRAST ZUM SCHWARZ IN METALLFARBEN GESTALTET, DEN BESUCHER UND DEN BEWOHNER ZUM ENTREE DES HAUSES.

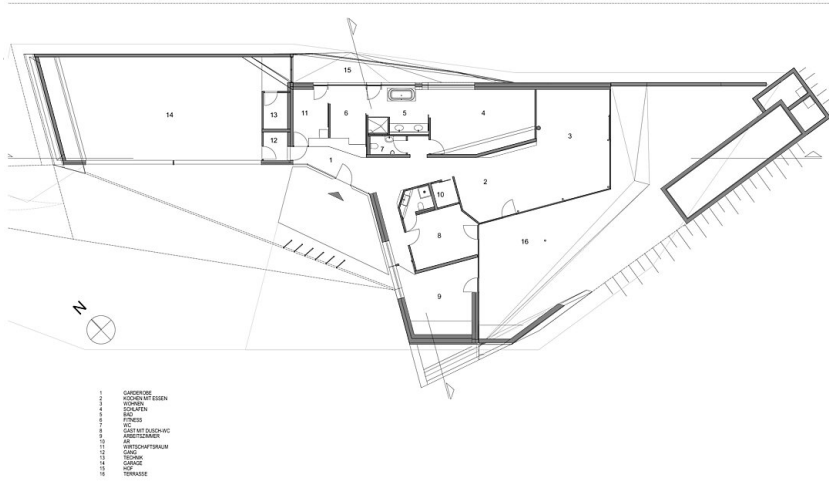
DUNKLE HARTE MATERIALIEN SETZEN DEN WEHRHAFTEN UND MASSIVEN CHARAKTER DES GEBÄUDES IM INNEREN FORT UND SORGEN AUCH FÜR DIE GEWÜNSCHTE WIDERSTANDSFÄHIGKEIT GEGEN MANCHES TEMPERAMENT EINES VIERBEINIGEN MITBEWOHNER DER BAUHERRNSCHAFT.

**PROJEKTDATEN:**  
 NEUBAU EINFAMILIENHAUS  
 FERTIGSTELLUNG 01-2019  
 BEBAUTE FLÄCHE 509 m²  
 BAUHERR: ANONYM  
 KONSTRUKTION: MASSIVBAUWEISE / STAHLBETON

OK FFB GG (1-8.00) + 149.17 © A&A

**Publikation**  
 01-2019  
 Fort GG oder der burgenländ. Starfighter  
 Burgenland, Igarendorf in Harggenfurt

Lageplan

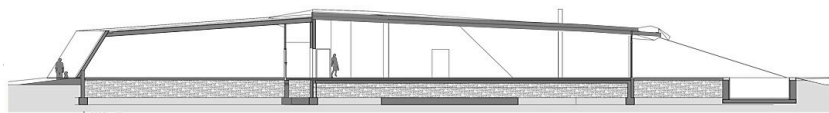


- GARDEN/DE
- WEGE/STRAßEN
- ROSEN
- SCHWARTZ
- BLAU
- STREIFEN
- GRÜN MIT SCHWARZ
- ANSTREICHUNGEN
- BLAU
- BRUNNEN/STROM
- GRÜN
- GRÜN
- HOFF
- TERRASSE

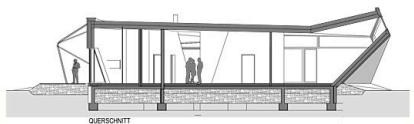
OK FFB GG (1-8.00) + 149.17 © A&A

**Publikation**  
 01-2019  
 Fort GG oder der burgenländ. Starfighter  
 Burgenland, Igarendorf in Harggenfurt

Grundriss EG



LANGSSCHNITT



QUERSCHNITT

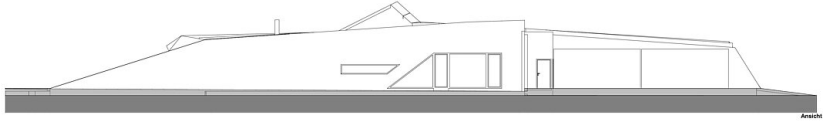
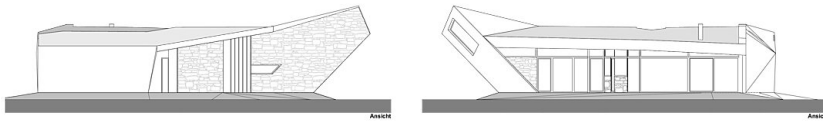
OK FFB GG (1-8.00) + 149.17 © A&A

**Publikation**  
 01-2019  
 Fort GG oder der burgenländ. Starfighter  
 Burgenland, Igarendorf in Harggenfurt

Schnitt



fort GG



A&P ARCHITECTURE ZT AG A-1040 Wien, Altes Landhaus 1 Tel. +43 (0)1 4790111 www.aap-architect.at			<b>Publikation</b> <b>fort GG</b> Fort GG oder der Burgensiedlung, Stadlhofen Burgensiedlung, Stadlhofen
--	--	--	---

Ansicht