



© Oliver Jaist

Schon vor zehn Jahren siedelte die Schlosserei ins Gewerbegebiet. Übrig blieb die zweigeschoßige, an das Wohnhaus angebaute Werkhalle im Dorfzentrum. Im Sinne von Nachhaltigkeit wird umgewidmet, der vordere und nach Süden gerichtete Teil der Halle für ein neues Einfamilienhaus aufgestockt, im Zwischenbereich des Bestands noch eine Wohnung untergebracht. Für zukünftige Nutzungen können in allen drei Geschossen die Wohneinheiten getrennt werden. Im Inneren bleibt das Materialkonzept stringent: Sichtbeton, Fichtenholz, Lehm-Kasein-Böden, große verglaste Ausschnitte. Die vorgehängte Fassade aus verzinktem Stahlblech und Teile der Dachkonstruktion fertigte freilich die Schlosserei der Eigentümerfamilie. (Text: Martina Pfeifer Steiner)

Alte Schlosserei

Draustraße 8
39038 Innichen, Italien

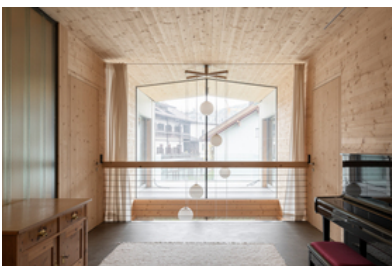
ARCHITEKTUR
Lukas Mayr

TRAGWERKSPLANUNG
Ralf Pellegrini

FERTIGSTELLUNG
2020

SAMMLUNG
newroom

PUBLIKATIONSdatum
28. August 2020



© Oliver Jaist



© Oliver Jaist



© Oliver Jaist

Alte Schlosserei

DATENBLATT

Architektur: Lukas Mayr
 Mitarbeit Architektur: Anna Schäfer, Julian Mahlknecht
 Tragwerksplanung: Ralf Pellegrini
 Fotografie: Oliver Jaist

Funktion: Wohnbauten

Planung: 07/2016
 Fertigstellung: 07/2020

Nutzfläche: 400 m²

NACHHALTIGKEIT

Energiesysteme: Fernwärme
 Materialwahl: Mischbau, Stahlbeton, Überwiegende Verwendung von Dämmstoffen aus nachwachsenden Rohstoffen, Überwiegende Verwendung von HFKW-freien Dämmstoffen, Vermeidung von PVC für Fenster, Türen, Vermeidung von PVC im Innenausbau

AUSFÜHRENDE FIRMEN:

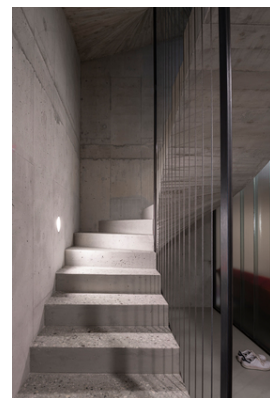
Bauunternehmen: Dravus
 Metallfassade/Schlosserarbeiten: E. Schäfer
 Holzbau/Trennwände: Alexander Gruber
 Heizung/Sanitäre: Rainer
 Elektroinstallationen: Daniel Kirchler
 Fensterbau: Nagá
 Malerarbeiten/Lehmboden: Baur&Steinwandter
 Innentüren: Gustav Sulzenbacher
 Ofenbau: Egon Fill



© Oliver Jaist



© Oliver Jaist



© Oliver Jaist

Alte Schlosserei



© Oliver Jaist



© Oliver Jaist



© Oliver Jaist

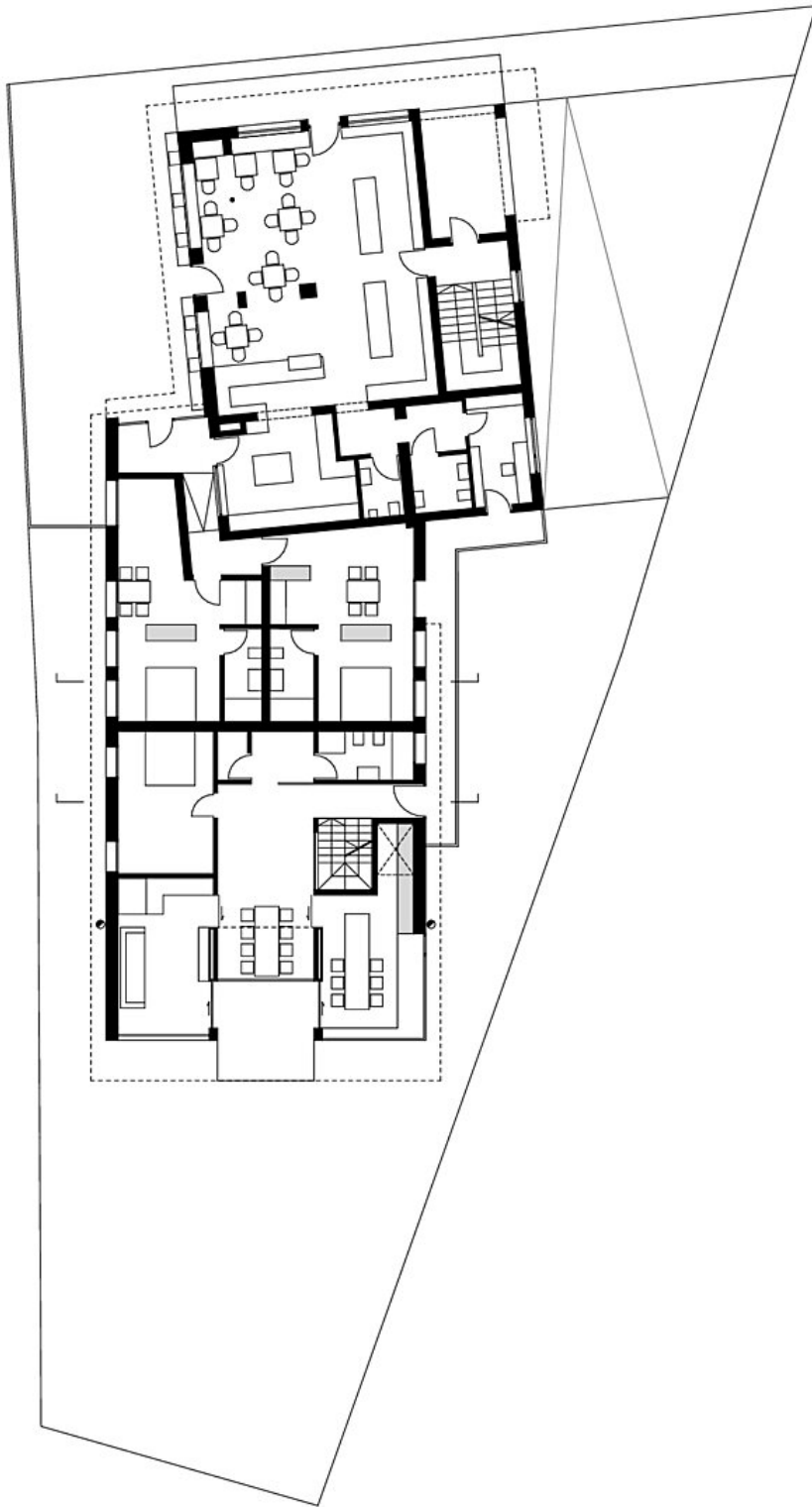


© Oliver Jaist



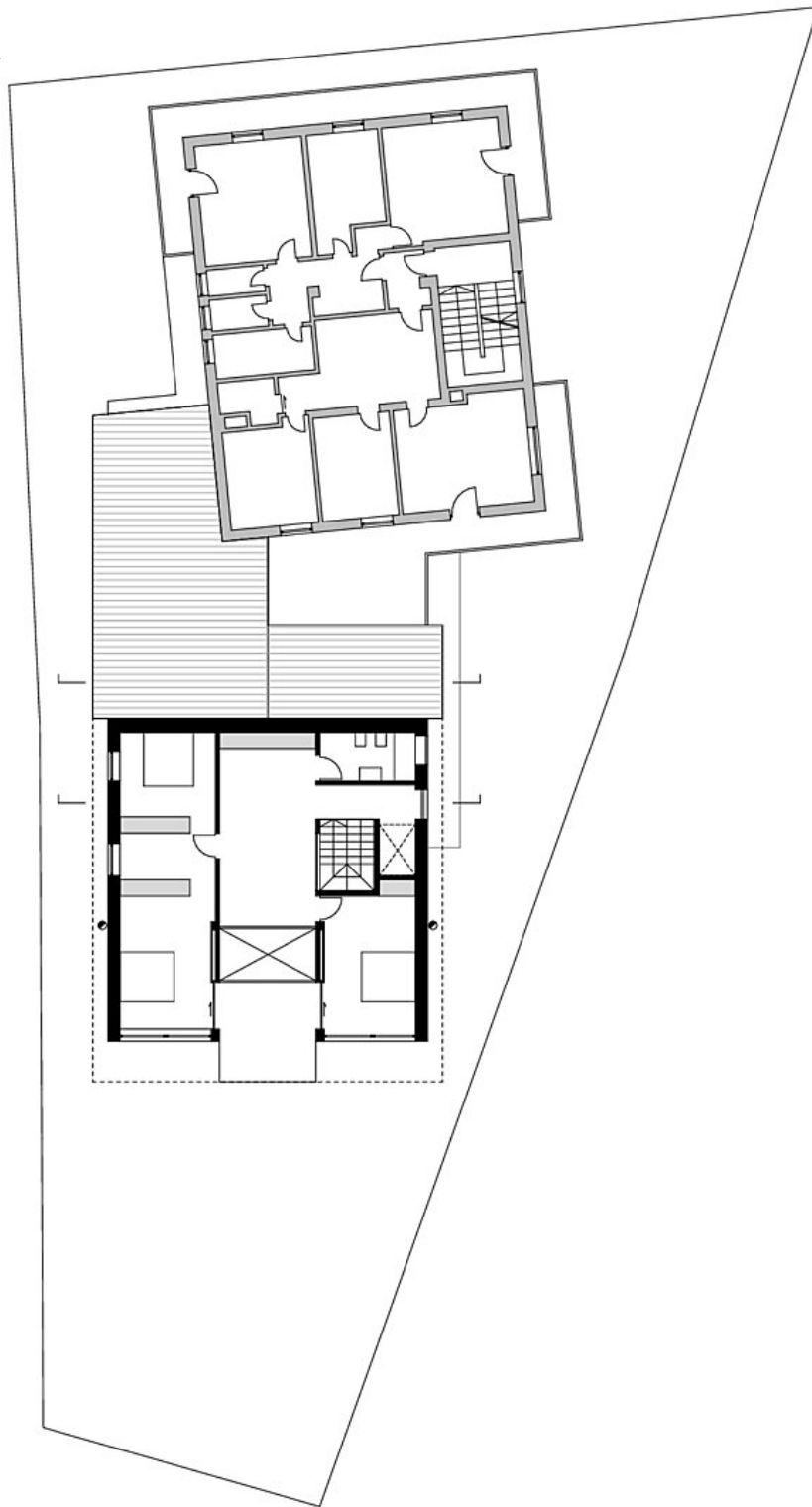
© Oliver Jaist

Alte Schlosserei



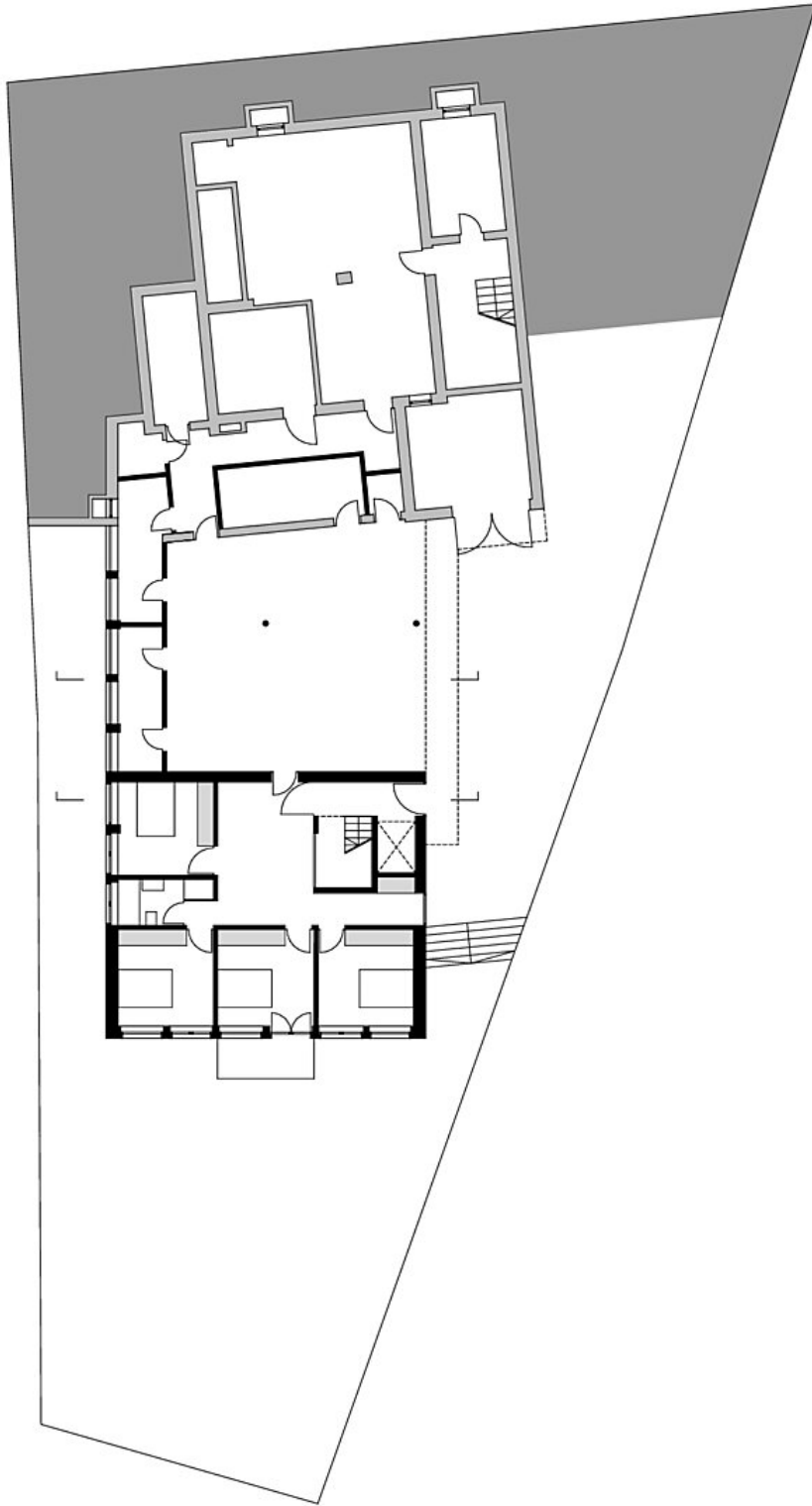
Grundriss EG

Alte Schlosserei



Grundriss OG

Alte Schlosserei

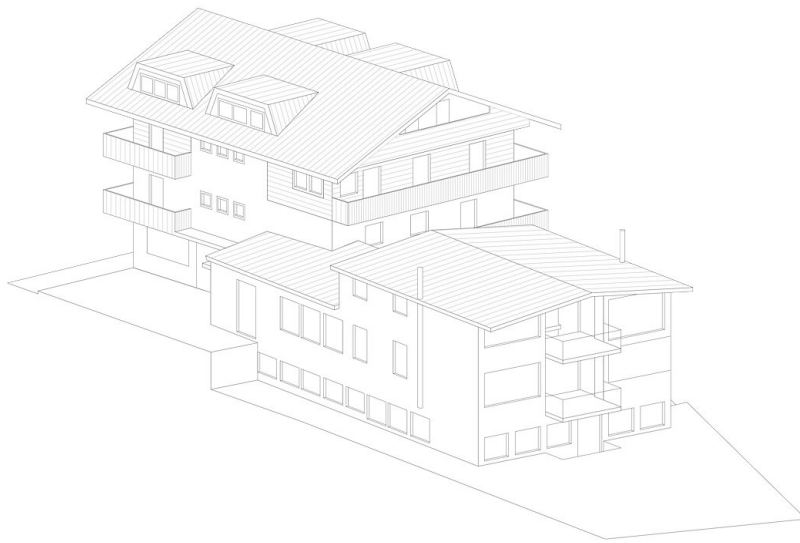


Grundriss KG

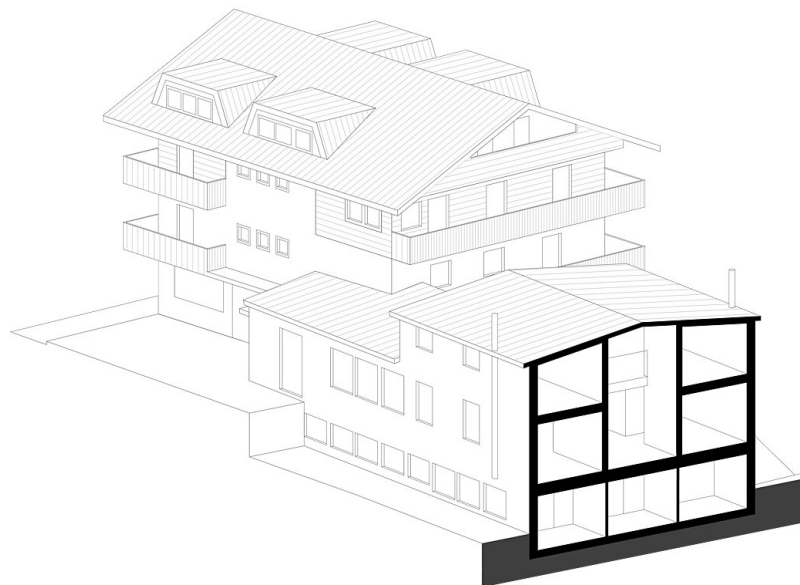
Alte Schlosserei



Axonometrie Bestand



Axonometrie Umbau



Axonometrie Schnitt