



© Oliver Jaist

## m2 railgroup, Headquarters

Zona artejanala 58  
39030 La Valle, Italien

ARCHITEKTUR  
**Lukas Mayr**

BAUHERRSCHAFT  
**m2 railgroup**

TRAGWERKSPLANUNG  
**Rodolfo Senoner**

FERTIGSTELLUNG  
**2019**

SAMMLUNG  
**newroom**

PUBLIKATIONSdatum  
**29. September 2020**



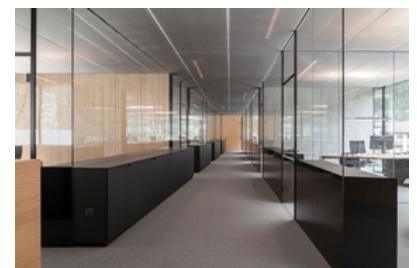
Das weltweit agierende Unternehmen bietet Dienstleistungen für Eisenbahninfrastrukturen in Sicherheit, Wartung und Diagnostik an. Die Standortentscheidung fiel für den Heimatort der Firmengründer in den Gadertaler Dolomiten. Das neue Gebäude korrespondiert mit der Unternehmensidentität. Dabei geht es um Innovation, Flexibilität, Dynamik, Modernität und – in gewisser Weise – um Verwurzelung. Die Umgebung und viel Licht, geprägt durch Fels und Wald sowie die Enge des Tals werden über rahmenlose Glasfassaden ins Bürogescchoß geholt. Nahezu alle Elemente sind für das Projekt maßgeschneidert. Die Kontraste sind in besonderer Weise spürbar: Glas trifft auf Felsen, das Raue auf das Feine, das Stoffliche auf das Immaterielle. (Text: Architekt, bearbeitet)



© Oliver Jaist



© Oliver Jaist



© Oliver Jaist

## m2 railgroup, Headquarters

## DATENBLATT

Architektur: Lukas Mayr

Mitarbeit Architektur: Julian Mahlkecht

Bauherrschaft: m2 railgroup

Tragwerksplanung: Rodolfo Senoner

Fotografie: Oliver Jaist

Projektmanagement, Sicherheitskoordination: Roman Rives APRGROUP

Statik Spezialtiefbau: Thomas Larcher

ELT: Jan Palfrader

Haustechnik: Denis Tavella Tkon

Geologie: Ursula Sulzenbacher, Maria-Luise Gögl

Funktion: Büro und Verwaltung

Wettbewerb: 07/2016 - 08/2016

Planung: 09/2016 - 01/2018

Ausführung: 01/2018 - 02/2019

## NACHHALTIGKEIT

Energiesysteme: Gas-/Ölbrennwertkessel, Lüftungsanlage mit Wärmerückgewinnung

Materialwahl: Stahl-Glaskonstruktion, Stahlbau, Stahlbeton, Vermeidung von PVC für Fenster, Türen, Vermeidung von PVC im Innenausbau

## AUSFÜHRENDE FIRMEN:

Erdbewegung: Miribung; Spezialtiefbau: Gräber; Felssicherung: Sarnertec;

Bauunternehmen: Unionbau; Glasfassade: Vitralux; Heizung/Sanitär: Miribung Emil;

Elektroinstallationen: Electro Moritz; Lüftung: Weger; Akustikdecke, Maler, Warme

Böden: Artejanat; Fliesen, Betonschliff: PF design; Schlosser: Castlunger Metal;

Innenausbau: Plana Ladina; Türen Wohnung: Ulrich Tolpeit; Metalltüren: Fireservice;

Industrietore: Auroport



© Oliver Jaist

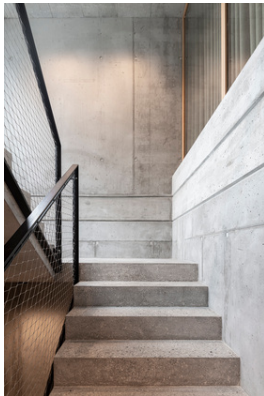


© Oliver Jaist

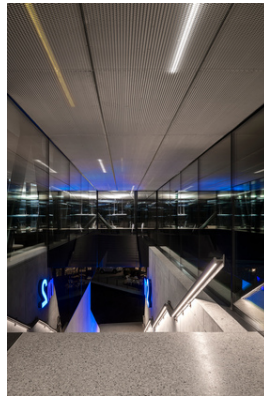


© Oliver Jaist

**m2 railgroup, Headquarters**



© Oliver Jaist



© Oliver Jaist



© Oliver Jaist

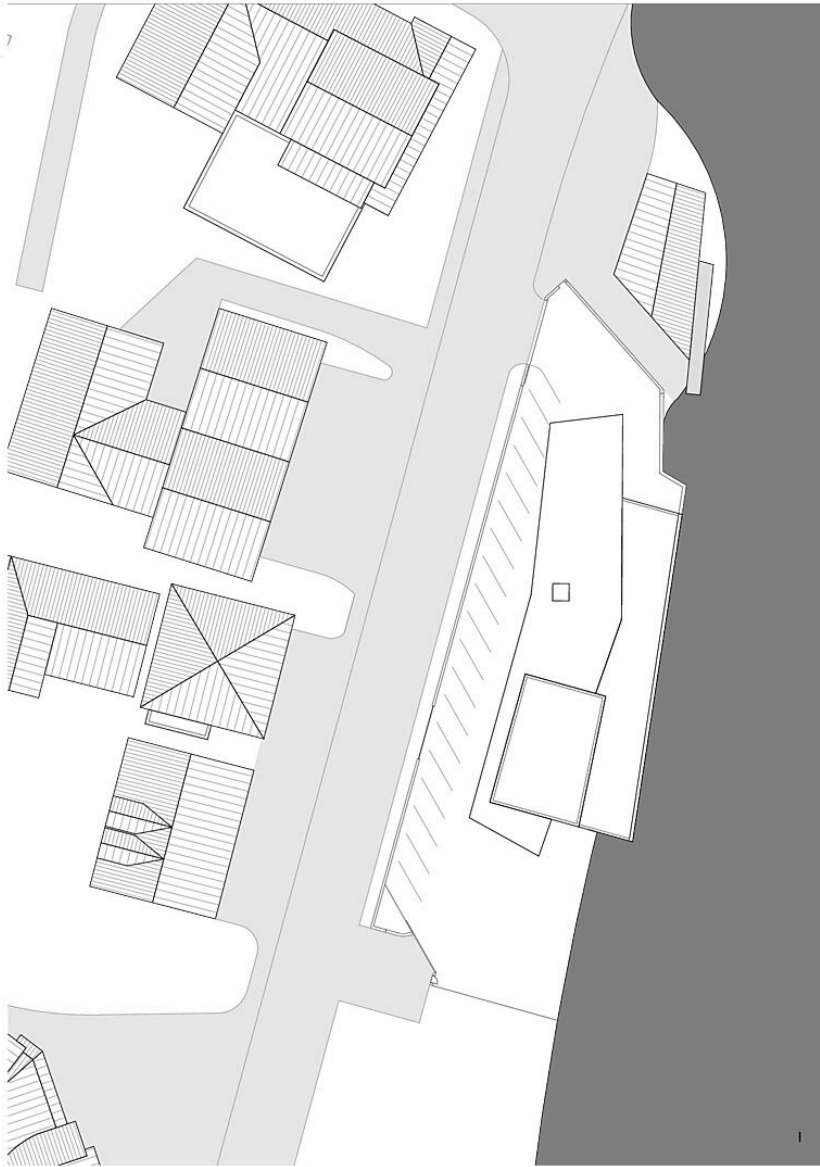


© Oliver Jaist



© Oliver Jaist

m2 railgroup, Headquarters

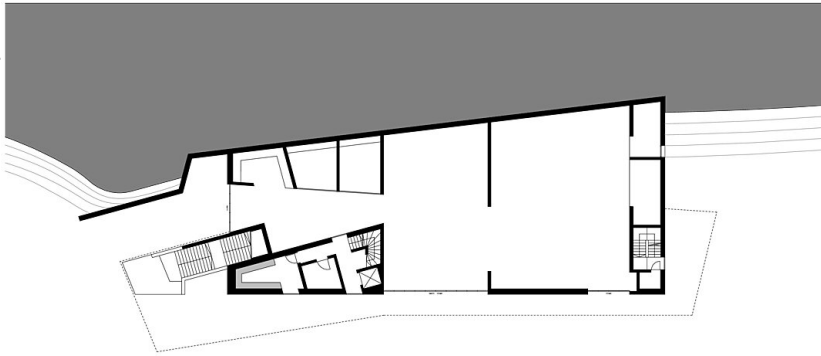


Lageplan

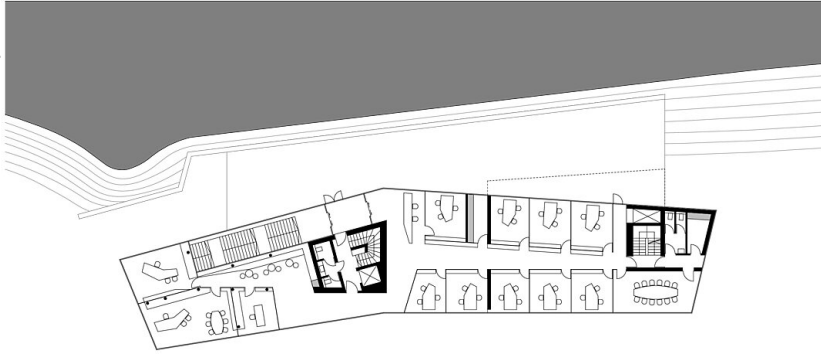


Grundriss EG

m2 railgroup, Headquarters



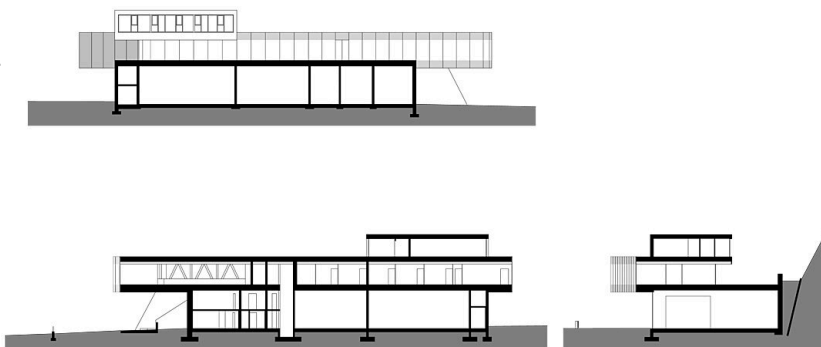
Grundriss EG 2



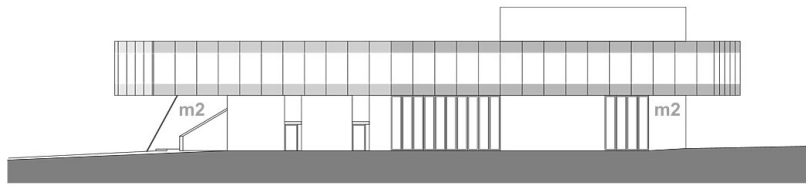
Grundriss OG



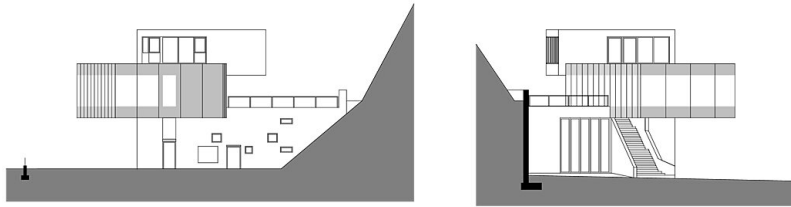
Grundriss DG



Schnitte



m2 railgroup, Headquarters



Ansichten