



© Walter Elsner

## Ärztehaus Velden

Doktor-Fridolin-Unterwelz-Weg 10  
9220 Velden am Wörthersee, Österreich

ARCHITEKTUR  
**Gerfried Ogris**

BAUHERRSCHAFT  
**Dr. Stefan Will, Dr. Pia Will**

TRAGWERKSPLANUNG  
**Martin Mitterdorfer**

ÖRTLICHE BAUAUFSICHT  
**Baustein**

FERTIGSTELLUNG  
**2018**

SAMMLUNG  
**Architektur Haus Kärnten**

PUBLIKATIONSdatum  
**21. September 2020**



Das Ärztehaus Velden wurde als Zentrum für Medizin mit unterschiedlichen Fachgebieten mehrerer Ärzte und Therapeuten errichtet. Das Gebäude ist zweigeschoßig und in Hanglage gebaut. Der Haupteingang befindet sich südseitig mit den davorliegenden Stellplätzen, wobei das Gebäude aufgrund der natürlichen Topographie der Hanglage auch nordseitig ebenerdig begangen werden kann.

Das Gebäude mit in Summe ca. 560m<sup>2</sup> Bruttogrundrissfläche wurde in Massivbauweise errichtet. Dabei wurde das untere Geschoß, welches aufgrund der Topographie rückseitig im Hang eingegraben ist, in Stahlbetonbauweise errichtet. Das Außenmauerwerk des Obergeschoßes wurde mit einem hochwärmedämmenden Hochlochziegel ohne zusätzlicher Dämmung ausgeführt, die Fassade mit einer vertikalen Holzlattung verkleidet.

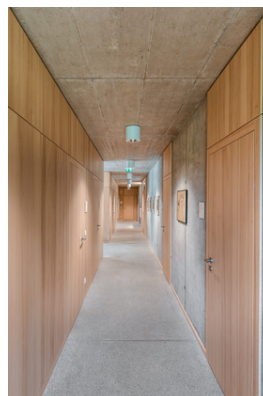
Räumliches Konzept: Die Gliederung des Grundrisses erfolgt nach den funktionellen Vorgaben und Zusammenhängen eines reibungslosen Ablaufes einer ärztlichen Ordination. Die Erschließung erfolgt zentral mittig im Gebäude und dann weiter über ein Mittelgangsystem, wobei die zum Hang gerichteten nördlichen Räume als Nebenraumpänge ausgebildet sind.

Oberflächen: Die tragenden Innenwände und die Decken wurden in Stahlbetonbauweise sichtbar belassen, als Fußbodenbelag wurde der eingefärbte Estrich geschliffen und geölt. Als Gegensatz zu diesen rohen Oberflächen wurden die Türen und teilweise Wandverkleidungen in Holz ausgeführt, was einen sehr schönen Kontrast zu den rohen Betonoberflächen erzeugt.

Einbindung in die Umgebung: Das Urgelände bildet ein mittelsteiler, von Nord nach Süd abfallender Hang. Das Gebäude wurde parallel zum Hang gestellt, die Erschließung erfolgt über den im Süden bestehenden Zufahrtsweg. In direkter



© Walter Elsner



© Walter Elsner



© Walter Elsner

## Ärztehaus Velden

Umgebung befindet sich ein Altersheim, ein weiteres Ärztehaus bzw. auch das Sicherheitszentrum Velden mit dem Roten Kreuz und der Feuerwehr. (Text: Architekt)

### DATENBLATT

Architektur: Gerfried Ogris

Bauherrschaft: Dr. Stefan Will, Dr. Pia Will

Tragwerksplanung: Martin Mitterdorfer

örtliche Bauaufsicht: Baustein

Fotografie: Walter Elsner

Elektrotechnik: Gregoritsch GmbH, Klagenfurt

Geometer: Vermessungsbüro DI Georg Worsche, Villach

Funktion: Gesundheit und Soziales

Planung: 04/2016 - 04/2018

Ausführung: 04/2017 - 04/2018

Grundstücksfläche: 1.407 m<sup>2</sup>

Bruttogeschossfläche: 561 m<sup>2</sup>

Nutzfläche: 423 m<sup>2</sup>

Bebaute Fläche: 261 m<sup>2</sup>

### NACHHALTIGKEIT

Heizwärmebedarf: 36,5 kWh/m<sup>2</sup>a (Energieausweis)

Endenergiebedarf: 73,4 kWh/m<sup>2</sup>a (Energieausweis)

Primärenergiebedarf: 139,7 kWh/m<sup>2</sup>a (Energieausweis)

Außeninduzierter Kühlbedarf: 19,7 kWh/m<sup>2</sup>a (Energieausweis)

Energiesysteme: Wärmepumpe

Materialwahl: Stahlbeton, Ziegelbau

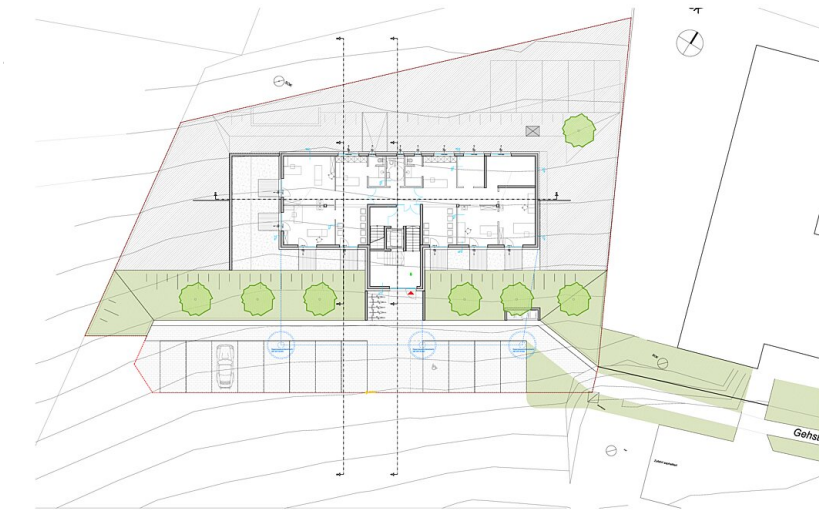
### AUSFÜHRENDE FIRMEN:

STRABAG AG, Direktion AC - Bereich Hochbau Kärnten West, Villach



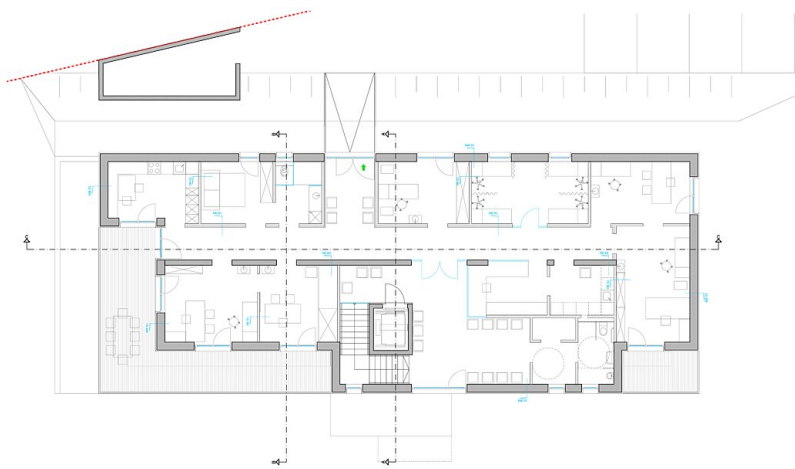
© Walter Elsner

# Ärztehaus Velden



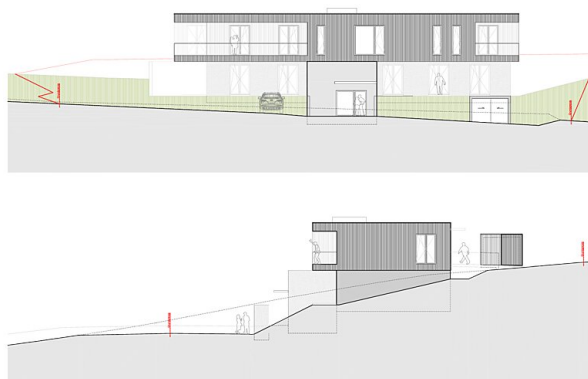
GERFRIED OGRIS ARCHITEKT | Einreichplanung Ärztehaus Dr. WILL | Velden am Wörthersee | Grundriss Zugang/ EG mit Außenanlagen | 2016

## Grundriss EG



GERFRIED OGRIS ARCHITEKT | Einreichplanung Ärztehaus Dr. WILL | Velden am Wörthersee | Grundriss OG | 2016

## Grundriss OG



GERFRIED OGRIS ARCHITEKT | Einreichplanung Ärztehaus Dr. WILL | Velden am Wörthersee | Ansichten Süd/ Ost | 2016

## Ansichten