



© Stefan Rasinger

Pfarrsaal St. Martin am Techelsberg

St. Martin am Techelsberg 2
9212 St. Martin am Techelsberg,
Österreich

ARCHITEKTUR
ARCH MORE ZT GmbH

BAUHERRSCHAFT
Pfarre St. Martin am Techelsberg

TRAGWERKSPLANUNG
Franz Roth GmbH

FERTIGSTELLUNG
2015

SAMMLUNG
Architektur Haus Kärnten

PUBLIKATIONSdatum
22. September 2020



Der bestehende Pfarrhof, welcher aus dem Jahre 1616 stammt und 1974 generalsaniert wurde befindet sich im historischen Ortskern von St. Martin am Techelsberg. Um eine zeitgemäße Nutzung des Hauses zu ermöglichen wurde der Pfarrhof mit einem multifunktionellen Pfarrsaal erweitert.

Im Zuge dieser Erweiterung wurde nicht nur der Pfarrsaal, sondern der gesamte Pfarrhof barrierefrei zugänglich gemacht. Der neue barrierefreie Eingang erfolgt nun über den Zubau. Dabei gelangt man über einen Vorraum entweder durch einen Verbindungsgang (Durchbruch) in den bestehenden Pfarrhof, in ein barrierefreies WC oder in den Pfarrsaal.

Der Zubau des Pfarrhofs soll zu einen erheblichen Mehrwert des Gebäudes hinsichtlich nachhaltig bestehender Gebäudequalität und Nutzerkomfort führen. Dazu wurde u.a. der Pfarrsaal mit einem eigenen Kamin, Stauraummöglichkeiten und einer neuen Bestuhlung ausgestattet.

Der Baukörper wurde feingefügt in den historischen Ortskern und in die bestehende Umgebung eingepasst. Um diesen als zeitgenössischen Zubau auszuweisen, und um sich gegenüber dem historischen Pfarrhaus abzusetzen wurde dieser als schlichter Kubus geplant. Von der Materialität her nimmt dieser Holz als traditionelle Bauweise der umliegenden Nebengebäude auf, was sich auch in der naturbelassenen vertikalen Holzlatten-Fassade widerspiegelt. (Text: Architekt)



© Stefan Rasinger



© Stefan Rasinger



© Stefan Rasinger

Pfarrsaal St. Martin am Techelsberg**DATENBLATT**

Architektur: ARCH MORE ZT GmbH (Gerhard Kopeinig, Ingrid Domenig-Meisinger, Patricie Taftová, Peter Hochkönig)

Bauherrschaft: Pfarre St. Martin am Techelsberg

Tragwerksplanung: Franz Roth GmbH

Funktion: Gemischte Nutzung

Planung: 2015 - 2016

Ausführung: 02/2015 - 08/2015

Bruttogeschossfläche: 100 m²

Nutzfläche: 74 m²

NACHHALTIGKEIT

Heizwärmebedarf: 11,2 kWh/m³a (Energieausweis)

Energiesysteme: Heizungsanlage aus biogenen Brennstoffen

Materialwahl: Holzbau, Stahlbeton, Vermeidung von PVC für Fenster, Türen,

Vermeidung von PVC im Innenausbau

Zertifizierungen: klima:aktiv

RAUMPROGRAMM

Pfarrsaal/Veranstaltungsraum (NF 60m²), Foyer, Toilette

AUSZEICHNUNGEN

Auszeichnung klimaaktiv BRONZE

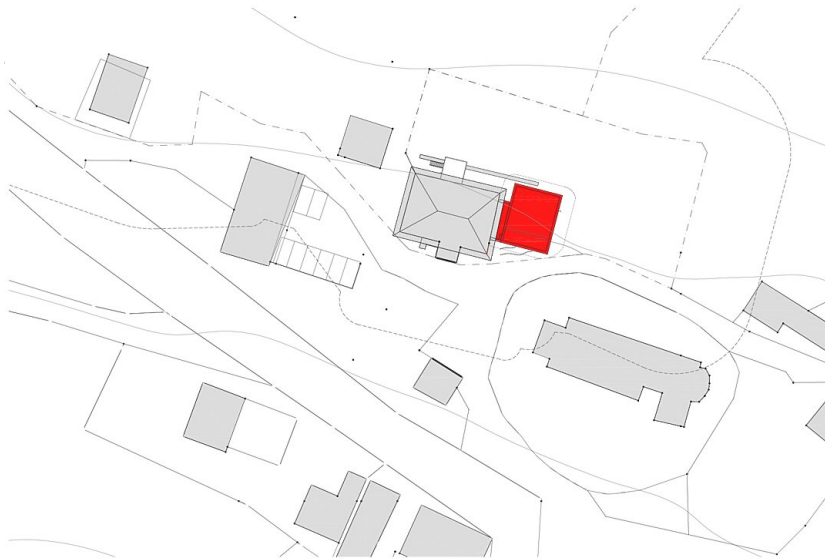


© Stefan Rasinger



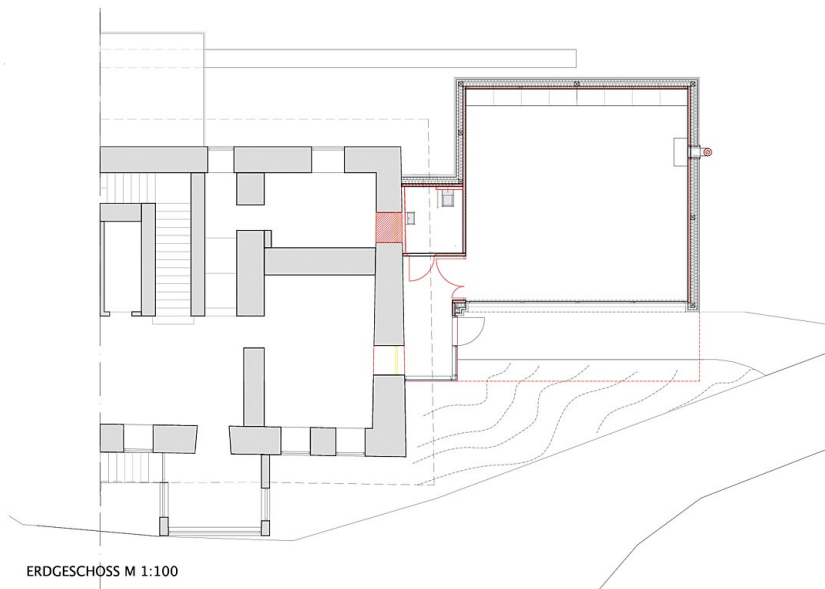
© Stefan Rasinger

Pfarrsaal St. Martin am Techelsberg



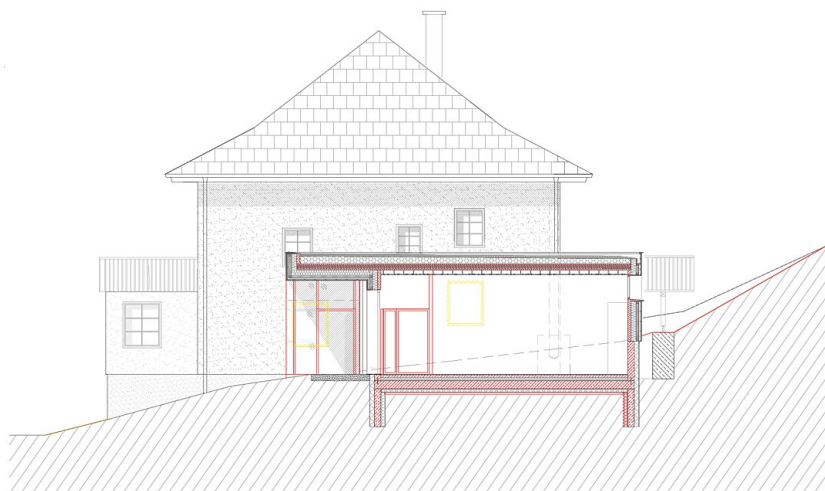
LAGEPLAN 1:500

Lageplan



ERDGESCHOSS M 1:100

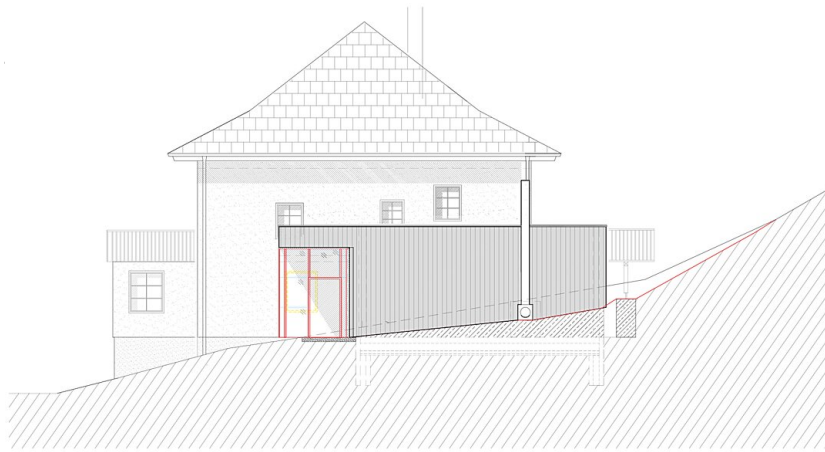
Grundriss EG



SCHNITT B-B M 1:100

Schnitt

Pfarrsaal St. Martin am Techelsberg



OSTANSICHT M 1:100

Ansicht Ost