



© Ulla Wälder

Wohnanlage Kreuzbergstraße

Kreuzbergstraße 24
6800 Feldkirch, Österreich

ARCHITEKTUR

Dietrich | Untertrifaller
Andreas Breuss

BAUHERRSCHAFT

A.S.T. Baugesellschaft mbH

TRAGWERKSPLANUNG

Norbert Gsteu

FERTIGSTELLUNG

2018

SAMMLUNG

Vorarlberger Architektur Institut

PUBLIKATIONSdatum

20. Oktober 2020



Wo früher ein Einfamilienhaus stand, wurde auf einem 2.400 m² großen Grundstück am Ortsrand von Feldkirch die Wohnanlage inmitten des alten Baumbestandes errichtet. Drei würfelförmige Baukörper fügen sich harmonisch in die von Einfamilienhäusern geprägte und locker bebaute Umgebung ein. Die drei Bauten beherbergen auf je drei Etagen insgesamt 21 Wohnungen, die durch einen zentralen begrünten Innenhof über großzügige Plattformen erschlossen werden, die gleichzeitig als Begegnungszone für die Bewohner dienen. Eigengärten, weit auskragende Balkone und Terrassen bieten private Freiräume.

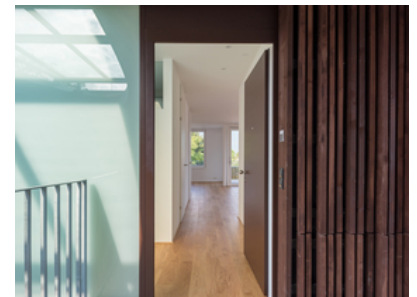
Die Wohnanlage ist in Mischbauweise errichtet. Die Außenwände sind als Holzbau ausgeführt, während Fundamente, Erschließung und Zwischendecken aus Stahlbeton konstruiert sind. Die dunkel lasierten Holzplatten an Fassade und Balkonbrüstung heben sich effektiv von den Sichtbetonflächen der Erschließungszone ab. Große elliptische Öffnungen in den Verteilerplattformen bringen Licht und Luft in den Innenhof und schaffen vielfältige Blickbeziehungen in die Umgebung und innerhalb des gemeinsamen Freibereichs. (Text: Architekten, bearbeitet)



© Ulla Wälder



© Ulla Wälder



© Ulla Wälder

Wohnanlage Kreuzbergstraße

DATENBLATT

Architektur: Dietrich | Untertrifaller (Helmut Dietrich, Much Untertrifaller, Dominik Philipp, Patrick Stremler), Andreas Breuss
Bauherrschaft: A.S.T. Baugesellschaft mbh
Tragwerksplanung: Norbert Gsteu
Haustechnik / Elektro: Andreas Hecht
Fotografie: Ulla Wälder

Bauphysik: WSS Schwarz, Frastanz
Haustechnik: Stolz, Feldkirch

Funktion: Wohnbauten

Planung: 2015 - 2016
Ausführung: 2016 - 2018

Grundstücksfläche: 2.400 m²
Bruttogeschossfläche: 1.785 m²
Nutzfläche: 1.390 m²
Umbauter Raum: 4.795 m³

NACHHALTIGKEIT

Wärmepumpe, thermische Solaranlage, Fensterlüftung (keine Lüftungsanlage)

Primärenergiebedarf: 92 kWh/m²a (PHPP)
Heizwärmebedarf: 34 kWh/m²a (Energieausweis)
Primärenergiebedarf: 86,64 kWh/m²a (Energieausweis)
Energiesysteme: Solarthermie, Wärmepumpe
Materialwahl: Holzbau, Mischbau, Überwiegende Verwendung von HFKW-freien Dämmstoffen, Vermeidung von PVC für Fenster, Türen, Vermeidung von PVC im Innenausbau

AUSFÜHRENDE FIRMEN:

Baumeister: A.S.T. Baugesellschaft, Feldkirch; Fassade, Zimmermannsarbeiten: HTB Baugesellschaft, Arzl im Pitztal; Fenster, Wohnungstüren: Tischlerei Tiefenthaler, Ludesch; Sonnenschutz: Zech, Götzis; Geländer: Bau- und Kunstschlosserei Gruber,

Wohnanlage Kreuzbergstraße

Raggal; Lift: Schindler, Dornbirn

PUBLIKATIONEN

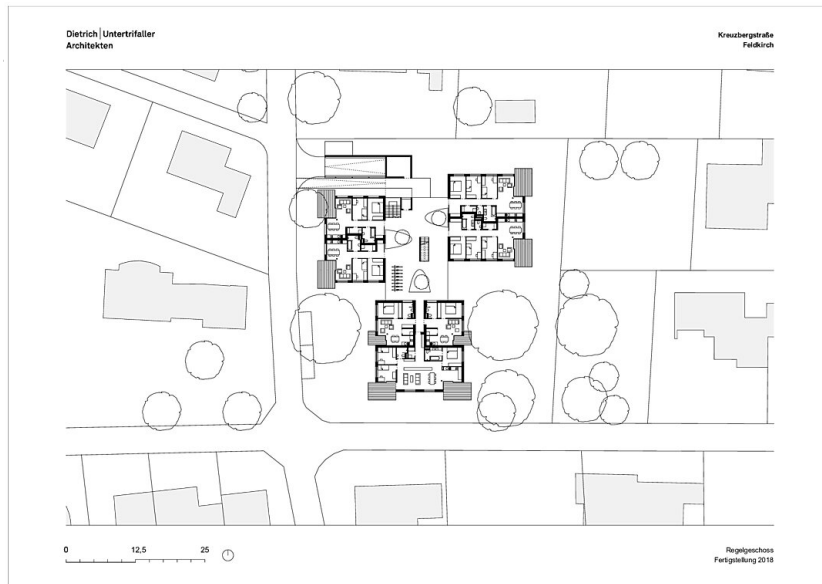
Vorarlberger Nachrichten

AUSZEICHNUNGEN

Hypo Bauherrenpreis 2020 (Anerkennung)

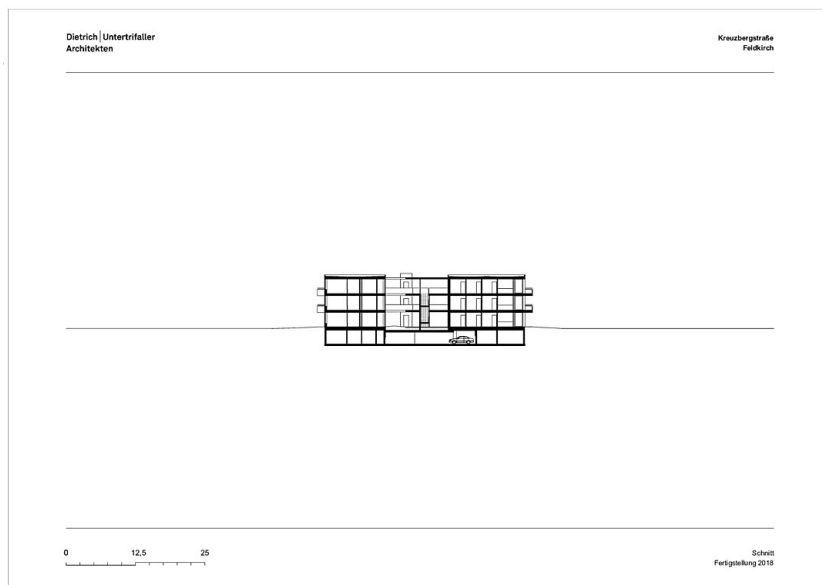
In nextroom dokumentiert:

8. Vorarlberger Hypo-Bauherrenpreis 2020, Anerkennung



Wohnanlage Kreuzbergstraße

Grundriss RG



Schnitt