

## Momones Take-Away

Anichstraße 10  
6020 Innsbruck, Österreich



© Lukas Schaller

Rainer Köberl war schon mehrfach für den Bauherren Dil Ghamal tätig, einem ursprünglich aus Nepal stammenden Goldschmied. 2005-07 richtete er für ihn in der Maria-Theresien-Straße die Sushibar „Sensei“ ein, eine schwarz glänzende japanische „Lackschatulle“, 2010 folgte das „Meer-Sensei“ im Kaufhaus Tyrol. Nachdem es dem Nepalesen am Herzen lag, auch Speisen aus seiner Heimat anzubieten, entstand die Idee für ein Take-Away Lokal, in dem Momos, die typischen nepalesischen Teigtaschen, angeboten werden.

In der Anichstraße wurde Dil Ghamal dazu ein kleines, unattraktives Geschäftslokal angeboten, das dem Eigentümer auf Grund dauernder Mieterwechsel Sorgen bereitete. Auf nur 17 Quadratmetern Fläche galt es einen Raum zu schaffen, der nicht die dunkle, japanische und exklusive Sprache der Vorgängerlokale sprechen sollte. Nach langer Entwurfsarbeit, die von ebenso lang dauernden Behördenverfahren begleitet wurde, entstand schlussendlich eine räumliche Atmosphäre, die ganz anders ist als im „Sensei“ und trotzdem eine Verwandtschaft dazu aufweist. Der im Grundton silberne Raum – Schlagmetall aus Aluminium gibt Glanz und Helligkeit – hat ganz unbeabsichtigt mit der Goldschmiedfamilie Ghamal zu tun. Das kontrastierende Schwarz, das edle braune Nussholz und die Spiegel verbreiten einen Hauch Nepal. So wie der in Sanskrit an die Wand geschriebener Spruch, nach dessen Bedeutung oft gefragt wird: „Wenn es Ihnen geschmeckt hat- erzählen Sie es weiter. Wenn nicht – sprechen Sie mit mir“. (Text: Claudia Wedekind, nach einem Text des Architekten)

ARCHITEKTUR  
**Rainer Köberl**  
BAUHERRSCHAFT  
**MOMONESS KG**  
FERTIGSTELLUNG  
**2020**  
SAMMLUNG  
**aut. architektur und tirol**  
PUBLIKATIONSdatum  
**06. Oktober 2020**



© Lukas Schaller



© Lukas Schaller



© Lukas Schaller

## Momoness Take-Away

### DATENBLATT

Architektur: Rainer Köberl

Mitarbeit Architektur: Stefania Monici

Bauherrschaft: MOMONESS KG

Mitarbeit Bauherrschaft: Dil Ghamal, Raju Bishwokarma

Fotografie: Lukas Schaller

Gastroplanung: Klumaier & Tanner

Funktion: Hotel und Gastronomie

Planung: 2019 - 2020

Fertigstellung: 2020

Nutzfläche: 17 m<sup>2</sup>

### AUSFÜHRENDE FIRMEN:

Silberwand: Martin Zulehner

Tischlerarbeiten: Martin Koch

Spiegel: Peter Schennach

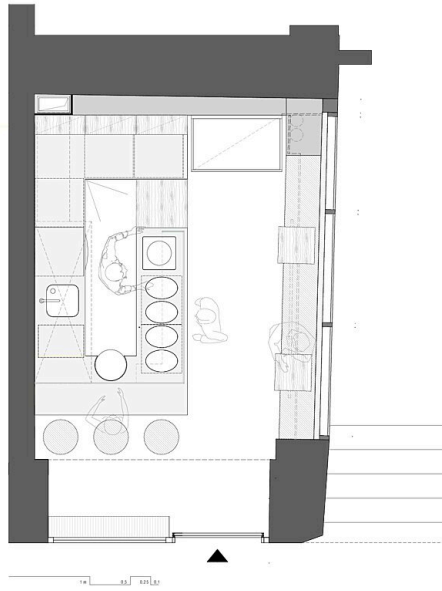
### AUSZEICHNUNGEN

Auszeichnung des Landes Tirol für Neues Bauen 2020, Nominierung

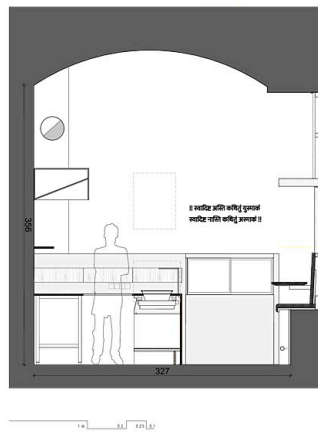


© Lukas Schaller

Momoness Take-Away

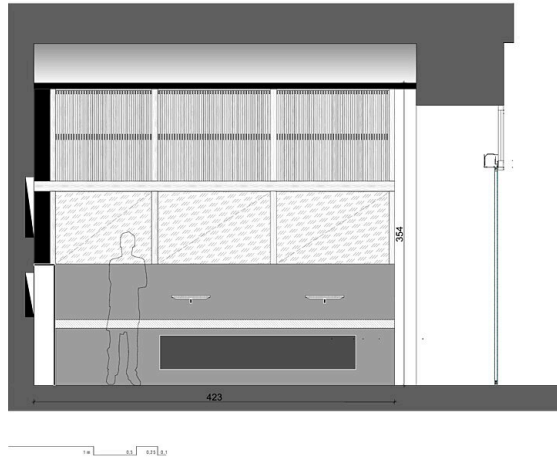


Grundriss



Querschnitt

**Momness Take-Away**



Schnitt