



© Paul Ott

Das Firmenareal von Commend Österreich befindet sich südöstlich der Saalach, nahe der deutsch-österreichischen Grenze im Stadtteil Liefering. Die heterogene Umgebung des am Stadtrand von Salzburg gelegenen Neubaus ist geprägt von Ein- und Mehrfamilienhäusern, Gewerbeanlagen und Grünflächen. Das dreigeschoßige Gebäude ruht auf einer Lichtung in einem Naturgebiet.

Sockel, Zwischendecke und Dach sind als massive Beton-Elemente ausgeführt, welche die Geschosse horizontal gliedern. Durchgehende Fensterbänder lockern die dunklen Bauteile auf. Die doppelte Trapezform des Grundrisses und teilweise nach außen und innen geneigte Wandflächen verleihen dem Bau zusätzlich Dynamik und Leichtigkeit. Die konkaven und konvexen, vertikalen und geneigten Betonflächen greifen die organischen Formen der in unmittelbarer Umgebung liegenden Natur auf. Das Gebäude wird über eine Gangway-artige Brücke betreten, die in das Zwischendeck führt, von welchem auch das zentrale und lichtdurchflutete Atrium erreicht wird. Das Licht, das durch das Oberlicht einfällt, markiert den Eingang des Gebäudes und macht die Gebäudemitte zur „Kommunikationszone“, die bereichs- und abteilungsübergreifende Bewegungen aufnimmt und einen stetigen Austausch zwischen den Mitarbeiter:innen und Teams ermöglicht.

Das unterste Geschöß des Baus liegt zum Teil im Erdreich und erhält durch große Fensterreihen ausreichend Tageslicht. Eine einläufige gerade Treppe von Erd- zu Untergeschoß sorgt für zusätzlichen Lichteinfall. Teilweise überdachte Terrassen sind im Außenbereich sowohl im EG als auch im OG zu finden und unterstützen die Verbindung von Drinnen und Draußen. (Text: Clara Kanz nach einem Text der Architekten)

Bürogebäude Commend Österreich

Saalachstraße 86a
5020 Salzburg, Österreich

ARCHITEKTUR

Kleboth und Dollnig

BAUHERRSCHAFT

Princeps Holding GmbH

TRAGWERKSPLANUNG

Bauplan Service GmbH

FERTIGSTELLUNG

2016

SAMMLUNG

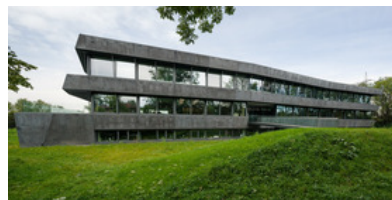
Initiative Architektur

PUBLIKATIONSDATUM

17. Mai 2021



© Paul Ott



© Paul Ott



© Paul Ott

Bürogebäude Commend Österreich

DATENBLATT

Architektur: Kleboth und Dollnig (Andreas Kleboth, Gerhard Dollnig)
 Mitarbeit Architektur: Gerhard Dollnig, Andreas Kleboth, Klaus Lindinger, Thomas Schwarz (Projektleitung), Josef Braid, Sophia Braun, Sabine Hainberger,
 Bauherrschaft: Princeps Holding GmbH
 Mitarbeit Bauherrschaft: Thomas Pablik
 Tragwerksplanung: Bauplan Service GmbH
 Mitarbeit Tragwerksplanung: Wolfgang Zauner
 Bauphysik: TAS Bauphysik
 Fotografie: Paul Ott

TGA: Moser und Partner
 Geotechnik: KuP Karl und Peherstorfer
 Grundwassertechnik: INTERGEO Umwelttechnologie und Abfallwirtschaft GmbH
 Baukoordination: Hammer GmbH
 Farbgestaltung: Monika Heiss

Funktion: Büro und Verwaltung

Planung: 10/2011 - 02/2016
 Ausführung: 08/2014 - 02/2016

Grundstücksfläche: 4.941 m²
 Bruttogeschossfläche: 3.025 m²
 Nutzfläche: 2.320 m²
 Bebaute Fläche: 1.118 m²
 Umbauter Raum: 11.900 m³

NACHHALTIGKEIT

F_GEE- Gesamtenergieeffizienzfaktor: 0,66 (A+)

Energiesysteme: Geothermie, Lüftungsanlage mit Wärmerückgewinnung, Wärmepumpe
 Materialwahl: Stahlbeton, Vermeidung von PVC für Fenster, Türen, Vermeidung von PVC im Innenausbau



© Paul Ott



© Paul Ott



© Paul Ott

Bürogebäude Commend Österreich

RAUMPROGRAMM

Büro, Besprechungsräume, Schulungsräume, Labor, Lager, Garage

AUSFÜHRENDE FIRMEN:

Baumeister-/ Trockenbauarbeiten: Hartl Bau GmbH; Betonfertigteillfassade: Rauter Fertigteillbau GmbH; HKLS: Energietechnik Winkler; Elektro: Fiegl+Spielberger; Fenster, Fassade, Schlosser, Sonnenschutz: Metallwerkstätten Pöttinger GmbH; Aufzug: Aufzugwerke M. Schmitt + Sohn Ges.m.b.H.; Altlastensanierung: Intergeo GmbH; Beleuchtung: SLT GmbH; Dachdecker: HEINRICH GmbH & Co KG; Hochwasserschutz Klappschott: Hochwasserschutz Reitthaler GmbH; Bodenbeschichtung: ERFURTH SPEZIALBAU GMBH; Fliesenlegerarbeiten: STONEBOX Steinmetz GmbH; Küchen: Schwab GmbH & Co. KG; Maler: Hugo Heuberger; WC-Trennwände u. Spiegel: DORMA Hüppe Austria GmbH; Zaun: Innofence

AUSZEICHNUNGEN

Architekturpreis Land Salzburg 2020, Engere Wahl



© Paul Ott



© Paul Ott



© Paul Ott



© Paul Ott



© Paul Ott



© Paul Ott

Bürogebäude Commend Österreich

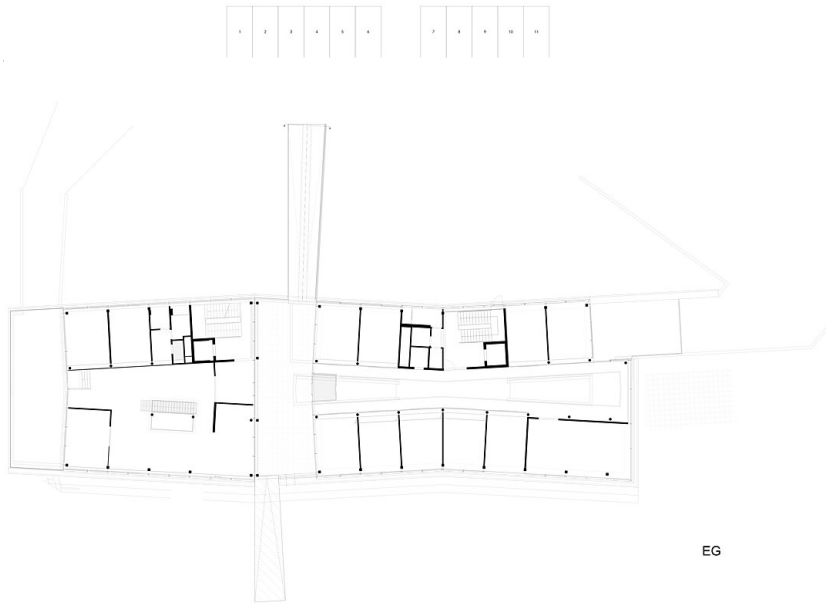


© Paul Ott

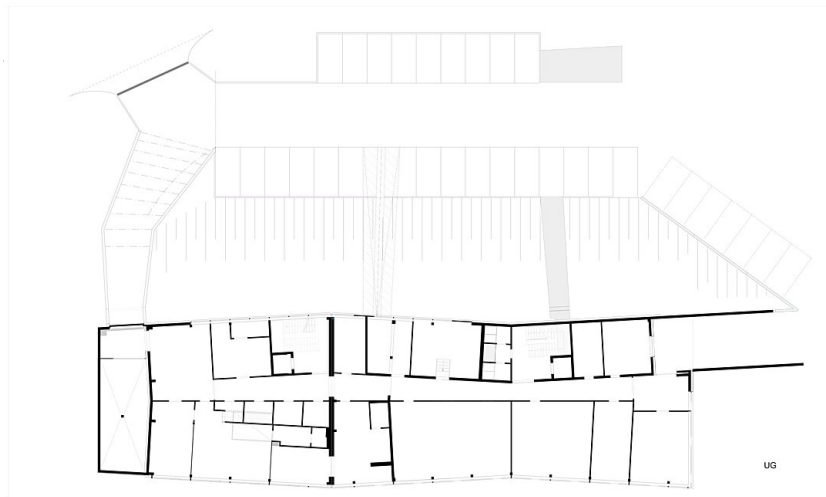


© Paul Ott

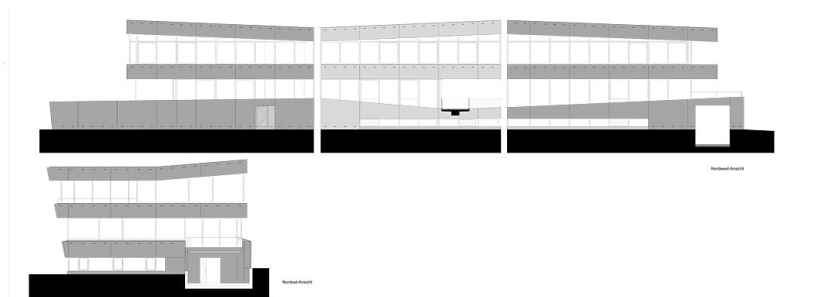
Bürogebäude Commend Österreich



Grundriss EG

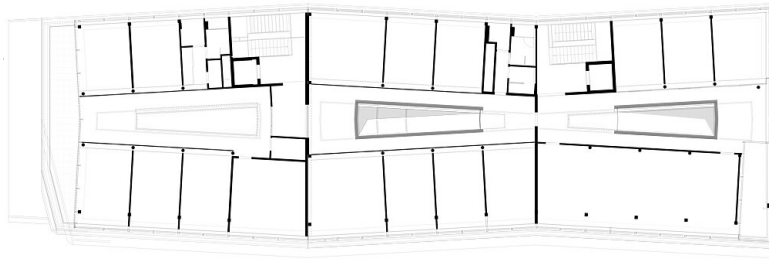


Grundriss UG

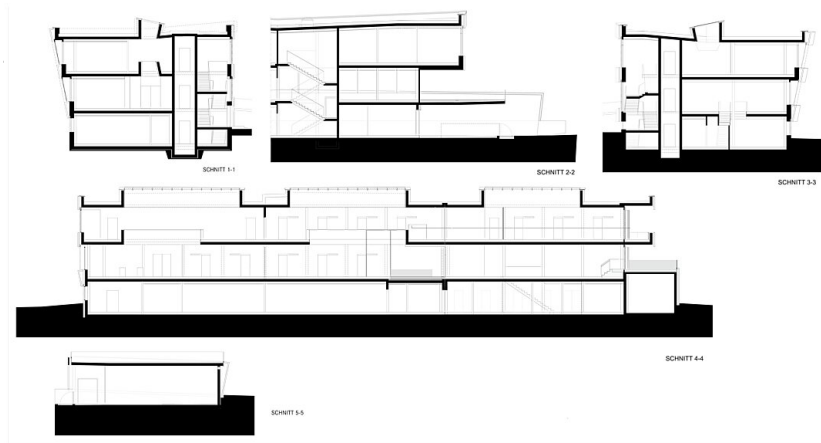


Ansicht NW

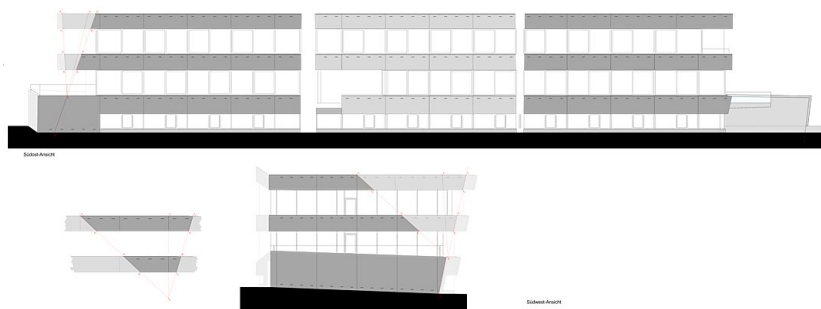
Bürogebäude Commend Österreich



OG Grundriss OG



Schnitte



Ansichten