



© Lukas Schaller

## WHA Mödling Neusiedlerviertel

Grutschgasse 5  
2340 Mödling, Österreich

ARCHITEKTUR  
**PLOV**

BAUHERRSCHAFT  
**EGW Erste gemeinnützige  
Wohnungsgesellschaft mbH**

TRAGWERKSPPLANUNG  
**zt-moser**

ÖRTLICHE BAUAUFSICHT  
**AHP GmbH**

FERTIGSTELLUNG  
**2020**

SAMMLUNG  
**newroom**

PUBLIKATIONSdatum  
**02. November 2020**



Die Wohnhausanlage in Mödling umfasste im Wettbewerb 2 Gebäudeteile. Mit dem Wohngebäude östlich der Grutschgasse konnten wir die Jury überzeugen. Die städtebaulichen Kerngedanken des Entwurfes setzen auf der vorgegebenen Grundkonfiguration des Flächenwidmungs- und Bebauungsplanung sowie dem zugrundeliegenden Masterplan auf und vertiefen diese im Weg einer typologisch-funktionellen Choreographie.

Die Widmung für das östlich der Grutschgasse gelegene Gebäude sieht eine L-förmig zur nordöstlichen Freifläche orientierte Bebauung mit Trakttiefen zwischen 18 und 20 m vor. Darauf aufbauend wurde das Gebäude 2-hüftig rund um ein zentrales Atrium organisiert. Der Zugang zum Gebäude erfolgt über die Grutschgasse. Die gemeinschaftlichen Flächen befinden sich zentral im Gebäude im Erdgeschoss und verfügen über einen Zugang zum Garten. Durch die Integration der Tiefgarageneinfahrt in die Gebäudekubatur im Südwesten können die hochwertigen Freiflächen im Süden für Wohnungsgärten genutzt werden.

Die Wohnungen werden über ein helles und großzügig dimensioniertes Atrium erschlossen. Ein Gebäudeeinschnitt im Nordosten zum Hausgarten ermöglicht die natürliche Belichtung der Gang- und Erschließungsbereiche. Zugleich werden dadurch nach Norden orientierte Wohnungen vermieden. Alle Wohnungen verfügen über großzügige zugeordnete private Freiflächen in Form von Loggien und/oder Balkonen. Durch die geschossweise versetzte Anordnung der Balkone verfügen diese jeweils über geschützte eingeschossige Bereiche sowie offene, 2-geschossige Zonen.

Der Gemeinschaftsraum im Erdgeschoss ist zur großen Freifläche der Wohnanlage orientiert und bietet sich für gemeinschaftliche Gartenfeste an. Der Hausgarten wird mit Gemeinschaftsbeeten, Kinderspielfeld sowie mit Liegeflächen und Sonnendecks vielfältig ausgestattet und steht in Bezug zum nördlich der Quellenstraße gewidmeten Park und zum geplanten Fuß- und Radweg. (Text: Architekt:innen)



© Lukas Schaller



© Lukas Schaller



© Lukas Schaller

## WHA Mödling Neusiedlerviertel

## DATENBLATT

Architektur: PLOV (Marion Gruber, Christoph Leitner)

Mitarbeit Architektur: Davor Podbregar (PL), Renata Jung, Elisabeth Etzler

Bauherrschaft: EGW Erste gemeinnützige Wohnungsgesellschaft mbH

Tragwerksplanung: zt-moser

örtliche Bauaufsicht: AHP GmbH

Mitarbeit ÖBA: Basim Al-Kiswini

Fotografie: Lukas Schaller

Brandschutz: FSE GmbH

HKLS, ELT: tk11 Gebäudetechnik

Funktion: Wohnbauten

Wettbewerb: 12/2016 - 03/2017

Planung: 04/2017 - 10/2018

Ausführung: 10/2018 - 06/2020

Grundstücksfläche: 2.006 m<sup>2</sup>

Bruttogeschossfläche: 3.367 m<sup>2</sup>

Nutzfläche: 2.384 m<sup>2</sup>

Bebaute Fläche: 936 m<sup>2</sup>

Baukosten: 3,9 Mio EUR

## NACHHALTIGKEIT

Energiesysteme: Fernwärme

Materialwahl: Stahlbeton, Vermeidung von PVC im Innenausbau

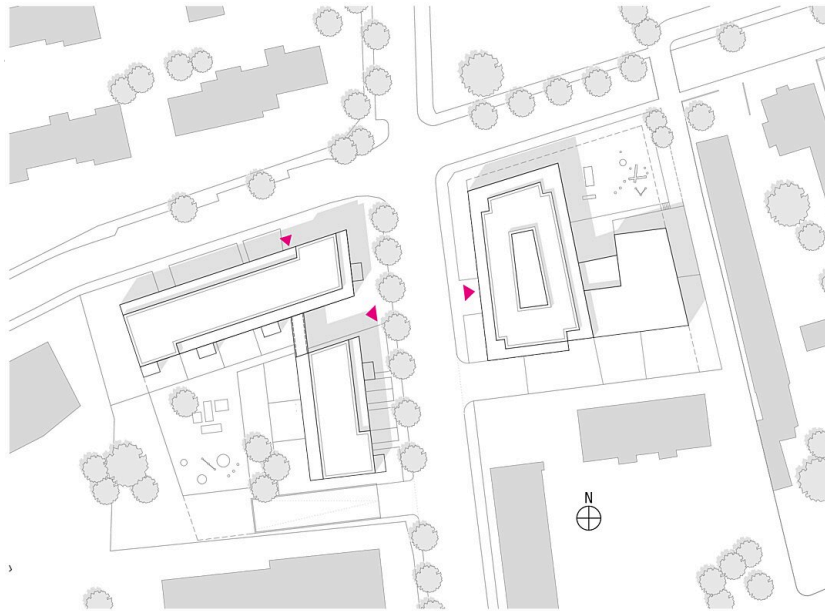


© Lukas Schaller

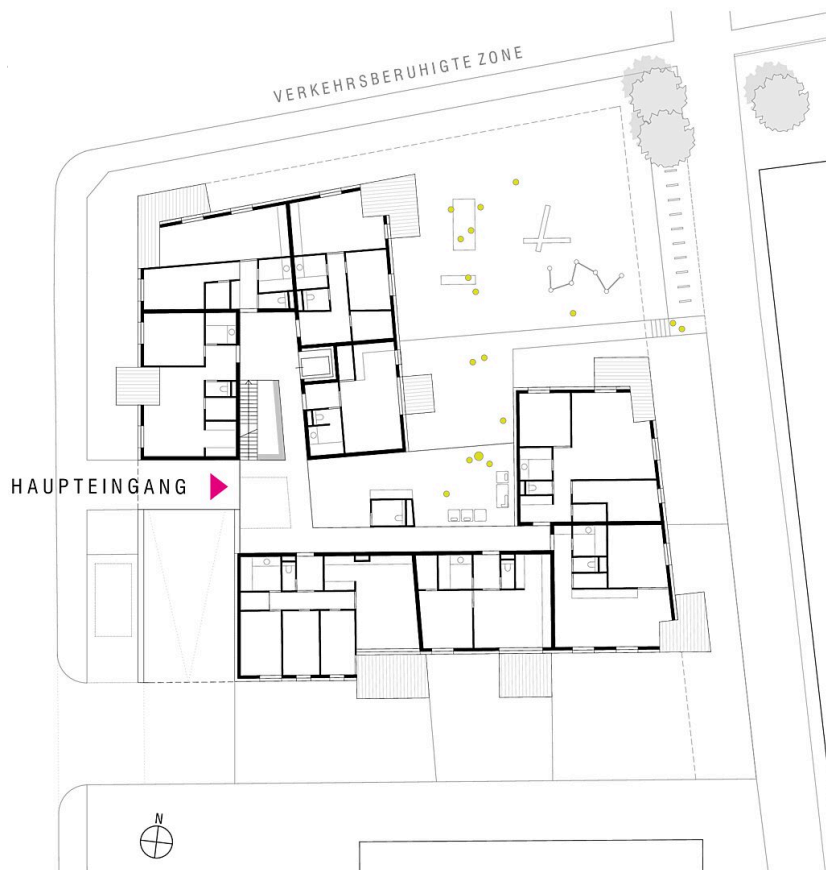


© Lukas Schaller

## WHA Mödling Neusiedlerviertel

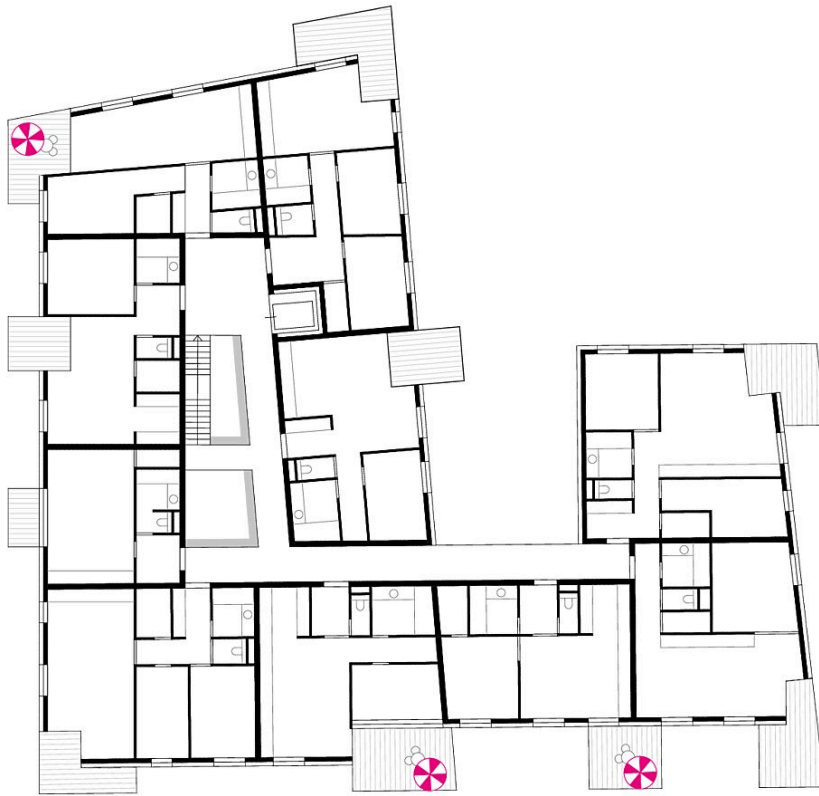


Lageplan



Grundriss EG

## WHA Mödling Neusiedlerviertel



N

Grundriss RG