



© Lukas Schaller

Das Wohnhochhaus lakeside ist durch seine Lage direkt am namensgebenden See der Seestadt Aspern gekennzeichnet. Dieser besondere Bauplatz mit dem Kurztitel j5a hatte maßgebenden Einfluss auf den Entwurf. Dank Maximierung der Baumasse und der weitauskragenden Balkone ist der Seeblick von allen Wohnungen aus gegeben.

Die aus einem Stück gefertigten Betonbalkone sind als bis zu 3,30 Meter tiefe Freiraumwannen ausgestaltet und charakterisieren somit das Erscheinungsbild des Wohnhochhauses. Die hinterlüftete Fassade aus Trapezblech betont die vertikale Linearität des Wohnturms und ermöglichte die Integration der Balkonentwässerung in die Fassadentextur.

Die von außen wahrnehmbaren gelben Schlitze zwischen den dunkelgrau, hellgrau und weiß gestalteten Gebäudesegmenten bilden die winkelförmige, innere Erschließung ab. Ein einziger Erschießungskern reicht für alle Geschosswohnungen aus. Die raumhohen Verglasungen am Gangende bringen Tageslicht ins Innere.

Im Sockel befindet sich an der Promenadenseite der zwei-geschossige Gemeinschaftsraum mit Spielgalerie. Alle Sockelwohnungen werden direkt vom Straßenniveau erschlossen und sind als Maissonette-Wohnungen gestaltet. Eine Mischnutzung von Büro/Gewerbe und Wohnen wird durch die Raumhöhe von 4 Meter im Erdgeschoss ermöglicht.

Ein Großteil der Wohnungen besitzt zudem einen Wohnbereich mit doppelter Raumhöhe von 5,40 Meter. Das ist eine besondere räumliche Großzügigkeit und holt buchstäblich den Himmel in die Wohnungen hinein. (Text: Architekten)

J5A Lakeside - Wohnen am See

Janis Joplin Promenade
1220 Wien, Österreich

ARCHITEKTUR
querkraft architekten

BAUHERRSCHAFT
cetus Baudevelopment GmbH

TRAGWERKSPLANUNG
KS Ingenieure

ÖRTLICHE BAUAUFSICHT
cetus Baudevelopment GmbH

FERTIGSTELLUNG
2019

SAMMLUNG
newroom

PUBLIKATIONSdatum
14. Oktober 2020



© Lukas Schaller



© Lukas Schaller



© Lukas Schaller

J5A Lakeside - Wohnen am See

DATENBLATT

Architektur: querkraft architekten (Jakob Dunkl, Gerd Erhartt, Peter Sapp)

Bauherrschaft, örtliche Bauaufsicht: cetus Baudevelopment GmbH

Tragwerksplanung: KS Ingenieure

Bauphysik: Schöberl & Pöll (Helmut Schöberl)

Brandschutz: Erich Röhler

Fotografie: Lukas Schaller

Eigentümer: ERSTE Immobilien KAG

Haustechnik: RHM GmbH

ELT, Lichtplanung: TB Eipeldauer + Partner GmbH

Funktion: Wohnbauten

Wettbewerb: 2016

Planung: 2019

Ausführung: 2018 - 2019

Grundstücksfläche: 2.840 m²

Bruttogeschossfläche: 13.000 m²

Nutzfläche: 10.640 m²

Bebaute Fläche: 1.587 m²

Umbauter Raum: 44.525 m³

NACHHALTIGKEIT

Heizwärmebedarf: 23,65 kWh/m²a (PHPP)

Heizwärmebedarf: 265,095 kWh/m²a (Energieausweis)

Endenergiebedarf: 886,013 kWh/m²a (Energieausweis)

Primärenergiebedarf: 620,768 kWh/m²a (Energieausweis)

Energiesysteme: Fernwärme

Materialwahl: Stahlbeton

Zertifizierungen: ÖGNB Total Quality Building

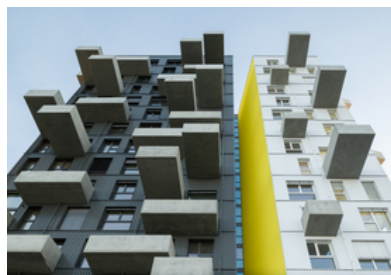
AUSFÜHRENDE FIRMIEN:

Haustechnik: Airtec Lüftungstechnik GmbH; A. Zoppoth Haustechnik GmbH; ELT:

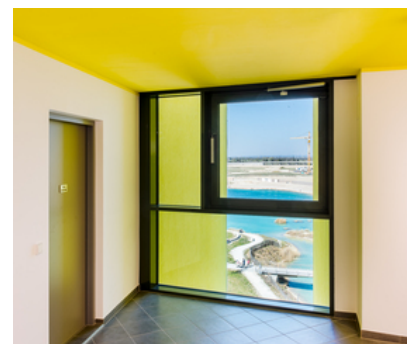
IFSM



© Lukas Schaller



© Lukas Schaller



© Lukas Schaller

J5A Lakeside - Wohnen am See



© Lukas Schaller



© Lukas Schaller



© Lukas Schaller

J5A Lakeside - Wohnen am See



J5a - erdgeschoss
1:250

J5A 200513 Eg (c)querkraft



J5a - Lageplan
1:2000

J5A 200513 Lageplan (c)querkraft

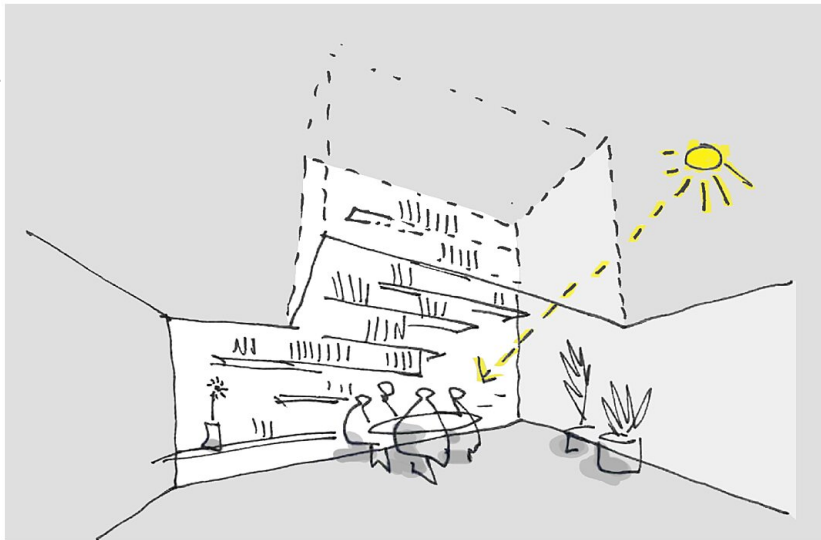
J5A Lakeside - Wohnen am See



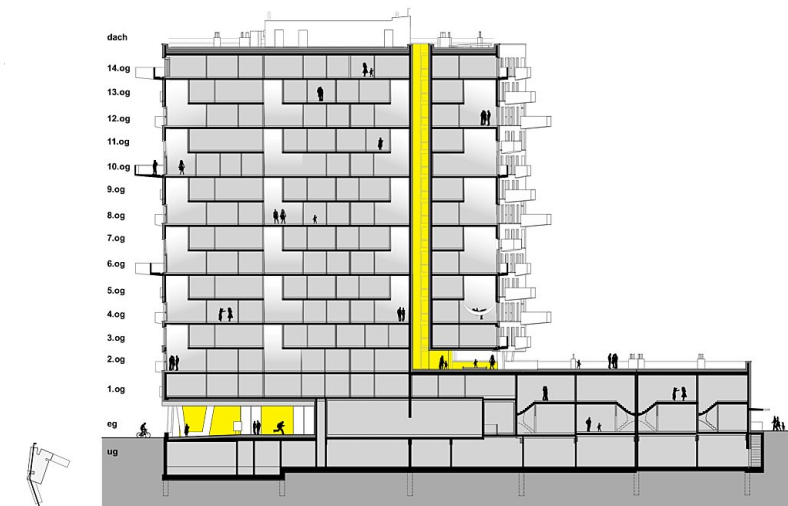
[5a - regelgeschosse
1:250



J5A 200513 Og (c)querkraft



J5A 200513 Pikto Wohnung Sketch
(c)querkraft



[5a - schnitt
1:250



J5A 200513 Schnitt (c)querkraft