



© Alois Ortner

Kindergartenerweiterung und Musikprobelokal

Nesselwängle 74
6672 Nesselwängle, Österreich

ARCHITEKTUR
Ursula Ortner-Mahuscek
Alois Ortner

BAUHERRSCHAFT
Gemeinde Nesselwängle

TRAGWERKSPLANUNG
Klaus Pohler

FERTIGSTELLUNG
2017

SAMMLUNG
aut. architektur und tirol

PUBLIKATIONSdatum
16. Dezember 2020

Mit dem Neubau eines Kindergartens und einer Volksschule wurde 2007/08 die erste Baustufe des aus einem 2005 abgehaltenen Architekturwettbewerb hervorgegangenen Projekts für die Gemeinde Nesselwängle realisiert. Nicht ganz zehn Jahre später machte die steigende Zahl von Kindern in der Gemeinde eine Erweiterung des Kindergartens notwendig, und auch die heimischen Musikvereine benötigten dringend ein adäquates Quartier. Für die beiden Nutzungen wurde im Norden des Bestandsgebäudes ein Zubau errichtet, mit dem der Längsriegel die ursprünglich im Wettbewerbsentwurf vorgesehene Längenausdehnung erhielt.

Die eingruppige Kindergartenerweiterung in der Ebene 1 funktioniert als autarke Einheit. Bestehende Räumlichkeiten wurden umgenutzt und bilden mit Garderobe und Sanitärräumen das Eingangsfoyer, an das sich der lichtdurchflutete Gruppen- und Ruheraum anschließen. Vorgelagert ist eine überdeckte Terrasse mit direktem Zugang zur Gartenfläche im Süden.

Der Musikproberaum in der oberen Ebene wird von Norden über einen bestehenden Zugang erschlossen. Auch auf dieser Ebene wurde der Bestand zum Teil umgenutzt, zusätzliche Sanitäreinheiten wurden eingebaut, Garderobenflächen vorgesehen und die bestehende Empore als Buffet für die Musikanten adaptiert. Der im Norden und Süden über großzügige Panoramafenster belichtete Proberaum erhielt an Decke und Wand eine durchgehende Holzverkleidung mit eingebauten Wandschränken. Die gefaltete Deckenverkleidung entspricht den Anforderungen der Akustik.

Sowohl außen, als auch innen wurde die Materialität der ersten Baustufe in Form einer Fassadenhaut aus Lärchenschindeln sowie massiven Eichenböden und gelochten Birkenperrholzplatten weitergeführt. Text: Architekten, bearbeitet



© Alois Ortner



© Alois Ortner



© Alois Ortner

Kindertagenerweiterung und Musikprobelokal

DATENBLATT

Architektur: Ursula Ortner-Mahuschek, Alois Ortner
 Bauherrschaft: Gemeinde Nesselwängle
 Tragwerksplanung: Klaus Pohler
 Bauphysik, Raumakustik: Quiring Consultants (Karl Bernd Quiring)

Maßnahme: Erweiterung
 Funktion: Gemischte Nutzung

Wettbewerb: 01/2005 - 04/2005
 Planung: 10/2015 - 01/2016
 Ausführung: 04/2016 - 01/2017

Bruttogeschossfläche: 240 m²
 Nutzfläche: 195 m²
 Bebaute Fläche: 120 m²
 Umbauter Raum: 1.152 m³

NACHHALTIGKEIT

Energiesysteme: Heizungsanlage aus biogenen Brennstoffen
 Materialwahl: Stahlbeton, Überwiegende Verwendung von Dämmstoffen aus nachwachsenden Rohstoffen, Überwiegende Verwendung von HFKW-freien Dämmstoffen, Vermeidung von PVC für Fenster, Türen, Vermeidung von PVC im Innenausbau

RAUMPROGRAMM

Kindertagenerweiterung:
 1 Gruppenraum 60 m², Ruheraum, Sanitäreinheit, Garderobe, Lagerräume
 Musikproberaum 100 m², Empore, Sanitärräume, Garderobe

AUSFÜHRENDE FIRMEN:

Baumeisterarbeiten: Fa. STRABAG; Alu-Fenster/Türen: Fa. Muigg; Fassade: Fa. Holzbau Zobl; Heizung/Sanitär: Fa. Schuster; Elektroarbeiten: Fa. Entstrasser



© Alois Ortner



© Alois Ortner

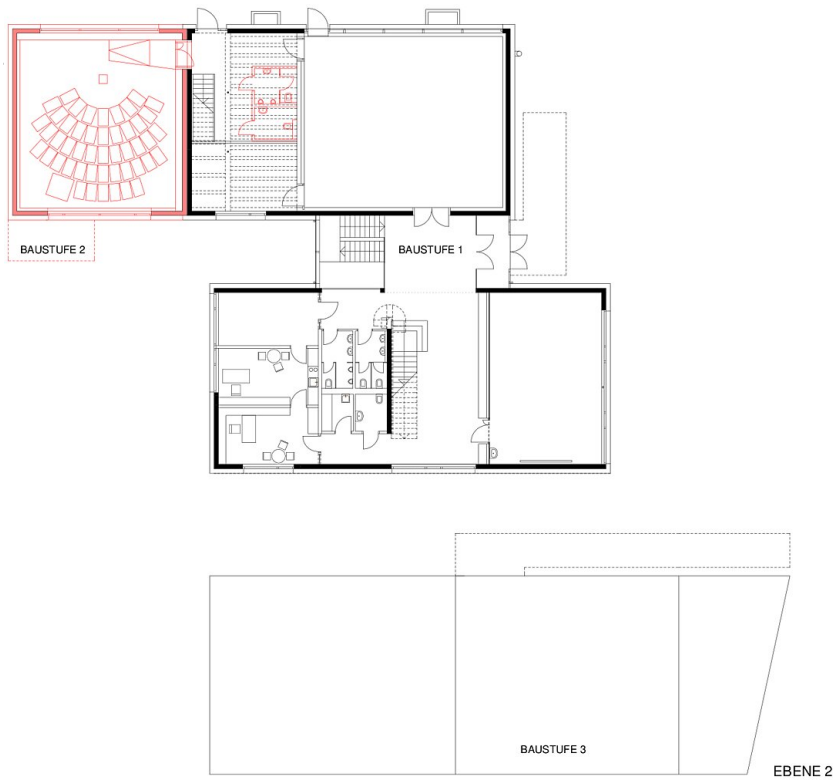


© Alois Ortner

Kindgartenerweiterung und Musikprobelokal



Grundriss Ebene 1

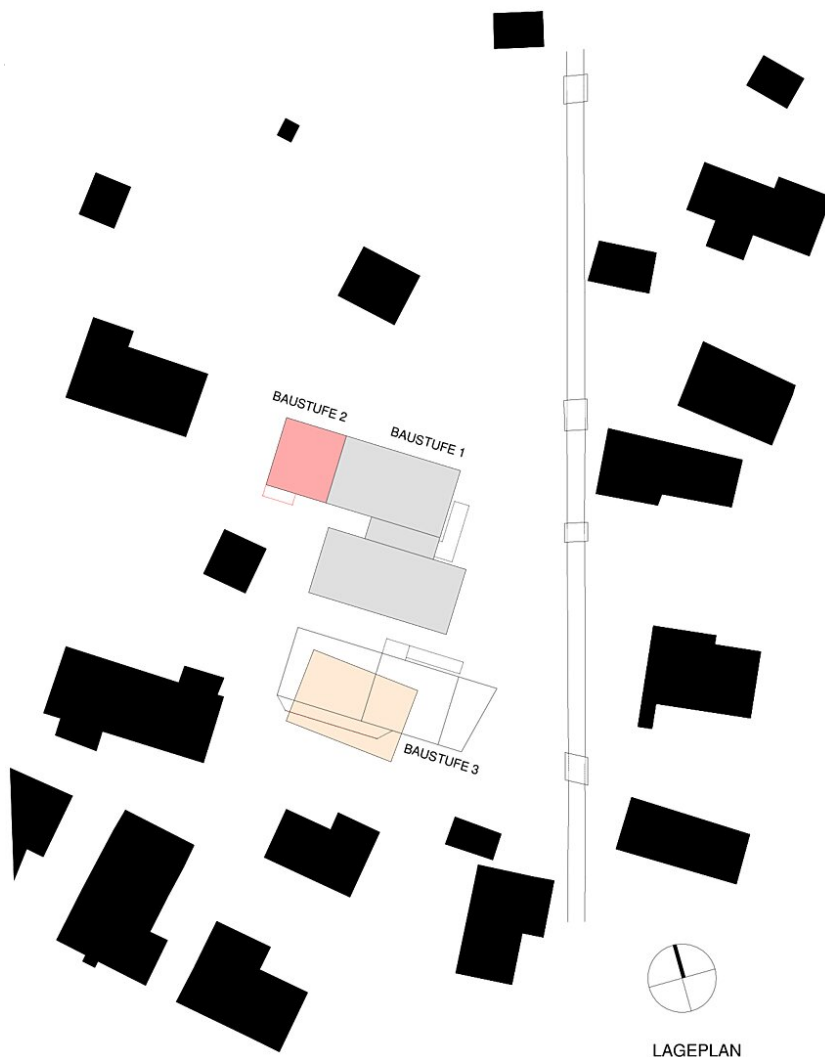


Grundriss Ebene 2

Kindgartenerweiterung und Musikprobelokal



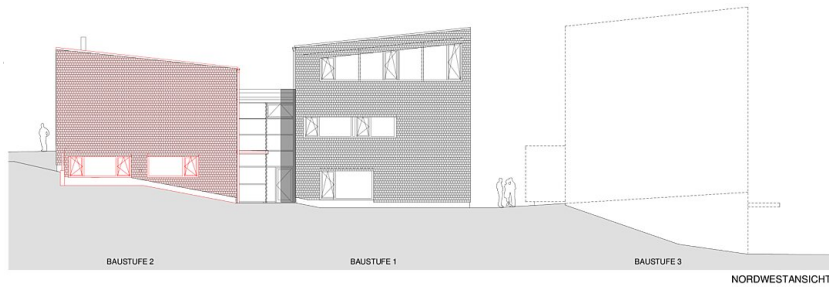
Grundriss Ebene 3



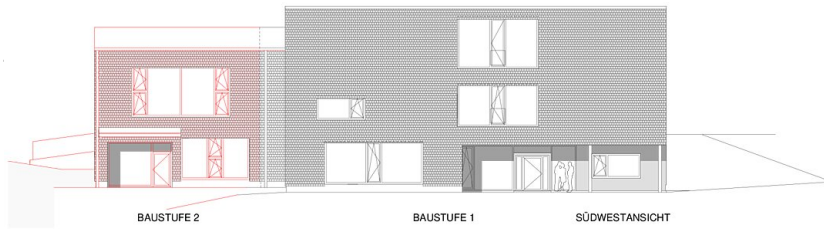
LAGEPLAN

Lageplan

**Kindgartenerweiterung und
Musikprobelokal**



Nordwestansicht



Südwestansicht