



© Günter Richard Wett

Der Neubau im Ortskern der Gemeinde Rietz ist aus einem geladenen Realisierungswettbewerb hervorgegangen, in dem es galt, auf der relativ beengten Fläche des abgebrochenen Kindergartens ein Mehrzweckgebäude zu errichten. Auf dem an die Volksschule angrenzenden Bauplatz sollte nicht nur der neue Kindergarten Platz finden, sondern auch eine Sporthalle für Volksschule, Kindergarten und externe Nutzer, ein gemeinsamer Bereich für den Mittagstisch sowie ein Musikprobelokal samt erforderlicher Nebenräume für die ortsansässige Blasmusikkapelle.

gritsch.haselwanter architekten konzipierten für dieses heterogene Raumprogramm eine kompakte Lösung, die aus zwei miteinander verbundenen, bewusst zurückhaltend gestalteten Baukörpern besteht. An die Volksschule angeschlossen liegt ein nach Außen zweigeschoßig in Erscheinung tretender Längstrakt mit der abgesenkten Turnhalle, von diesem optisch abgesetzt ein eigenständiges, die Hanglage nutzendes dreigeschoßiges Volumen. In diesem Bauteil befinden sich die von der Dorfstraße aus erschlossenen Bereiche für die Musikkapelle mit einem Foyer und Aufenthaltsräumen auf Straßenniveau und dem Musikproberaum im Untergeschoß. In der darüber liegenden und vom Vorplatz aus ebenerdig erschlossen Ebene wurden die Krabbelstube sowie die Küche und Personalräume untergebracht. Im Obergeschoß der beiden Bauteile liegen die Gruppenräume des Kindergartens, die, unterschiedlich orientiert, um den gemeinsamen Freibereich angeordnet sind, womit eine differenzierte Spiel- und Lernlandschaft geschaffen wurde. Kernstück des Neubaus ist die zum Vorplatz hin vollflächig verglaste, dem Luftraum der Sporthalle vorgelagerte Aula, von der aus sämtliche Nutzungen erschlossen sind. Die Sporthalle erhält über diese Lösung die gewünschte natürliche Belichtung und für die gemeinsam genutzten Bereiche wie den Mittagstisch gibt es ein großzügiges und durchlässiges Raumangebot.

Das in seinen Dimensionen auf den kleinteiligen dörflichen Kontext Rücksicht nehmende Gebäudeensemble wurde so platziert, dass auf der relativ kleinen Fläche möglichst große Außenräume entstehen konnten. Zum einen erhielten die Volksschule und der Kindergarten einen neu gestalteten Vorplatz, der durch das transparente Erdgeschoß optisch vergrößert wird. Zum anderen gibt es auf der Hinterseite des Gebäudes einen gemeinsamen Außenbereich mit Spielplatz, der den Kindern der drei Einrichtungen einen gut überschaubaren und geschützten Freibereich bietet. (Text: Claudia Wedekind)



© Günter Richard Wett



© Günter Richard Wett



© Günter Richard Wett

## Kindergarten, Sporthalle und Musikproberaum

Schulweg 2  
6421 Rietz, Österreich

ARCHITEKTUR

**gritsch.haselwanter architekten**

BAUHERRSCHAFT

**Gemeinde Rietz**

TRAGWERKSPLANUNG

**DKN Design & Konstruktion  
Neurauter**

FERTIGSTELLUNG

**2016**

SAMMLUNG

**aut. architektur und tirol**

PUBLIKATIONSdatum

**15. März 2021**



## Kindergarten, Sporthalle und Musikproberaum

### DATENBLATT

Architektur: gritsch.haslwanger architekten (Marian Gritsch, Ferdinand Haslwanger)

Bauherrschaft: Gemeinde Rietz

Tragwerksplanung: DKN Design & Konstruktion Neurauter

Fotografie: Günter Richard Wett

Funktion: Bildung

Wettbewerb: 10/2013 - 12/2013

Planung: 01/2014 - 05/2016

Ausführung: 11/2014 - 08/2016

Grundstücksfläche: 1.350 m<sup>2</sup>

Bruttogeschossfläche: 2.600 m<sup>2</sup>

Nutzfläche: 1.850 m<sup>2</sup>

Bebaute Fläche: 1.200 m<sup>2</sup>

Umbauter Raum: 8.950 m<sup>3</sup>

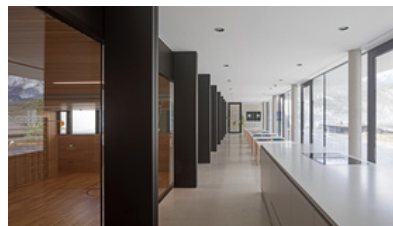
### NACHHALTIGKEIT

Energiesysteme: Gas-/Ölbrennwertkessel

Materialwahl: Stahlbeton



© Günter Richard Wett



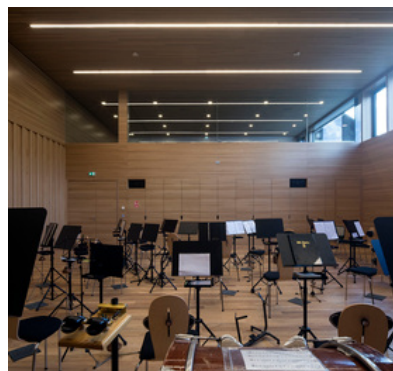
© Günter Richard Wett



© Günter Richard Wett



© Günter Richard Wett

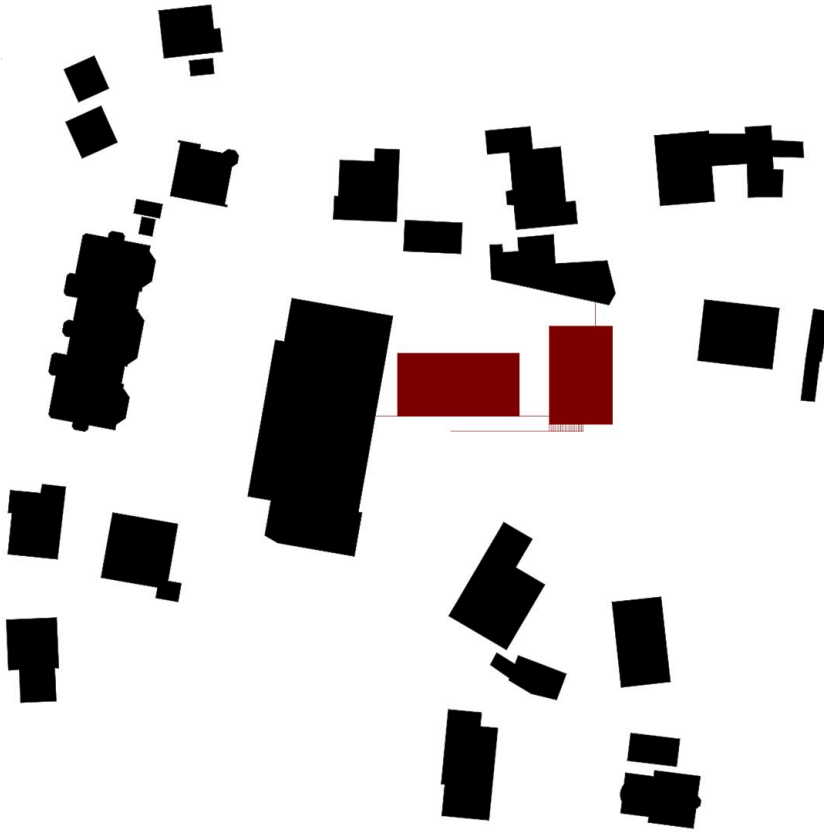


© Günter Richard Wett

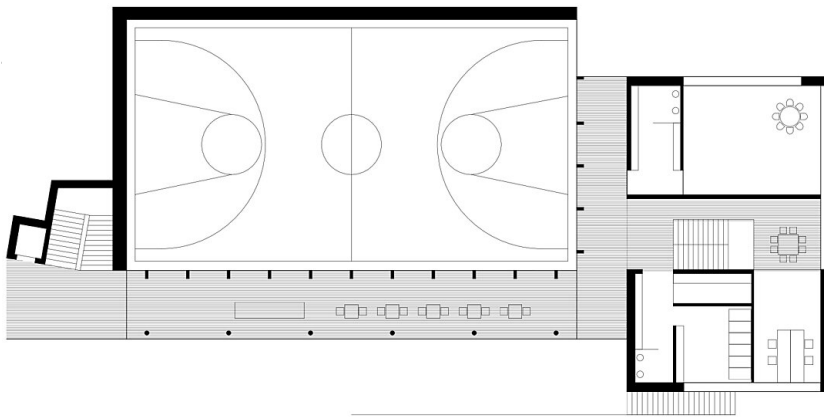


© Günter Richard Wett

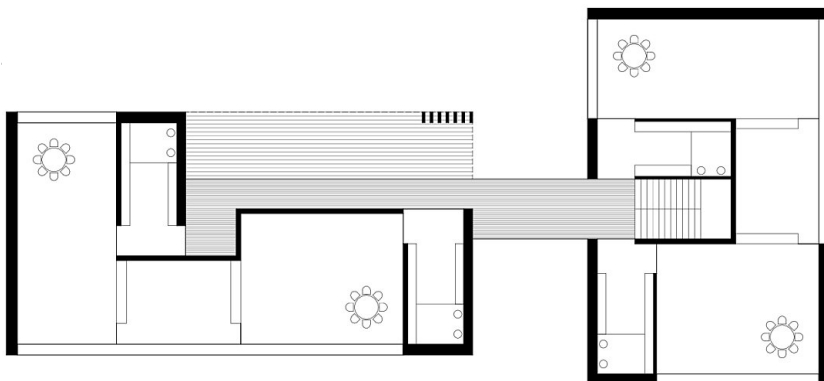
Kindergarten, Sporthalle und Musikproberaum



Lageplan

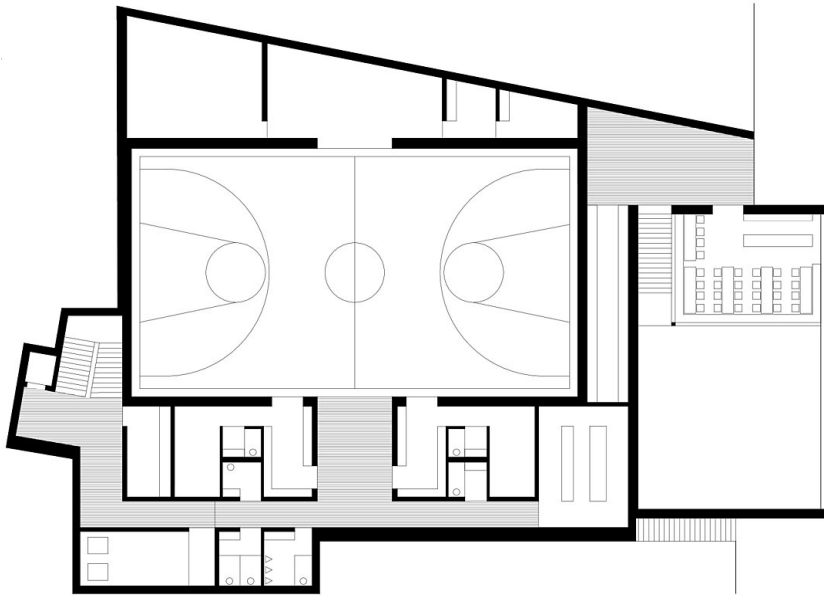


Grundriss EG

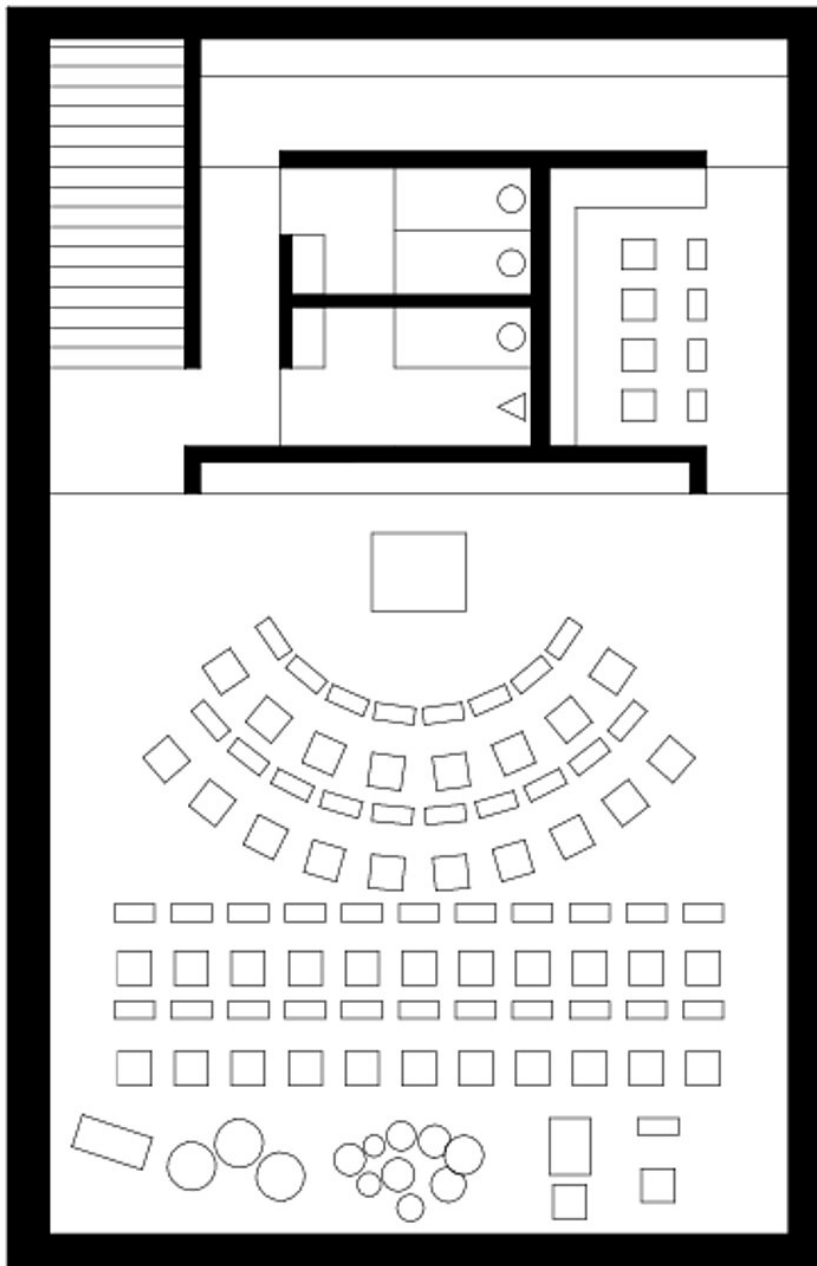


Grundriss OG

Kindergarten, Sporthalle und Musikproberaum



Grundriss UG1



Grundriss UG2