



© Baukooperative GmbH

Landeskindergarten Ramsau

Oberdörfel 12

3172 Ramsau bei Hainfeld, Österreich

ARCHITEKTUR

Baukooperative GmbH

BAUHERRSCHAFT

Ortsgemeinde Ramsau

TRAGWERKSPLANUNG

RIHA GmbH

LANDSCHAFTSARCHITEKTUR

Susanna Freiß

FERTIGSTELLUNG

2018

SAMMLUNG

**ORTE architekturnetzwerk
niederösterreich**

PUBLIKATIONSdatum

04. Dezember 2020



Der neue Landeskindergarten Ramsau besteht aus einem Kindergartengruppenraum und einer Kleinkindergruppe in einem zweigeschossigen Gebäude in Holzriegelbauweise auf einem Stahlbetonsockel.

Der Neubau tritt mit der Bestandsarchitektur des ländlich geprägten Siedlungsgebietes in Dialog und entwickelt die traditionelle Bauweise in moderner Form weiter. Das Projekt ist zu den Baufluchten der Nachbargebäude rückversetzt situiert und schafft so eine räumlich gefasste Ankunftssituation, einen öffentlichen Vorplatz, der einen Puffer zwischen öffentlicher und privater Zone darstellt.

Über einen Windfang betritt man einen großzügigen Aula- und Ankunftsbereich – ein multifunktionales Inneres. Über die gesamte Tiefe des Raumes verläuft ein aus Lärchenholz gefertigter Setzkasten, der als Ausstellungsregal für Kunstwerke der Kinder dient. Er bildet zudem eine Art Raumteiler zu den dahinterliegenden Räumlichkeiten wie Multifunktionsraum, Küche und Personalraum. Darüber, im Galeriegeschoss, befindet sich ein zur Aula hin offen gestalteter Lesebereich. Unmittelbar gegenüber dem Setzkasten findet sich der zum Vorplatz hin orientierte Bewegungsraum, der mittels einer mobilen Trennwand zum Foyer hin erweiterbar ist. Eine großzügige Öffnung dient hier als „Fenster zum Dorf“ und erlaubt gegenseitige Blickbeziehungen.

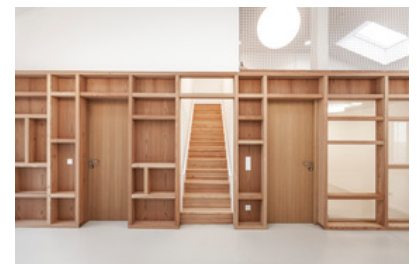
Die beiden Gruppenräume sind Richtung Osten, zur benachbarten, landwirtschaftlich genutzten Grünfläche orientiert. Die über eine Holzfalttreppe erreichbaren, als „Haus im Haus“ konzipierten Rückzugsbereiche im Galeriegeschoss erweitern die Gruppenräume nach oben und erlauben so vielgestaltige Spielmöglichkeiten in alle Richtungen. Die inneren Raumfolgen sind spannungsvoll und abwechslungsreich. Eine wohnliche Architektur ohne jeden überheblichen Gestus, die eine hohe Aufenthaltsqualität und vielfältige Ein- und Ausblicke bietet. (Text: Architekt:innen, bearbeitet)



© Baukooperative GmbH



© Baukooperative GmbH



© Baukooperative GmbH

Landeskindergarten Ramsau

DATENBLATT

Architektur: Baukooperative GmbH (Michael Karasek, Thomas Trippel)

Bauherrschaft: Ortsgemeinde Ramsau

Tragwerksplanung: RIHA GmbH

Landschaftsarchitektur: Susanna Freiß

Funktion: Bildung

Planung: 07/2015 - 04/2017

Ausführung: 07/2017 - 10/2018

Grundstücksfläche: 2.992 m²

Nutzfläche: 544 m²

Bebaute Fläche: 1.107 m²

NACHHALTIGKEIT

Energiesysteme: Heizungsanlage aus biogenen Brennstoffen

Materialwahl: Holzbau

AUSFÜHRENDE FIRMEN:

Landschaftsplanung:

DI Susanna Freiß

Ingenieurbüro für Landschaftsplanung + Landschaftspflege

Kerschenbach 8

3161 St. Veit an der Gölsen

Statik:

Planungsbüro BM. Riha

Hermannsplatz 14

A - 2560 Berndorf

Bmst. Ing. Wanzenböck

Andreas Dörner

Bauphysik:

Ingenieurbüro KRAM GmbH

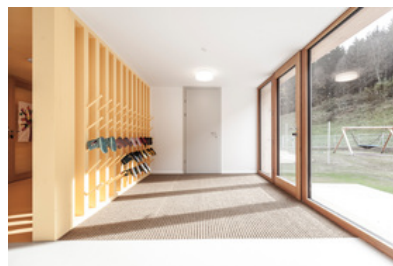
Hauptstraße 12

3170 Hainfeld

Ing. Bernhard Kram, MSc



© Baukooperative GmbH



© Baukooperative GmbH

Landeskindergarten Ramsau**Haustechnik:**

Installationen Michael Gadinger e.U.

Thenneberg 220

2571 Altenmarkt

Ing. Erich Brandtner

Energie- u. Umwelt-Technik

Kühbergstraße 16

2564 Fahrafeld

Elektro:

EP Farcher GmbH

Hauptstraße 15

3170 Hainfeld Austria

Reinhard Farcher

Leopold Brandl

Baumeister:

Josef Lux und Sohn Baumeister GesmbH

Baumeister-Baumarkt-Zimmerei-Planung

Kirchengasse 7

A-3170 Hainfeld

Gottfried Kerschner

Philipp Topf

Zimmermeister:

Josef Lux und Sohn Baumeister GesmbH

Baumeister-Baumarkt-Zimmerei-Planung

Kirchengasse 7

A-3170 Hainfeld

Ing. Birgit Hauß

Andreas Ranftl

Fenster:

Josef Lux und Sohn Baumeister GesmbH

Baumeister-Baumarkt-Zimmerei-Planung

Kirchengasse 7

A-3170 Hainfeld

Tischlerei Zöchling

Fenster und Türen

Stambergstrasse 9

A-3160 Traisen

Landeskindergarten Ramsau

Dachdecker / Spengler:

Schöpf Hainfeld GmbH und Co KG

Blumenstraße 18

A-3170 Hainfeld

Trockenbau:

Akustik Fellner GmbH

Markt 127

2770 Gutenstein

Maler:

Maler Schmied GmbH - Niederlassung St.Pölten

Mühlweg 72-74

3100 St.Pölten

Tischler:

Tischlerei Alfred Brandtner

Hainfelderstrasse 46

A-2572 Kaumberg

TURKNA GmbH

St. Pöltner Straße 15

3204 Kirchberg/Pielach

Holzbau Brandtner GmbH

Oberdörf 51

3172 Ramsau

Josef Pirkel Gesellschaft m.b.H. u. Co. KG

Am Ziegelofen 2

3071 Böheimkirchen

Schlosser:

Jansch Metallbau

Betriebsgebiet Bernau Nr. 2

3170 Hainfeld

Bodenleger:

Boden Karner GmbH

Mariazeller Straße 110

A-3100 St. Pölten

Fliesenleger:

Höller Hannes GmbH

Mariazellerstrasse 27

Landeskindergarten Ramsau

3160 Traisen

Einrichtung:

SCHMIDERER & SCHENDL GmbH & Co KG

Ausstattung für Kindergarten, Hort und Schule

4941 Mehrnbach

eb- einrichterei baden GmbH

Pergerstr.16

2500 Baden

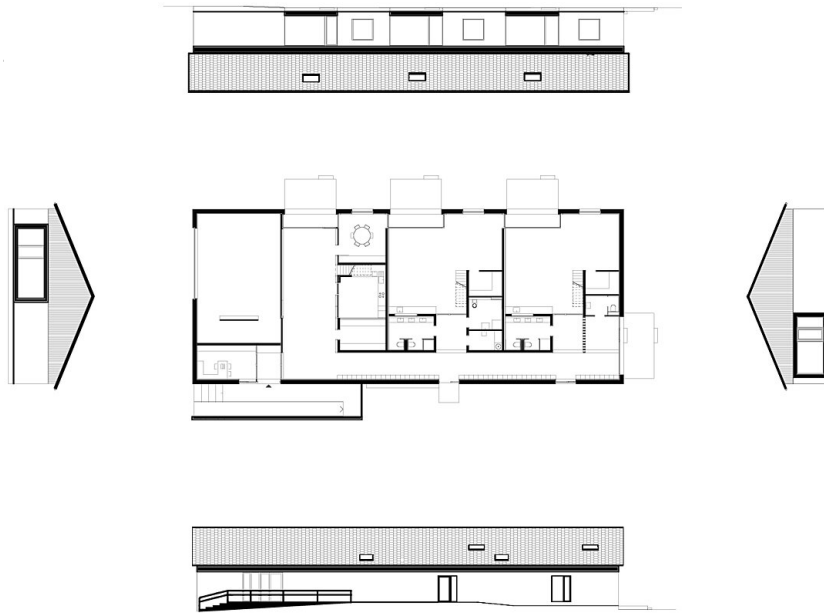
PUBLIKATIONEN

Vorbildliches Bauen

NÖN

AUSZEICHNUNGEN

Vorbildliches Bauen in Niederösterreich 2019, Preisträger



Landeskindergarten Ramsau

Kiga Ramsau Plan