



© SINAI Gesellschaft von Landschaftsarchitekten
mbH

Kurpark und Wald werden durch ein klares räumliches Gerüst zum neuen Typ eines Waldparks zusammengeführt. Wald und Lichtung bilden als spannungsvolles Paar das atmosphärische Gerüst des neuen Lichtungsparks. Entstanden ist ein durchlässiges Gewebe aus alten Waldquartieren, Parkfenstern und luftigen Wiesenbahnen. Einfache und klare Raumbilder durchdringen als zusammenhängende Folge den dichten Bestand. Sie bringen Licht, Luft und Weite in den Wald. Die Interventionen ermöglichen unterschiedliche Wahrnehmungen und lassen dem Wald Magie und Geheimnis. Kurpark und Parkwald werden als zusammenhängendes Freiraummotiv interpretiert. Die primäre Gliederung folgt dabei der Quartierbildung des Waldes. Innerhalb dieser klaren Struktur entstehen unterschiedliche Intensitäten und starke atmosphärische Kontraste. (Text: Landschaftsarchitekt:innen, bearbeitet)

Kurwaldpark Bad Lippspringe

Lindenstraße
33175 Bad Lippspringe, Deutschland

BAUHERRSCHAFT

Gartenschau Bad Lippspringe GmbH

LANDSCHAFTSARCHITEKTUR

**SINAI Gesellschaft von
Landschaftsarchitekten mbH**

FERTIGSTELLUNG

2017

SAMMLUNG

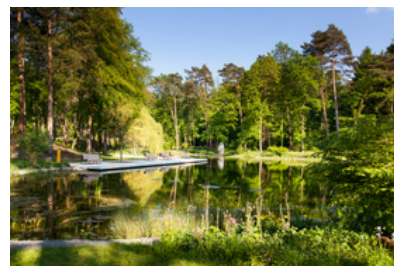
newroom

PUBLIKATIONSdatum

29. Juli 2021



© SINAI Gesellschaft von Landschaftsarchitekten
mbH



© SINAI Gesellschaft von Landschaftsarchitekten
mbH



© SINAI Gesellschaft von Landschaftsarchitekten
mbH

Kurwaldpark Bad Lippspringe

DATENBLATT

Landschaftsarchitektur: SINAI Gesellschaft von Landschaftsarchitekten mbH (A.W.
Faust, Klaus Schroll, Bernhard Schwarz)
Bauherrschaft: Gartenschau Bad Lippspringe GmbH

Statik Dünenbrücke und Stege: EiSat GmbH, Berlin
Wasserspiele: Wassertechnik Rostock

Funktion: Parkanlagen und Platzgestaltung

Wettbewerb: 05/2013 - 09/2013
Planung: 02/2014 - 10/2015
Ausführung: 11/2014 - 05/2017

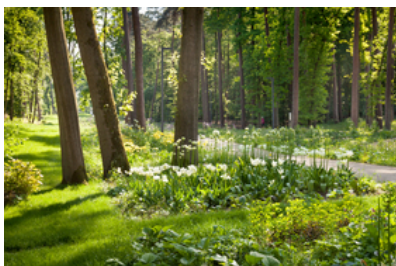
Grundstücksfläche: 168.000 m²
Baukosten: 6,4 Mio EUR

AUSFÜHRENDE FIRMEN:

Fa. Rasche – Galabauarbeiten im Waldpark
Fa. Rühl&Brummel – Galabauarbeiten im Waldpark Ost
Fa. Sindermann – Galabauarbeiten im Kurpark
Fa. KuKuK – Spielplatzbau Elfenheim
Fa. Modellbau Stein – Spielpunkte im Waldpark
Fa. Merrygoround – Spielpunkte im Waldpark
Fa. Ringbeck – Wasserbecken im Kurpark
Fa. Niewels – Fontänentechnik Wasserbecken
Fa. Benz – Bewässerungsanlage im Kurpark
Fa. Kleinschlömer – Dünenbrücke im Waldpark, Stege Mersmannsteiche

PUBLIKATIONEN

- Garten + Landschaft 1/2014, S. 52
- Stadt + Grün 04/2016
- Stadt + Grün 04/2017, S. 25-31
- FREIRAUMGESTALTER 1/2017, S. 28-31
- FREIRAUMGESTALTER 2/2017, S. 66-68
- FREIRAUMGESTALTER 2/2018



© SINAI Gesellschaft von Landschaftsarchitekten mbH



© SINAI Gesellschaft von Landschaftsarchitekten mbH



© SINAI Gesellschaft von Landschaftsarchitekten mbH

Kurwaldpark Bad Lippspringe

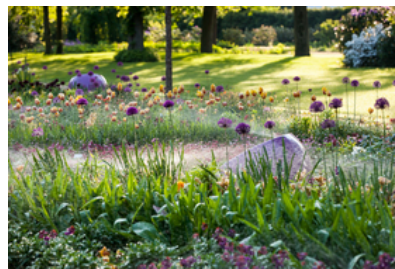
- Stadt und Raum 6/2019, S. 364
- FREIRAUMGESTALTER 4/2019, S. 14-15
- Stadt und Raum 4/2020, S. 202-204

AUSZEICHNUNGEN

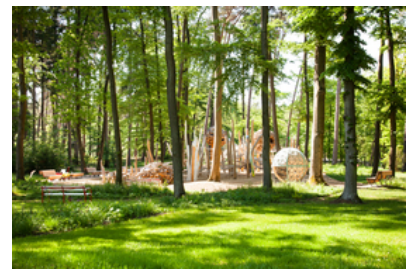
- Deutscher Landschaftsarchitekturpreis 2019, Kategorie „Natur und Landschaftserleben“
- nrw.landschaftsarchitektur.preis.2018



© SINAI Gesellschaft von Landschaftsarchitekten mbH



© SINAI Gesellschaft von Landschaftsarchitekten mbH



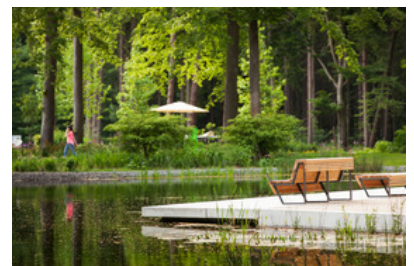
© SINAI Gesellschaft von Landschaftsarchitekten mbH



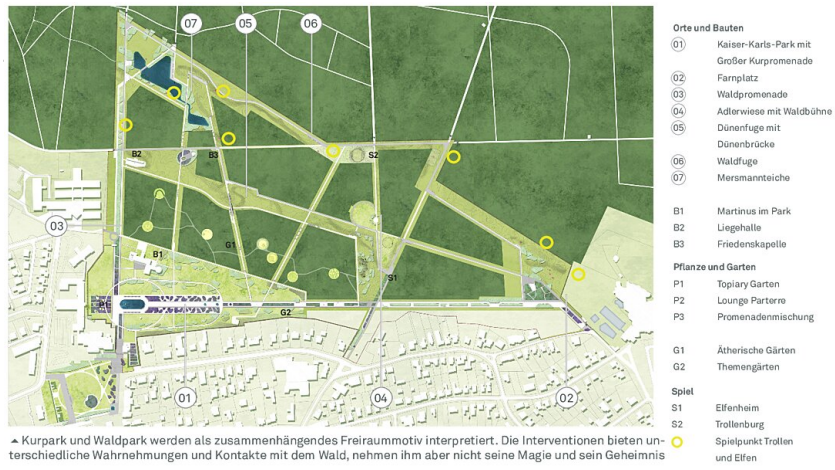
© SINAI Gesellschaft von Landschaftsarchitekten mbH



© SINAI Gesellschaft von Landschaftsarchitekten mbH



© SINAI Gesellschaft von Landschaftsarchitekten mbH



Kurwaldpark Bad Lippspringe

Plaene Bad Lippspringe Sinai