



© Bruno Helbling

Pavillon Haus in Buchberg

Erlistrasse 44
8454 Buchberg, Schweiz

ARCHITEKTUR
Gus Wüstemann Architects

TRAGWERKSPLANUNG
Born Partner AG

FERTIGSTELLUNG
2020

SAMMLUNG
newroom

PUBLIKATIONSdatum
08. Januar 2021



Ländliche Gegend, ein Dorf in der Nähe von Zürich – die Architektur des Wohnhauses mit Zahnarztpraxis (im Sockelgeschoß) antwortet auf die Typologie der Nachbarschaft und auf die traditionelle Satteldachform. Mit Auskragungen an allen Seiten, der aufgefalteten Riesengaube, gekanteten und schrägen Abschlusslinien wird sie jedoch markant überzeichnet. Unter diesem skulptural ausgearbeiteten Dach erscheint der Wohnraum von Wänden befreit, und im Sommer, wenn die großflächigen Schiebefenster geöffnet sind, verwischt der Innen- mit dem Außenraum tatsächlich. Dann ist nicht mehr zu unterscheiden, dass das durchgezogene Fensterband nach Norden außen nicht verglast ist oder wo die endlos lange Sitzbank aus Beton endet. Die mächtige Überdachung des gesamten Bereiches hat dazu noch spezielle Features im Giebel, der als reizvolle Art Balkon nur von der Außenterrasse zu begehen ist.

Tragende Struktur ist das Betonskelett und darauf sitzt das vorgefertigte Holzdach – zugleich erster Stock – mit den Schlafzimmern. Innen wie außen bleiben die Materialien roh: Holz und Beton – als Hinweis auf die traditionelle, pragmatische Bauweise, die keine Hierarchie von Materialien oder Ästhetik kennt. (Text: Martina Pfeifer Steiner)



© Bruno Helbling



© Bruno Helbling



© Bruno Helbling

Pavillon Haus in Buchberg

DATENBLATT

Architektur: Gus Wüstemann Architects (Gus Wüstemann)

Mitarbeit Architektur: Bianca Kilian (Projektleitung), Daniel Pelach, Panagiota Sarantinoudi

Tragwerksplanung: Born Partner AG

Bauphysik: Gartenmann Engineering AG

Fotografie: Bruno Helbling

HLSK: Frei + Partner, Baden, CH

Funktion: Einfamilienhaus

Planung: 03/2017

Ausführung: 06/2018 - 02/2020

Nutzfläche: 285 m²

NACHHALTIGKEIT

Materialwahl: Holzbau, Stahlbeton

RAUMPROGRAMM

Ground Floor 105 m²

Living Area

Toilet

Wardrobe

Terrace

1st Floor 102 m²

Master Bedroom + Bathroom

Balcony

Sleep1

Sleep2

Sleep3

Corridor

Bath



© Bruno Helbling



© Bruno Helbling



© Bruno Helbling

Pavillon Haus in Buchberg

Basement
Garage
Dentist clinic 78 m²
Storeroom
Wine cellar
Technic
Wardrobe

AUSFÜHRENDE FIRMEN:

Baumeister: Meister Bau AG; Glattbrugg, CH; Holzbau: Cremer Bruhin AG, Horgen, CH; Holzfenster: Edelweissfenster AG, Wil SG, CH; Holzschiebefenster: Huber Fenster AG, Herisau, CH; Holzjalousien: Schenker Storen AG, Schlieren, CH; Spengler: MARTI Komfortlüftung & Bauspenglerei AG, Rifferswil, CH; Heizung: Kurtisi, Gossau, CH; Sanitär: Heierli Partner Haustechnik AG, Dübendorf, CH; Elektro: Leu Elektro GmbH; Schaffhausen, CH; Metallbau: Kreativ Metallbau GmbH, Beringen, CH; Bodenbeläge: Fiechter + Fuchs AG, Neftenbach, CH



© Bruno Helbling



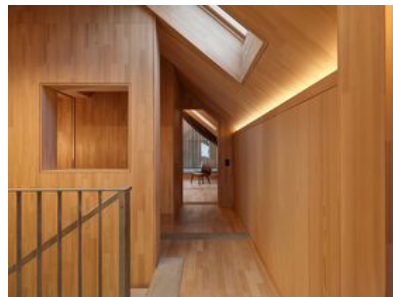
© Bruno Helbling



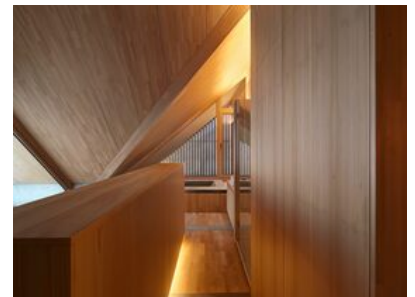
© Bruno Helbling



© Bruno Helbling



© Bruno Helbling



© Bruno Helbling

Pavillon Haus in Buchberg



© Bruno Helbling

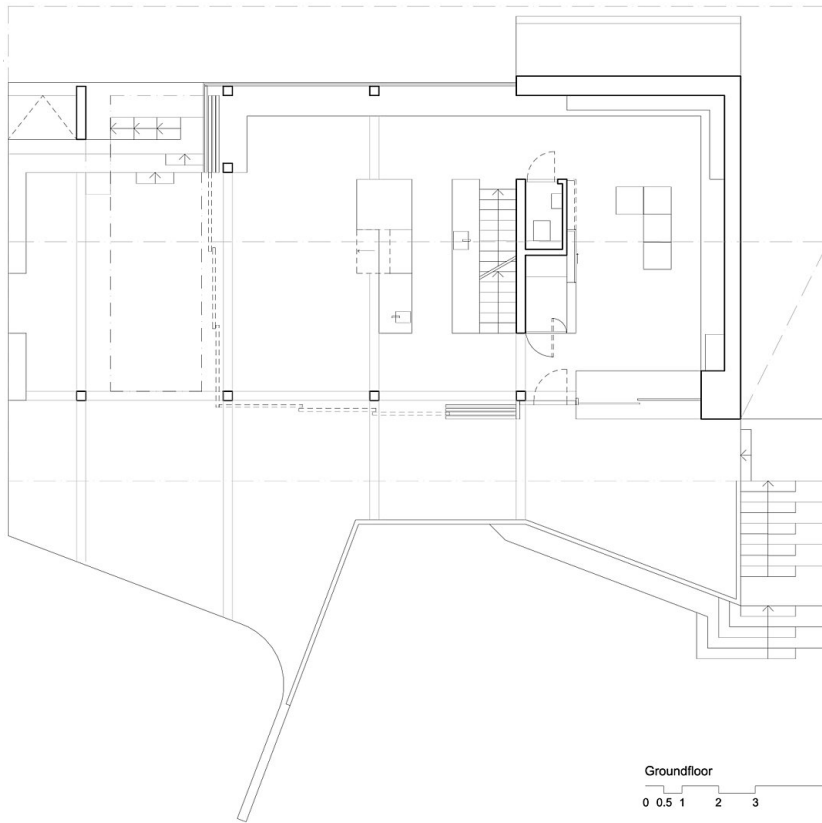


© Bruno Helbling

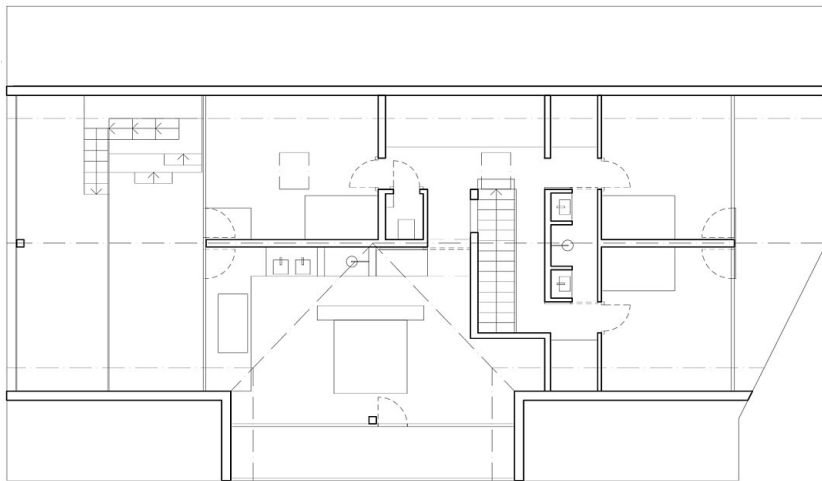


© Bruno Helbling

Pavillon Haus in Buchberg

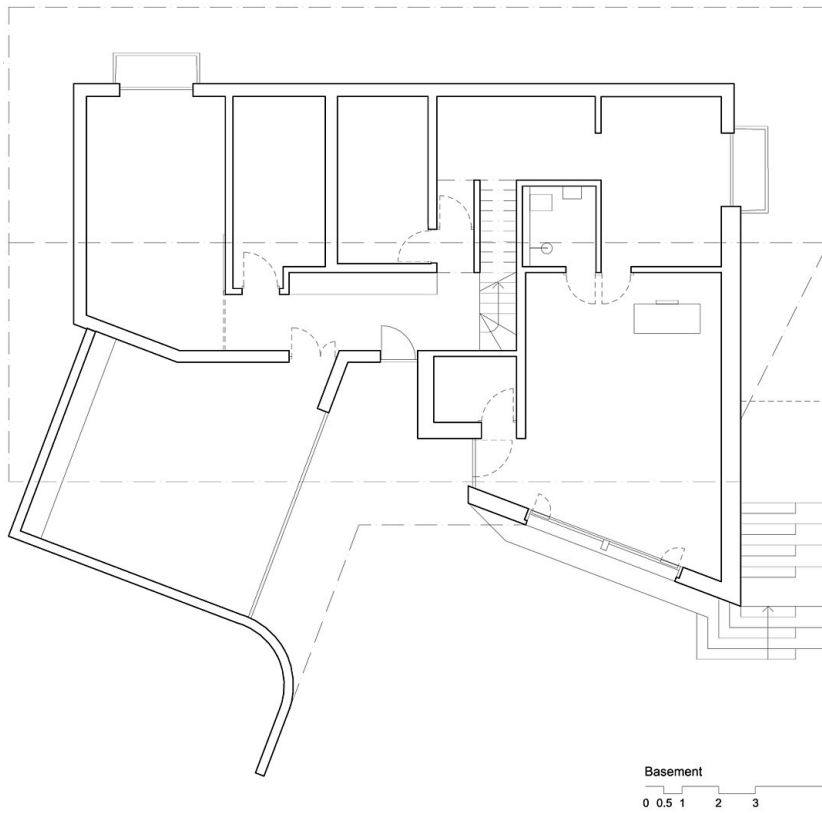


Grundriss EG

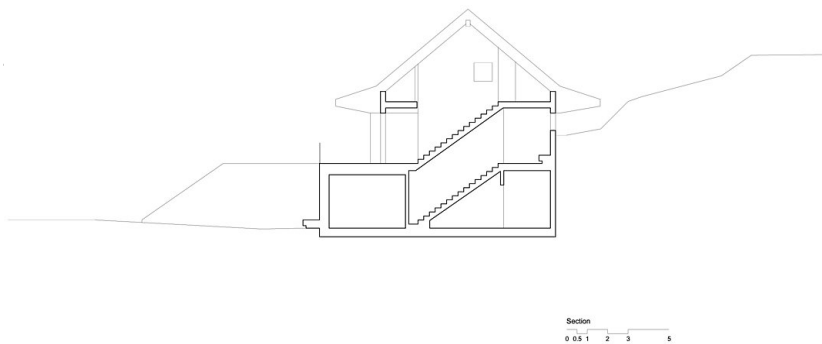


Grundriss OG

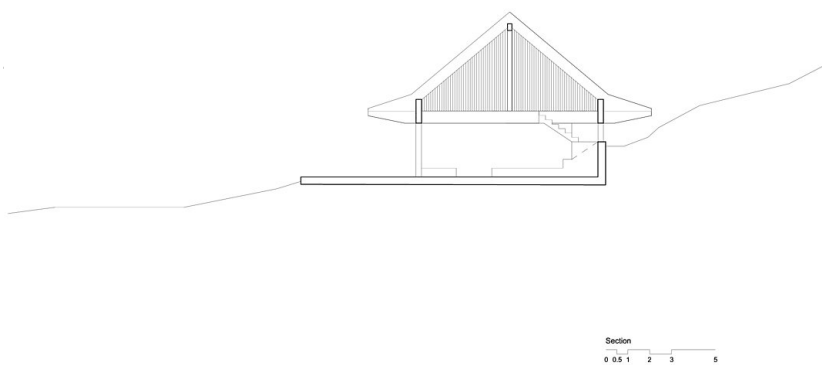
Pavillon Haus in Buchberg



Grundriss UG



Schnitt 1



Schnitt 2