



© zweischrittweiter.at

## Weingut Reeh II

Augasse 11  
7163 Andau, Österreich

ARCHITEKTUR  
**Halbritter & Hillerbrand**

BAUHERRSCHAFT  
**HARE GmbH**

TRAGWERKSPLANUNG  
**Woschitz Engineering**

FERTIGSTELLUNG  
**2019**

SAMMLUNG  
**ARCHITEKTUR RAUMBURGENLAND**

PUBLIKATIONSdatum  
**01. Februar 2021**



Das Grundstück, auf dem das Weingut errichtet wurde, befindet sich im Südosten der Marktgemeinde Andau im Anschluss an das bestehende Siedlungsgebiet. Der Bereich ist in zwei funktionale Einheiten gegliedert. Der Zubau wurde vis-à-vis der bestehenden Gebäudetrakte errichtet. Über die dadurch entstehende zentrale Achse und den großzügigen Grünraum sind die beiden Gebäude für die Besucher erreichbar. Die arbeitstechnische Erschließung erfolgt an den hinteren und seitlichen Gebäudefronten.

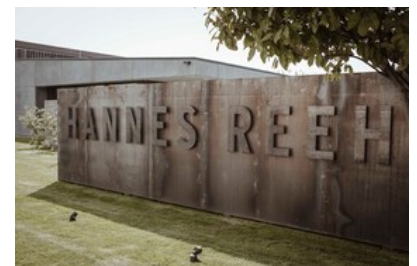
Der ursprüngliche Erdwall wurde teilweise abgebrochen und für die neugestalteten Außenanlagen wieder verwendet. Dadurch konnten der Barriqueraum und Nebenräume mit einer intensiven Dachbegrünung in diese einbezogen werden. Eine großzügige, überdachte Terrasse ist dem Verkaufs-, Veranstaltungs- und Seminarraum vorgelagert, dort befindet sich auch der Zugang. Im Anschluss daran übernimmt die Durchfahrt als multifunktionelles Element die Verteilerrolle zu den Produktionsbereichen Tank- und Barriqueraum, Lager und Anlieferungshof. Die gestalterischen Elemente werden vom bestehenden Betrieb übernommen, um so die Einheit zu verstärken. Vorgehängte, anthrazitfarbene Sichtbetonelemente mit Matrizenstruktur stehen Holzfenstern und Massivholztüren gegenüber. Diese reduzierte Materialität wiederholt sich im Innenraum. Wo keine Gebäudefronten das Grundstück begrenzen, wurde ein lebender Zaun mit heimischen Sträuchern und Bäumen gepflanzt, der das Weingut umfasst. (Text: Architekten)



© zweischrittweiter.at



© zweischrittweiter.at



© zweischrittweiter.at

## Weingut Reeh II

## DATENBLATT

Architektur: Halbritter & Hillerbrand (Herbert Halbritter, Heidemarie Hillerbrand)

Mitarbeit Architektur: Kerstin Stiegelmar, Florian Sövegarto

Bauherrschaft: HARE GmbH

Tragwerksplanung: Woschitz Engineering

Mitarbeit Tragwerksplanung: Paul Moritz

Bauphysik: RWT Plus (Richard Woschitz)

Fotografie: zweischrittweiter.at

Gebäudetechnik: Zencon Planung Management Immobilien GmbH

Lichtplanung: Peckal Agency

Funktion: Landwirtschaft

Planung: 08/2017 - 08/2019

Ausführung: 10/2018 - 08/2019

Grundstücksfläche: 9.134 m<sup>2</sup>

Nutzfläche: 2.120 m<sup>2</sup>

Bebaute Fläche: 2.635 m<sup>2</sup>

## NACHHALTIGKEIT

Heizwärmebedarf: 64,46 kWh/m<sup>2</sup>a (Energieausweis)

Endenergiebedarf: 117,48 kWh/m<sup>2</sup>a (Energieausweis)

Primärenergiebedarf: 224,38 kWh/m<sup>2</sup>a (Energieausweis)

Außeninduzierter Kühlbedarf: 40,70 kWh/m<sup>2</sup>a (Energieausweis)

Energiesysteme: Wärmepumpe

Materialwahl: Stahl-Glaskonstruktion, Stahlbau, Stahlbeton, Vermeidung von PVC für

Fenster, Türen, Vermeidung von PVC im Innenausbau

## AUSFÜHRENDE FIRMEN:

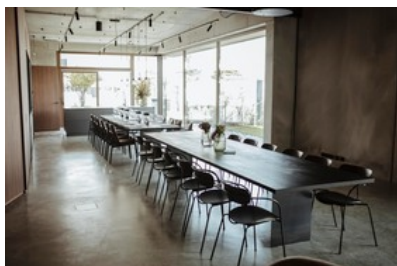
Baumeister: Gartner-Schiener Bau GesmbH; Fußboden: Wohnbeton; Fertigteile: Franz

Oberndorfer GmbH & Co KG; Zimmerer: Zimmermann GmbH; Spengler / Dachdecker:

Heinz Fleischhacker GmbH; Schlosser: Metallbau Raditsch GesmbH;

Stahlbau: LIPP Stahlbau GesmbH; Stahlbau: Metallbau Wachtler; Fenster: KAPO

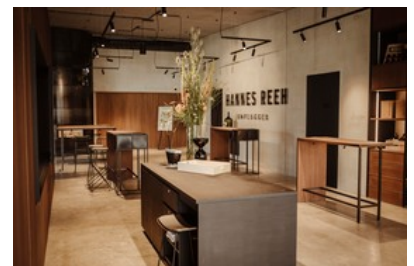
Fenster und Türen GmbH; Tore: Schneider Torsysteme G.m.b.H.; Sonnenschutz:



© zweischrittweiter.at



© zweischrittweiter.at



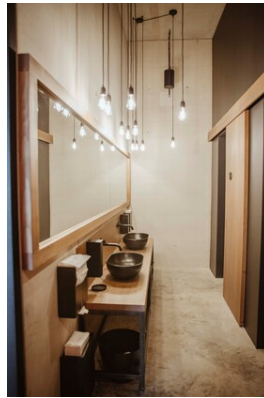
© zweischrittweiter.at

## Weingut Reeh II

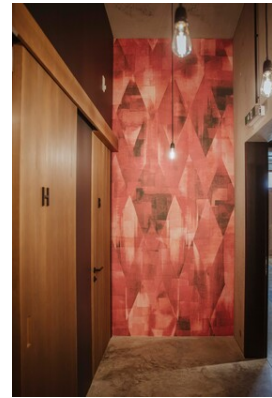
Suntop; Sonnenschutztechnik GmbH; Trockenbau: W2 Trockenbau GmbH; Maler: Malerei Zinkl; Fliesen: Körkemeyer Co GmbH, Tischlerei Gallant, Tischlerei Fürst; Küche / Interieur: Hans Sachs Wohnen GmbH; Elektro: Elektro Pitzl Mario; Kellertechnik: Benczak Thomas GmbH; Haustechnik: Fa. GETEC; Garten: Gartengestaltung Unger



© zweischrittweiter.at



© zweischrittweiter.at



© zweischrittweiter.at



© zweischrittweiter.at

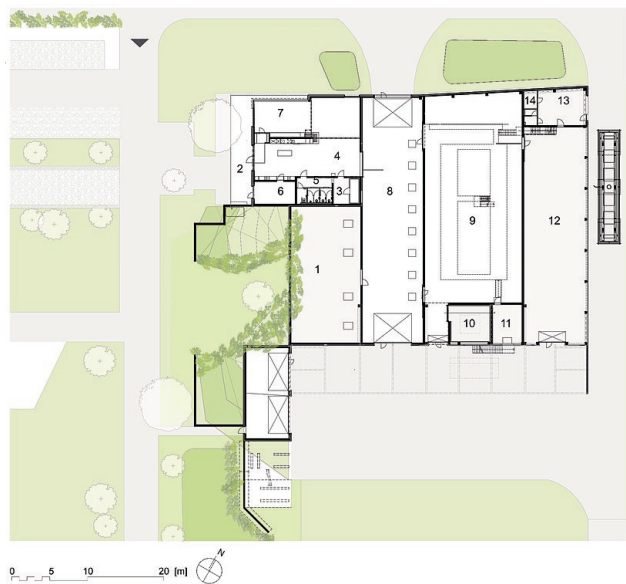


© zweischrittweiter.at



© zweischrittweiter.at

Weingut Reeh II



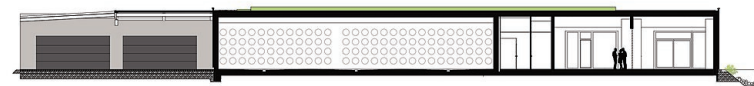
- Legende
- 1 Bar/Operationraum
  - 2 Terrasse
  - 3 Lager
  - 4 Multifunktionsraum
  - 5 Bar/Operationraum
  - 6 Lager
  - 7 Küche
  - 8 Bad
  - 9 Lager
  - 10 Technik
  - 11 Lager
  - 12 Lager
  - 13 Lager
  - 14 WC
  - 15 Garage

ARCHITEKTEN  
HALBRITTER & HILLERBRAND

Grundriss EG



ANSICHT NORD



SCHNITT 1



ANSICHT SÜD



SCHNITT 2

ARCHITEKTEN  
HALBRITTER & HILLERBRAND

Schnitte & Ansichten