



© Paul Ott

Das Gebäude nimmt den nach Norden abfallenden Hangverlauf auf und fügt sich selbstverständlich in das bestehende Gelände ein. Der witterungsgeschützte Eingangsbereich erweitert sich platzartig unter das Gebäude, eine einladende Treppe führt direkt nach oben in die Aufenthaltsbereiche. Über den räumlich gefassten Spielhof, der südseitig ebenerdig vor den Gruppenräumen situiert ist, gelangt man auf eine großzügige Freifläche, die gemeinsam mit den Schülern der angrenzenden Volksschule genutzt wird: ein parkartiger Außenraum mit vielfältigen Spiel- und Erlebnisorten. Die fußläufige Durchwegung nimmt die Quartierzugänge der umliegenden Bebauung auf und führt diese selbstverständlich und abwechslungsreich fort.

Die Räumlichkeiten des Kindergartens spannen sich L-förmig um den Spielhof auf. Die übersichtlich strukturierten und facettenreichen Wegführungen erzeugen Ruhe und Klarheit, platzartige Bereiche alternieren mit privateren Zonen, die den jeweiligen Gruppen zugeordnet sind. Wie eine zweite Haut umhüllt ein silberner Holzfilter die vorgelagerten Terrassenzonen und den Spielhof, der als geschützter Außenbereich den Kindern zur Verfügung steht. Die Fassade strukturiert den Baukörper, funktioniert als Sonnen- und Witterungsschutz und bietet in definierten Bereichen nuancierte Abstufungen zwischen Offenheit und geborgenen Rückzugsmöglichkeiten. Je nach Tageslichteinfall entstehen lebendige, warme Lichtstimmungen. Die fein gegliederte Holzfassade lässt sich auch als „Neststruktur“ lesen, die den Kindern Geborgenheit bietet.

Die grau lasierte Holzfassade bildet einen reizvollen Kontrapunkt zu den naturbelassenen, warmen Holzoberflächen im Innenraum. Diese treten in einen Dialog mit der Haptik und Ausdruckskraft farbiger, textiler Elemente im Bereich der Garderoben, der Spielnester und Möbel.

Das Gebäude ist derart konzipiert, dass eine Erweiterung des Kindergartens durch

## Kindergarten Mühlgasse

Mühlgasse 1  
8502 Lannach, Österreich

ARCHITEKTUR  
**Bertold Weber Architekten**

BAUHERRSCHAFT  
**Marktgemeinde Lannach**

TRAGWERKSPLANUNG  
**gbd ZT GmbH**

ÖRTLICHE BAUAUFSICHT  
**Maitz + Partner Planungs- und Management GmbH**

LANDSCHAFTSARCHITEKTUR  
**Monsberger Gartenarchitektur**

FERTIGSTELLUNG  
**2019**

SAMMLUNG  
**newroom**

PUBLIKATIONSdatum  
**12. Juli 2021**



© Paul Ott



© Paul Ott



© Paul Ott

## Kindergarten Mühlgasse

das Aufstocken der Gruppenräume zu einem späteren Zeitpunkt unabhängig vom laufenden Betrieb möglich ist.

Die Nutzung natürlicher Energieträger gewährleisten langfristig niedrige Heiz- und Betriebskosten. Der Einsatz robuster, lokaler und ökologischer Baumaterialien ist zentral für eine nachhaltige Struktur, eine lange Nutzungsdauer und regionale Wertschöpfung. (Text: Architekt:innen, bearbeitet)

### DATENBLATT

Architektur: Bertold Weber Architekten (Philipp Bertold, Helena Weber)

Mitarbeit Architektur: Philipp Bertold, Helena Weber, Susanne Bertsch

Bauherrschaft: Marktgemeinde Lannach

Tragwerksplanung: gbd ZT GmbH (Rigobert Diem, Eugen Schuler, Heinz Pfefferkorn, Sigurd Flora, Markus Beck)

Landschaftsarchitektur: Monsberger Gartenarchitektur (Gertraud Monsberger)

örtliche Bauaufsicht: Maitz + Partner Planungs- und Management GmbH

Fotografie: Paul Ott

Bauphysik: Vatter&Partner ZT, Gleisdorf

Elektro: Kouba, Stainz

Heizung, Klima, Sanitär: Reiterer& Scherling, Lannach

Funktion: Bildung

Wettbewerb: 04/2017 - 06/2017

Planung: 10/2017 - 03/2019

Ausführung: 09/2018 - 09/2019

Grundstücksfläche: 2.689 m<sup>2</sup>

Bruttogeschossfläche: 1.363 m<sup>2</sup>

### NACHHALTIGKEIT

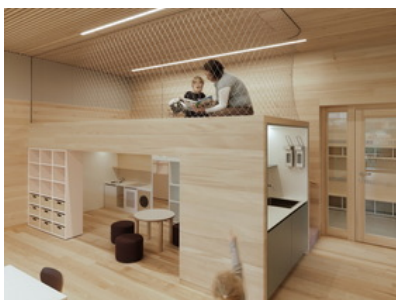
Heizwärmebedarf: 41 kWh/m<sup>2</sup>a (Energieausweis)

Materialwahl: Holzbau, Mischbau, Stahlbeton, Vermeidung von PVC für Fenster, Türen

### AUSFÜHRENDE FIRMEN:

Holzbau: Fürnschuß GmbH

Baumeister: Kulmer Bau GmbH



© Paul Ott



© Paul Ott



© Paul Ott

## Kindergarten Mühlgasse

Holz-Alu Fenster: Tischlerei Gegg GmbH  
Elektro: NPU Elektrotechnik-Haustechnik GmbH  
Sanitär: Wonisch Installationen GmbH

### PUBLIKATIONEN

Neue Lernwelten Impulsgebende Schulen und Kindergärten in Österreich, Hrsg.  
Christian Kühn, ÖISS — Österreichisches Institut für Schul- und Sportstättenbau JOVIS

### AUSZEICHNUNGEN

Geramb Rose 2020  
Architekturpreis BauKultur Steiermark  
Preisträger Kategorie Gemeinschaftliche Räume  
In nextroom dokumentiert:  
GerambRose 2020, Auszeichnung

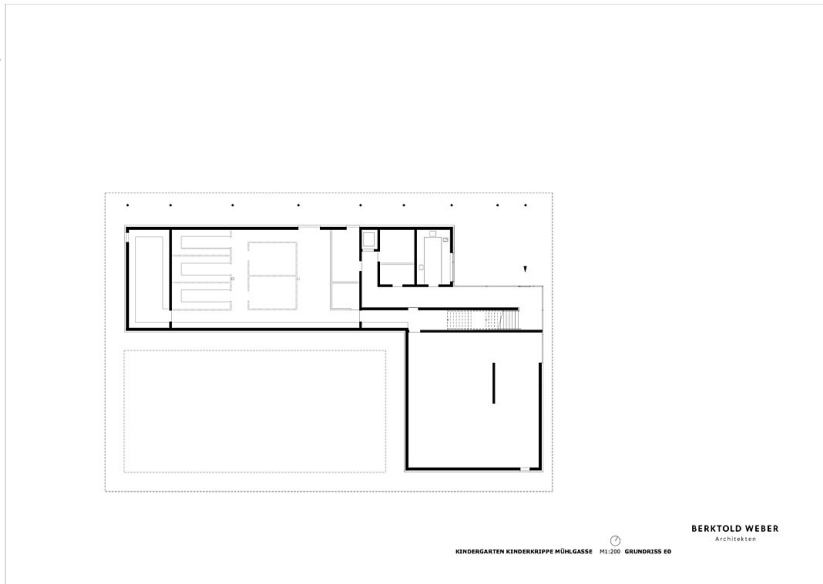
### WEITERE TEXTE

Jurytext GerambRose 2020, newroom, 14.11.2020  
Kindergarten Mühlgasse, ÖISS, 24.11.2025  
Geborgen im Kindergarten – so baut man in Zeiten des Klimawandels, Karin  
Tschavgova, Spectrum, 04.08.2021

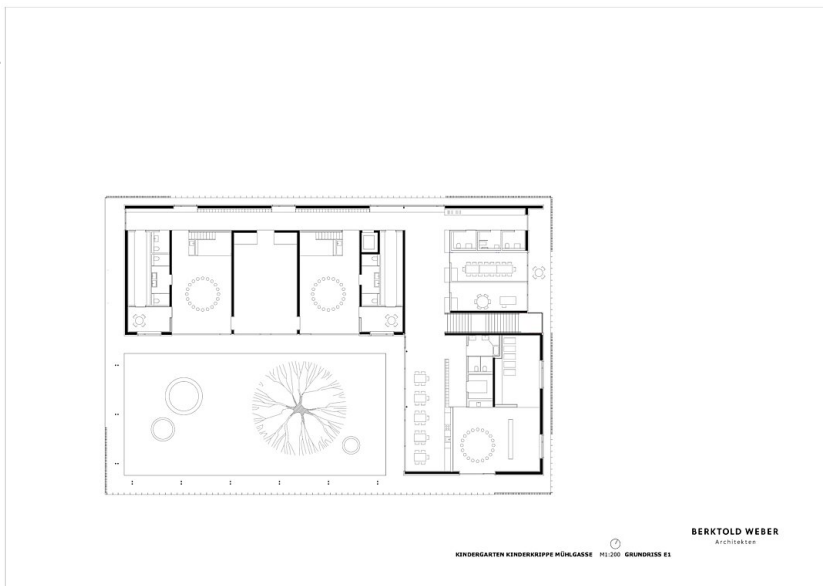
# Kindergarten Mühlgasse



Lageplan

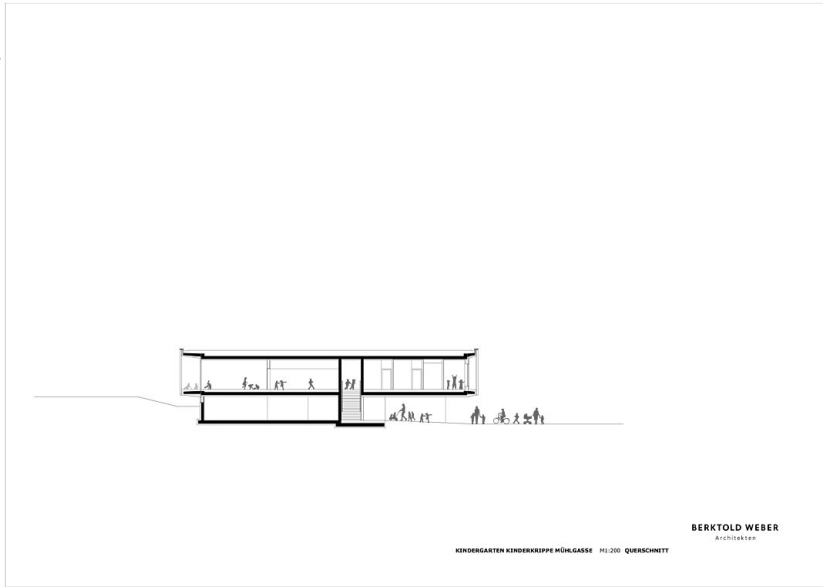


Grundriss E0



Grundriss E1

# Kindergarten Mühlgasse



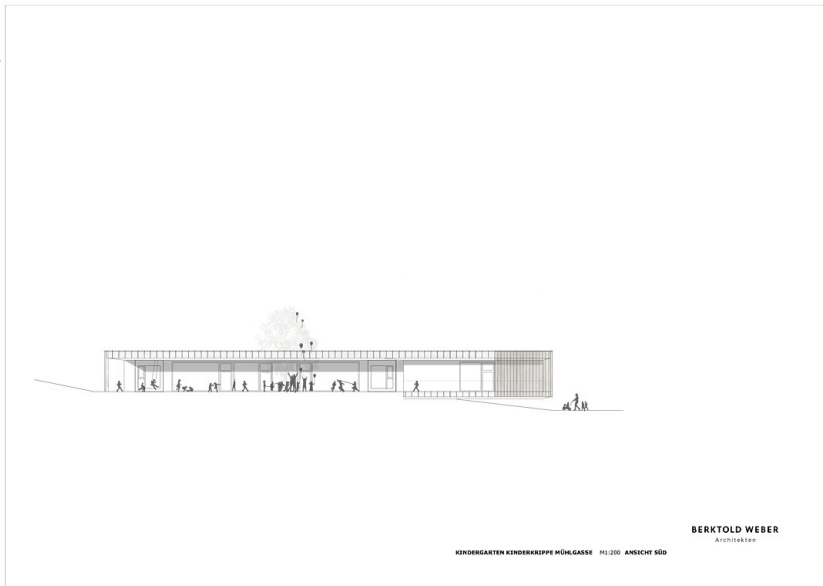
KINDERGARTEN KINDERKRIPPE MÜHLGASSE M1:200 QUERSCHNITT  
BERKTOLD WEBER  
ARCHITAKTEN

Schnitt



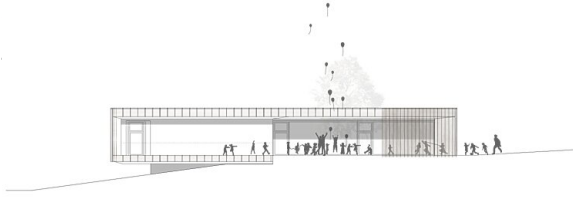
KINDERGARTEN KINDERKRIPPE MÜHLGASSE M1:200 ANSICHT OST  
BERKTOLD WEBER  
ARCHITAKTEN

Ansicht Ost



KINDERGARTEN KINDERKRIPPE MÜHLGASSE M1:200 ANSICHT SÜD  
BERKTOLD WEBER  
ARCHITAKTEN

Ansicht Süd

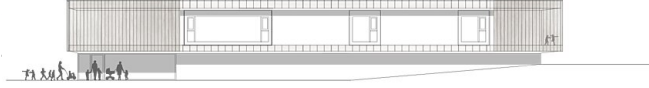


## Kindergarten Mühlgasse

BERKTOLD WEBER  
Architekten

KINDERGARTEN KINDERKRIPPE MÜHLGASSE H1:200 ANSICHT WEST

Ansicht West



BERKTOLD WEBER  
Architekten

KINDERGARTEN KINDERKRIPPE MÜHLGASSE H1:200 ANSICHT NORD

Ansicht Nord