



© EINFACH3 ARCHITEKTEN

Ein bestehendes Haus aus den 50er-Jahren bildete die Grundlage für diesen Aus- und Umbau des Einfamilienhauses am Ossiacher See. Das Bestandsgebäude in Massivbauweise wurde mit einem Holzbau erweitert und aufgestockt. Großzügige Terrassen im Erdgeschoss und Obergeschoss erlauben einen Rundumblick über den Garten und den benachbarten See. Durch die südseitigen Verglasungen wird die Landschaft visuell in den geräumigen Wohnbereich mit offenem Kamin geholt. Das Gebäude ist in Holzriegelbauweise mit Cellulosedämmung ausgeführt und verfügt über eine Wärmepumpe. (Text: Architekten)

Haus G

Kärnten, Österreich

ARCHITEKTUR
EINFACH3 ARCHITEKTEN

BAUHERRSCHAFT
Peter Gerstl

TRAGWERKSPLANUNG
**Zimmerei Kofler und Kavalari
Betriebs GmbH**

FERTIGSTELLUNG
2010

SAMMLUNG
Architektur Haus Kärnten

PUBLIKATIONSdatum
10. Februar 2012



© EINFACH3 ARCHITEKTEN



© EINFACH3 ARCHITEKTEN



© EINFACH3 ARCHITEKTEN

Haus G

DATENBLATT

Architektur: EINFACH3 ARCHITEKTEN (Thomas Zenger, Klaus Pristounig)

Bauherrschaft: Peter Gerstl

Tragwerksplanung: Zimmerei Kofler und Kavalari Betriebs GmbH

Funktion: Einfamilienhaus

Planung: 10/2008 - 06/2009

Ausführung: 06/2009 - 03/2010

Grundstücksfläche: 1.020 m²

Bruttogeschossfläche: 306 m²

Nutzfläche: 217 m²

Bebaute Fläche: 160 m²

Umbauter Raum: 956 m³

NACHHALTIGKEIT

Heizwärmebedarf: 38 kWh/a (Energieausweis)

Energiesysteme: Photovoltaik, Wärmepumpe

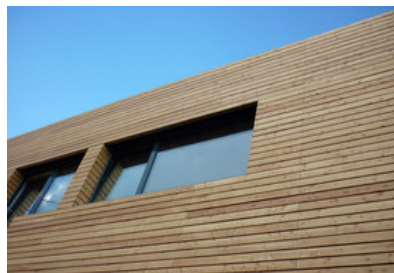
Materialwahl: Mischbau, Überwiegende Verwendung von Dämmstoffen aus nachwachsenden Rohstoffen

RAUMPROGRAMM

- Wohnküche
- Wellnessbereich
- 4 Zimmer
- WC
- WC/Bad
- Keller
- Vorraum
- Stiegenhaus/Gangbereich



© EINFACH3 ARCHITEKTEN

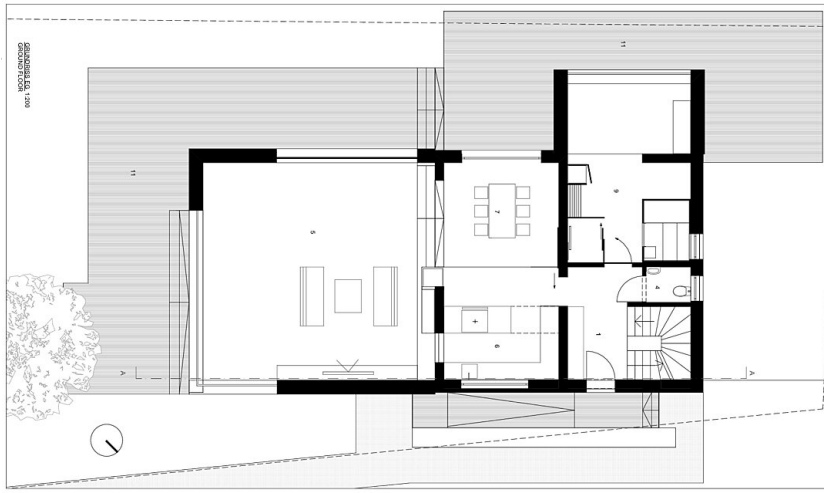


© EINFACH3 ARCHITEKTEN



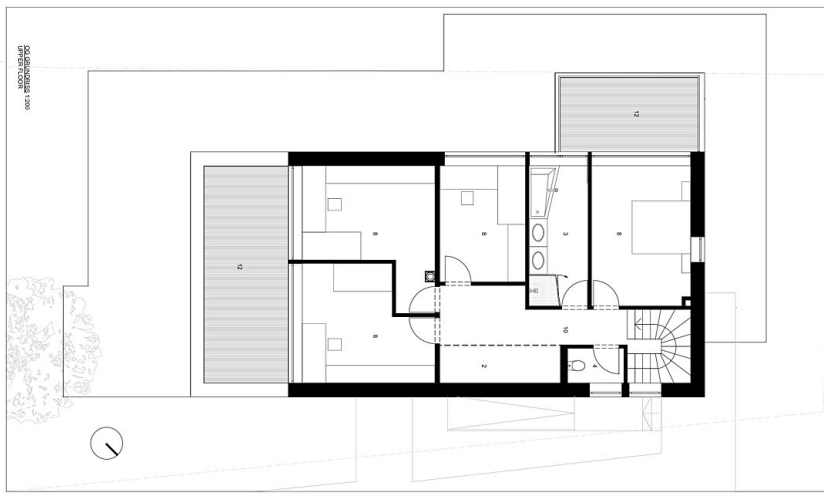
© EINFACH3 ARCHITEKTEN

Haus G



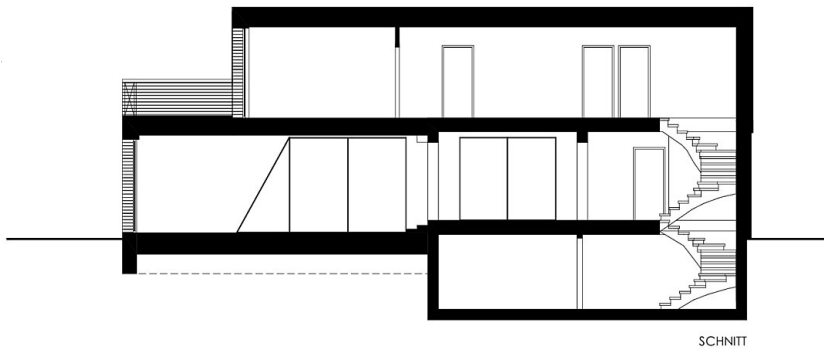
GRUNDRIS EG

Grundriss EG



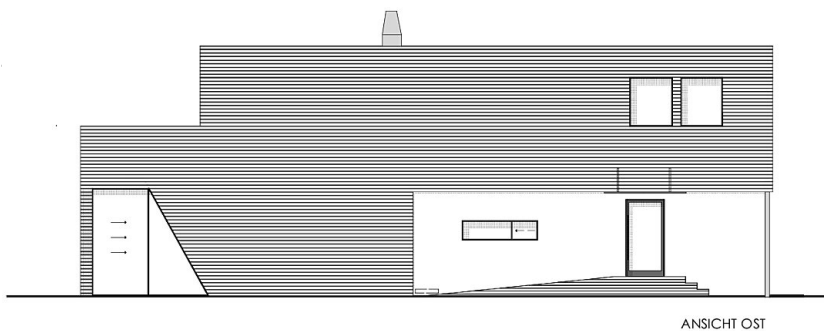
GRUNDRIS OG

Grundriss OG



SCHNITT

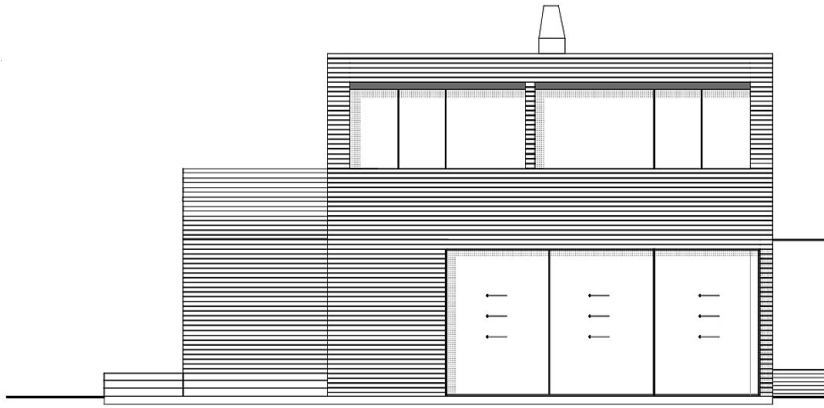
Schnitt



ANSICHT OST

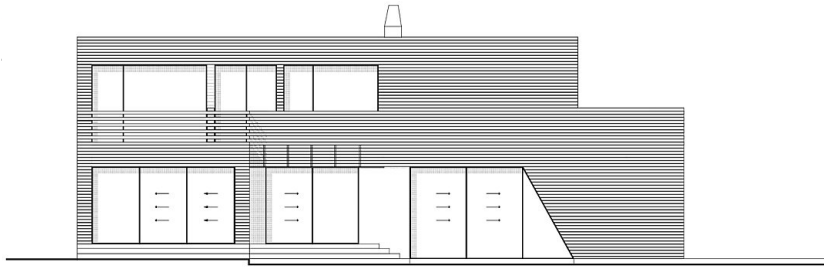
Ansicht Ost

Haus G



ANSICHT SÜD

Ansicht Süd



ANSICHT WEST

Ansicht West