



© Carolina Piasecki

## Burgstrasse Thun

Burgstrasse 2  
3600 Thun, Schweiz

ARCHITEKTUR  
**Hofschneider Architekten  
Gwerk**

BAUHERRSCHAFT  
**Spital Thun STS AG**

TRAGWERKSPLANUNG  
**Theiler Ingenieure**

ÖRTLICHE BAUAUFSICHT  
**Stadt Thun, Bauinspektorat**

LANDSCHAFTSARCHITEKTUR  
**Gartengestaltung Bernhard**

FERTIGSTELLUNG  
**2019**

SAMMLUNG  
**newroom**

PUBLIKATIONSdatum  
**01. Juni 2021**



### Ein Haus für mehrere Generationen

Wenige Gehminuten von der historischen Altstadt entfernt, am Fuße des Schlossbergs, das Spital Thun und ein an den „Grüsiswald“ grenzendes Wohngebiet in der Nachbarschaft, doch abgewandt von der relativ stark befahrenen Burgstraße entstand ein Projekt mit betreuten Alterswohnungen. Auf drei Volumen verteilt, gibt es neben den Einheiten für die Senior:innen-Wohngemeinschaften eine Kindertagesstätte sowie das Ausbildungszentrum für Gesundheitsberufe und die IT-Abteilung des Spitals, plus ein viergeschossiges unterirdisches Parkhaus. Eine Betonfassade schotet das Haus gegen die Verkehrsachse ab, die dem begrünten Innenhof zugewandten Seiten sind mit vertikalen Holzlatten verschalt. Der offene Patio bildet das Zentrum des Ensembles. Mit viel Glas und den verbindenden Laubengängen auf allen Ebenen entstehen mannigfache Begegnungsmöglichkeiten und Einblicke. Es handelt sich um eine Holzkonstruktion. Holz schafft auch bei der Materialisierung und Ausarbeitung im Innern die angenehme Atmosphäre. (Text: Martina Pfeifer Steiner)



© Carolina Piasecki



© Carolina Piasecki



© Carolina Piasecki

**Burgstrasse Thun****DATENBLATT**

Architektur: Hofschneider Architekten, Gwerk  
 Mitarbeit Architektur Hofschneider Architekten: Alexandra Bonazzi Hofschneider  
 Mitarbeit Architektur Gwerk: Simon Gerber  
 Bauherrschaft: Spital Thun STS AG  
 Tragwerksplanung: Theiler Ingenieure  
 Landschaftsarchitektur: Gartengestaltung Bernhard  
 örtliche Bauaufsicht: Stadt Thun, Bauinspektorat

Funktion: Gemischte Nutzung

Planung: 2015 - 2017  
 Ausführung: 2017 - 2019

Grundstücksfläche: 2.000 m<sup>2</sup>  
 Bruttogeschossfläche: 21.276 m<sup>2</sup>  
 Nutzfläche: 13.300 m<sup>2</sup>  
 Bebaute Fläche: 2.000 m<sup>2</sup>  
 Baukosten: 23,0 Mio CHF  
 Bruttogeschoßfläche: GGF inkl Untergeschoss

**NACHHALTIGKEIT**

Energiesysteme: Geothermie, Wärmepumpe  
 Materialwahl: Holzbau, Stahlbeton, Vermeidung von PVC für Fenster, Türen,  
 Vermeidung von PVC im Innenausbau

**WEITERE TEXTE**

Ein Haus für vier Generationen, Lilia Glanzmann, TagesAnzeiger, 30.01.2021



© Carolina Piasecki



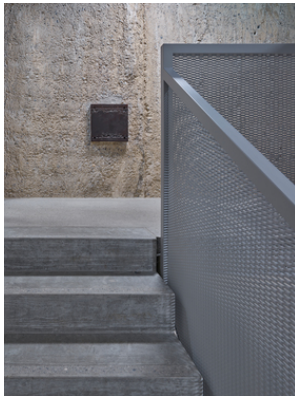
© Carolina Piasecki



© Carolina Piasecki



## Burgstrasse Thun



© Carolina Piasecki



© Carolina Piasecki



© Carolina Piasecki



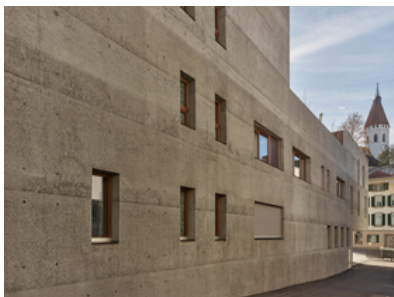
© Carolina Piasecki



© Carolina Piasecki



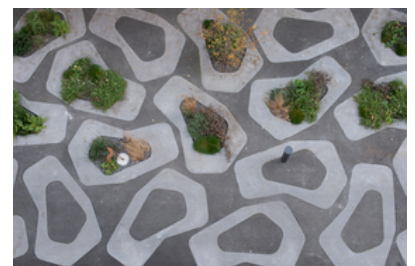
© Carolina Piasecki



© Carolina Piasecki



© Carolina Piasecki



© Carolina Piasecki



© Carolina Piasecki



© Carolina Piasecki



© Carolina Piasecki

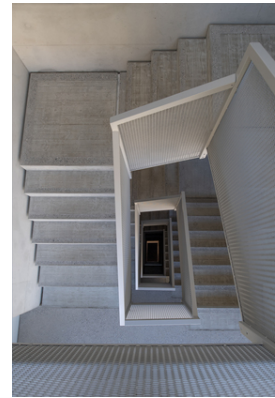
## Burgstrasse Thun



© Carolina Piasecki



© Carolina Piasecki

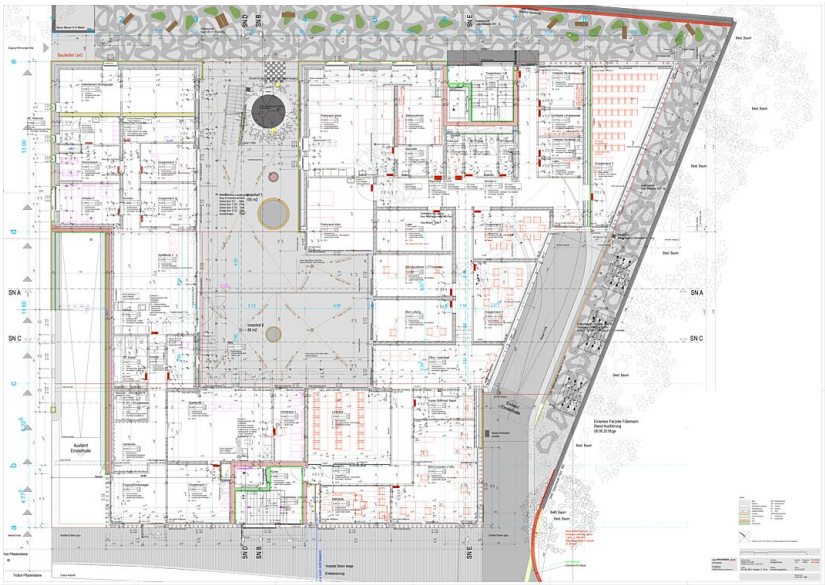


© Carolina Piasecki



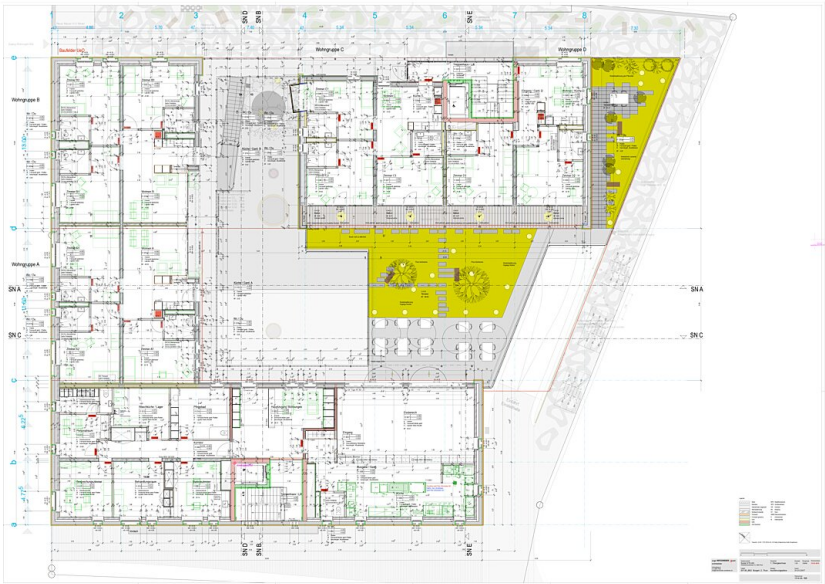
© Carolina Piasecki



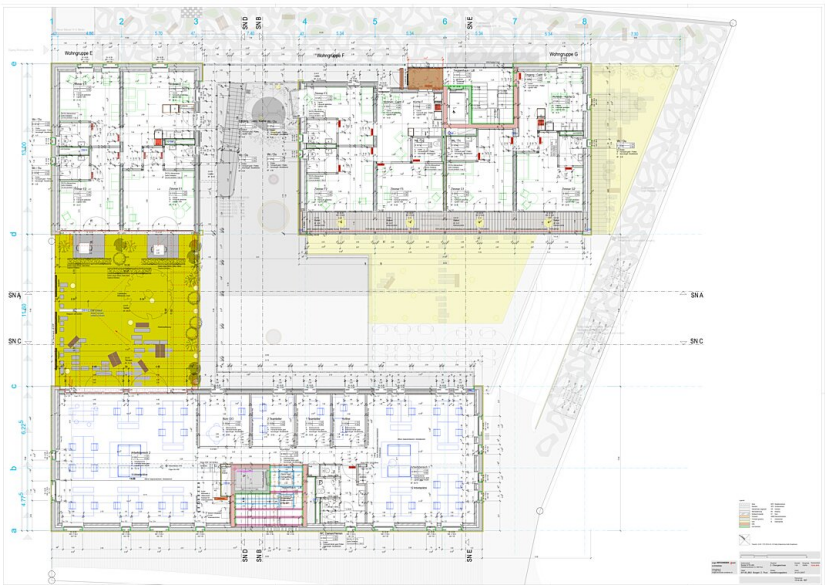


Burgstrasse Thun

Grundriss EG

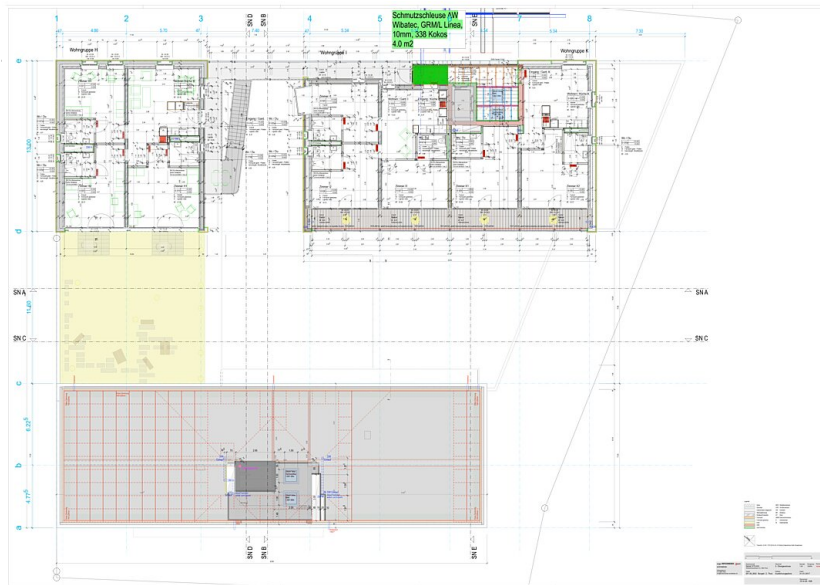


Grundriss OG1

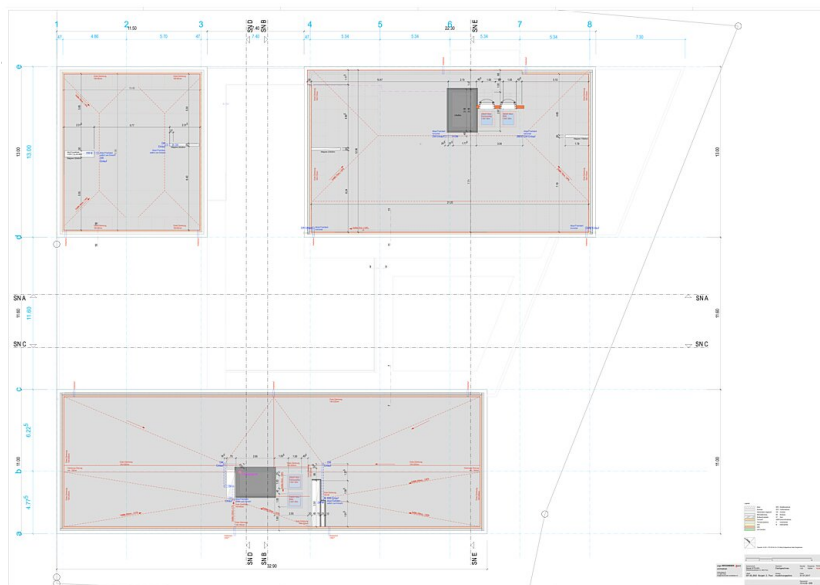


Grundriss OG2

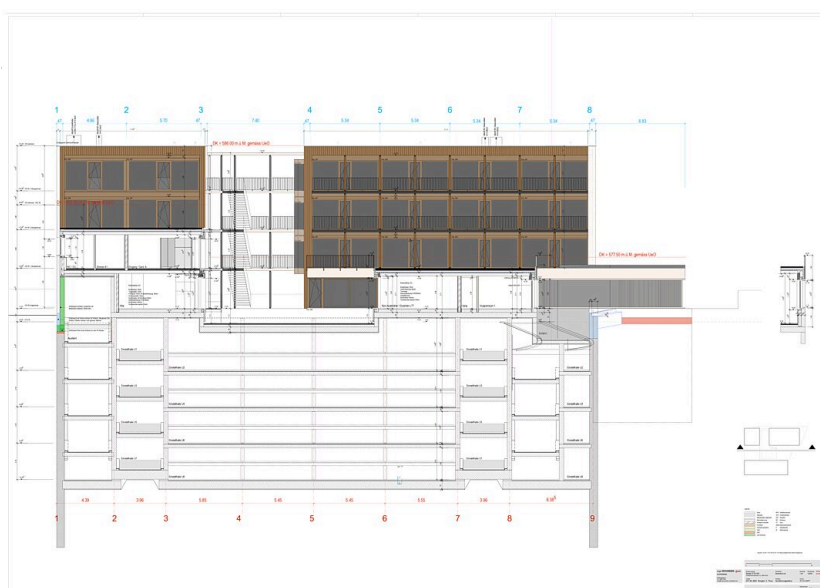
## Burgstrasse Thun



Grundriss OG3



Grundriss DG



Schnitt A-A

## Burgstrasse Thun



Schnitt B-B



Schnitt C-C



Schnitt D-D



## Burgstrasse Thun



Fassaden SW &amp; NO



Fassaden NW &amp; SO