



© Simon Rainer

Wohn- und Pflegeheim Natters/Mutters/Götzens

Feldweg 2
6161 Natters, Österreich

ARCHITEKTUR
Raimund Rainer

BAUHERRSCHAFT
Neue Heimat Tirol

TRAGWERKSPLANUNG
Gerhard Neuner

ÖRTLICHE BAUAUFSICHT
Neue Heimat Tirol

FERTIGSTELLUNG
2018

SAMMLUNG
aut. architektur und tirol

PUBLIKATIONSdatum
29. März 2021



Im Zentrum der Gemeinde Natters sollte mit einem Wohn- und Pflegeheim für die Bewohner:innen der umliegenden Gemeinden Natters, Mutters und Götzens, einer Tagesbetreuungseinrichtung für pflegebedürftige Menschen, einer Arztpraxis und Wohneinheiten für „Betreutes Wohnen“ ein Zentrum im Gesundheits- und Sozialbereich geschaffen werden. Raimund Rainer, der mit seinem Projekt den geladenen, einstufigen Realisierungswettbewerb gewinnen konnte, teilt die Funktionen auf zwei eigenständige Baukörper auf, die über eine gedeckte Brücke miteinander verbunden sind.

Im Südosten des Areals platziert er einen kleinen, kubischen Baukörper, in dem auf vier Ebenen insgesamt 14 2-Zimmerwohnungen für „Betreutes Wohnen“ Platz fanden. Alle anderen Nutzungen sind im wesentlich größeren, in den Obergeschoßen von einer Lärchenholzfassade umhüllten Volumen untergebracht. Sämtliche öffentliche Funktionen befinden sich im Erdgeschoß: eine unabhängig vom Seniorenheim zugängliche, jedoch intern angebundene Arztpraxis, die Räumlichkeiten für die Tagesbetreuung sowie das Heimcafé mit einer großen, teilweise überdachten Terrasse nach Westen und Süden. Die beiden Pflegegeschoße sind rund um einen lichtspendenden Innenhof organisiert. Im Süden liegt jeweils der Wohn-Essbereich der Station, dem eine eigene Terrasse zugeordnet ist, kleinere Sitznischen bieten Ausblicke zum Vorplatz im Westen, in den Norden sowie in den Therapiegarten im Osten. Im Untergeschoß, das geländebedingt ostseitig zur Gänze über Niveau liegt, befinden sich die Nebenräume mit eigenem Zugang und Anlieferung sowie eine Tiefgarage, welche ohne Rampe niveaugleich von Norden angefahren werden kann.

Durch die Aufteilung auf zwei Baukörper konnten zum einen ortsverträgliche Baumassen realisiert werden, zum anderen Außenräume mit ganz unterschiedlichen Qualitäten geschaffen werden. Das Wohnheim definiert gemeinsam mit dem als Gemeindehaus genutzten Ansitz Waidburg, dem benachbarten Schützenheim mit Musikpavillon sowie einem Bestandsbau im Norden einen zum Ort hin orientierten, zum Teil begrünten Dorfplatz. Im Süden der beiden Neubauten entsteht ein öffentlicher Garten, zwischen Wohnheim und Wohngebäude ein wesentlich intimerer



© Simon Rainer



© Simon Rainer



© Simon Rainer

**Wohn- und Pflegeheim
Natters/Mutters/Götzens**

Therapiegarten. (Text: Claudia Wedekind)

DATENBLATT

Architektur: Raimund Rainer
Mitarbeit Architektur: DI Robert Susin
Bauherrschaft, örtliche Bauaufsicht: Neue Heimat Tirol
Mitarbeit ÖBA: Roland Hörhager
Tragwerksplanung: Gerhard Neuner
Mitarbeit Tragwerksplanung: Alexander Hussl, Wilfried Christler
Fotografie: Simon Rainer

HSL: Martin Hofer
Elektro: Haslinger-Gstrein
Brandschutz: Aqua Plan
Bauphysik, Energie: Josef Sailer
Geometer: Hubert Wild
Geotechnik: Markus Götsch

Funktion: Gesundheit und Soziales

Wettbewerb: 03/2015 - 05/2015
Planung: 05/2015 - 12/2017
Ausführung: 06/2016 - 07/2018

Grundstücksfläche: 5.000 m²
Nutzfläche: 5.852 m²
Bebaute Fläche: 1.962 m²
Umbauter Raum: 19.738 m³
Baukosten: 6,6 Mio EUR

NACHHALTIGKEIT

Nahwärme zur Beheizung, PV Anlage; Raumlüftung mit Wärmerückgewinnung;
ochgedämmte Gebäudehülle; 3fach isolierverglaste Fenster

Heizwärmebedarf: 9,8 kWh/m²/a (Energieausweis)
Endenergiebedarf: 56,0 kWh/m²/a (Energieausweis)
Primärenergiebedarf: 120,9 kWh/m²/a (Energieausweis)



© Simon Rainer

Wohn- und Pflegeheim Natters/Mutters/Götzens

Energiesysteme: Fernwärme, Lüftungsanlage mit Wärmerückgewinnung, Photovoltaik
Materialwahl: Stahlbeton, Überwiegende Verwendung von HFKW-freien Dämmstoffen
Zertifizierungen: klima:aktiv

AUSFÜHRENDE FIRMEN:

Aufzüge: Schindler Aufzüge und Fahrtreppen GmbH; Baumeister: Bodner Hans Ing.
BaugesmbH & CO KG; Parkett- und Holzböden: Schatz Objekt GmbH; Industrieböden:
Bodenbeschichtungen Bradl OG; Elektroinstallationen: Elektro Aschaber GmbH & Co
KG; Estriche: Dengg & Tasser GmbH; Fenster Holz: Seelos Hermann e.U.; Fenster
Kunststoff: Spechtenhauser Holz- und Glasbau GmbH; Gartengestaltung: Grasberger
Karin GmbH; Heizung: Freund Heizung Sanitäre GmbH; Lüftung: Ing. G. Trenkwalder
GmbH; Maler: Allianz Malerei und Bau KG; Sanitärinstallation: Opbacher Installationen
GmbH; Spengler: Carl Günther GmbH; Terrazzo: Naturstein Troyer GmbH;
Trockenbau: Graup Gips - Bau GmbH; Zimmerer: Holzbau Wurm GmbH;
Möbeltischler: Tischlerei Gröbler Ges.m.b.H.; Möbeltischler: Tischlerei Martin Koch;
Möbeltischler: Tischlerei Schulnig KEG; Bewegliches Mobiliar: SELMER GmbH;
Garderobenschränke: Kromag; Vorhänge, Textil: Kapferer Textil GmbH; Elektrische
Kachelöfen: Ofenbau Thurner; Pflegebetten: m-design Objekteinrichtung gmbh; Regale
Pflegeheim: Schwetz Lagersystemtechnik GmbH; bewegliches Mobiliar: MAIRAUM
Objekteinrichtungen e.U.; Poller, Rankgerüste, Pflanztröge: MARS Metallarbeiten
SCHREIER Patrick

AUSZEICHNUNGEN

Klima aktiv Haus

Wohn- und Pflegeheim Natters/Mutters/Götzens



Wohn und Pflegeheim Natters-Mutters-Götzens

Lageplan 1:500

NEUE WEIMAR TIEROL
Gemeinnützige Wohnbaugesellschaft
Bismarckstraße 47, A-6020 Innsbruck
Tel.: (0512) 3336, Fax (0512) 3336-200, info@neueweimar.at
www.neueweimar.at



ARCHITEKT RALF UDO KÄRNER ZT G.m.b.H.
6020 INNSBRUCK, ANICHSTRASSE 12, TELEFON 0512/28 00 86, FAX 28 00 86-4, E-mail: office@ralf-udo-kaerner.at
INNSBRUCK, AM 07.05.2018

Lageplan

Wohn- und Pflegeheim Natters/Mutters/Götzens



Grundriss EG

Wohn- und Pflegeheim Natters/Mutters/Götzens



Wohn und Pflegeheim Natters-Mutters-Götzens

Grundriss 1.OG 1:200



NEUE HEIMAT TIROL
Gemeinnützige Wohnungsbau AG
Gurgelstraße 47, A-6020 Innsbruck
Tel.: (0512) 3335, Fax (0512) 3335, E-mail: office@nht.at
www.neueheimat.at



ARCHITEKT RAIMUND RAINER ZT GmbH
6020 INNSBRUCK, ANICHSTRASSE 12, TELEFON 0512/28 00 86, FAX 28 00 86/4, E-mail: office@architekt-raimer.at
INNSBRUCK, AM 07.05.2018

Grundriss OG1

Wohn- und Pflegeheim Natters/Mutters/Götzens



NEUE HEIMAT TIROL
Gesellschaft für Wohnungsbau
Gartenstraße 47, A-6020 Innsbruck
Tel.: 0512/3030, Fax: 0512/3030, office@nht.at
www.nht.at



Wohn und Pflegeheim Natters-Mutters-Götzens

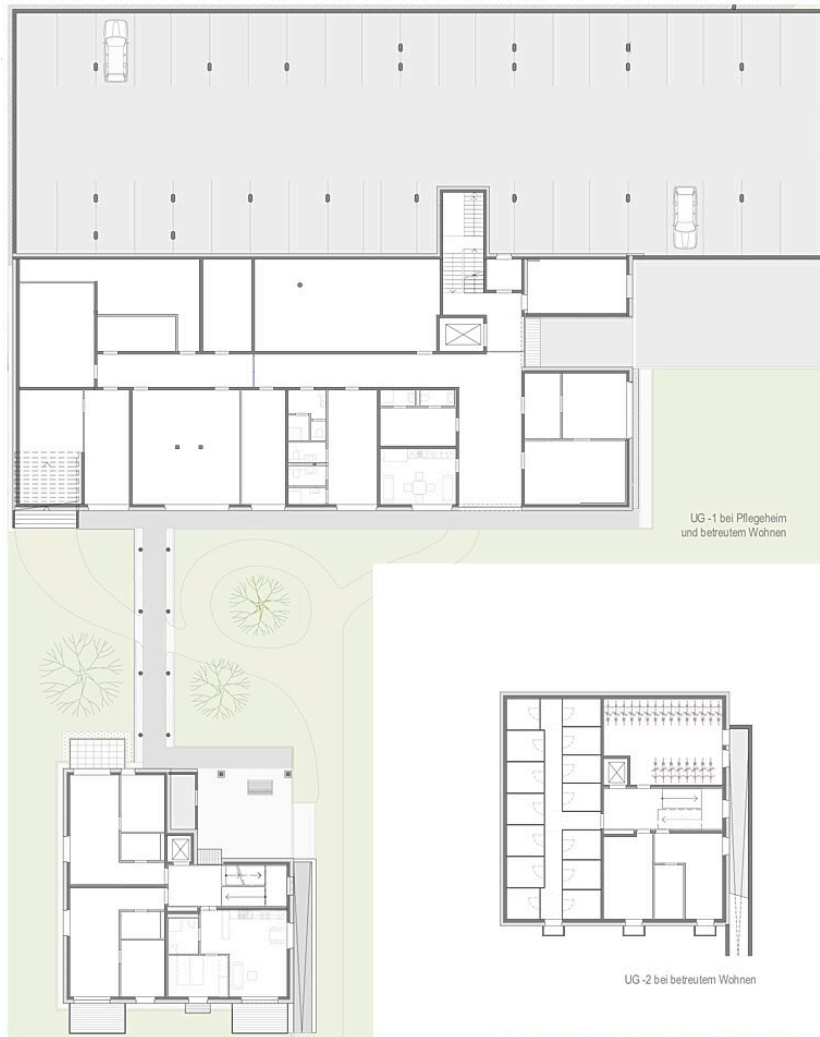
Grundriss 2.OG 1:200



ARCHITEKT RAIMUND RAINER ZT GmbH
6020 INNSBRUCK, ANICHSSTRASSE 12, TELEFON 0512/28 00 86, FAX 28 00 86/4, E-MAIL: office@rainer-zt.at
INNSBRUCK, AM 07.05.2018

Grundriss OG2

Wohn- und Pflegeheim Natters/Mutters/Götzens



Wohn und Pflegeheim Natters-Mutters-Götzens

Grundrisse UG1, UG2 1:200



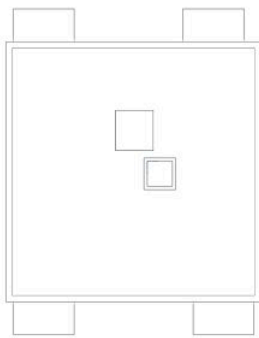
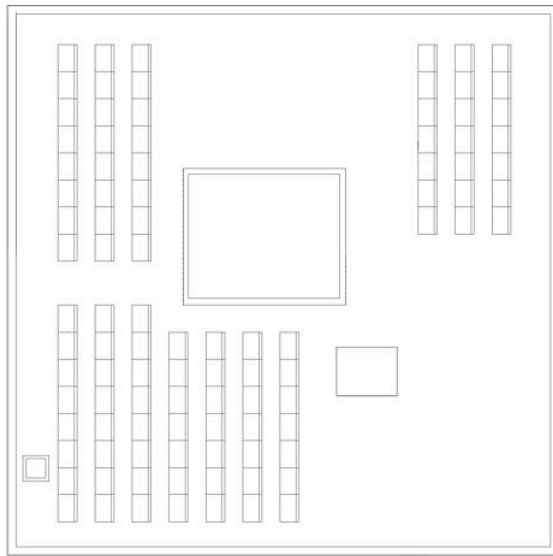
NEUBE HEINAT TIRDEL
Gemeinnützige Baugesellschaft
Europastrasse 47, A-6020 Innsbruck
Tel.: (0512) 2526 Fax 0512 2526 info@nht.at
www.nht.at

NHT

ARCHITEKT RAIMUND RAINER ZT GmbH
6020 INNSBRUCK, ANICHSTRASSE 12, TELEFON 0512/28 00 86, FAX 28 00 86/4, E-mail: office@raimund-rainer.at
INNSBRUCK, AM 07.05.2018

Grundrisse UG1 & UG2

Wohn- und Pflegeheim Natters/Mutters/Götzens



Wohn und Pflegeheim Natters-Mutters-Götzens

Dachdraufsicht 1:200

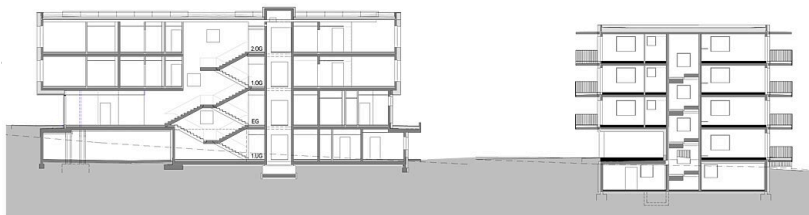


NEUE HEIMAT TIROL
Gesamthilfswerk Bismarckstraße
Bismarckstraße 47, A-6020 Innsbruck
Tel.: 0512 3330, Fax 0512 3331, www.neueheimat.at



ARCHITEKT RABUND RAINER ZT GmbH
6020 INNSBRUCK, ANICHSTRASSE 12, TELEFON 0512/28 00 86, FAX 28 00 86/4, E-mail: office@architekt-rainer.at
INNSBRUCK, AM 07.05.2018

Dachdraufsicht



Wohn und Pflegeheim Natters-Mutters-Götzens

SCHNITT 1:200



NEUE HEIMAT TIROL
Gesamthilfswerk Bismarckstraße
Bismarckstraße 47, A-6020 Innsbruck
Tel.: 0512 3330, Fax 0512 3331, www.neueheimat.at



ARCHITEKT RABUND RAINER ZT GmbH
6020 INNSBRUCK, ANICHSTRASSE 12, TELEFON 0512/28 00 86, FAX 28 00 86/4, E-mail: office@architekt-rainer.at
INNSBRUCK, AM 07.05.2018

Schnitt



**Wohn- und Pflegeheim
Natters/Mutters/Götzens**

Wohn und Pflegeheim Natters-Mutters-Götzens
Ansicht Nord 1:200

NEUE WEINMAYER TÜRKE
Gemeinschaftsplanung
Berggasse 11, A-1020 Innsbruck
Tel. (0512) 3225, Fax (0512) 3225, www.nwt.at
www.nwt.at

NHT

ARCHITECT RAIMUND RANER ZT G.m.b.H.
4020 INNSBRUCK, ANSCHTASSE 12, TELEFON (0512) 28 00 84, FAX (0512) 28 00 84, E-MAIL: office@raimund-raner.at
INNSBRUCK, AM 07.05.2018

Ansicht Nord



Wohn und Pflegeheim Natters-Mutters-Götzens
Ansicht Ost 1:200

NEUE WEINMAYER TÜRKE
Gemeinschaftsplanung
Berggasse 11, A-1020 Innsbruck
Tel. (0512) 3225, Fax (0512) 3225, www.nwt.at
www.nwt.at

NHT

ARCHITECT RAIMUND RANER ZT G.m.b.H.
4020 INNSBRUCK, ANSCHTASSE 12, TELEFON (0512) 28 00 84, FAX (0512) 28 00 84, E-MAIL: office@raimund-raner.at
INNSBRUCK, AM 07.05.2018

Ansicht Ost



Wohn und Pflegeheim Natters-Mutters-Götzens
Ansicht Süd 1:200

NEUE WEINMAYER TÜRKE
Gemeinschaftsplanung
Berggasse 11, A-1020 Innsbruck
Tel. (0512) 3225, Fax (0512) 3225, www.nwt.at
www.nwt.at

NHT

ARCHITECT RAIMUND RANER ZT G.m.b.H.
4020 INNSBRUCK, ANSCHTASSE 12, TELEFON (0512) 28 00 84, FAX (0512) 28 00 84, E-MAIL: office@raimund-raner.at
INNSBRUCK, AM 07.05.2018

Ansicht Süd



Wohn und Pflegeheim Natters-Mutters-Götzens
Ansicht West 1:200

NEUE WEINMAYER TÜRKE
Gemeinschaftsplanung
Berggasse 11, A-1020 Innsbruck
Tel. (0512) 3225, Fax (0512) 3225, www.nwt.at
www.nwt.at

NHT

ARCHITECT RAIMUND RANER ZT G.m.b.H.
4020 INNSBRUCK, ANSCHTASSE 12, TELEFON (0512) 28 00 84, FAX (0512) 28 00 84, E-MAIL: office@raimund-raner.at
INNSBRUCK, AM 07.05.2018

Ansicht West