



© David Schreyer

U-Bahn Serfaus

Dorfbahnstraße
6534 Serfaus, Österreich

ARCHITEKTUR

Hanno Vogl-Fernheim

BAUHERRSCHAFT

Seilbahn Komperdell GmbH

TRAGWERKSPLANUNG

Gaugelhofer & Ganyecz

FERTIGSTELLUNG

2019

SAMMLUNG

aut. architektur und tirol

PUBLIKATIONSdatum

15. September 2021



Neu- und Umbau der Stationen

Die 1984/85 im Bergdorf Serfaus errichtete U-Bahn – eine Luftkissenschwebbahn mit Seilantrieb, die in einem 1.280 Meter langem Tunnel unterhalb der Dorfbahnstraße das östliche Dorfe mit den Seilbahnen im Westen verbindet – bedurfte einer Generalüberholung. Im Zuge der Erneuerung der technischen Anlagen sollten auch die vier Stationen an heutige Erfordernisse angepasst und als barrierefreie und familienfreundliche Erlebnis- und Begegnungsorte gestaltet werden. Ausgangspunkt für den Neubau der im Dorfczentrum liegenden Stationen „Kirche“ und „Zentrum“ und den Umbau der beiden Endstationen „Parkplatz“ und „Seilbahn“ war ein neues Licht- und Wegesystem, das zum einen die unterirdischen Bereiche möglichst natürlich belichtet und zum anderen ein intuitives Zurechtfinden gewährleistet.

Der Station „Parkplatz“, ein langgezogener, dem Verlauf der Rolltreppe folgender Baukörper, kommt als Entrée zum Dorf besondere Bedeutung zu. Das in offener Bauweise gehaltene Gebäude wurde mit großen Fensterfronten ausgestattet, die viel Tageslicht in alle Bereiche der Station bringen und einen Ausblick in die Bergwelt bieten.

Beim Neubau der Station „Kirche“ galt es, das sensible Umfeld aus Kirche und Widum entsprechend zu berücksichtigen. Die Station erstreckt sich über drei, mittels Rolltreppen erschlossene Etagen. An der Dorfbahnstraße tritt das Stationsgebäude als kleiner Pavillon mit abgerundeten Ecken in Erscheinung, auf der untersten Ebene erhielt die Haltestelle einen neuen Zugang von der Kirchgasse aus. Damit konnte nun auch der südöstliche Teil des Dorfs an die U-Bahn angebunden werden.

Ebenfalls neu errichtete wurde die Station „Zentrum“, auch hier bestand die Herausforderung darin, die topografisch bedingten unterschiedlichen Höhen und Zugänge in Einklang zu bringen. Der Zugang zur U-Bahn befindet sich an der unteren Dorfstraße, in dem zur Dorfbahnstraße hin ebenerdigem Obergeschoß ist eine Bankzweigstelle untergebracht. Der im Straßenzwickel abgerundete Baukörper erhält durch die schwarze Lochblech-Fassade ein markantes Erscheinungsbild.



© David Schreyer



© David Schreyer



© David Schreyer

U-Bahn Serfaus

Die Endstation bei der Seilbahn Komperdell fungiert als Kommandozentrale, in der sich die gesamte Antriebstechnik der Luftkissenschwebbahn befindet, auch sie wurde im Zug der Umbauarbeiten barrierefrei erschlossen.

Wesentlich für sämtliche Um- und Neubaumaßnahmen war es, dass jede Station ihren eigenen Charakter erhielt bzw. bewahrte. Die verbindende Klammer bildet eine intelligente Lichtführung, ein klares Leitsystem und die eingesetzten Materialien mit Wänden aus Stahlbeton und einem Bodenbelag aus Porphyrlplatten. Bei den Decken kam Streckmetall zum Einsatz, das den Lärm weitgehend absorbiert, der durch die vielen Passagiere in Skiausrüstung zwangsläufig auftritt. In die Decke integriert sind LED-Beleuchtungen und das Beschallungssystem. (Text: Claudia Wedekind nach einem Text des Architekten)

DATENBLATT

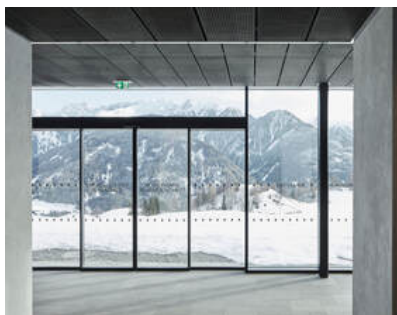
Architektur: Hanno Vogl-Fernheim
 Bauherrschaft: Seilbahn Komperdell GmbH
 Mitarbeit Bauherrschaft: GF Ing Stefan Mangott, GF Mag Georg Geiger
 Tragwerksplanung: Gaugelhofer & Ganyecz
 Fotografie: David Schreyer

Maßnahme: Neubau
 Funktion: Verkehr

Planung: 03/2015 - 05/2019
 Ausführung: 04/2017 - 05/2019

NACHHALTIGKEIT

Materialwahl: Stahl-Glaskonstruktion, Stahlbeton, Vermeidung von PVC für Fenster, Türen



© David Schreyer



© David Schreyer



© David Schreyer

U-Bahn Serfaus



© David Schreyer



© David Schreyer



© David Schreyer



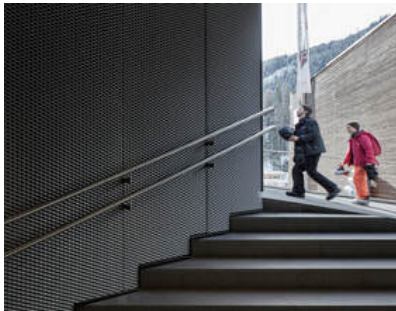
© David Schreyer



© David Schreyer

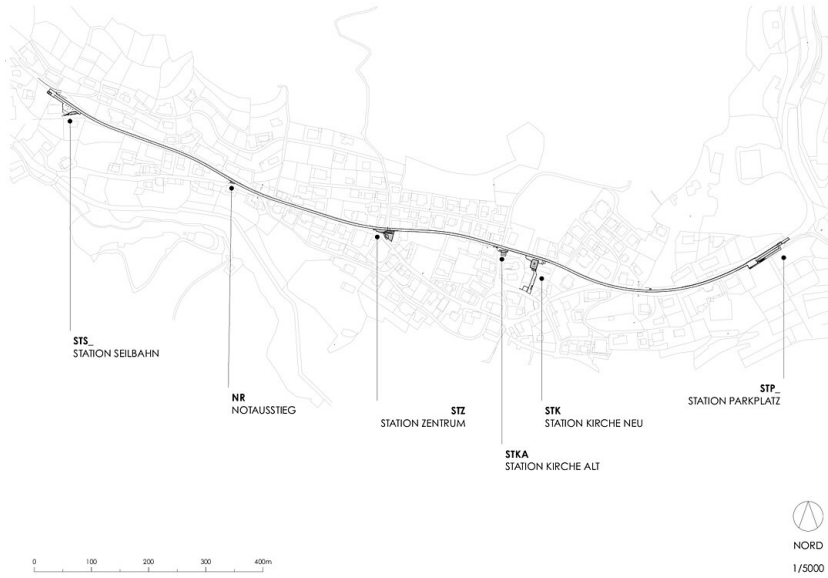


© David Schreyer



© David Schreyer

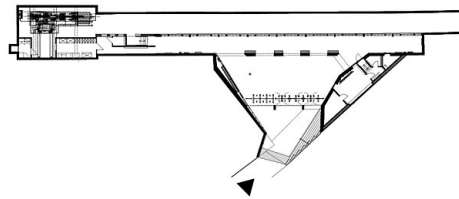
U-Bahn Serfaus



Lageplan



SCHNITT



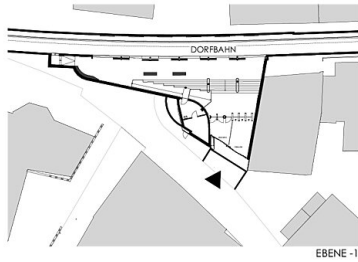
EBENE -1



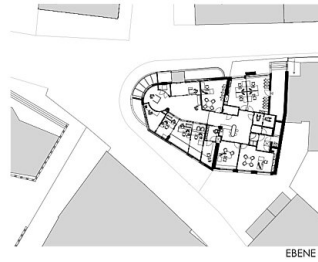
STATION SEILBAHN



Station Seilbahn



EBENE -1



EBENE 0

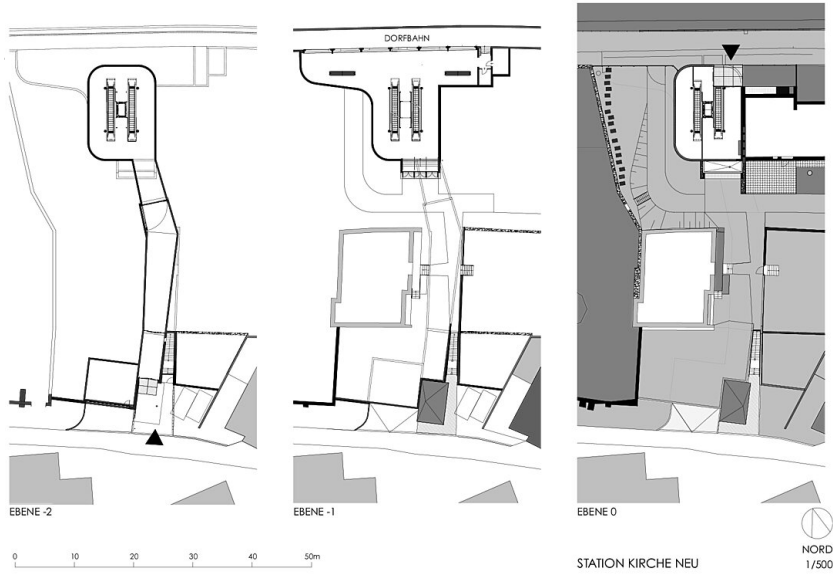


STATION ZENTRUM

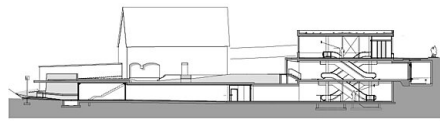


Station Zentrum

U-Bahn Serfaus



Station Kirche Grundriss



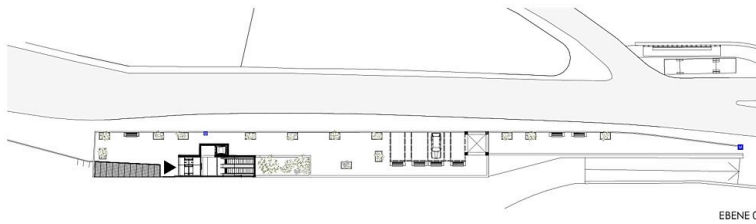
SCHNITT



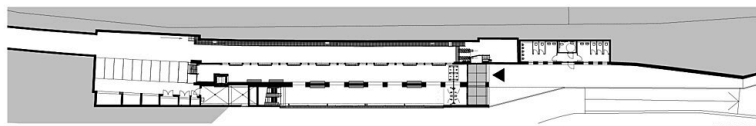
STATION KIRCHE NEU

1/500

Station Kirche Schnitt



EBENE 0



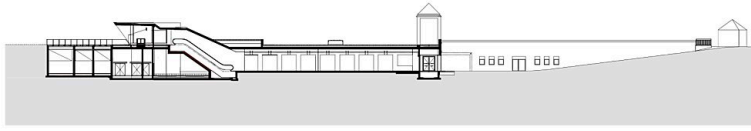
EBENE -1



STATION PARKPLATZ

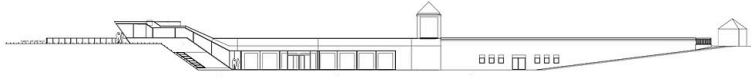
1/500

Station Parkplatz Grundriss



U-Bahn Serfaus

SCHNITT



SÜDANSICHT



STATION PARKPLATZ

1/500

Station Parkplatz Schnitt+Ansicht