



© Lukas Schaller

Die ehemaligen Atelierräume der Künstlerin werden für die Ansprüche der Maria Lassnig Stiftung als Depot-, Bearbeitungs- und Ausstellungsräume umgebaut. Eine offene Raumflucht über die gesamte, winkelförmige Dimension des frühen Stahlbeton-Werkstättengebäudes wird als einfach veränderbarer Ausstellungs- und Veranstaltungsraum gestaltet und wird gleichzeitig zur Aufbewahrung der Bilder verwendet. Ausstellungswände, verschiebbar entlang der beidseitigen, mit Staumöbeln ausgestatteten Fensterfronten, und Bilderdepotboxen, die man frei im Raum positionieren kann, lassen – im Ausstellungsraum ohne Aufwand einfach herstellbar und überprüfbar – eine Vielzahl von Konfigurationen der Raumgestaltung und Raumnutzung zu. (Text: Architekt:innen)

Maria Lassnig Stiftung

Gurkgasse 50/16
1140 Wien, Österreich

ARCHITEKTUR

ARTEC Architekten

BAUHERRSCHAFT

Maria Lassnig Privatstiftung

TRAGWERKSPLANUNG

Werkraum Ingenieure

FERTIGSTELLUNG

2018

SAMMLUNG

newroom

PUBLIKATIONSdatum

02. März 2021



© Lukas Schaller



© Lukas Schaller



© Lukas Schaller

Maria Lassnig Stiftung

DATENBLATT

Architektur: ARTEC Architekten (Bettina Götz, Richard Manahl)

Mitarbeit Architektur: Gerda Polig, Irene Carles Gaspar, Diana Zimmermann, Junjun Dai, Gustavo Alvares, Angelika Zoderer, Antonia Reichart

Bauherrschaft: Maria Lassnig Privatstiftung

Tragwerksplanung: Werkraum Ingenieure (Peter Resch, Peter Bauer, Martin Schoderböck)

Fotografie: Lukas Schaller

Lichtplanung: podpod design, Wien

HKLS: TB Käferhaus, Wien

Funktion: Museen und Ausstellungsgebäude

Planung: 04/2016 - 10/2017

Ausführung: 04/2017 - 04/2018

Nutzfläche: 330 m²

NACHHALTIGKEIT

Materialwahl: Mischbau

RAUMPROGRAMM

Depot-, Bearbeitungs- und Ausstellungsräume sowie Büro

AUSFÜHRENDE FIRMEN:

Tischlerarbeiten: Robert Hepp, Baden; Baumeisterarbeiten: Eibel Bau GmbH, Eisenstadt; Malerarbeiten: Malerei Graf, Oberloisdorf; Elektroinstallation: Savas Çeri, Wien



© Lukas Schaller

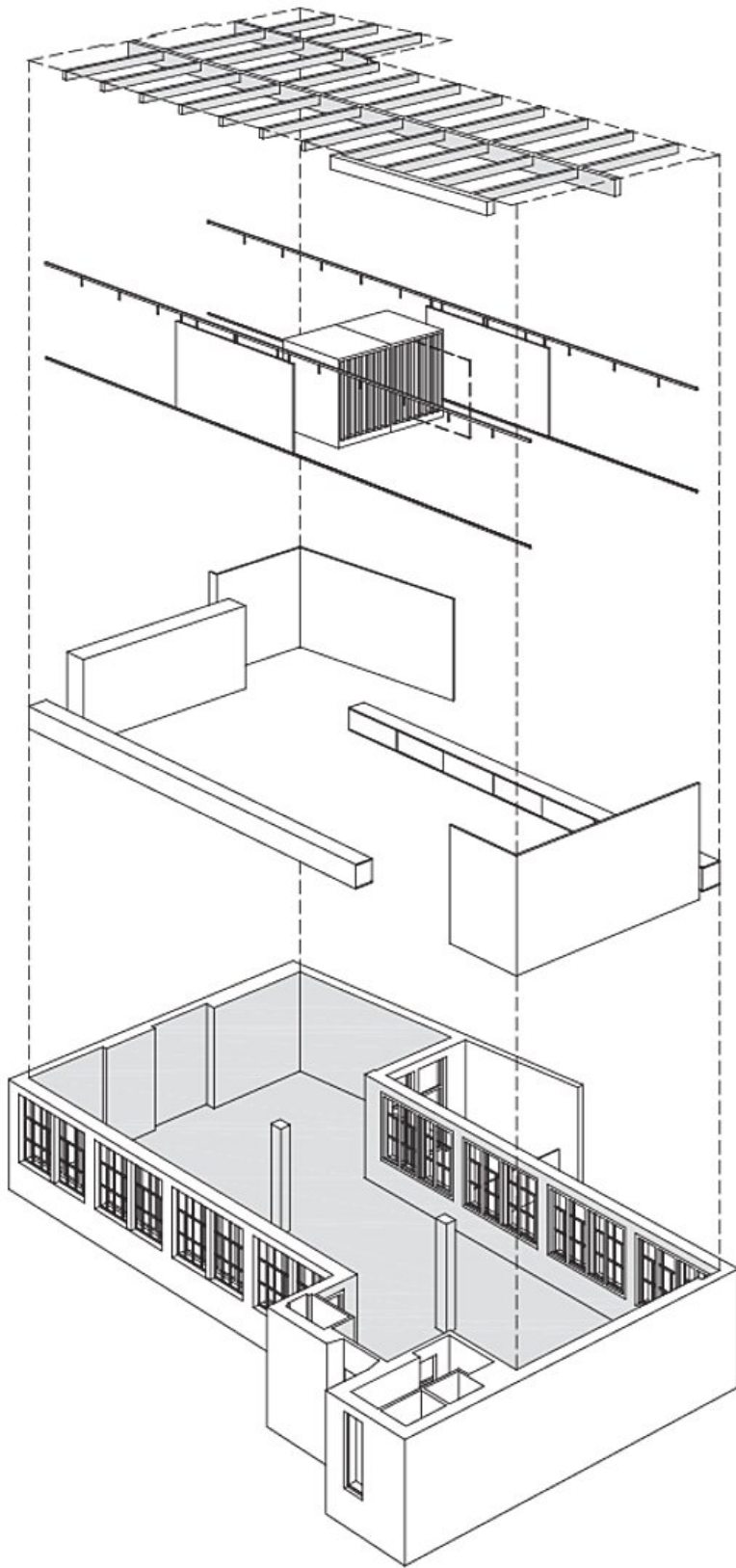


© Lukas Schaller

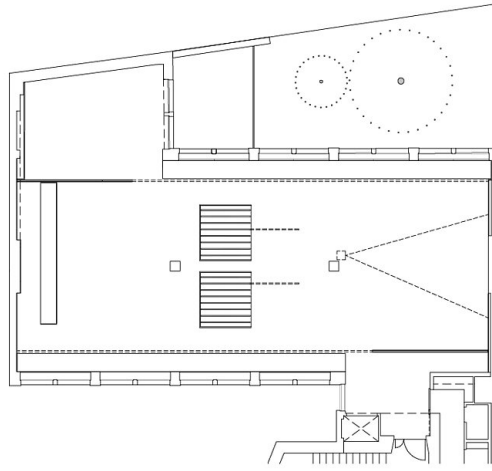


© ARTEC Architekten

Maria Lassnig Stiftung



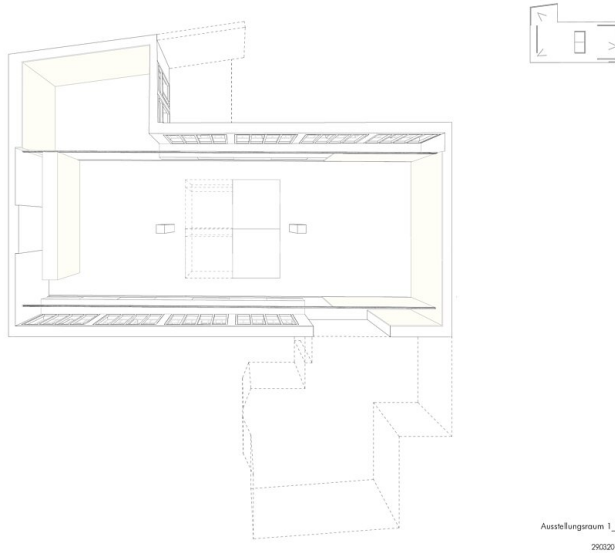
Axonometrie



Maria Lassnig Stiftung

Maria Lassnig Stiftung ARTEC Architekten, Wien OG1 1:200

Grundriss OG1

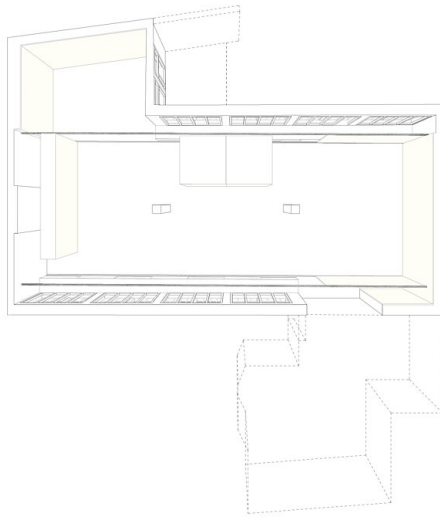


Ausstellungsraum 1_1
29032017

Ausstellungsraum 1_1

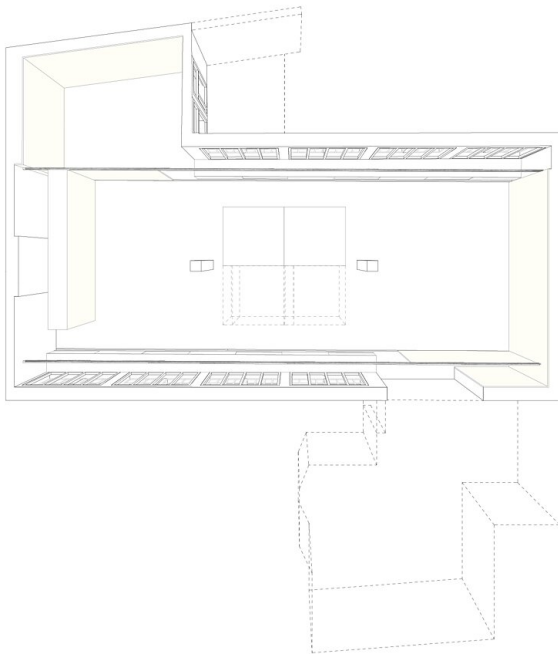
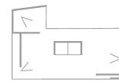


Maria Lassnig Stiftung



Ausstellungsraum 1_2
29.03.2017

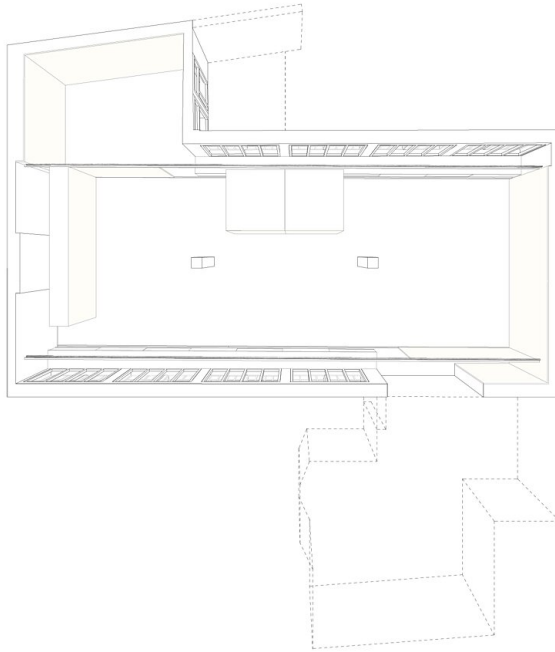
Ausstellungsraum 1_2



Ausstellungsraum mit Kabinetsituation 2_1
29.03.2017

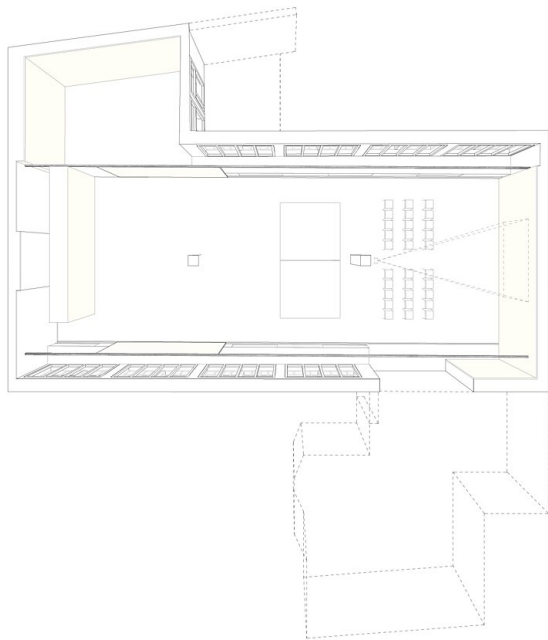
**Ausstellungsraum mit Kabinetsituation
2_1**

Maria Lassnig Stiftung



Ausstellungsraum mit Kabinetsituation 2_2
29.03.2017

**Ausstellungsraum mit Kabinetsituation
2_2**

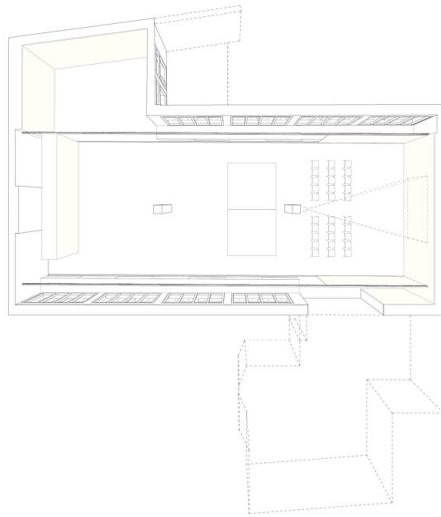


Ausstellungsraum mit Veranstaltung 3_1
29.03.2017

**Ausstellungsraum mit Veranstaltung
3_1**



Maria Lassnig Stiftung



Ausstellungsraum mit Veranstaltung 3_2
2002/07

**Ausstellungsraum mit Veranstaltung
3_2**