



© Georg Alfare

Die einsichtige Lage zum Kreisverkehr einer gewerblichen Agglomeration charakterisieren diese Liegenschaft, Nachbarobjekte stehen in räumlich loser Beziehung zueinander und entsprechen dem Charakter eines Betriebsgebietes. Diese exponierte Situation ist Ausgangspunkt für ein neues Image, das die erweiternde Gebäudestruktur setzt. Abgeleitet aus dem Bestand entwickelt sich aus den Fensterbändern zum Anlieferungshof eine sich öffnende neue Glasfassadenkonstruktion. Das Vorhangfassadenelement begleitet diese Überleitung und bindet das Obergeschoß durch die ansteigende Geometrie in das Gesamtkonzept ein, es formt sich damit der markante Kopfbau. (Text: Architekten, bearbeitet)

Jobarid

Industriezone 1
6832 Rötis, Österreich

ARCHITEKTUR
mitiska wäger architekten

BAUHERRSCHAFT
Jobarid Metallbau GmbH

TRAGWERKSPLANUNG
M+G INGENIEURE

FERTIGSTELLUNG
2017

SAMMLUNG
newroom

PUBLIKATIONSdatum
14. Juni 2021



© Georg Alfare



© Georg Alfare



© Georg Alfare

Jobarid

DATENBLATT

Architektur: mitiska wäger architekten (Markus Mitiska, Markus Wäger)
 Bauherrschaft: Jobarid Metallbau GmbH
 Tragwerksplanung: M+G INGENIEURE (Josef Galehr)
 Fotografie: Georg Alfare

Vermessung: Lackinger Gerhard GmbH, Feldkirch
 Bauphysik: Thomas Schwarz, Frastanz
 Geologie: 3P Geotechnik ZT GmbH, Bregenz
 Baustellenkoordination: Wolfgang Summer, Klaus

Maßnahme: Erweiterung, Aufstockung
 Funktion: Büro und Verwaltung

Planung: 03/2016 - 05/2017
 Ausführung: 10/2016 - 11/2017

Grundstücksfläche: 9.156 m²
 Bruttogeschossfläche: 534 m²
 Nutzfläche: 473 m²
 Bebaute Fläche: 298 m²
 Umbauter Raum: 2.092 m³
 Baukosten: 1,5 Mio EUR

NACHHALTIGKEIT

Luftwärmepumpe

Heizwärmebedarf: 44,7 kWh/m²a (PHPP)
 Primärenergiebedarf: 207 kWh/m²a (PHPP)
 Heizwärmebedarf: 45 kWh/m²a (Energieausweis)
 Endenergiebedarf: 79 kWh/m²a (Energieausweis)
 Primärenergiebedarf: 207 kWh/m²a (Energieausweis)
 Energiesysteme: Wärmepumpe
 Materialwahl: Stahl-Glaskonstruktion, Stahlbeton

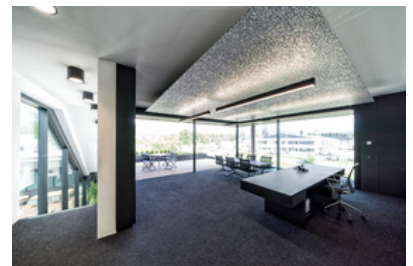
AUSFÜHRENDE FIRMEN:



© Georg Alfare



© Georg Alfare



© Georg Alfare

Jobarid

Baumeister / Außenanlagen: Hilti & Jehle GmbH, Feldkirch; Fassade / Fenster: Jobarid Metallbau GmbH, Rötis; Heizung / Sanitä: Küng Installationen GmbH, Thüringen; Elektrik: Dorf Elektriker Mittelberger GmbH, Götzis; Lüftung / Klima: Kranz luft-klima-technik GmbH, Weiler; Doppelboden: L&W - Montage Doppelbodensysteme, Bruggach, D; Estrich: Engstler Wolfgang, Lorüns; Spengler / Schwarzdecker: Ganath GmbH, Feldkirch-Gisingen; Holzbau / Attika / Holzrost: Dobler Holzbau GmbH, Rötis; Stahlbau: Schlosserei Klocker GMBH, Dornbirn; Gerüst: Brunner GmbH. Höchst; Maler: Krista, Frastanz; Bodenbeläge: Manfred Berle, Thüringen; Trockenbau Rudigier Trockenbau GmbH, Bludenz; Glasgeländer: Glas-Müller GmbH, Frastanz; Fliesen: Rudolf Gort GmbH, Frastanz; Möbeltischler: Tischlerei Plattner, Hohenems; Werbeanlage: visuform, Dornbirn; Möbel: Industrie Reiter; Rankweil



© Georg Alfare



© Georg Alfare



© Georg Alfare



© Georg Alfare



© Georg Alfare



© Georg Alfare

Jobarid



© Georg Alfare



© Georg Alfare



© Georg Alfare

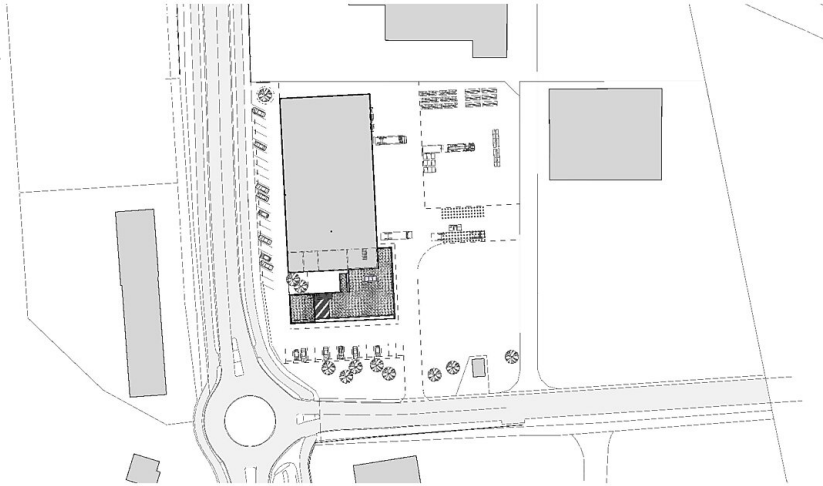


© Georg Alfare

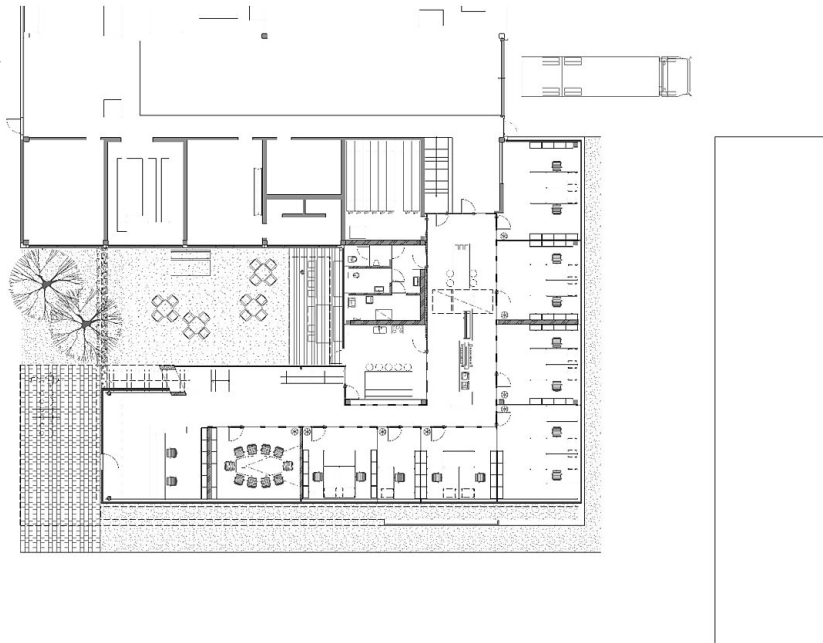


© Georg Alfare

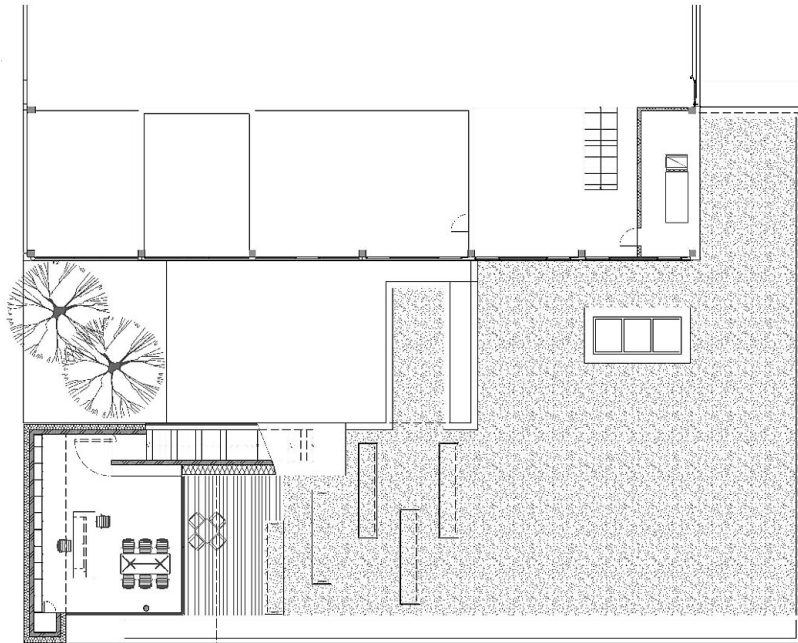
Jobarid



Lageplan

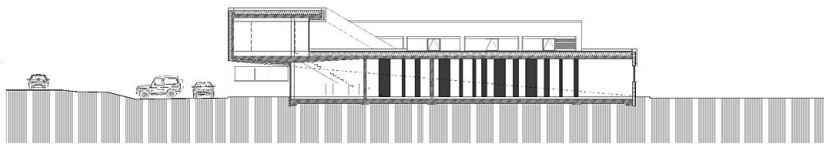


Grundriss EG

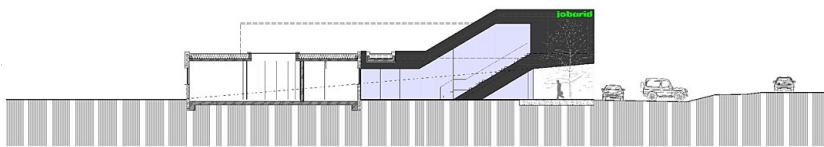


Jobarid

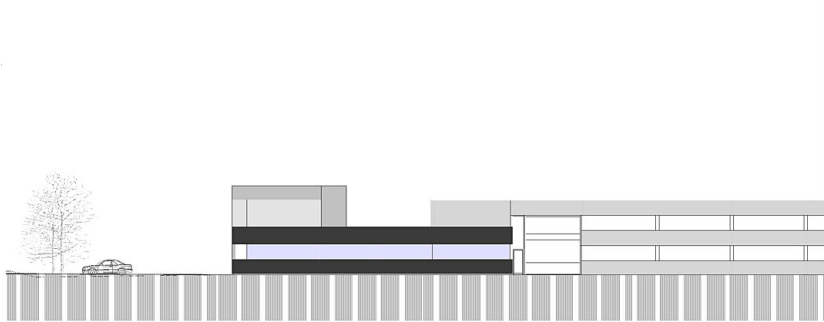
Grundriss OG



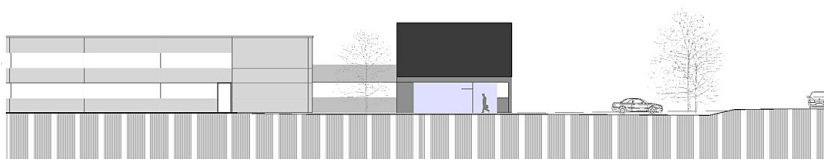
Längsschnitt



Schnitt Innenhof



Ansicht Ost



Ansicht West