

© David Schreyer

In unmittelbarer Nähe zu Altenwohnheim, Kindergarten und Volksschule sollte in Zusammenarbeit mit einer gemeinnützigen Vorarlberger Wohnbaugesellschaft (Wohnbauselbsthilfe) ein Haus für Kleinwohnungen mit optionalem Betreuungsangebot und Gemeinschaftsraum errichtet werden. Der Baukörper reagiert mit seiner Höhenentwicklung und Gliederung auf die Lage am Hangrücken und bildet zusammen mit dem Altenwohnheim einen neuen öffentlichen Raum. Die Platzfläche ist für die Bewohner:innen beider Häuser wertvoller Begegnungs- und Aufenthaltsraum. Der Grundriss des neuen Gebäudes ist einhüftig organisiert, alle Wohnungen haben Ausblick auf die Bergwelt des vorderen Bregenzerwaldes. Die großzügigen Gangflächen bieten die Möglichkeit, auch diese Bereiche als erweiterte Wohnfläche zu nutzen. (Text: Architekten, bearbeitet)

Betreubares Wohnen Sulzberg

Widum 418
6934 Sulzberg, Österreich

ARCHITEKTUR
gruber locher architekten

BAUHERRSCHAFT
Wohnbauselbsthilfe

TRAGWERKSPLANUNG
Mader & Flatz

ÖRTLICHE BAUAUFSICHT
Rhomberg Bau

FERTIGSTELLUNG
2016

SAMMLUNG
Vorarlberger Architektur Institut

PUBLIKATIONSdatum
27. Juli 2021



© David Schreyer



© David Schreyer



© David Schreyer

Betreubares Wohnen Sulzberg

DATENBLATT

Architektur: gruber locher architekten (Gerhard Gruber, Reinhold Locher)

Bauherrschaft: Wohnbauselbsthilfe

Tragwerksplanung: Mader & Flatz

örtliche Bauaufsicht: Rhomberg Bau

Fotografie: David Schreyer

Bauphysik: DI Bernhard Weithas GmbH Ingenieurbüro für Bauphysik, Lauterach

HLS Planung: Planungsteam E-Plus, Egg

Funktion: Wohnbauten

Planung: 05/2014 - 02/2016

Ausführung: 03/2015 - 09/2016

Grundstücksfläche: 2.644 m²

Bruttogeschossfläche: 1.173 m²

Bebaute Fläche: 535 m²

Umbauter Raum: 5.415 m³

Baukosten: 1,9 Mio EUR

NACHHALTIGKEIT

Heizwärmebedarf: 15 kWh/m²a (Energieausweis)

Primärenergiebedarf: 120 kWh/m²a (Energieausweis)

Energiesysteme: Fernwärme, Lüftungsanlage mit Wärmerückgewinnung, Photovoltaik

Materialwahl: Holzbau, Stahlbeton, Vermeidung von PVC für Fenster, Türen,

Vermeidung von PVC im Innenausbau

RAUMPROGRAMM

12 Wohnungen

Gemeinschaftsraum mit Büro, Küche und WC

Tiefgarage mit 7 Einstellplätzen

AUSFÜHRENDE FIRMEN:

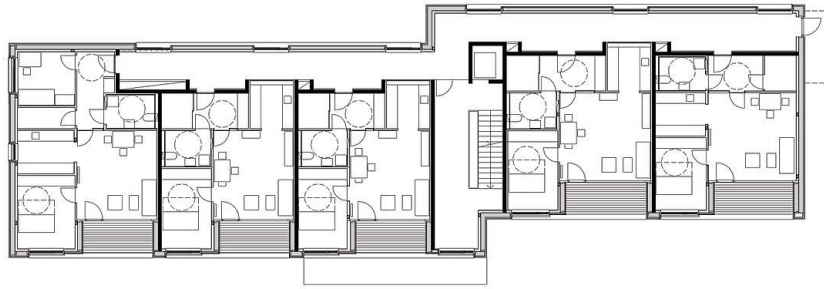
Baumeister: Ludwig Haller Bau GmbH, Sulzberg; Elektroinstallation: Elektro Österle, Doren; Fenster: Trefz GmbH, Wüstenrot; Holzbau: Sohm Holzbautechnik,



© David Schreyer

Betreubares Wohnen Sulzberg

Alberschwende; Spengler: Baldauf Dachdeckerei, Doren; Maler: Werner Bösch
Malerbetrieb GmbH, Höchst; Heizung, Lüftung, Sanitär: Kranz Luft-Klima-Technik
GmbH, Weiler.



Betreubares Wohnen Sulzberg

Grundriss