



© Oliver Jaist

Der Entwurf sucht eine Verknüpfung mit der Landschaft und gebauten Umgebung, vermeidet den Ausdruck einer Fahrzeughalle, sondern will primär ein „Haus“ für die Dorfgemeinschaft sein. Deswegen wurde der im Raumprogramm des Wettbewerbes vorgesehene Schulungs- und Vereinsraum der Feuerwehr als deutlich größerer Mehrzwecksaal für das ganze Dorf im Obergeschoss vorgeschlagen. Darüber hinaus wurde der für Veranstaltungen von bis zu 150 Personen einzuplanende Außenbereich vom Vorplatz im Erdgeschoss auf die Ebene des großen Saales gehoben. Damit erreichte man ein zweigeschossiges und zum Dorf hin sehr präsenten Gebäude mit Satteldach, Holzverschalten Fassaden und Holzeindeckung der Dachflächen.

Der im Grundriss geknickte Baukörper bewirkt mit seinen zurücklehrenden Gebäudeenden einerseits einen sicheren und übersichtlichen Vorbereich entlang der vorbeiführenden Straße und andererseits eine in zwei Segmente gegliederte Längsfassade. Die Toranlage im Erdgeschoss tritt bewusst hinter dem witterungsgeschützten Einschnitt zurück und die Fassadenöffnungen sind als große vor die Fassade gesetzte „Kastenfester“ ausgebildet. Im Obergeschoß bilden Schulungsraum, Foyer und Küche eine funktionale Einheit, wobei alle Räumlichkeiten auch flexibel und einzeln genutzt werden können.

Der Entwurfsansatz mit dem Neubau am Dorf „weiterzubauen“ und die Idee der Zusatznutzung für die dörflichen Vereine wurde nicht nur von der Wettbewerbsjury honoriert, sondern hat auch unter den Dorfbewohnern viel Zuspruch erfahren. Denn am Ende ist für die Dorfgemeinschaft und die verschiedenen Vereine viel mehr entstanden als „nur“ ein Feuerwehrgebäude. (Text: Architekt:innen)

## Feuerwehr Mühlbach - Tesselberg

Mühlbach 44  
39030 Mühlbach, Italien

ARCHITEKTUR  
**Stifter + Bachmann**

BAUHERRSCHAFT  
**Gemeinde Gais**

TRAGWERKSPLANUNG  
**Ingenierbüro Brunetti**

FERTIGSTELLUNG  
**2018**

SAMMLUNG  
**newroom**

PUBLIKATIONSdatum  
**25. Juni 2021**



© Oliver Jaist



© Oliver Jaist



© Oliver Jaist

**Feuerwehr Mühlbach - Tesselberg****DATENBLATT**

Architektur: Stifter + Bachmann (Helmut Stifter, Angelika Bachmann)

Bauherrschaft: Gemeinde Gais

Tragwerksplanung: Ingenieurbüro Brunetti (Stefano Brunetti)

Fotografie: Oliver Jaist

Haustechnik und Elektroanlage, Energiekonzept, Sicherheit und Brandschutz:  
Bergmeister GmbH, Vahrn, I

Maßnahme: Erweiterung

Funktion: Sonderbauten

Wettbewerb: 03/2012 - 07/2012

Planung: 10/2012 - 10/2013

Ausführung: 08/2016 - 02/2018

Grundstücksfläche: 923 m<sup>2</sup>

Nutzfläche: 540 m<sup>2</sup>

Bebaute Fläche: 480 m<sup>2</sup>

Umbauter Raum: 2.720 m<sup>3</sup>

Baukosten: 1,2 Mio EUR

**NACHHALTIGKEIT**

Energiesysteme: Fernwärme

Materialwahl: Stahlbeton

**RAUMPROGRAMM**

EG: Räumlichkeiten für die Feuerwehr mit Fahrzeughalle und versch. Nebenräumen

OG: Mehrzweckraum/Schulungsraum für 120 Personen mit Küche und Nebenräumen

**AUSFÜHRENDE FIRMEN:**

Baufirma/Hauptunternehmen: Holzer GmbH, Rein in Taufers, I; Hangsicherung:

Klapfer Bau GmbH, Terenten, I; Elektro: Elektro RBI, St. Jakob/Ahrntal, I;

Heizung/Sanitär: Stimpfl KG, Bruneck, I; Zimmermann: Laner & Oberkofler, Sand in

Taufers, I; Tischler: Rauchenbichler OHG, St. Peter / Ahrntal, I; Boden-und

Wandbeschichtungen: Mair Gert, Niederdorf, I.



© Oliver Jaist



© Oliver Jaist



© Oliver Jaist

## Feuerwehr Mühlbach - Tesselberg

### PUBLIKATIONEN

»Feuerhaus« im Hang: Umriss - Zeitschrift für Baukultur, Verlagsgruppe Wiederspahn, Wiesbaden (D), Juni 2020

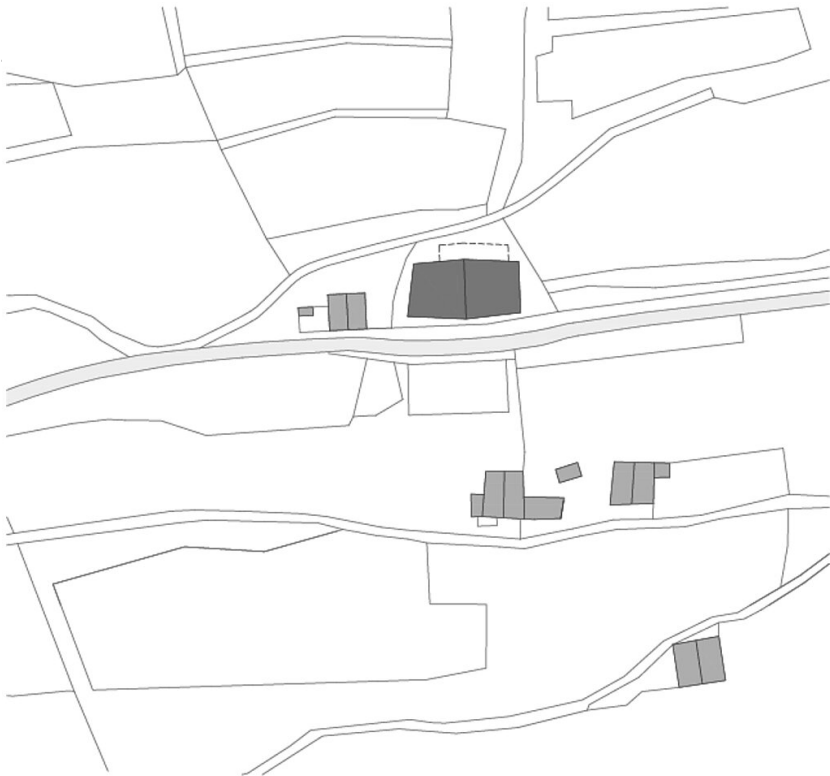


© Oliver Jaist



© Oliver Jaist

Feuerwehr Mühlbach - Tesselberg

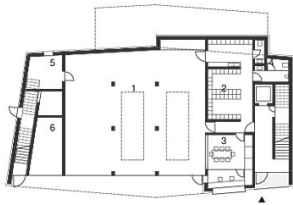


Lageplan



Ansicht Süd

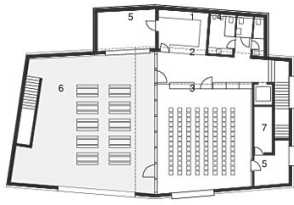
Ansicht Ost



1 5 10

ERDGESCHOSS

- 1 Fahrzeughalle
- 2 Umkleiden
- 3 Kommandoraum
- 4 Sanitär
- 5 Technik
- 6 Lager



1 5 10

OBERGESCHOSS

- 1 Küche
- 2 Foyer
- 3 Schulungs- und Mehrzweckraum
- 4 Sanitär
- 5 Lager
- 6 Freibereich
- 7 Technik

Grundrisse & Ansichten