



© Dietmar Walser

Das Grundstück liegt am See, mit Blick zum Pfänder und auf Landschaftskorridore beidseits der Anlage. Die Wohnanlage wird von außen nach innen gedacht, vom Städtebaulichen bis zu den Grundrissen. Eine Überlagerung auf mehreren Ebenen: 13 Häuser als Vierer- bzw. Dreier-Cluster angelegt, zur Grundstücksmitte hin höher werdend und in unterschiedlichen Hierarchien jeweils um einen Hof gruppiert. Aus dieser Konstellation wird der Siedlungsraum gebildet und ergibt sich die Gestaltung der Gärten, ebenfalls in hierarchischen Schichten: außen die freien Wiesen, nach innen hin eine immer dichter werdende Struktur aus halböffentlichen Plätzen, Spielflächen, Gemeinschaftsgrün und privaten Gärten. Dazwischen Hecken und Sträucher und niedrige Obstbäume, die wiederum eine landschaftliche Verbindung zum Dorf herstellen. (Text: Architekten, bearbeitet)

Seedomizil Lochau

Kugelbeerweg
6911 Lochau, Österreich

ARCHITEKTUR

Gohm Hiessberger Architekten
Innauer Matt Architekten

BAUHERRSCHAFT

i+R Gruppe

TRAGWERKSPLANUNG

Mader & Flatz

ÖRTLICHE BAUAUFSICHT

i+R Gruppe

LANDSCHAFTSARCHITEKTUR

Lohrer – Hochrein

FERTIGSTELLUNG

2019

SAMMLUNG

newroom

PUBLIKATIONSdatum

21. April 2021



© Dietmar Walser



© Dietmar Walser



© Dietmar Walser

Seedomizil Lochau

DATENBLATT

Architektur: Gohm Hiessberger Architekten (Markus Gohm, Ulf Hiessberger), Innauer

Matt Architekten (Markus Innauer, Sven Matt)

Bauherrschaft, örtliche Bauaufsicht: i+R Gruppe

Tragwerksplanung: Mader & Flatz (Ernst Mader, Markus Flatz)

Landschaftsarchitektur: Lohrer – Hochrein

Fotografie: Dietmar Walser

Ausführungsplanung: CAD Haumer Schröcker GmbH, Schruns

Funktion: Wohnbauten

Wettbewerb: 2013

Planung: 2013 - 2016

Ausführung: 2016 - 2019

Grundstücksfläche: 23.004 m²

Bruttogeschossfläche: 24.378 m²

Nutzfläche: 16.973 m²

Bebaute Fläche: 6.209 m²

Umbauter Raum: 72.036 m³

NACHHALTIGKEIT

Heizwärmebedarf: 24 kWh/m²a (Energieausweis)

Endenergiebedarf: 34 kWh/m²a (Energieausweis)

Primärenergiebedarf: 90 kWh/m²a (Energieausweis)

Energiesysteme: Solarthermie, Wärmepumpe

Materialwahl: Stahlbeton, Ziegelbau

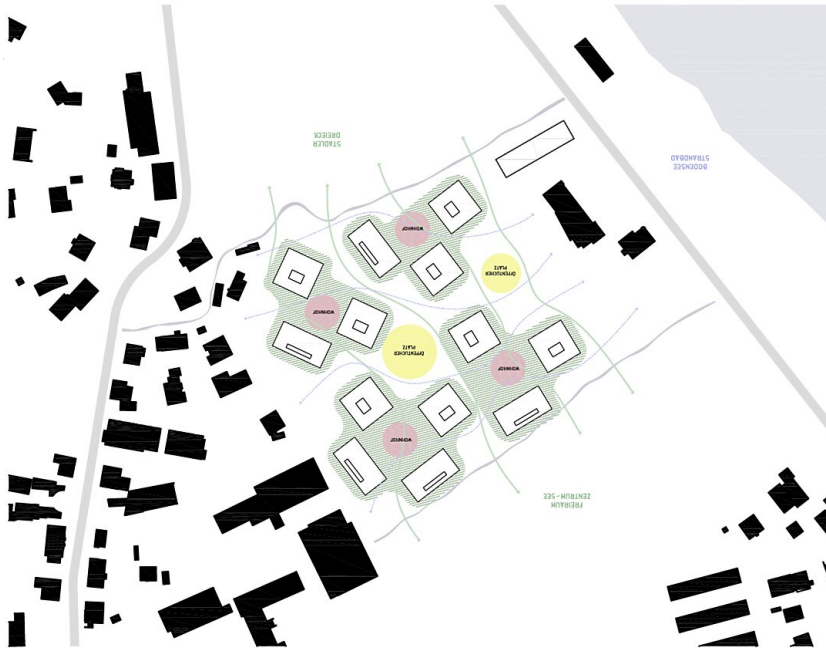


© Dietmar Walser



© Dietmar Walser

Seedomizil Lochau



Schema Städtebau



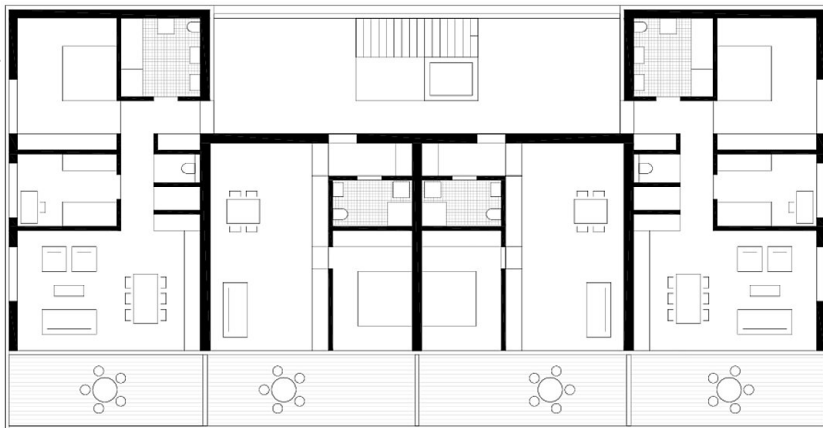
Erdgeschoss A



Seedomizil Lochau



Regelgeschoss A



Erdgeschoss B

Regelgeschoss B