



© Land in Sicht

Die Park Residences beziehen sich in der Namensgebung auf ihre Lage unmittelbar am Rudolf Bednar Park, der zentralen Parkanlage des Stadtentwicklungsgebietes Nordbahnhof im 2. Wiener Gemeindebezirk. Die Wohnhausanlage mit insgesamt ca. 200 Eigentumswohnungen besteht aus 8 Punkthäusern deren Positionierung vielfältige Blickbeziehungen zwischen Wohnungen, wohnungsbezogenen Freiflächen und Park ermöglicht.

Die Freiflächen sind, abgesehen von einzelnen, den EG-Wohnungen zugeordneten Holzterrassen, gemeinschaftlich nutzbar. Mit Ziergräsern, Stauden und Einzelsträuchern bepflanzte Säume definieren den Distanzraum zwischen EG-Wohnungen, Erschließung und gemeinschaftlich nutzbaren Freiflächen. Das orthogonale Wegenetz dient der internen Erschließung und stellt die Anbindung zum nordöstlich angrenzenden BVH Parkside (Fertigstellung 2015) her. Im Übergangsbereich der beiden Bauvorhaben ist eine großzügige, gemeinsam nutzbare Spiel- und Bewegungsfläche ausgewiesen, flankiert durch zwei, den einzelnen Bauvorhaben zugeordnete Kleinkinderspielplätze.

Den durch die Konfiguration der Punkthäuser definierten Freiräumen wird durch die Baumartenwahl und die Möblierung einerseits jeweils ein spezifischer Charakter verliehen, andererseits wird durch die bauplatzübergreifende Wegführung und Ausstattung auch eine optische Kontinuität erzielt. (Text: Landschaftsarchitekt)

## Freiraumgestaltung Park Residences

Krakauer Straße 25 - 27; Leystraße  
165-169, Schweidlgasse 44-46  
1020 Wien, Österreich

ARCHITEKTUR

**Baumschlager Eberle Architekten**

BAUHERRSCHAFT

**BAI**

LANDSCHAFTSARCHITEKTUR

**Land in Sicht**

FERTIGSTELLUNG

**2013**

SAMMLUNG

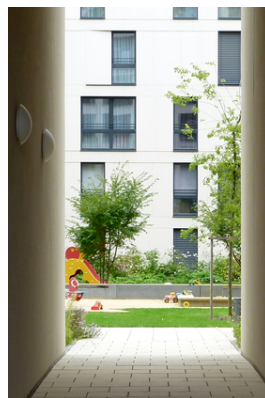
**next.land**

PUBLIKATIONSdatum

**02. März 2015**



© Land in Sicht



© Land in Sicht



© Land in Sicht

DATENBLATT

Landschaftsarchitektur: Land in Sicht (Thomas Proksch)

Mitarbeit Landschaftsarchitektur: Bernadette DiCenta

Architektur: Baumschlager Eberle Architekten (Dietmar Eberle)

Bauherrschaft: BAI

Maßnahme: Neubau

Funktion: Wohnbauten

Planung: 2008

Fertigstellung: 2013

Nutzfläche: 8.258 m<sup>2</sup>

AUSFÜHRENDE FIRMEN:

Schatzl & Jungmayr Garten- und Landschaftsbau GmbH

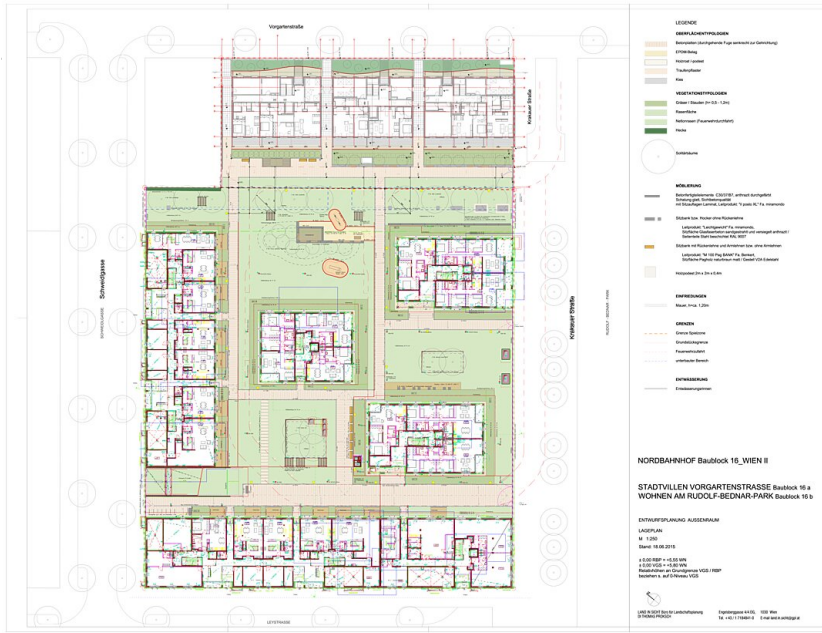


© Land in Sicht



© Land in Sicht

### Freiraumgestaltung Park Residences



Freiraumplan