



© Monsberger Gartenarchitektur

## Freiraum Brauquartier Puntigam

Brauquartier 1 bis 8  
8055 Graz, Österreich

ARCHITEKTUR

**scherr + fürnschuss architekten**

BAUHERRSCHAFT

**C&P Immobilien AG**

LANDSCHAFTSARCHITEKTUR

**Monsberger Gartenarchitektur**

FERTIGSTELLUNG

**2019**

SAMMLUNG

**next.land**

PUBLIKATIONSdatum

**12. April 2021**



Geprägt von der besonderen Lage zwischen der stark frequentierten Triester Straße und der markanten Murabbruchkante mit wertvollem Gehölzbestand liegt das Stadtquartier im Süden von Graz. Aufgrund dieser Gegebenheiten entwickelte sich die Gebäude- und Freiraumstruktur. Auf Nachhaltigkeit, Gemeinschaft und Mobilität wurde im gesamten Quartier besonderen Wert gelegt und dadurch eine optimale Lebensqualität geschaffen.

Im Westen in Richtung Triester Straße ist eine dichte Gebäudezeile und Baumreihe positioniert, die abschirmend gegenüber dem Lärm, von der Triester Straße wirken soll.

Im Osten Richtung Geländekante werden die Gebäudekubaturen kleiner und der Anteil an Grün nimmt in Richtung Murabbruchkante (Böschung) zu.

Auf bis zu drei Ebenen wurden verschiedene Grünflächen (Flying gardens) geschaffen und so entsprechend der Bedürfnisse der Bewohner und einer vielseitigen Bespielung angepasst. Über dem 2. Obergeschoß überziehen und verbinden Dachterrassen mit einer Fläche von 6.000 m<sup>2</sup> insgesamt acht einzelne Baukörper, die im gesamten Gebiet intensiv und hochwertig begrünt wurden. Diese sind für die Bewohner zugänglich und können unterschiedlich genutzt werden. (Text: Landschaftsarchitektin)



© Monsberger Gartenarchitektur



© Monsberger Gartenarchitektur



© Monsberger Gartenarchitektur

**Freiraum Brauquartier Puntigam****DATENBLATT**

Landschaftsarchitektur: Monsberger Gartenarchitektur

Mitarbeit Landschaftsarchitektur: Hermann Simnacher

Architektur: scherr + fürnschuss architekten

Mitarbeit Architektur: Gartengasse 19/3

8010 Graz

+43 (0) 316 89 05 04

office@sf-architekten.at

Bauherrschaft: C&P Immobilien AG

Prüfstatik: Thomas Lorenz ZT GmbH

Funktion: Wohnbauten

Planung: 2014

Ausführung: 2016 - 2019

Grundstücksfläche: 42.900 m<sup>2</sup>



© Monsberger Gartenarchitektur

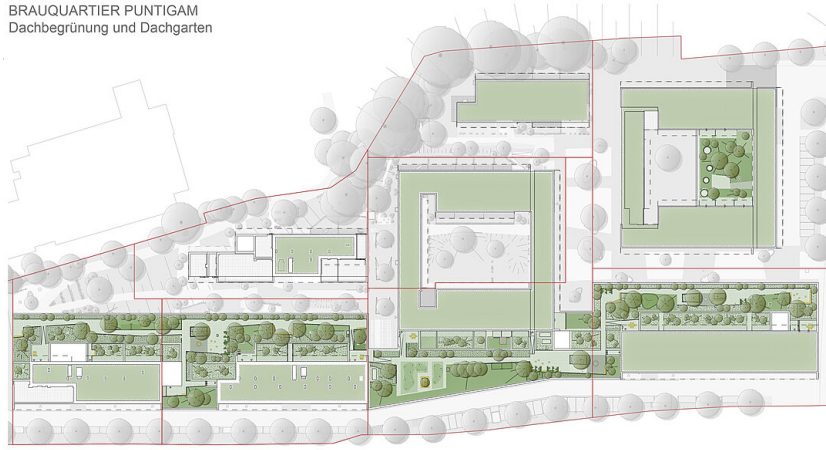


© Monsberger Gartenarchitektur



© Monsberger Gartenarchitektur

BRAUQUARTIER PUNTIGAM  
Dachbegrünung und Dachgarten



**Freiraum Brauquartier Puntigam**

Dachgarten