



© Violetta Wakolbinger

Der Erweiterungsbau der Löwenfeldschule ermöglicht die Zusammenführung von Volksschule und Hort an einem Standort und bietet Platz für die Nachmittagsbetreuung der Mittelschule. Auf die baulich heterogene Ausgangslage reagiert der Zubau mit Offenheit, betont die Gemeinsamkeiten und generiert so architektonischen Mehrwert für die Schule und ihr Umfeld.

Die Architektur zeichnet sich durch hohen Vorfertigungsgrad und Reduktion auf wenige Materialien aus. Für die robuste Sockelzone kamen Betonfertigteile zum Einsatz. Darüber wurde mit Holz gearbeitet, wobei Statik und innere Erschließung für eine mögliche Ausbaustufe ausgelegt sind. In den hellen Innenräumen prägt Holz die Atmosphäre. Durch die Gliederung in kleine, zusammenhängende Raumeinheiten um einen offenen „Marktplatz“ – sogenannte Cluster – gibt es statt dunkler Gänge viel Entfaltungsraum für die Kinder und der Bezug zum Außenraum ist stets gegeben.

Das neue Bauwerk wurde so gesetzt, dass zwischen Alt und Neu ein öffentlicher Raum, eine „Spielstraße“, entstanden ist. Wo bis vor kurzem noch eine Sackgasse mit Parkplätzen das Bild prägte, ist die ursprüngliche Verbindung im Quartier wiederhergestellt. Ein Treffpunkt für Jung und Alt: In der Pause und am Nachmittag wird gespielt, am Wochenende gehört der Raum der Öffentlichkeit. Inspiriert von geknüpften Freundschaftsbändern, verbindet ein Bodenmuster Bestand und Zubau (Freiraumgestaltung: Carla Lo). Im Zusammenspiel von Kirche, Schule und Nachmittagsbetreuung ergibt sich ein beinahe dörfliches Platzensemble. (Text: Tobias Hagleitner, nach einem Text der Architekt:innen)

## Hort und Nachmittagsbetreuung Löwenfeldschule

Zeppelinstraße 44  
4030 Linz, Österreich

ARCHITEKTUR  
**Bogenfeld Architektur**

BAUHERRSCHAFT  
**Immobilien Linz**

TRAGWERKSPLANUNG  
**Triax Ziviltechniker GmbH**

ÖRTLICHE BAUAUFSICHT  
**Immobilien Linz**

LANDSCHAFTSARCHITEKTUR  
**Carla Lo Landschaftsarchitektur**

KUNST AM BAU  
**Carla Lo Landschaftsarchitektur**

FERTIGSTELLUNG  
**2020**

SAMMLUNG  
**afo architekturforum oberösterreich**

PUBLIKATIONSdatum  
**02. Juli 2021**



© Violetta Wakolbinger



© Violetta Wakolbinger



© Violetta Wakolbinger

## Hort und Nachmittagsbetreuung Löwenfeldschule

### DATENBLATT

Architektur: Bogenfeld Architektur (Gerald Zehetner, Birgit Kornmüller)  
 Bauherrschaft, örtliche Bauaufsicht: Immobilien Linz  
 Mitarbeit Bauherrschaft: Michael Brandstetter  
 Tragwerksplanung: Triax Ziviltechniker GmbH  
 Landschaftsarchitektur, Kunst am Bau: Carla Lo Landschaftsarchitektur (Carla Lo)  
 Fotografie: Violetta Wakolbinger

Funktion: Bildung

Wettbewerb: 05/2017 - 07/2017  
 Planung: 09/2017 - 03/2018  
 Ausführung: 07/2018 - 07/2020

Grundstücksfläche: 13.654 m<sup>2</sup>  
 Bruttogeschossfläche: 3.345 m<sup>2</sup>  
 Nutzfläche: 2.867 m<sup>2</sup>  
 Bebaute Fläche: 2.116 m<sup>2</sup>  
 Umbauter Raum: 17.173 m<sup>3</sup>

### NACHHALTIGKEIT

Bestehende Turnhalle wurde revitalisiert  
 Nachtkühlung (low-tech)  
 Flexible Nutzung durch Raumkonfiguration  
 PVC-freie Errichtung  
 Nachverdichtung eines bestehenden Areals  
 Eine weitere zukünftige Aufstockung vorgesehen / in Konzept integriert

Heizwärmebedarf: 34,4 kWh/m<sup>2</sup>a (Energieausweis)  
 Endenergiebedarf: 92,1 kWh/m<sup>2</sup>a (Energieausweis)  
 Primärenergiebedarf: 168,8 kWh/m<sup>2</sup>a (Energieausweis)  
 Außeninduzierter Kühlbedarf: 23,6 kWh/m<sup>2</sup>a (Energieausweis)  
 Energiesysteme: Fernwärme, Lüftungsanlage mit Wärmerückgewinnung  
 Materialwahl: Holzbau, Stahl-Glaskonstruktion, Stahlbeton, Vermeidung von PVC für Fenster, Türen, Vermeidung von PVC im Innenausbau



© Violetta Wakolbinger



© Violetta Wakolbinger



© Violetta Wakolbinger

## Hort und Nachmittagsbetreuung Löwenfeldschule

### RAUMPROGRAMM

1 Ausspeisung (multifunktional nutzbar) + Verteilerküche + Lager

LeiterInnenzimmer Personalraum mit Teeküche

2 AR, 2 Putzräume (1 mit Umkleide) E-Technikzentrale, Haustechnikzentrale

Hort: 5 Gruppenräume, 5AR, 3 Mehrzweckräume, 1 Bewegungsraum + Geräteraum, 4

Sanitäranlagen, Windfang, Foyer, Garderobenzone

Nachmittagsbetreuung: 5 Gruppenräume, 3AR, Personalraum + Bedienstete WX

Garderobenzone

### AUSFÜHRENDE FIRMEN:

AWI Holzbaz; Wöhler Fenster; Metallbau Hammerschmid



© Violetta Wakolbinger



© Violetta Wakolbinger

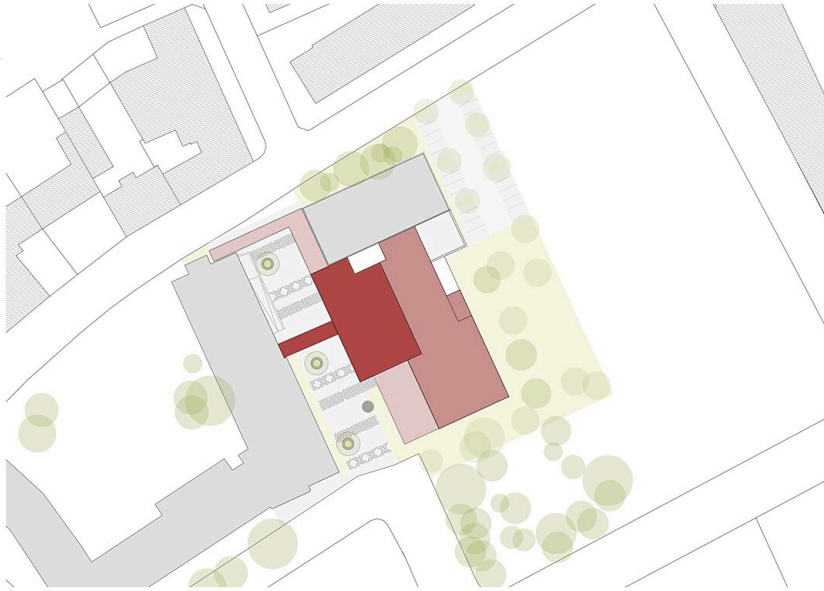


© Violetta Wakolbinger



© Violetta Wakolbinger

**Hort und Nachmittagsbetreuung  
Löwenfeldschule**

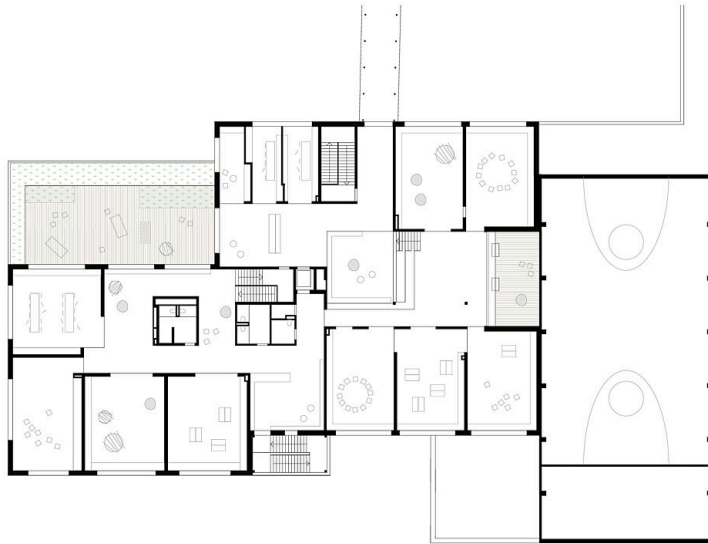


Lageplan



Grundriss EG

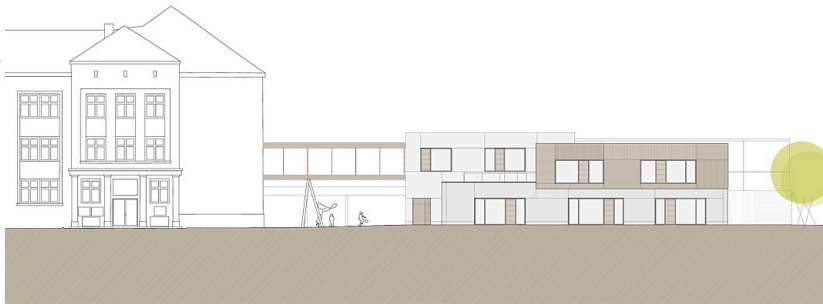
**Hort und Nachmittagsbetreuung  
Löwenfeldschule**



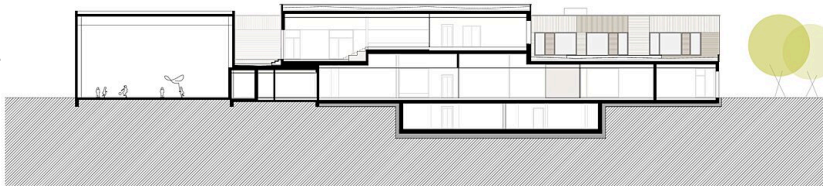
Grundriss OG



Ansicht Ost



Ansicht Süd



Schnitt FF