



© Kurt Kuball

Sport und Kultur Neutal

Hans Nießl Platz 4
7343 Neutal, Österreich

ARCHITEKTUR
SOLID architecture

BAUHERRSCHAFT
Gemeinde Neutal

TRAGWERKSPLANUNG
RWT Plus
Woschitz Engineering

ÖRTLICHE BAUAUFSICHT
Woschitz Engineering

FERTIGSTELLUNG
2020

SAMMLUNG
ARCHITEKTUR RAUMBURGENLAND

PUBLIKATIONSdatum
22. Juni 2021



In Neutal wurde eine neue Sport- und Kulturhalle mit 37 m Länge und 18 m Breite errichtet. Bis auf einen seitlichen Zubau aus Beton wurde das gesamte Bauwerk aus Holz errichtet. Dabei wurde die schuppenförmige Außenhülle als Riegelkonstruktion mit Brettschichtholzstützen konzipiert, während die Innenwände, Zwischendecken und das Dach aus Brettspertholz gefertigt wurden.

Das Gebäude bietet Platz für eine großräumige Halle mit mobiler Tribünenkonstruktion, welche auch für Sportveranstaltungen genutzt werden kann. Aus den unterschiedlichen Nutzungen entstanden spezielle Anforderungen hinsichtlich des Schallschutzes, die mit Akustikpaneelen sowohl am Dach als auch an den Außenwänden gelöst wurden. Weiters befinden sich im Gebäude alle erforderlichen Nebenräume für eine ordnungsgemäße Nutzung, wie Garderobe, Technikräume, Buffet, WCs und Lager.

Die Technikräume und Garderoben aus Brettspertholz liegen an den beiden Stirnseiten des Gebäudes und werden vom freitragenden Dach überspannt. Dieses wurde als Shedkonstruktion ebenfalls aus Brettspertholz konstruiert und die einzelnen Elemente auf der Baustelle vorgefertigt. Insgesamt überspannen fünf Sheds die Halle, welche nacheinander auf die lastabtragenden längsspannenden Brettschichtholzträger gehoben wurden. So konnte der gesamte Holzbau in nur drei Wochen errichtet werden. Die Stützen sind 20cm breit, 40cm tief und in einem Abstand von etwa 5,5 m angeordnet. Das Dach überspannt eine Länge von 18 m.

Die Riegelkonstruktion der Fassade spannt sich horizontal zwischen den Einzelstützen auf und wurde über die Höhe in drei Abschnitten vorelementiert auf die Baustelle geliefert und dort mit den Stützen verschraubt. Somit war eine rasche Ausbildung der einzelnen „Schuppen“ der Fassade möglich. (Text: Architekten)



© Kurt Kuball



© Kurt Kuball



© Kurt Kuball

Sport und Kultur Neutal

DATENBLATT

Architektur: SOLID architecture (Christine Horner, Christoph Hinterreitner, Tibor Tarcsay)

Bauherrschaft: Gemeinde Neutal

Tragwerksplanung: RWT Plus (Richard Woschitz), Woschitz Engineering

örtliche Bauaufsicht: Woschitz Engineering

Fotografie: Kurt Kuball

Generalkonsulent: Woschitz Engineering ZT GmbH

Subplaner: RWT plus ZT GmbH

Bauphysik: RWT plus ZT GmbH

Energydesign: Woschitz Engineering ZT GmbH

Baustellenkoordination: Woschitz Engineering ZT GmbH

Holzbaubetrieb: Handler Bau GmbH

Funktion: Gemischte Nutzung

Planung: 01/2014

Ausführung: 04/2018 - 08/2020

Grundstücksfläche: 10.650 m²

Nutzfläche: 818 m²

Bebaute Fläche: 799 m²

NACHHALTIGKEIT

Energiesysteme: Wärmepumpe

Materialwahl: Holzbau

AUSZEICHNUNGEN

Holzbaupreis Burgenland 2020

In nextroom dokumentiert:

Architekturpreis des Landes Burgenland 2020, Preisträger



© Kurt Kuball



© Kurt Kuball



© Kurt Kuball

Sport und Kultur Neutal



© Kurt Kuball



© Kurt Kuball



© Kurt Kuball

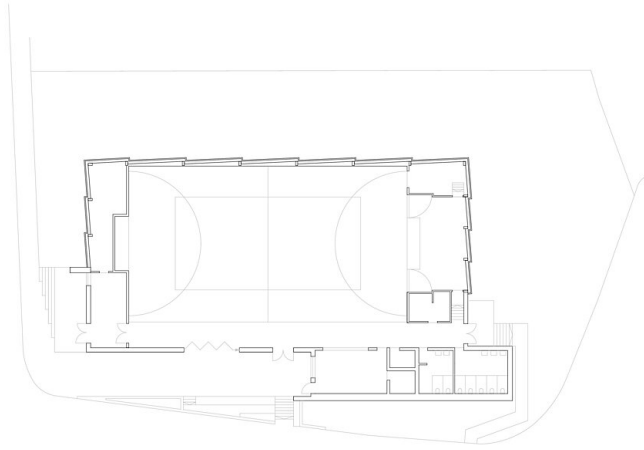


© Kurt Kuball



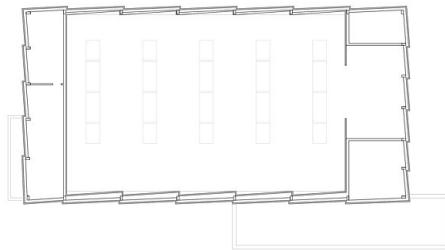
© Kurt Kuball

Sport und Kultur Neutal



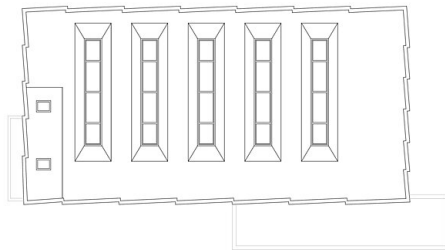
Sport- und Kulturhalle Neutal
127-PR.01 EG
2021-06-02
1:200
SOLID ARCHITECTURE ZT GMBH
Stuhls-Bauer-Praxisstr. 225, 1020 Wien
Tel: +43 (0) 1 47 11 100
info@solidarchitect.at
www.solidarchitect.at

Grundriss EG



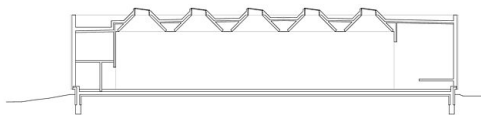
Sport- und Kulturhalle Neutal
127-PR.02 OG
2021-06-02
1:200
SOLID ARCHITECTURE ZT GMBH
Stuhls-Bauer-Praxisstr. 225, 1020 Wien
Tel: +43 (0) 1 47 11 100
info@solidarchitect.at
www.solidarchitect.at

Grundriss OG



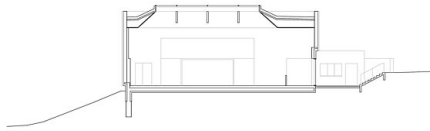
Sport- und Kulturhalle Neutal
127-PR.03 DD
2021-06-02
1:200
SOLID ARCHITECTURE ZT GMBH
Stuhls-Bauer-Praxisstr. 225, 1020 Wien
Tel: +43 (0) 1 47 11 100
info@solidarchitect.at
www.solidarchitect.at

Dachaufsicht



Sport- und Kulturhalle Neutal
127-PR.04 Schnitt Längs
2021-06-02
1:200
SOLID ARCHITECTURE ZT GMBH
Stuhls-Bauer-Praxisstr. 225, 1020 Wien
Tel: +43 (0) 1 47 11 100
info@solidarchitect.at
www.solidarchitect.at

Längsschnitt



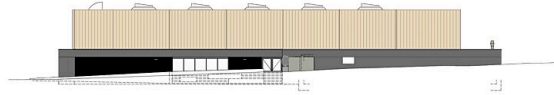
Sport und Kultur Neutal

Projekt: Sport- und Kulturhalle Neutal Datum: 2021-06-02 Maßstab: 1:200
 127-PR.05 Schnitt Quer

SOLID ARCHITECTURE ZT GMBH
 Stock-Baum-Projektanteile 2020, 1000 Wien
 Telefon: +43 (0) 1 847 11 00
 office@solidarchitect.at
 www.solidarchitect.at

solid
 architecture

Querschnitt



Projekt: Sport- und Kulturhalle Neutal Datum: 2021-06-02 Maßstab: 1:200
 127-PR.06 Ansicht Nordost

SOLID ARCHITECTURE ZT GMBH
 Stock-Baum-Projektanteile 2020, 1000 Wien
 Telefon: +43 (0) 1 847 11 00
 office@solidarchitect.at
 www.solidarchitect.at

solid
 architecture

Ansicht Nordost

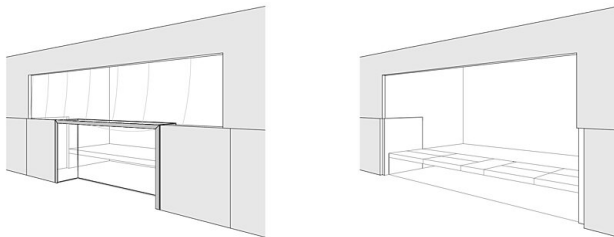


Projekt: Sport- und Kulturhalle Neutal Datum: 2021-06-02 Maßstab: 1:200
 127-PR.07 Ansicht Südost

SOLID ARCHITECTURE ZT GMBH
 Stock-Baum-Projektanteile 2020, 1000 Wien
 Telefon: +43 (0) 1 847 11 00
 office@solidarchitect.at
 www.solidarchitect.at

solid
 architecture

Ansicht Südost



Projekt: Sport- und Kulturhalle Neutal Datum: 2021-06-02 Maßstab: 1:200
 127-PR.08 Schema Bühne

SOLID ARCHITECTURE ZT GMBH
 Stock-Baum-Projektanteile 2020, 1000 Wien
 Telefon: +43 (0) 1 847 11 00
 office@solidarchitect.at
 www.solidarchitect.at

solid
 architecture

Schema Bühne