



© Wolf Grossruck

Erweiterungspavillon

Oberösterreich, Österreich

ARCHITEKTUR
Wolf Architektur

TRAGWERKSPLANUNG
Martin Humer

FERTIGSTELLUNG
2021

SAMMLUNG
afo architekturforum oberösterreich

PUBLIKATIONSdatum
20. Juli 2021



Ein bestehendes Familienwohnhaus in typischer Architektursprache der späten 1980er Jahre sollte um einen Zubau erweitert werden, der für vielfältige Nutzungen geeignet ist – als Atelier, Büro, Jugendzimmer oder Einliegerwohnung. Nachdem ein ergänzender Wintergarten aus jüngerer Vergangenheit mitsamt eingehaustem Kellerabgang entfernt worden war, konnte das L-förmige Bestandshaus durch den neuen Zubau in ein dreiseitig geschlossenes Hofensemble verwandelt werden. Der so entstandene private Außenraum mit Naturpool wird von einer kleinen Stützmauer gegen den leicht ansteigenden Hang im Süden gefasst. Ein etwas niedrigerer Verbindungstrakt verknüpft die unterschiedlichen Niveaus von Zugang, neuer Garage, Kellerabgang, bestehendem Wohnbereich und Gartenpavillon.

Der Erweiterungsbau zeigt sich transparent und ist nur dort geschlossen, wo es der Privatheit dienlich ist. Prinzipiell als Ein-Raum-Pavillon konzipiert, ist der Raum durch den Nasskern räumlich zoniert und lässt sich durch eine Drehwand teilen, was dem Anspruch vielfältiger Nutzungsszenarios entgegenkommt. Die Wandscheiben wurden massiv in Ziegel errichtet und mit hinterlüfteter Holzfassade eingekleidet. Das gesamte Dachelement wurde als Sichtkonstruktion in Massivholz mit Aufsparrendämmung ausgeführt. (Text: Architekten, bearbeitet)



© Wolf Grossruck



© Wolf Grossruck



© Wolf Grossruck

Erweiterungspavillon

DATENBLATT

Architektur: Wolf Architektur (Wolf Grossruck, Manuela Grossruck)
Tragwerksplanung: Martin Humer

Maßnahme: Erweiterung
Funktion: Einfamilienhaus

Planung: 07/2019
Ausführung: 02/2020 - 02/2021

Grundstücksfläche: 1.760 m²
Nutzfläche: 153 m²
Bebaute Fläche: 186 m²
Umbauter Raum: 345 m³

NACHHALTIGKEIT

Heizwärmebedarf: 52 kWh/m²a (Energieausweis)
Energiesysteme: Photovoltaik
Materialwahl: Holzbau, Ziegelbau

AUSFÜHRENDE FIRMIEN:

Baumeister: Humer GmbH; Dachdecker: Markl Dach; Schlosser: Oyrer Metallbau;
Fußboden: Wohnbeton



© Wolf Grossruck



© Wolf Grossruck



© Wolf Grossruck



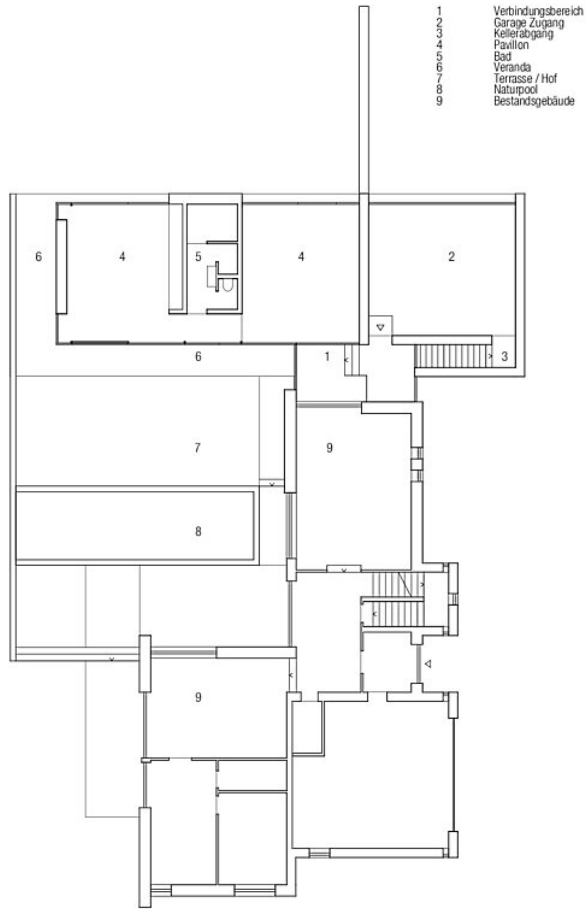
Erweiterungspavillon



Lageplan :1000

Lageplan

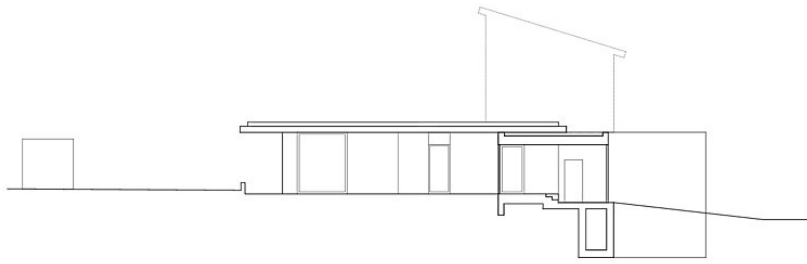
Erweiterungspavillon



Grundriss :200

Grundriss

Erweiterungspavillon



Schnitte :200

Schnitte