



© tschinkersten

Konzeptionell und formalästhetisch lehnt sich das Wohnquartier am Kapellenweg an den traditionellen Wiener Gemeindebau an. 450 Wohnungen sind auf vier, bis zu siebenstöckige Gebäude verteilt, die einen Innenhof säumen. Dieser beeindruckt durch seine Dimensionen, die etwa jenen eines Fußballfelds entsprechen. Er ist als topografisch bewegter „Stadtwald“ konzipiert, mit intimen Rückzugsflächen, aber auch offenen Lichtungen versehen und bietet dazu vielfältige Angebote des Entdeckens, der Naturwahrnehmung und des Aufenthalts.

Jeder Gebäudeteil verfügt über einen am Hauseingang platzierten Gemeinschaftsraum samt kollektiv nutzbarer Terrasse. Im nördlichen Bauteil steht den über 1000 Bewohnern ein Multifunktionsraum zur Verfügung, der für größere Anlässe, Seminare und in Teilbereichen auch als Werkstatt genutzt werden kann. In der Südostecke wendet sich eine Gastronomiefläche den angrenzenden Quartieren zu.

Dies alles folgt dem Gedanken der Planer von AllesWirdGut und feld72, ein Quartier der Begegnung und der Interaktion entstehen zu lassen, ein vitales Vierkantensemble, das neben dem Wald auch die Nachbarschaft wachsen lässt.

Dazu gehören auch die Balkone – meist übereinander angeordnet und sich so gegenseitig schützend. Ihre kommunikative Offenheit kommt nicht jedem Mieter entgegen, und so zeigen die Brüstungen bereits eine große Bandbreite an Sichtschutzmaterialien. ... und sorgen so für weitere Belebung im gezielt und diszipliniert durch Simse, subtile Farbabtönungen und Faschen strukturierten Erscheinungsbild.

Nahezu jede der zumeist gefällig in eher öffentliche und eher private Zonen unterteilten Wohnungen profitiert vom Ausblick, wahlweise in den Hof hinein oder nach außen über die angrenzenden Grünflächen des Donauspitals, einen Einfamilienhausteppich oder mäßig hohen Geschosswohnungsbau in unmittelbarer Nähe hinweg.

Zu den Haltestellen von Tram und U-Bahn ist es nicht weit, wie auch zur Siedlung Tamariskengasse, die Anfang der 1990er Jahre nach Plänen von Roland Rainer

## Der Kapellenhof, Wien

Kapellenweg 35  
1220 Wien, Österreich

ARCHITEKTUR  
**AllesWirdGut**  
**feld72**

BAUHERRSCHAFT  
**MIGRA**  
**Neues Leben**  
**WOGEM**

TRAGWERKSPLANUNG  
**Dorr - Schober & Partner**

LANDSCHAFTSARCHITEKTUR  
**Carla Lo Landschaftsarchitektur**

FERTIGSTELLUNG  
**2019**

SAMMLUNG  
**newroom**

PUBLIKATIONSdatum  
**04. Dezember 2021**



© tschinkersten



© tschinkersten



© tschinkersten

## Der Kapellenhof, Wien

nördlich der Gleistrasse entstand. (Autor: Achim Geissinger, nach einem Text der Architekten)

## DATENBLATT

Architektur: AllesWirdGut (Andreas Marth, Friedrich Passler, Christian Waldner, Herwig Spiegel), feld72 (Anne Catherine Fleith, Michael Obrist, Mario Paintner, Richard Scheich, Peter Zoderer)

Bauherrschaft: MIGRA, Neues Leben, WOGEM

Tragwerksplanung: Dorr - Schober & Partner (Helmut Dorr, Martin Schober, Johannes Kaiser)

Landschaftsarchitektur: Carla Lo Landschaftsarchitektur (Carla Lo)

Fotografie: tschinkersten fotografie

Bauphysik: Kern+Ingenieure ZT GmbH

Haustechnik: IDK Engineering

Soziale Nachhaltigkeit: Mag. Sonja Gruber

Funktion: Wohnbauten

Wettbewerb: 05/2016 - 07/2016

Planung: 08/2016

Ausführung: 09/2017 - 10/2019

Grundstücksfläche: 16.453 m<sup>2</sup>

Bruttogeschossfläche: 51.680 m<sup>2</sup>

Nutzfläche: 28.170 m<sup>2</sup>

Umbauter Raum: 154.000 m<sup>3</sup>

## NACHHALTIGKEIT

Heizwärmebedarf: 20,9 kWh/m<sup>2</sup>a (Stiege 1), 18,92 kWh/m<sup>2</sup>a (Stiege 2), 21,12 kWh/m<sup>2</sup>a (Energieausweis)

Endenergiebedarf: EEB\*SK = 68,93 kWh/m<sup>2</sup>a (Stiege 1), 65,13 kWh/m<sup>2</sup>a (Stiege 2), 68, (Energieausweis)

Primärenergiebedarf: PEB\*SK = 44,60 kWh/m<sup>2</sup>a (Stiege 1), 42,74 kWh/m<sup>2</sup>a (Stiege 2), 42, (Energieausweis)

Energiesysteme: Fernwärme, Photovoltaik

Materialwahl: Stahlbeton



© tschinkersten



© tschinkersten



© tschinkersten

## Der Kapellenhof, Wien

### AUSFÜHRENDE FIRMEN:

Elektrotechniker Elektro Schwarzmann GesmbH  
Haustechniker Firma Hiessberger GmbH  
Stahlbau/ Balkongeländer Fa. DESAAR  
Bodenleger Fa. Wiedner

### PUBLIKATIONEN

Architektur/ Wettbewerbe Journal, 05.2020  
Wohnen Plus, 07.2020  
Divisare, 10.2020  
Detail, 10.2020  
Cube Magazine, 04.2021

### AUSZEICHNUNGEN

gebaut 2020 Architekturpreis



© tschinkersten



© tschinkersten



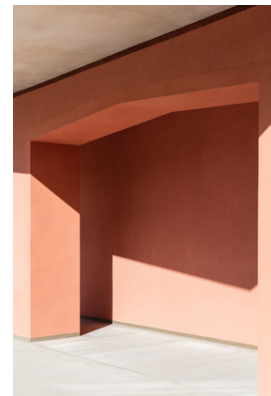
© tschinkersten



© tschinkersten



© tschinkersten



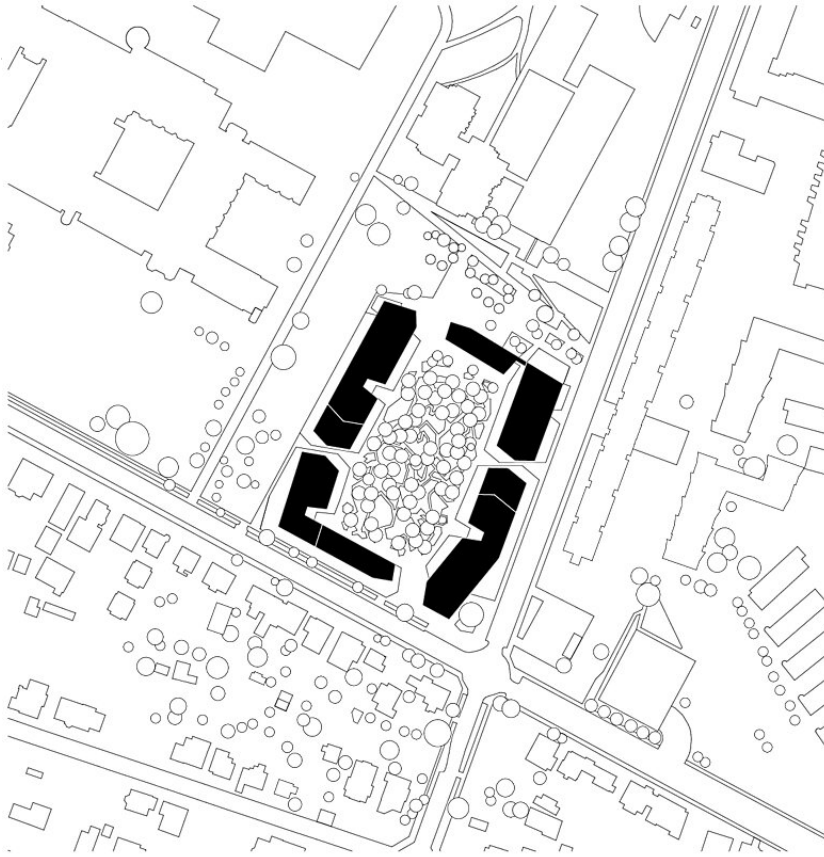
© tschinkersten

Der Kapellenhof, Wien



© tschinkersten

Der Kapellenhof, Wien



Lageplan M. 1:2000

Lageplan

Der Kapellenhof, Wien



Grundriss EG 1:800

Grundriss EG



Der Kapellenhof, Wien

**Schnitt 1:800**

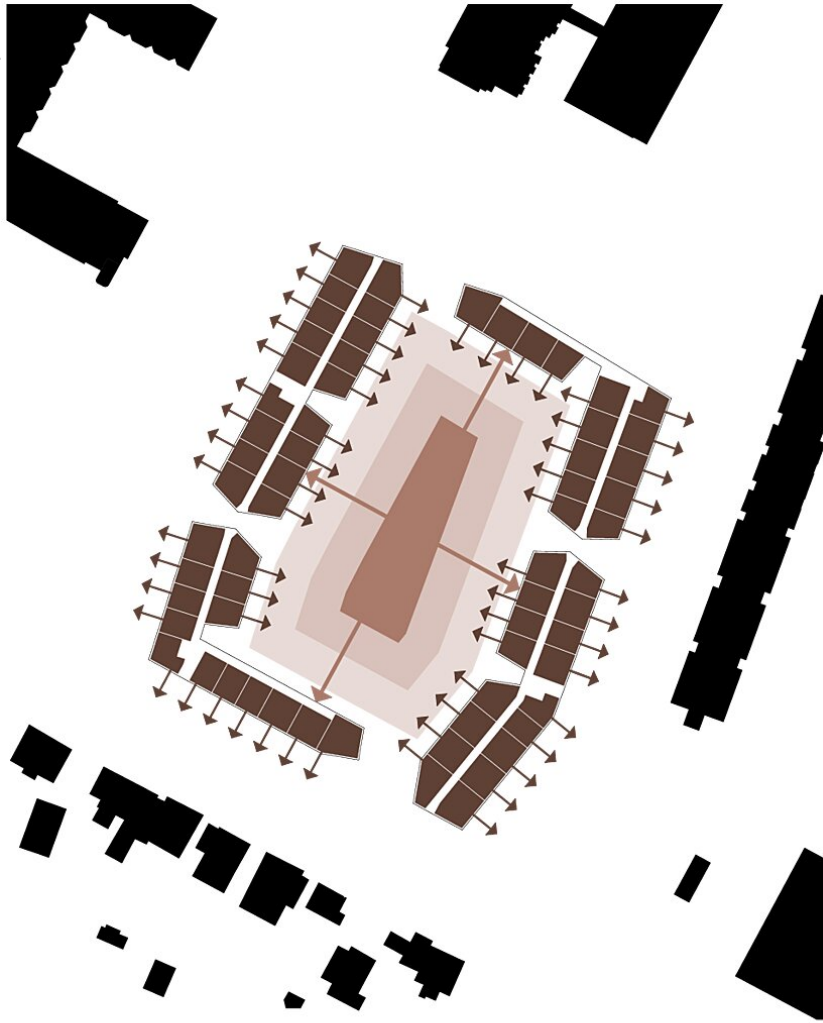
Schnitt



**Ansicht Kapellenweg 1:800**

Ansicht

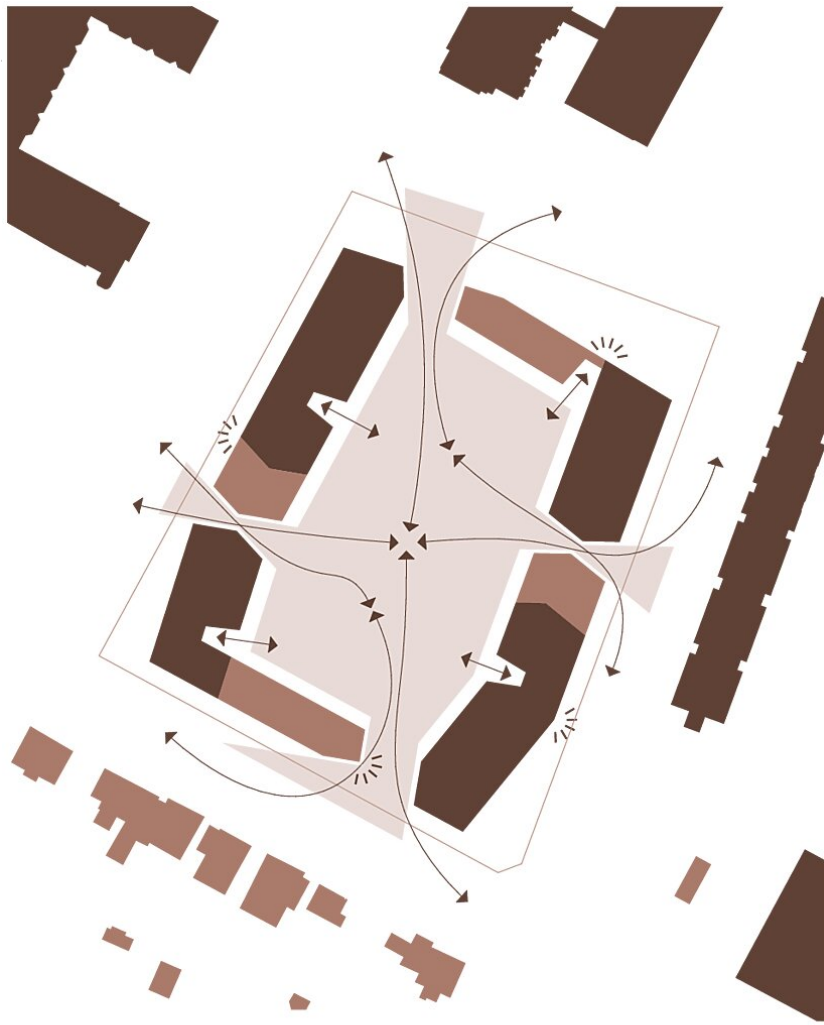
Der Kapellenhof, Wien



Licht und Weitblick für alle Wohnungen

Licht, Ausblick

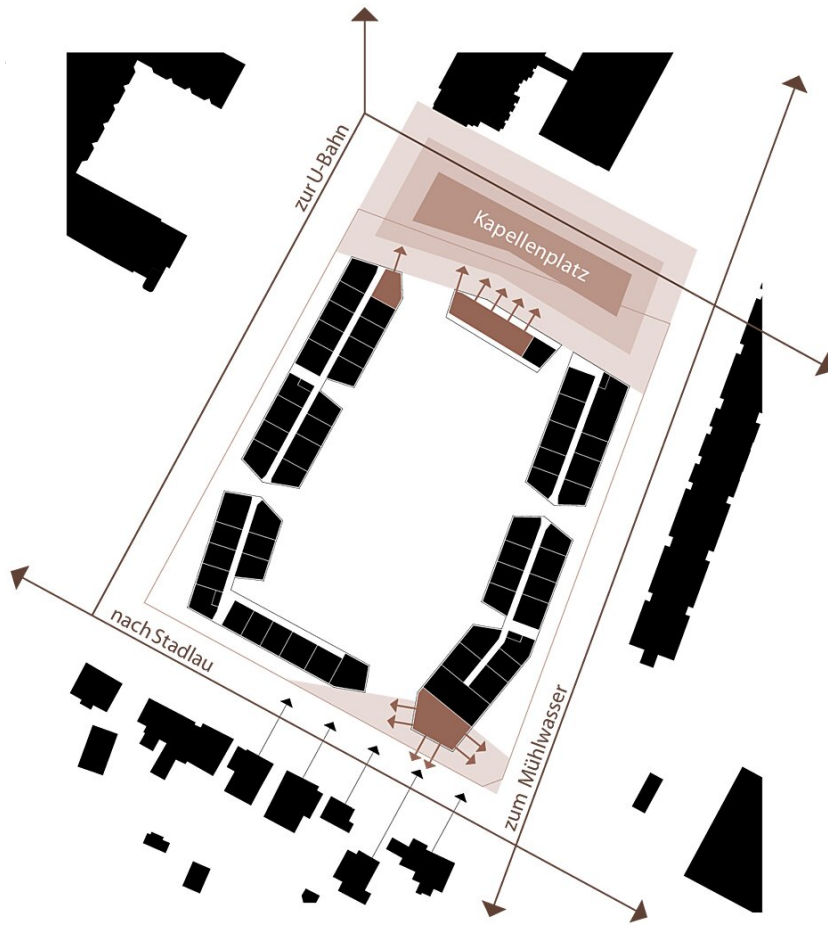
Der Kapellenhof, Wien



Einfügen in die Nachbarschaft

Durchlaessigkeit

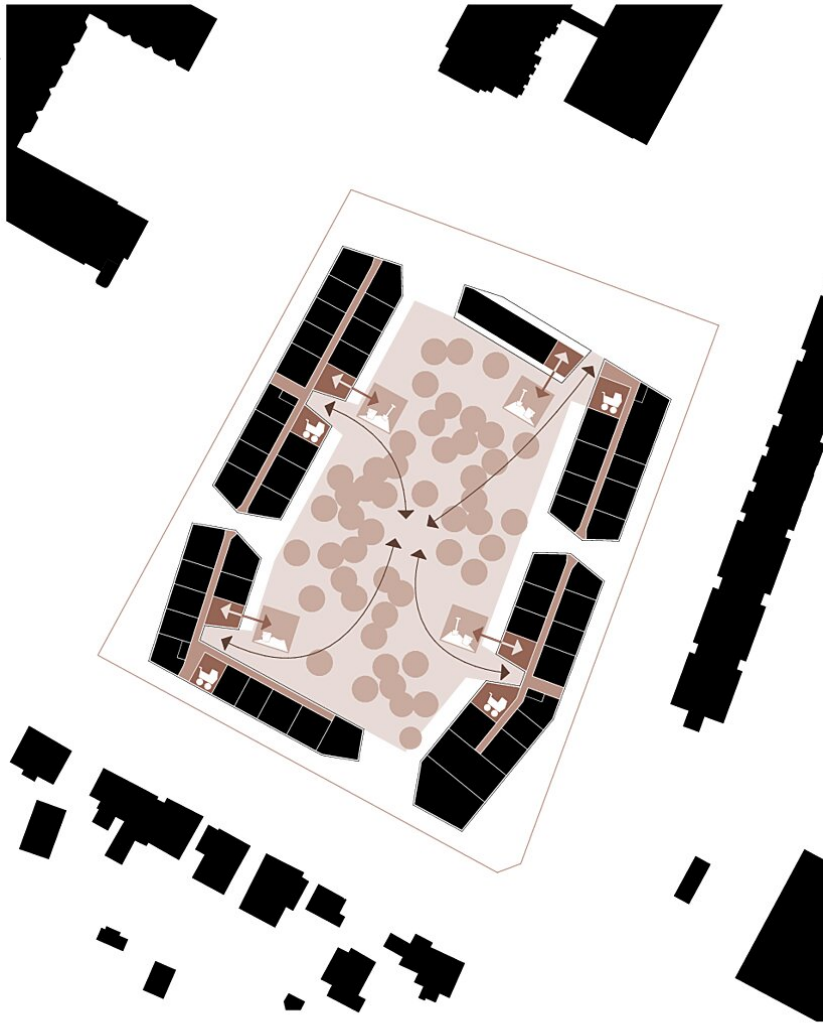
Der Kapellenhof, Wien



neue Plätze fürs Grätzel

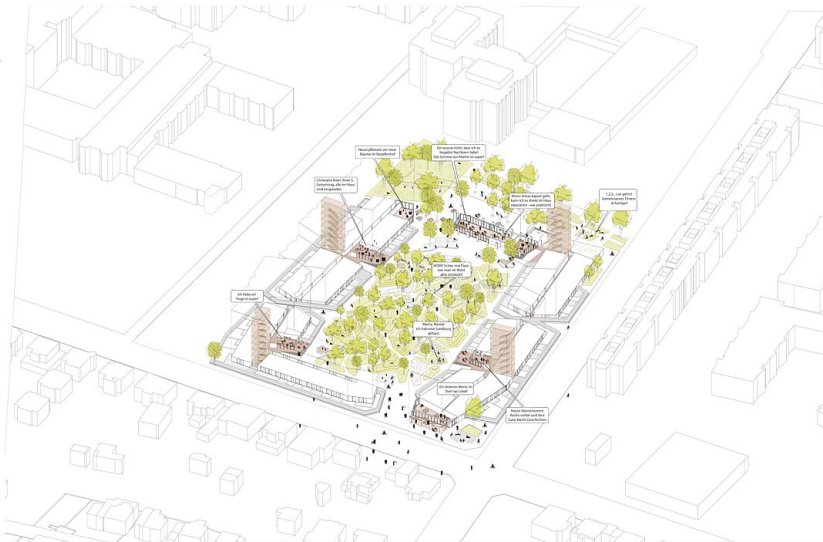
Plaetze

Der Kapellenhof, Wien



Nachbarschaft im Quartier

Erschliessung



Axonometrie