



© David Schreyer

Im Ortsteil Oberau der Gemeinde Wildschönau liegen nah beieinander die Volksschule, die Hauptschule (heute Neue Musik Mittelschule) und ein Mehrzwecksaal mit Kindergarten, der zu klein geworden war. Der aus einem geladenen Wettbewerb hervorgegangene Neubau für Kindergarten und Kinderkrippe vervollständigt diesen entlang des 13-Linden-Platzes liegenden kleinen Bildungscampus und schließt ihn als zweigeschoßiger Solitärbau nach Süden ab. Der Baukörper wurde so auf dem Areal in Hanglage platziert, dass beide Geschoße direkte Ausgänge zum Freibereich haben.

Im Erdgeschoß befindet sich die gemeinsame Garderobe und ein Bewegungsraum, der bei Bedarf mit dem offen gestalteten Bereich der Elternlounge zusammengeschaltet und als Aula für größere Veranstaltungen genutzt werden kann. Außerdem ist in diesem Geschoß die Kinderkrippe als eigenständige Einheit untergebracht. Den südlich ausgerichteten Gruppenräume sind Terrassenbänder und ein großzügiger Freibereich zugeordnet. Der Kindergarten liegt im Obergeschoß, das Richtung Nordosten und Südosten ebenerdig im Gelände sitzt. Die Gruppenräume bieten den Kindern mit verschiedenen Niveaus und Raumhöhen Ausblick- und Rückzugsmöglichkeiten, großzügige vorgelagerte Terrassen erweitern das Raumangebot.

Neugestaltete wurde auch der Haupteingang der Mittelschule. Zwischen Schule und Mehrzwecksaal entstand dazu ein ebenerdiger Zwischentrakt mit einem multifunktional nutzbaren Foyer und der Zentralgarderobe. Durch das Schaffen eines Parkplatzes im Westen des Grundstücks und einer Kiss&Ride-Zone vor der Neuen Mittelschule war es möglich, den gesamten Campus autofrei zu halten. Alle Gebäude sind fußläufig vom zentralen 13-Linden-Platz aus erschlossen, der gegenüber der Volksschule amphitheaterartig ausgebildet wurde und damit die Möglichkeit für Veranstaltungen im Freien bietet. (Text: Architekten, bearbeitet)

## Kindergarten Kinderkrippe Wildschönau

Kirchen, Oberau 355  
6311 Wildschönau, Österreich

ARCHITEKTUR  
**Unisono Architekten**  
**KRAFT : WERK**

BAUHERRSCHAFT  
**Gemeinde Wildschönau**

TRAGWERKSPLANUNG  
**WA Ingenieure**

ÖRTLICHE BAUAUFSICHT  
**Fuchsbau Bauleitung Gmbh**

FERTIGSTELLUNG  
**2020**

SAMMLUNG  
**aut. architektur und tirol**

PUBLIKATIONSdatum  
**20. Oktober 2021**



© David Schreyer



© David Schreyer



© David Schreyer

## Kindergarten Kinderkrippe Wildschönau

### DATENBLATT

Architektur: Unisono Architekten (Susi Matt, Mario Dallaserra, Claudia Gast, Benedikt Hörmann), KRAFT : WERK (Erich Pommer, Matthias Fritz)

Bauherrschaft: Gemeinde Wildschönau

Tragwerksplanung: WA Ingenieure

örtliche Bauaufsicht: Fuchsbau Bauleitung GmbH

Fotografie: David Schreyer

Maßnahme: Umbau

Funktion: Bildung

Ausführung: 04/2019 - 09/2020

Nutzfläche: 1.330 m²

### NACHHALTIGKEIT

Energiesysteme: Fernwärme

Materialwahl: Holzbau, Mischbau, Stahlbeton, Vermeidung von PVC für Fenster, Türen



© David Schreyer



© David Schreyer



© David Schreyer



© David Schreyer



© David Schreyer



© David Schreyer

# Kindergarten Kinderkrippe Wildschönau



© David Schreyer



© David Schreyer



© David Schreyer



© David Schreyer

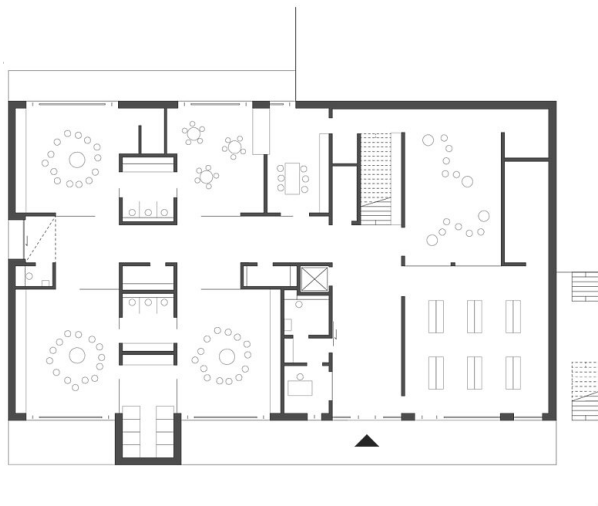


© Unisono Architekten

**Kindergarten Kinderkrippe  
Wildschönau**



Lageplan

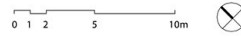
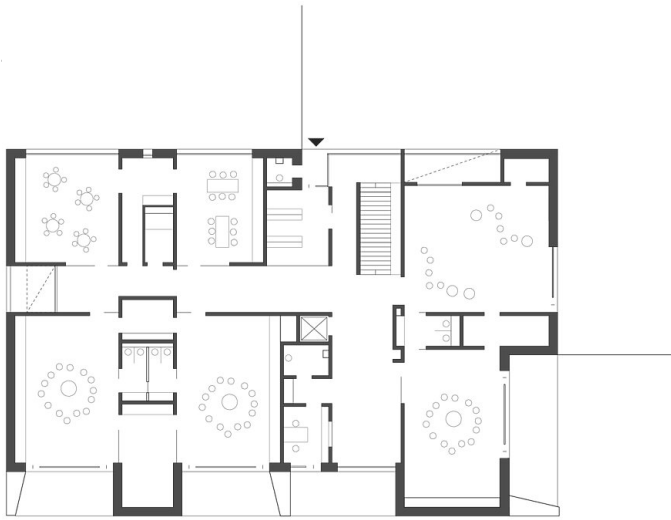


0 1 2 5 10m

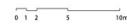
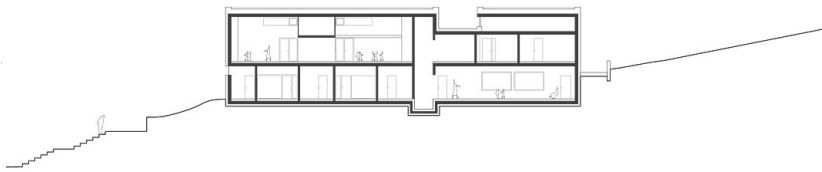


Grundriss EG

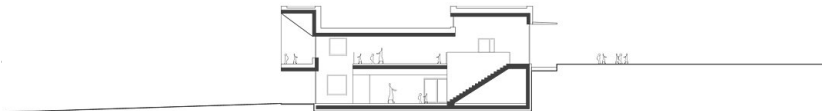
# Kindergarten Kinderkrippe Wildschönau



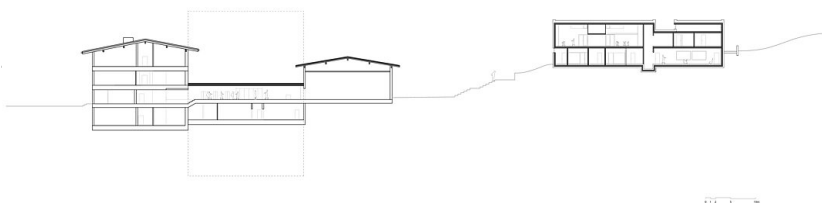
Grundriss OG1



Schnitt 1

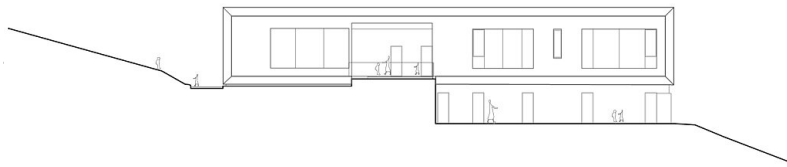


Schnitt 2



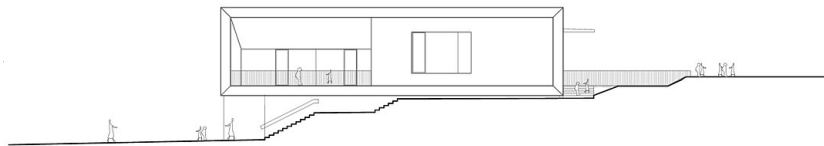
Längsschnitt

# Kindergarten Kinderkrippe Wildschönau



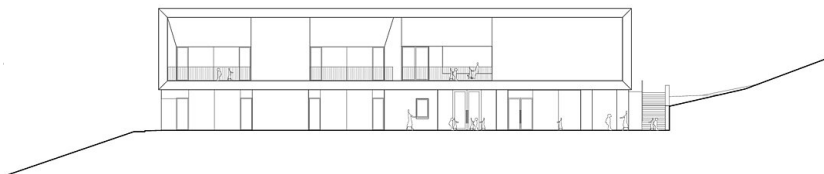
0 1 2 5 10m

Ansicht 1



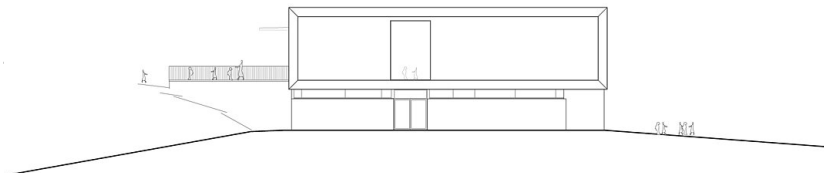
0 1 2 5 10m

Ansicht 2



0 1 2 5 10m

Ansicht 3



0 1 2 5 10m

Ansicht 4