



© Thomas Hennerbichler

Der Zubau des Betriebsgebäudes der Firma Gantner Instruments wurde als schlichter Sichtbetonkörper, dem eine um vier Grad verschwenkte Textilfassade vorgehängt ist, errichtet. Diese Verdrehung verleiht dem Neubau eine Anmutung von Bewegung und Dynamik. Im ersten Obergeschoß dockt der Annex mittels einer Brücke an die Mittelzone des Bestandsgebäudes an. Die Erschließung innerhalb des Neubaus erfolgt über zwei zentral gelegene, einläufige Treppen. Licht fällt durch eine großzügige Öffnung im Dach vom obersten bis ins unterste Geschoß, wodurch diese natürlich belichtete Erschließungszone als kommunikativer Bereich zum Austausch einlädt. Angeordnet um eine gemeinsame Mitte, entstanden zusätzliche Büro-, Versuchs- und Konferenzräume. (Text: Architekten, bearbeitet)

## Gantner Instruments IV

Montafonerstrasse 4  
6780 Schruns, Österreich

ARCHITEKTUR

**Vonier Architekten**

BAUHERRSCHAFT

**Gantner Instruments**

TRAGWERKSPLANUNG

**Mader & Flatz**

ÖRTLICHE BAUAUFSICHT

**Maier Bau Consult**

KUNST AM BAU

**Sägenvier DesignKommunikation**

FERTIGSTELLUNG

**2020**

SAMMLUNG

**Vorarlberger Architektur Institut**

PUBLIKATIONSdatum

**13. September 2021**



© Thomas Hennerbichler



© Thomas Hennerbichler



© Thomas Hennerbichler

**Gantner Instruments IV**

## DATENBLATT

Architektur: Vonier Architekten (Hans-Peter Lang, Christian Vonier)  
 Mitarbeit Architektur: Hans-Peter Lang und Thomas Hennerbichler  
 Bauherrschaft: Gantner Instruments  
 Tragwerksplanung: Mader & Flatz (Ernst Mader, Markus Flatz)  
 Mitarbeit Tragwerksplanung: Robert Kofler  
 örtliche Bauaufsicht: Maier Bau Consult  
 Mitarbeit ÖBA: Gerhard Maier und Thomas Ganahl  
 Kunst am Bau: Sägenvier DesignKommunikation (Sigi Ramoser)  
 Mitarbeit Kunst am Bau: Sigi Ramoser und Birgit Kappler  
 Fotografie: Thomas Hennerbichler

Funktion: Industrie und Gewerbe

Planung: 04/2019 - 06/2020  
 Ausführung: 12/2019 - 08/2020

Grundstücksfläche: 655 m<sup>2</sup>  
 Bruttogeschossfläche: 548 m<sup>2</sup>  
 Nutzfläche: 473 m<sup>2</sup>  
 Bebaute Fläche: 182 m<sup>2</sup>  
 Umbauter Raum: 2.129 m<sup>3</sup>

## NACHHALTIGKEIT

Heizwärmebedarf: 37,8 kWh/m<sup>2</sup>a (Energieausweis)  
 Primärenergiebedarf: 138,7 kWh/m<sup>2</sup>a (Energieausweis)  
 Energiesysteme: Wärmepumpe  
 Materialwahl: Stahlbeton, Vermeidung von PVC für Fenster, Türen, Vermeidung von PVC im Innenausbau

## RAUMPROGRAMM

Versuchswerkstätten, Büroräume, Büro und Verwaltung, Konferenzraum

## AUSFÜHRENDE FIRMEN:

Gebrüder Vonbank GesmbH; Zuderell Metallbau GmbH & CoKG; GOA Gaigg  
 Werbetechnik; Dachdecker Stermer GmbH; Lechleitner Glastechnik; Tischlerei



© Thomas Hennerbichler



© Thomas Hennerbichler



© Thomas Hennerbichler

**Gantner Instruments IV**

Tiefenthaler GmbH; BA-Barbisch Raumgestaltung GmbH; Ludwig Battlogg Stukkateur und Verputz GmbH & Co KG

PUBLIKATIONEN

Architektur Vorarlberg 2020/Bauen+Handwerk



© Thomas Hennerbichler

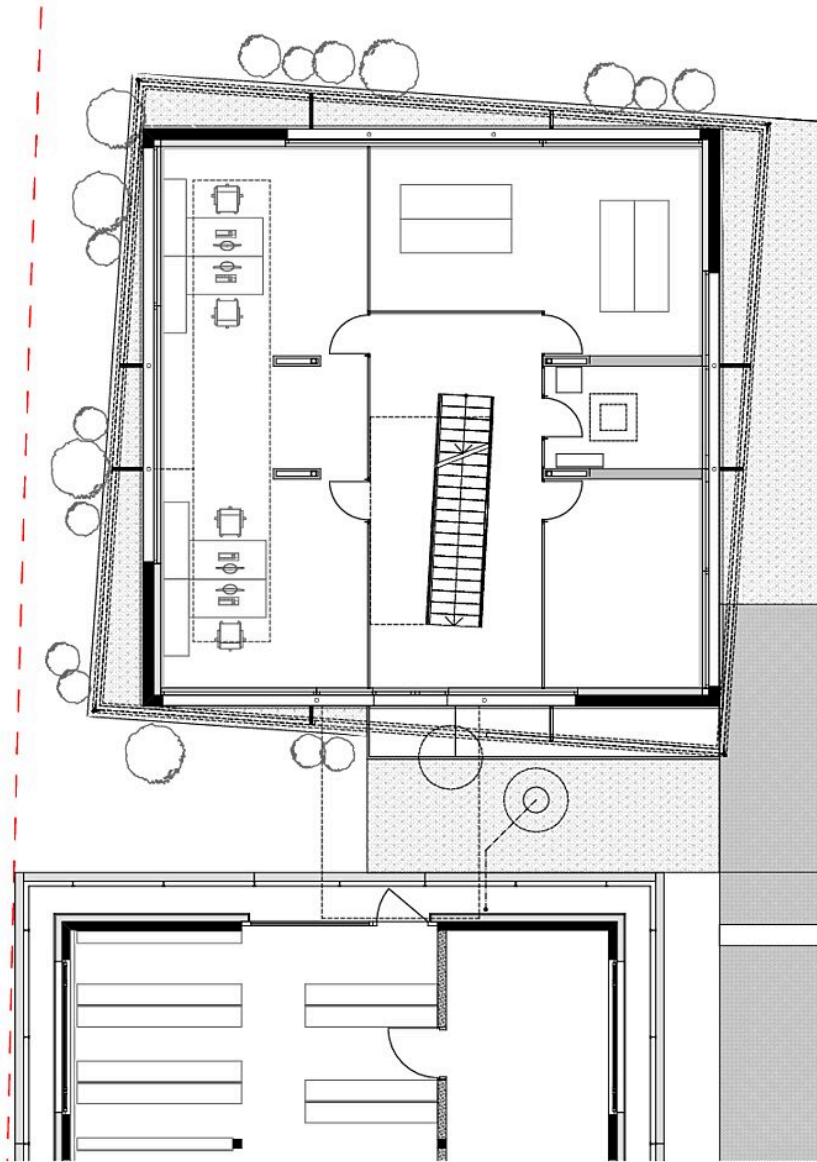


© Thomas Hennerbichler



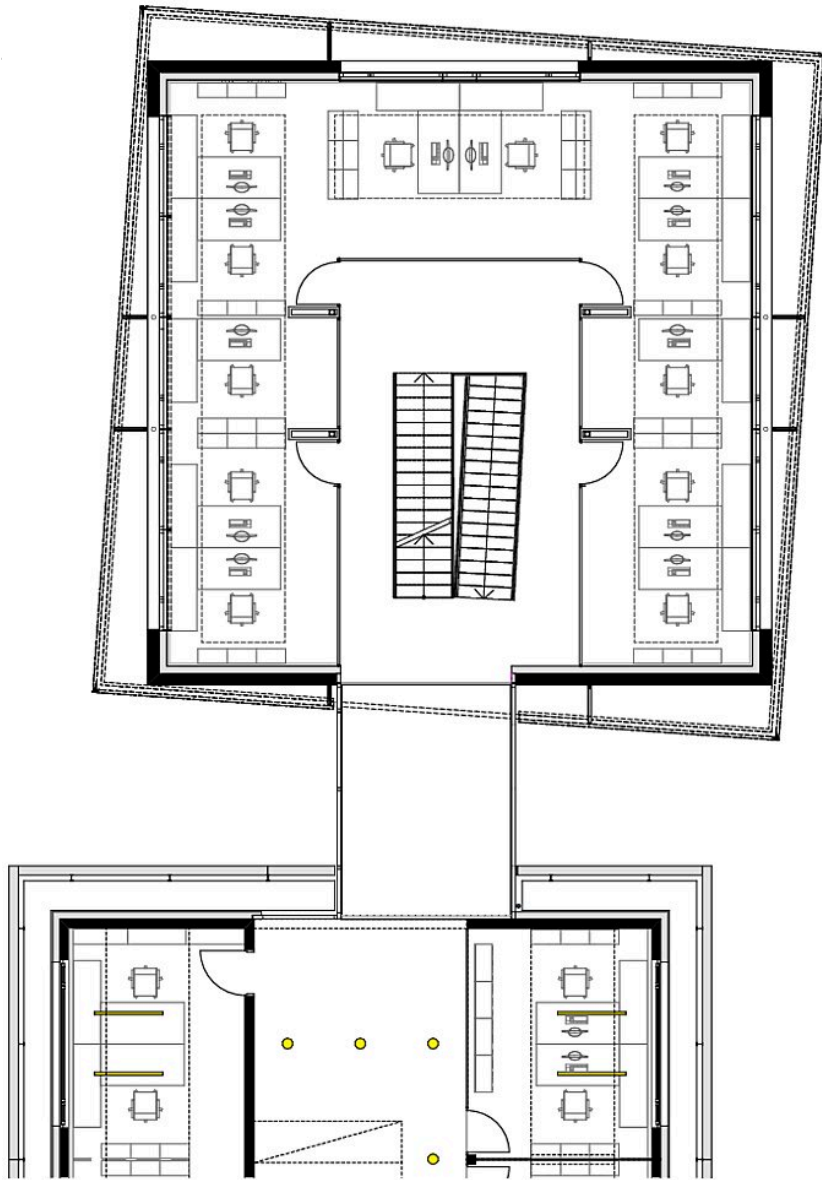
© Thomas Hennerbichler

Gantner Instruments IV



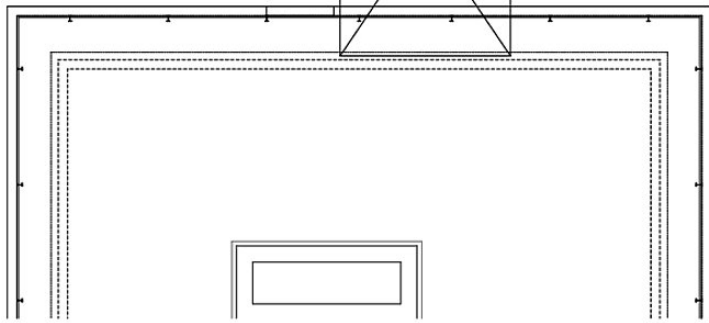
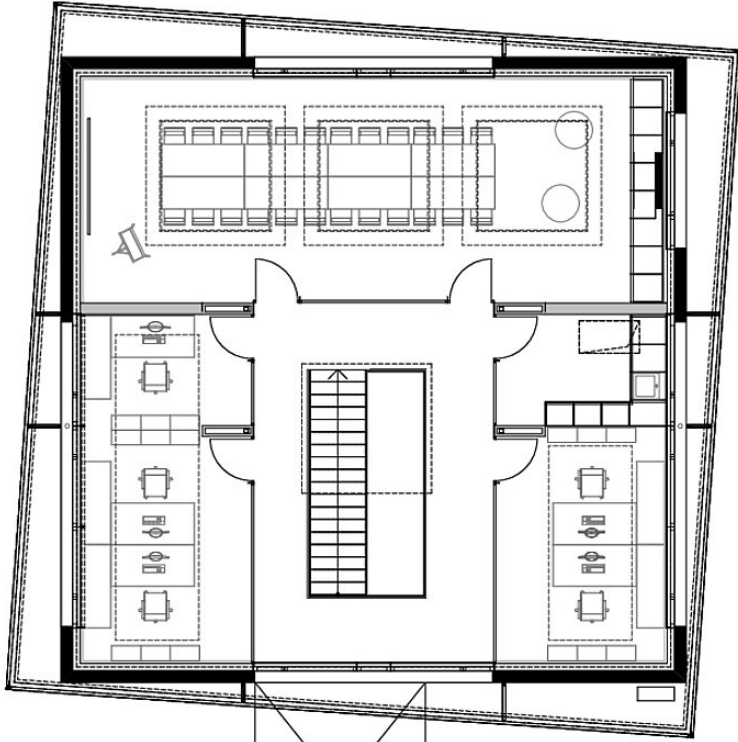
Grundriss EG

Gantner Instruments IV

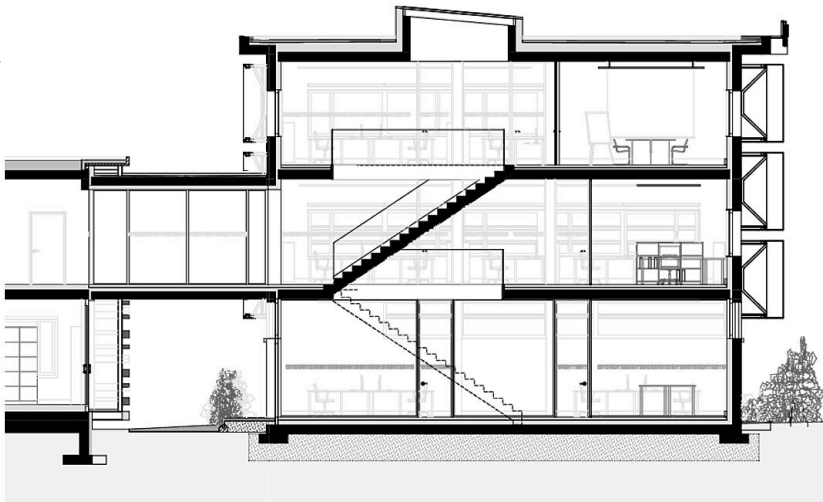


Grundriss OG

Gantner Instruments IV



Grundriss DG



Schnitt