



© Patrick Sály

Das Bürogebäude tritt durch seine Orientierung, Proportion und Fassadenstruktur prägnant in Erscheinung. Eine horizontale Ordnung wird durch auskragende Deckenelemente und die Fassadenstruktur hergestellt. Der Eingang unterbricht die geschlossene Fassadenwirkung straßenseitig mit einer einladenden Geste. Der Anschluss des Terrains am Fundamentriegel lässt das Gebäude schwebend wirken. Im Inneren öffnet sich ein zweigeschoßiger Raum. Er dient als Empfang, Aufenthaltsbereich, Erschließung ins Obergeschoß sowie für sämtliche Räume. Alle Büros wurden in schalreinem Beton ausgeführt. Die erforderliche Infrastruktur unterstützt das reduzierte Design. Der transparente Schulungsraum führt die „Filterschicht“ der Fassade nach innen. (Text: Architekten, bearbeitet)

## Gantner Instruments Schruns

Montafonerstrasse 4  
6780 Schruns, Österreich

ARCHITEKTUR  
**Vonier Architekten**

BAUHERRSCHAFT  
**Gantner Instruments**

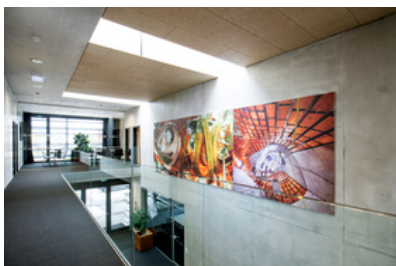
TRAGWERKSPLANUNG  
**Thomas Burtscher**

ÖRTLICHE BAUAUFSICHT  
**Maier Bau Consult**

FERTIGSTELLUNG  
**2015**

SAMMLUNG  
**Vorarlberger Architektur Institut**

PUBLIKATIONSdatum  
**02. September 2021**



© Patrick Sály



© Patrick Sály



© Patrick Sály

**Gantner Instruments Schruns****DATENBLATT**

Architektur: Vonier Architekten (Hans-Peter Lang, Christian Vonier)

Bauherrschaft: Gantner Instruments

Tragwerksplanung: Thomas Burtscher

örtliche Bauaufsicht: Maier Bau Consult

Fotografie: Patrick Säly

Funktion: Industrie und Gewerbe

Planung: 2012 - 2014

Fertigstellung: 2015

Nutzfläche: 892 m<sup>2</sup>

Umbauter Raum: 3.725 m<sup>3</sup>

**NACHHALTIGKEIT**

Energiesysteme: Wärmepumpe

Materialwahl: Stahlbeton



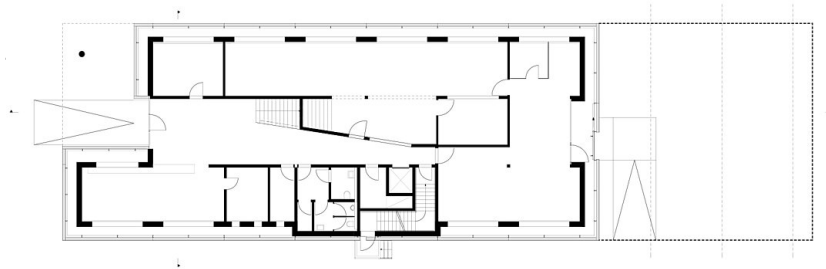
© Patrick Säly



© Patrick Säly

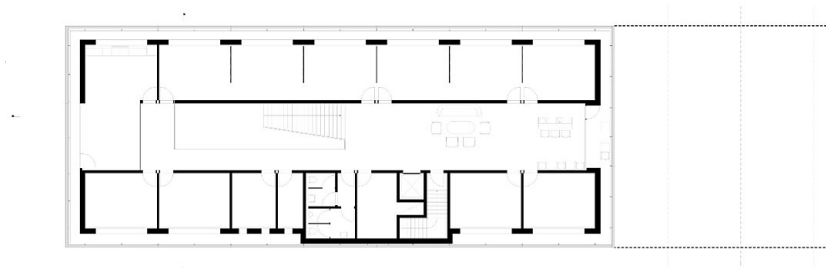


© Patrick Säly

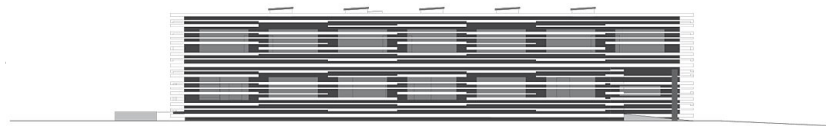


Gantner Instruments Schruns

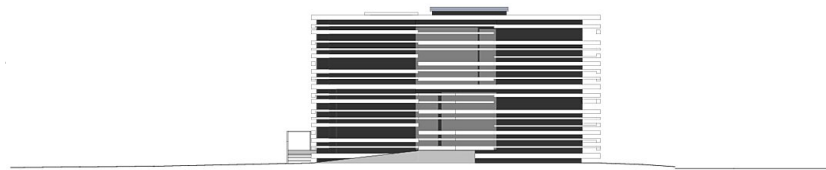
Grundriss EG



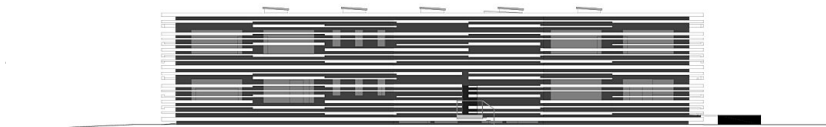
Grundriss OG



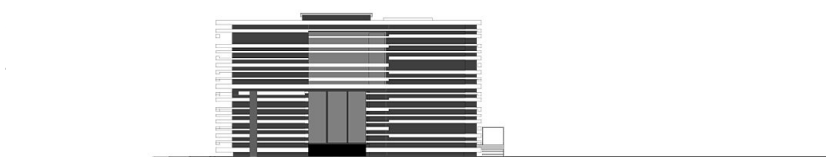
Ansicht Nord



Ansicht Ost



Ansicht Süd



Ansicht West