



© Albrecht Imanuel Schnabel

Suitentürme Hotel Moar Gut

Moargasse 22
5611 Großarl, Österreich

ARCHITEKTUR
LP architektur

BAUHERRSCHAFT
Elisabeth und Josef Kendlbacher

TRAGWERKSPLANUNG
Hettegger ZT GmbH

ÖRTLICHE BAUAUFSICHT
Hettegger ZT GmbH

LANDSCHAFTSARCHITEKTUR
Karin Walch

FERTIGSTELLUNG
2020

SAMMLUNG
Initiative Architektur

PUBLIKATIONSdatum
28. August 2024



Das bestehende 5*-Familienresort „Moar-Gut“ in Großarl, hervorgegangen aus einem bäuerlichen Betrieb, der nach wie vor bewirtschaftet wird, zählt in der gehobenen Hotellerie heute zu den besten Adressen im Salzburger Land. Für die Erweiterung der Anlage um zwölf exklusive Suiten schlug der Architekt vor diese nicht in Chalets, sondern flächenschonend in einem fünfgeschoßigen Zwillingssbau unterzubringen. Verbunden durch eine untergeordnete Brückenkonstruktion treten die beiden Türme Dank ihrer polygonale Grundrissgestaltung und der zurückhaltenden Gestaltung der Fassaden nie dominant in Erscheinung. Die konzeptionelle Entscheidung, das geforderte Raumprogramm vertikal zu stapeln, gründet auf der gegebenen räumlichen Situation und dem Respekt gegenüber der Landschaft. Durch die Gliederung in zwei Solitäre und deren Stellung zueinander, entsteht ein spannungsvolles Gefüge, das in seiner Maßstäblichkeit auf die Bestandsbebauung und den Naturraum reagiert und durch die vertikale Ausformulierung (fünf Geschoße) dennoch selbstbewusst in Erscheinung tritt. Ein erweiterter Wellness- sowie der Restaurantbereich wird in der Farbgebung sowie durch subtile Details differenziert. Die äußere Gestaltung der Gebäude wird auf die natürlichen Materialien Holz und Stein reduziert. Als fünfte Fassade verschmelzen die Gründächer in der Draufsicht mit den Feldern und Wiesen der Umgebung. (Text: Roman Höllbacher, nach einem Text der Architekten)



© Albrecht Imanuel Schnabel



© Albrecht Imanuel Schnabel



© Albrecht Imanuel Schnabel

Suitentürme Hotel Moar Gut**DATENBLATT**

Architektur: LP architektur (Tom Lechner)

Mitarbeit Architektur: DI Barbara Vierthaler, Ing. Jakob Pöttler

Bauherrschaft: Elisabeth und Josef Kendlbacher

Tragwerksplanung, örtliche Bauaufsicht: Hettegger ZT GmbH

Landschaftsarchitektur: Karin Walch

Fotografie: Albrecht Imanuel Schnabel

Bauphysik: Ingenieurbüro Rothbacher GmbH, Zell am See

Elektroplanung: e+engineering Sieberer GmbH, Altenmarkt/Pg.

HKLS Planung: Haustechnik Scherzer GmbH, St. Gilgen

Lüftungsplanung: Raumklima Planungsgesellschaft mbH, Mondsee

Brandschutzplanung: Bautaktik OG, Salzburg

Maßnahme: Neubau

Funktion: Hotel und Gastronomie

Planung: 03/2019

Fertigstellung: 12/2020

Nutzfläche: 2.354 m²

NACHHALTIGKEIT

Materialwahl: Holzbau, Mischbau

AUSFÜHRENDE FIRMEN:

Naturstein: Herzsell GmbH, Altenmarkt im Pongau; Inneneinrichtung: Tischlerei

Huber GmbH & CoKG, Hüttschlag; Fenster: Prehal Möbel Ges.m.b.H, Radstadt;

Zimmerer: Zimmerei Sebastian Gruber GmbH & CoKG, Großarl; Dach: Heigl Großarl
Ges.m.b.H & CoKG, Großarl

AUSZEICHNUNGEN

Auszeichnung, Holzbaupreis Salzburg 2023

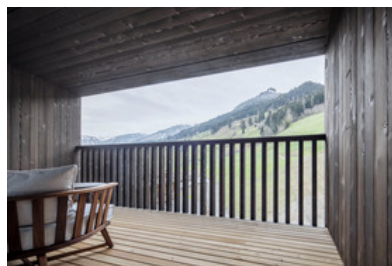
Auszeichnung, BIG SEE Wood Design Award 2023

In nextroom dokumentiert:

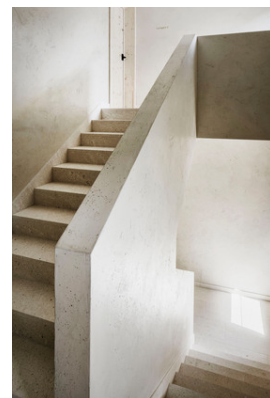
Architekturpreis Land Salzburg 2024, Nominierung



© Albrecht Imanuel Schnabel



© Albrecht Imanuel Schnabel



© Albrecht Imanuel Schnabel

Suitentürme Hotel Moar Gut



© Albrecht Imanuel Schnabel

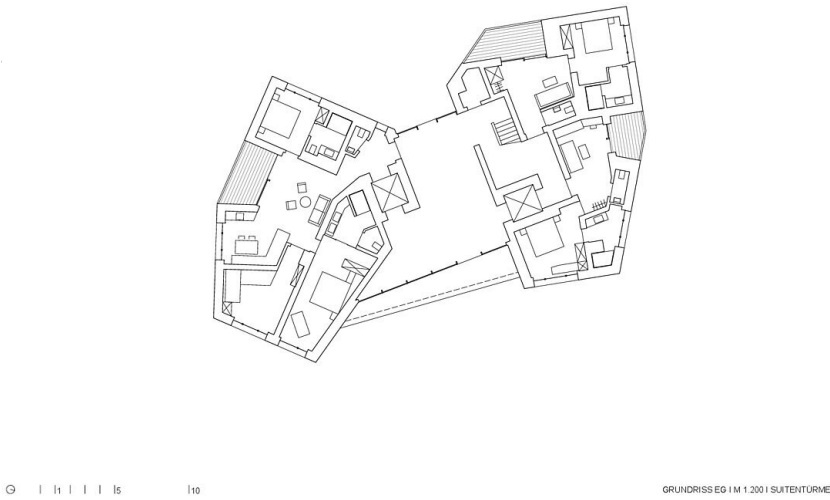


© Albrecht Imanuel Schnabel

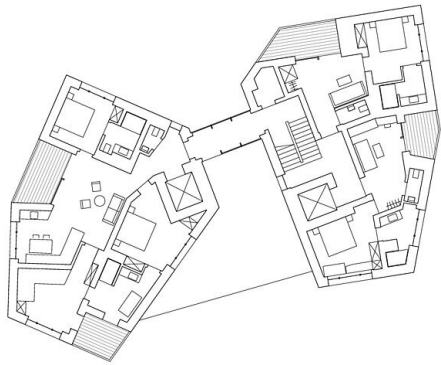


© Albrecht Imanuel Schnabel

Suitentürme Hotel Moar Gut



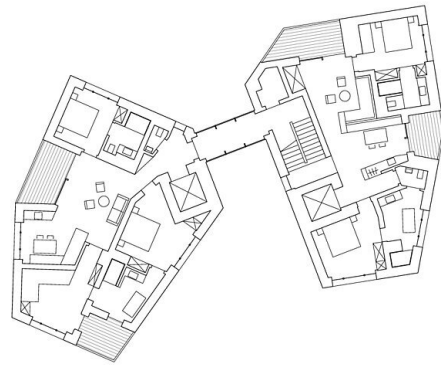
Suitentürme Hotel Moar Gut



0 1 11 11 15 110

GRUNDRISS 1 OG I M 1.200 I SUITENTÜRME

Grundriss OG1



0 1 11 11 15 110

GRUNDRISS 2 OG I M 1.200 I SUITENTÜRME

Grundriss OG2